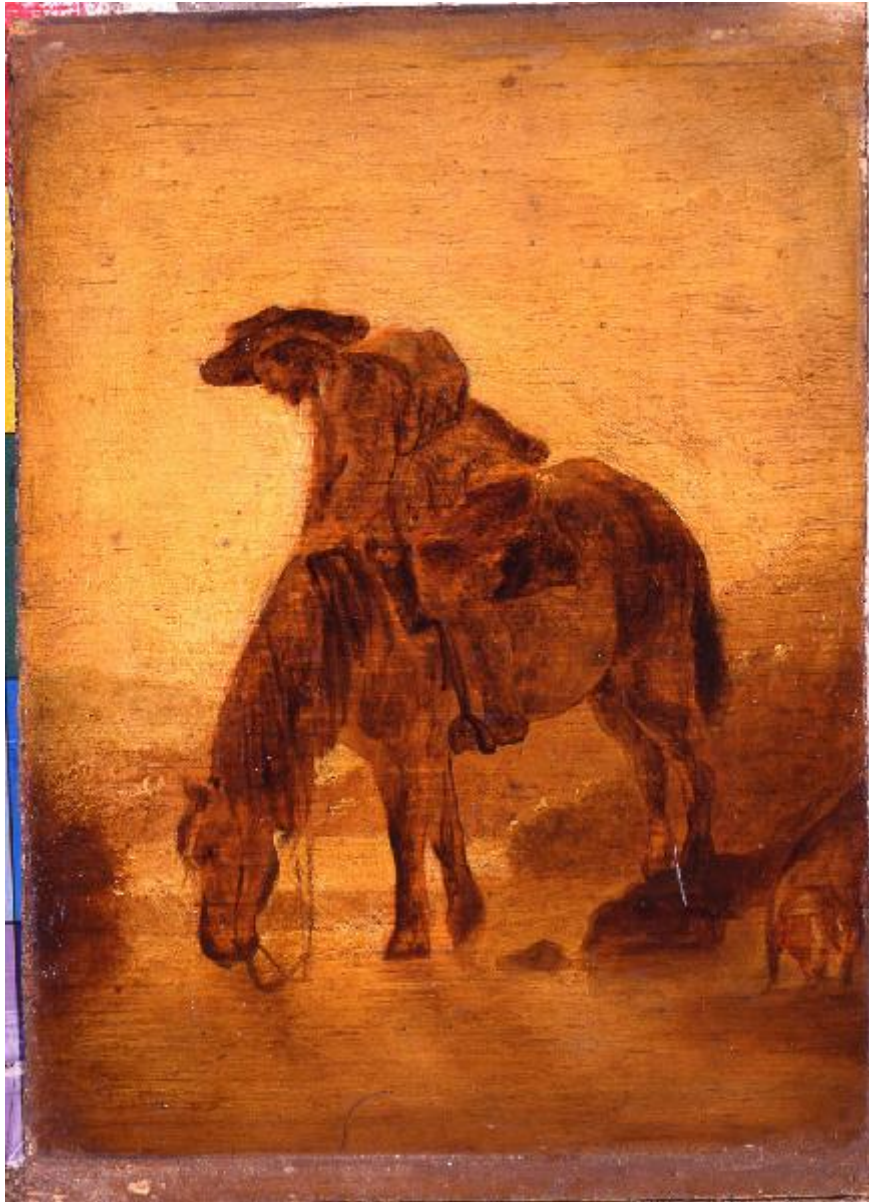


Cavallo che si abbevera

Pittore olandese



Link risorsa: <https://www.lombardiabeniculturali.it/opere-arte/schede/B0010-00132/>

Scheda SIRBeC: <https://www.lombardiabeniculturali.it/opere-arte/schede-complete/B0010-00132/>

CODICI

Unità operativa: B0010

Numero scheda: 132

Codice scheda: B0010-00132

Tipo scheda: OA

Livello ricerca: C

CODICE UNIVOCO

Codice regione: 03

Numero catalogo generale: 00660766

Ente schedatore: R03/ Raccolte Artistiche del Castello Sforzesco

Ente competente: S27

RELAZIONI

RELAZIONI CON ALTRI BENI

Tipo relazione: è compreso

Tipo scheda: COL

Codice IDK della scheda correlata: COL-RL480-0000006

OGGETTO

Categoria dell'oggetto: pittura

OGGETTO

Definizione: dipinto

Identificazione: opera isolata

Disponibilità del bene: reale

SOGGETTO

Categoria generale: genere

Identificazione: Figura in sella ad un cavallo che si abbevera presso un ruscello

Titolo: Cavallo che si abbevera

LOCALIZZAZIONE GEOGRAFICO-AMMINISTRATIVA

INDICAZIONE DEL CONTENITORE FISICO

Codice del contenitore fisico: 19

Categoria del contenitore fisico: architettura

LOCALIZZAZIONE GEOGRAFICO-AMMINISTRATIVA ATTUALE

Stato: Italia

Regione: Lombardia

Provincia: MI

Nome provincia: Milano

Codice ISTAT comune: 015146

Comune: Milano

COLLOCAZIONE SPECIFICA

Tipologia: castello

Denominazione: Castello Sforzesco - complesso

Indirizzo: Piazza Castello

Denominazione struttura conservativa - livello 1: Raccolte Artistiche del Castello Sforzesco

Denominazione struttura conservativa - livello 2: Pinacoteca del Castello Sforzesco

DATI PATRIMONIALI E COLLEZIONI

Sezione: Pinacoteca

INVENTARIO

RAPPORTO

RAPPORTO BENE FINALE/ORIGINALE

Stadio bene in esame: derivazione

Bene finale/originale: dipinto

Soggetto bene finale/originale: Paesaggio italiano con butteri vicino a un ponte

Autore bene finale/originale: Both Jan

Collocazione bene finale/originale: Dresda/ Gemaldegalerie

CRONOLOGIA

CRONOLOGIA GENERICA

Secolo: sec. XVII

Frazione di secolo: seconda metà

CRONOLOGIA SPECIFICA

Da: 1650

A: 1699

Motivazione cronologia: bibliografia

DEFINIZIONE CULTURALE

AUTORE

Nome di persona o ente: Pittore olandese

Tipo intestazione: P

Dati anagrafici/Periodo di attività: sec. XVII

Motivazione dell'attribuzione: bibliografia

AMBITO CULTURALE

Denominazione: ambito olandese

Motivazione dell'attribuzione: bibliografia

Altre attribuzioni: Wouvermans Philips

DATI TECNICI

MATERIA E TECNICA

Materia: olio su tavola

MISURE [1 / 2]

Unità: cm

Altezza: 18.5

Larghezza: 13

MISURE [2 / 2]

Unità: cm

Altezza: 27.5

Larghezza: 23.5

Profondità: 3

Specifiche: con cornice

Indicazioni sul soggetto

FIGURE: uomo. ABBIGLIAMENTO: cappello a larga tesa. ANIMALI: cavallo; cane. PAESAGGIO: fiume; cielo.

DATI ANALITICI

Notizie storico-critiche

Attribuita a Philips Wouwermans nel catalogo manoscritto Belgiojoso, la tavola è in realtà una copia parziale e molto approssimativa del "Paesaggio italiano con butteri vicino a un ponte" di Jan Both, conservato a Dresda (cfr. Burke 1976, p. 194, n. 21).

CONSERVAZIONE

STATO DI CONSERVAZIONE [1 / 3]

Data: 1995

Stato di conservazione: Buono

STATO DI CONSERVAZIONE [2 / 3]

Data: 1997/03/11

Stato di conservazione: Discreto

STATO DI CONSERVAZIONE [3 / 3]

Data: 2015/01/00

Stato di conservazione: buono

Fonte: Ricognizione patrimoniale e conservativa - studio Torresan Baraldi

CONDIZIONE GIURIDICA E VINCOLI

CONDIZIONE GIURIDICA

Indicazione generica: proprietà Ente pubblico territoriale

Indicazione specifica: Comune di Milano

FONTI E DOCUMENTI DI RIFERIMENTO

DOCUMENTAZIONE FOTOGRAFICA [1 / 6]

Genere: documentazione esistente

Tipo: lastra

Codice identificativo: CAF, Foto Perotti 2107

Note: Allestimento della Collezione Belgiojoso nella Sala della Balla 1955 post - 1962 ante

DOCUMENTAZIONE FOTOGRAFICA [2 / 6]

Genere: documentazione esistente

Tipo: negativo b/n

Codice identificativo: CAF A25366

DOCUMENTAZIONE FOTOGRAFICA [3 / 6]

Genere: documentazione esistente

Tipo: fotocolor

Codice identificativo: Electa Milano (S. Anelli)

DOCUMENTAZIONE FOTOGRAFICA [4 / 6]

Codice univoco della risorsa: SC_OA_B0010-00132_IMG-0000641928

Genere: documentazione allegata

Tipo: fotografia digitale colore

Autore: Anelli, Sergio

Data: 2000/00/00

Codice identificativo: 1276_01

Formato: 10x12

Collocazione del file nell'archivio locale: Pinacoteca\colori

Nome del file originale: 1276_01.jpg

DOCUMENTAZIONE FOTOGRAFICA [5 / 6]

Codice univoco della risorsa: SC_OA_B0010-00132_IMG-0000641929

Genere: documentazione allegata

Tipo: fotografia b/n

Codice identificativo: B0010132

Visibilità immagine: 1

Collocazione del file nell'archivio locale: Pinacoteca

Nome del file originale: B0010132.jpg

DOCUMENTAZIONE FOTOGRAFICA [6 / 6]

Codice univoco della risorsa: SC_OA_B0010-00132_IMG-0000641930

Genere: documentazione allegata

Tipo: fotocolor

Codice identificativo: 00001276_FC

Collocazione del file nell'archivio locale: Pinacoteca

Nome del file originale: 00001276_FC.jpg

FONTI E DOCUMENTI [1 / 2]

Tipo: catalogo manoscritto

Autore: Belgiojoso Lodovico

Denominazione: Catalogo dei quadri formanti la raccolta del conte Lodovico Belgiojoso

Data: 1880

Foglio Carta: p. 31, n. 100

Nome dell'archivio: Civica Biblioteca d'Arte

FONTI E DOCUMENTI [2 / 2]

Tipo: elenco dei dipinti

Denominazione: Dono Beatrice Belgiojoso Greppi

Data: 1955

Foglio Carta: fasc. 3-8

Nome dell'archivio: Archivio CRA

Posizione: cartella 11

BIBLIOGRAFIA [1 / 3]

Genere: bibliografia di confronto

Autore: Burke J. D.

Titolo libro o rivista: Jan Both: paintings drawings and prints

Luogo di edizione: New York-London

Anno di edizione: 1976

V., pp., nn.: p. 194 n. 21

BIBLIOGRAFIA [2 / 3]

Genere: bibliografia specifica

Autore: Jansen G. in

Titolo libro o rivista: Museo d'Arte Antica del Castello Sforzesco. Pinacoteca: Scuole straniere

Luogo di edizione: Milano

Anno di edizione: 2001

V., pp., nn.: p. 33 n. 1171

V., tavv., figg.: fig. 1171

BIBLIOGRAFIA [3 / 3]

Genere: bibliografia specifica

Autore: Jansen G./ Meijer B.W./ Squellati Brizio P.

Titolo libro o rivista: Repertory of Dutch and Flemish Paintings in Italian Public Collections - II - Lombardy

Luogo di edizione: Firenze

Anno di edizione: 2001/02

V., pp., nn.: v. I p. 73 n. 47

V., tavv., figg.: fig. 47

COMPILAZIONE

COMPILAZIONE

Anno di redazione: 1995

Ente compilatore: Raccolte Artistiche del Castello Sforzesco

Nome [1 / 3]: Summa, Adriana

Nome [2 / 3]: Vecchio, Stefania

Nome [3 / 3]: Jansen, Guido

Funzionario responsabile: Basso, Laura

TRASCRIZIONE PER INFORMATIZZAZIONE

Anno di trascrizione/informatizzazione: 2003

Nome: Colace, Raffaella

AGGIORNAMENTO-REVISIONE

Anno di aggiornamento/revisione: 2009

Nome: Colace, Raffaella