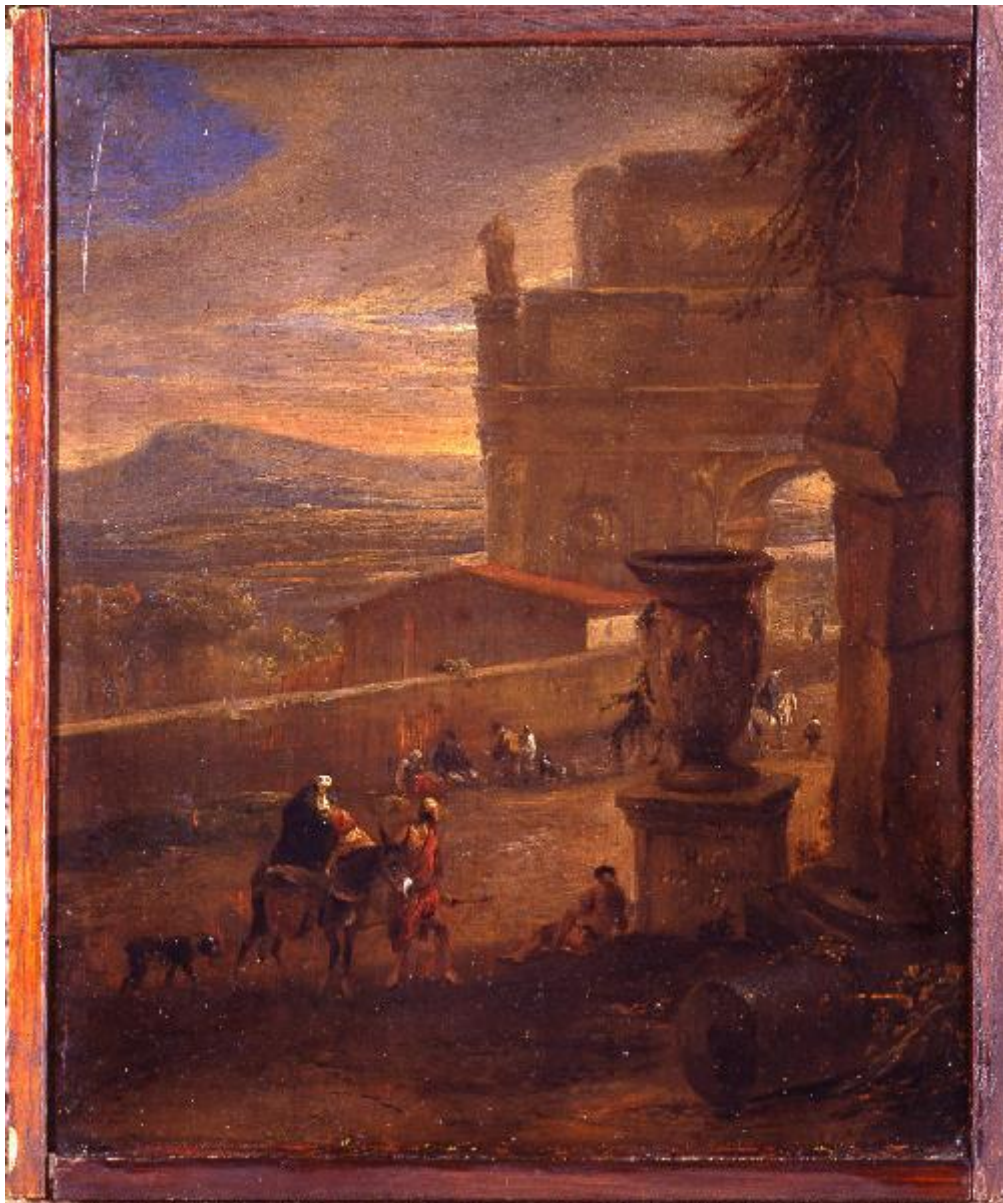


# Paesaggio italianeggiante con Fuga in Egitto (?)

Verschuring Hendrick



Link risorsa: <https://www.lombardiabeniculturali.it/opere-arte/schede/B0010-00146/>

Scheda SIRBeC: <https://www.lombardiabeniculturali.it/opere-arte/schede-complete/B0010-00146/>

## CODICI

Unità operativa: B0010

Numero scheda: 146

Codice scheda: B0010-00146

Tipo scheda: OA

Livello ricerca: C

### CODICE UNIVOCO

Codice regione: 03

Numero catalogo generale: 00660777

Ente schedatore: R03/ Raccolte Artistiche del Castello Sforzesco

Ente competente: S27

## RELAZIONI

### RELAZIONI CON ALTRI BENI

Tipo relazione: è compreso

Tipo scheda: COL

Codice IDK della scheda correlata: COL-RL480-0000006

## OGGETTO

Categoria dell'oggetto: pittura

### OGGETTO

Definizione: dipinto

Identificazione: opera isolata

Disponibilità del bene: reale

### SOGGETTO

Categoria generale: paesaggio

Identificazione: Paesaggio con rovine ed arco trionfale lungo una via popolata di macchiette (Fuga in Egitto?)

Titolo: Paesaggio italianeggiante con Fuga in Egitto (?)

## LOCALIZZAZIONE GEOGRAFICO-AMMINISTRATIVA

## INDICAZIONE DEL CONTENITORE FISICO

Codice del contenitore fisico: 19

Categoria del contenitore fisico: architettura

## LOCALIZZAZIONE GEOGRAFICO-AMMINISTRATIVA ATTUALE

Stato: Italia

Regione: Lombardia

Provincia: MI

Nome provincia: Milano

Codice ISTAT comune: 015146

Comune: Milano

## COLLOCAZIONE SPECIFICA

Tipologia: castello

Denominazione: Castello Sforzesco - complesso

Indirizzo: Piazza Castello

Denominazione struttura conservativa - livello 1: Raccolte Artistiche del Castello Sforzesco

Denominazione struttura conservativa - livello 2: Pinacoteca del Castello Sforzesco

## DATI PATRIMONIALI E COLLEZIONI

Sezione: Pinacoteca

## INVENTARIO

## CRONOLOGIA

### CRONOLOGIA GENERICA

Secolo: sec. XVII

Frazione di secolo: ultimo quarto

### CRONOLOGIA SPECIFICA

Da: 1677

A: 1677

Motivazione cronologia: bibliografia

## DEFINIZIONE CULTURALE

## AUTORE

Nome di persona o ente: Verschuring Hendrick

Tipo intestazione: P

Dati anagrafici/Periodo di attività: Gorinchem, 1627/ Dordrecht (dintorni), 1690

Motivazione dell'attribuzione [1 / 2]: bibliografia

Motivazione dell'attribuzione [2 / 2]: firma

## AMBITO CULTURALE

Denominazione: ambito olandese

Motivazione dell'attribuzione: bibliografia

## DATI TECNICI

### MATERIA E TECNICA

Materia: olio su tavola

### MISURE [1 / 2]

Unità: cm

Altezza: 17

Larghezza: 15

### MISURE [2 / 2]

Unità: cm

Altezza: 23

Larghezza: 20

Profondità: 2.5

Specifiche: con cornice

Indicazioni sul soggetto

PAESAGGIO: strada; colline; alberi; cielo. ARCHITETTURE: arco trionfale. ELEMENTI ARCHITETTONICI: ruderi. SCULTURE: vaso su altro plinto. COSTRUZIONI: muricciolo; casa. FIGURE: viandanti; mendicanti. ANIMALI: asino; cane; cavallo.

## DATI ANALITICI

### ISCRIZIONI

Classe di appartenenza: documentaria

Tecnica di scrittura: a pennello

Posizione: in basso a destra, alla base dell'anfora

Trascrizione: h/ verschvring/ a 1677

#### Notizie storico-critiche

Hendrick Verschuring, l'autore di questo dipinto, si formò a Utrecht presso Jan Both. Nel 1647 compì un viaggio in Italia, dove visitò Roma, Firenze e Venezia. Già sulla strada per l'Olanda, pare egli ritornasse a Roma una seconda volta. Nel 1652 è comunque documentato a Gorinchem, dove si specializzò in paesaggi - soprattutto italianeggianti - , cacce e scene di battaglia. Si conoscono di lui anche alcuni ritratti e alcuni dipinti a soggetto religioso. Il quadretto del Castello, dalla condotta pittorica piuttosto libera, è un buon esempio dell'arte di Verschuring. Qui, nel piccolo gruppo con la donna e il bambino sull'asino condotto da un uomo, si può forse riconoscere la Sacra Famiglia che fugge in Egitto.

## CONSERVAZIONE

### STATO DI CONSERVAZIONE [1 / 3]

Data: 1995

Stato di conservazione: Buono

### STATO DI CONSERVAZIONE [2 / 3]

Data: 1997/03/11

Stato di conservazione: Discreto

### STATO DI CONSERVAZIONE [3 / 3]

Data: 2015/01/00

Stato di conservazione: buono

Fonte: Ricognizione patrimoniale e conservativa - studio Torresan Baraldi

## RESTAURI E ANALISI

### RESTAURI

Data: 1955 post/ 1964 ante

Nome operatore: Della Rotta Ottemi

## CONDIZIONE GIURIDICA E VINCOLI

### CONDIZIONE GIURIDICA

Indicazione generica: proprietà Ente pubblico territoriale

Indicazione specifica: Comune di Milano

## FONTI E DOCUMENTI DI RIFERIMENTO

### DOCUMENTAZIONE FOTOGRAFICA [1 / 9]

Genere: documentazione esistente

Tipo: negativo lastra

Codice identificativo: CAF, Foto Perotti 2107

Note: Allestimento della Collezione Belgiojoso nella Sala della Balla 1955 post - 1962 ante

**DOCUMENTAZIONE FOTOGRAFICA [2 / 9]**

Genere: documentazione esistente

Tipo: negativo lastra

Codice identificativo: CAF B1044

**DOCUMENTAZIONE FOTOGRAFICA [3 / 9]**

Genere: documentazione esistente

Tipo: negativo b/n

Codice identificativo: CAF A4537

**DOCUMENTAZIONE FOTOGRAFICA [4 / 9]**

Genere: documentazione esistente

Tipo: fotocolor

Codice identificativo: Electa Milano (S. Anelli)

**DOCUMENTAZIONE FOTOGRAFICA [5 / 9]**

Genere: documentazione esistente

Tipo: fotografia b/n

Codice identificativo: Electa Milano (S. Anelli)

**DOCUMENTAZIONE FOTOGRAFICA [6 / 9]**

Codice univoco della risorsa: SC\_OA\_B0010-00146\_IMG-0000642177

Genere: documentazione allegata

Tipo: fotografia digitale colore

Autore: Anelli, Sergio

Data: 2000/00/00

Codice identificativo: 1287\_01

Formato: 10x12

Collocazione del file nell'archivio locale: Pinacoteca\colori

Nome del file originale: 1287\_01.jpg

**DOCUMENTAZIONE FOTOGRAFICA [7 / 9]**

Codice univoco della risorsa: SC\_OA\_B0010-00146\_IMG-0000642178

Genere: documentazione allegata

Tipo: fotografia b/n

Codice identificativo: B0010146

Visibilità immagine: 1

Collocazione del file nell'archivio locale: Pinacoteca

Nome del file originale: B0010146.jpg

**DOCUMENTAZIONE FOTOGRAFICA [8 / 9]**

Codice univoco della risorsa: SC\_OA\_B0010-00146\_IMG-0000642179

Genere: documentazione allegata

Tipo: fotocolor

Codice identificativo: 00001287\_FC

Collocazione del file nell'archivio locale: Pinacoteca

Nome del file originale: 00001287\_FC.jpg

**DOCUMENTAZIONE FOTOGRAFICA [9 / 9]**

Codice univoco della risorsa: SC\_OA\_B0010-00146\_IMG-0000642180

Genere: documentazione allegata

Tipo: fotografia b/n

Codice identificativo: 00001287\_SB

Visibilità immagine: 1

Collocazione del file nell'archivio locale: Pinacoteca

Nome del file originale: 00001287\_SB.jpg

**FONTI E DOCUMENTI [1 / 2]**

Tipo: catalogo manoscritto

Autore: Belgiojoso Lodovico

Denominazione: Catalogo dei quadri formanti la raccolta del conte Lodovico Belgiojoso

Data: 1880

Foglio Carta: p. 42, n. 124

Nome dell'archivio: Civica Biblioteca d'Arte

**FONTI E DOCUMENTI [2 / 2]**

Tipo: elenco dei dipinti

Denominazione: Dono Beatrice Belgiojoso Greppi

Data: 1955

Foglio Carta: fasc. 3-8

Nome dell'archivio: Archivio CRA

Posizione: cartella 11

### **BIBLIOGRAFIA [1 / 3]**

Genere: bibliografia di confronto

Autore: Tissink F./ Wit H. F. de

Titolo libro o rivista: Gorcumse Schilders in de Golden Eeuw

Luogo di edizione: Gorinchem

Anno di edizione: 1987

V., pp., nn.: pp. 50-71

### **BIBLIOGRAFIA [2 / 3]**

Genere: bibliografia specifica

Autore: Jansen G. in

Titolo libro o rivista: Museo d'Arte Antica del Castello Sforzesco. Pinacoteca: Scuole straniere

Luogo di edizione: Milano

Anno di edizione: 2001

V., pp., nn.: pp. 188-189 n. 1346

V., tavv., figg.: fig. 1346

### **BIBLIOGRAFIA [3 / 3]**

Genere: bibliografia specifica

Autore: Jansen G./ Meijer B.W./ Squellati Brizio P.

Titolo libro o rivista: Repertory of Dutch and Flemish Paintings in Italian Public Collections - II - Lombardy

Luogo di edizione: Firenze

Anno di edizione: 2001/02

V., pp., nn.: v. II p. 217 n. 828

V., tavv., figg.: fig. 828

## **COMPILAZIONE**

### **COMPILAZIONE**

Anno di redazione: 1995

Ente compilatore: Raccolte Artistiche del Castello Sforzesco



Nome [1 / 3]: Summa, Adriana

Nome [2 / 3]: Vecchio, Stefania

Nome [3 / 3]: Jansen, Guido

Funzionario responsabile: Basso, Laura

**TRASCRIZIONE PER INFORMATIZZAZIONE**

Anno di trascrizione/informatizzazione: 2003

Nome: Colace, Raffaella

**AGGIORNAMENTO-REVISIONE**

Anno di aggiornamento/revisione: 2009

Nome: Colace, Raffaella