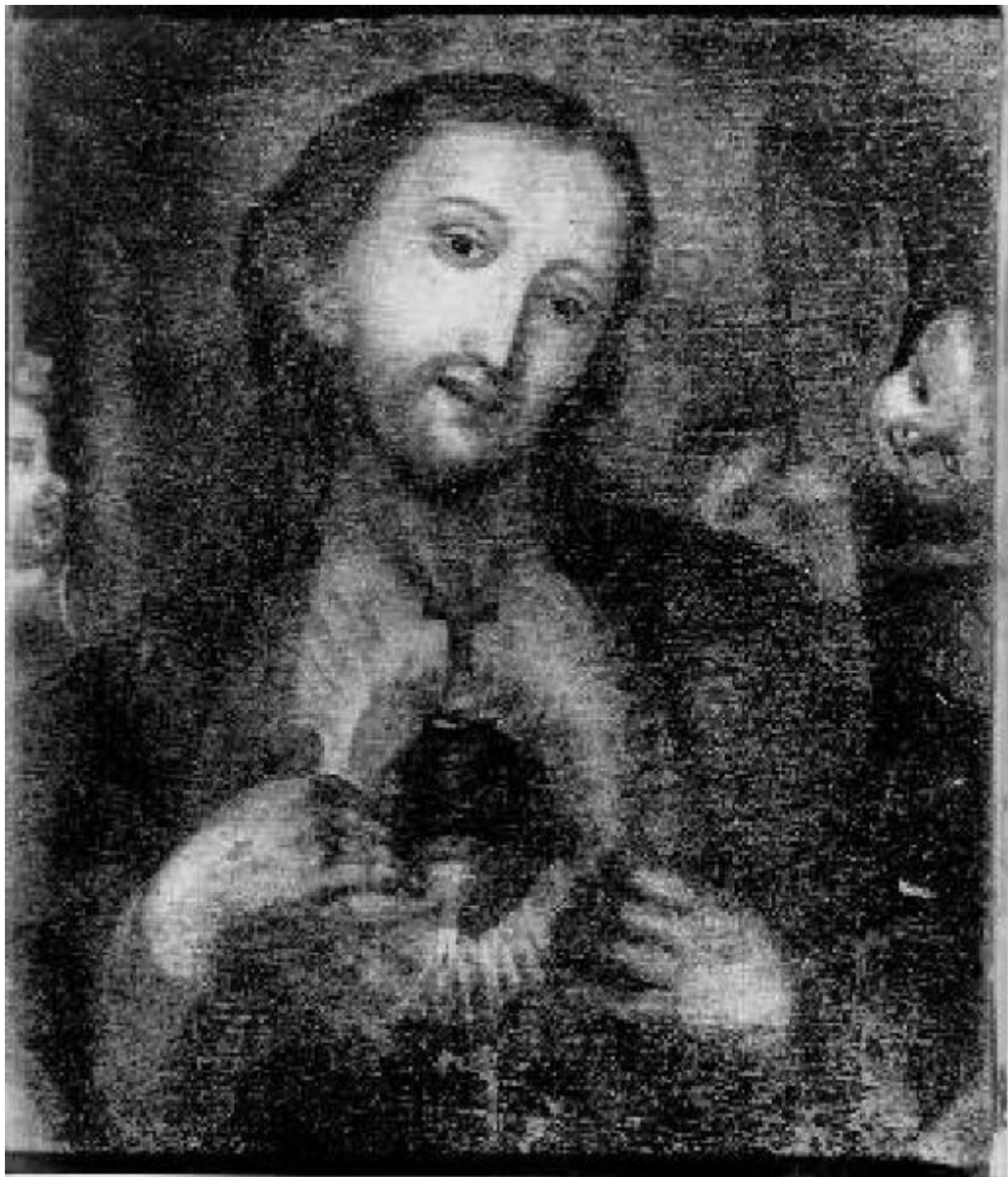


Il Sacro Cuore di Gesù¹

Pittore italiano



Link risorsa: <https://www.lombardiabeniculturali.it/opere-arte/schede/B0010-00169/>

Scheda SIRBeC: <https://www.lombardiabeniculturali.it/opere-arte/schede-complete/B0010-00169/>

CODICI

Unità operativa: B0010

Numero scheda: 169

Codice scheda: B0010-00169

Tipo scheda: OA

Livello ricerca: C

CODICE UNIVOCO

Codice regione: 03

Numero catalogo generale: 00659719

Ente schedatore: R03/ Raccolte Artistiche del Castello Sforzesco

Ente competente: S27

RELAZIONI

RELAZIONI CON ALTRI BENI

Tipo relazione: è compreso

Tipo scheda: COL

Codice IDK della scheda correlata: COL-RL480-0000006

OGGETTO

Categoria dell'oggetto: pittura

OGGETTO

Definizione: dipinto

Identificazione: opera isolata

Disponibilità del bene: reale

SOGGETTO

Categoria generale: sacro

Identificazione: Sacro Cuore di Gesù

Titolo: Il Sacro Cuore di Gesù

LOCALIZZAZIONE GEOGRAFICO-AMMINISTRATIVA

INDICAZIONE DEL CONTENITORE FISICO

Codice del contenitore fisico: 19

Categoria del contenitore fisico: architettura

LOCALIZZAZIONE GEOGRAFICO-AMMINISTRATIVA ATTUALE

Stato: Italia

Regione: Lombardia

Provincia: MI

Nome provincia: Milano

Codice ISTAT comune: 015146

Comune: Milano

COLLOCAZIONE SPECIFICA

Tipologia: castello

Denominazione: Castello Sforzesco - complesso

Indirizzo: Piazza Castello

Denominazione struttura conservativa - livello 1: Raccolte Artistiche del Castello Sforzesco

Denominazione struttura conservativa - livello 2: Pinacoteca del Castello Sforzesco

DATI PATRIMONIALI E COLLEZIONI

Sezione: Pinacoteca

INVENTARIO

CRONOLOGIA

CRONOLOGIA GENERICA

Secolo: sec. XVIII

CRONOLOGIA SPECIFICA

Da: 1700

A: 1799

Motivazione cronologia: bibliografia

DEFINIZIONE CULTURALE

AUTORE

Nome di persona o ente: Pittore italiano

Tipo intestazione: P

Dati anagrafici/Periodo di attività: sec. XVIII

Motivazione dell'attribuzione: bibliografia

AMBITO CULTURALE

Denominazione: ambito italiano

Altre attribuzioni: Tosi Gian Pietro

Altre attribuzioni: Scuola lombarda

DATI TECNICI

MATERIA E TECNICA

Materia: olio su tavola

MISURE [1 / 2]

Unità: cm

Altezza: 58

Larghezza: 48

MISURE [2 / 2]

Unità: cm

Altezza: 68

Larghezza: 58

Profondità: 3.5

Specifiche: con cornice

Indicazioni sul soggetto: PERSONAGGI: Gesù Cristo. ATTRIBUTI: Sacro Cuore. FIGURE: angioletti.

DATI ANALITICI

ISCRIZIONI

Posizione: a tergo

Trascrizione: G. P. Tosi pinxit 1807

CONSERVAZIONE

STATO DI CONSERVAZIONE [1 / 4]

Data: 1995

Stato di conservazione: discreto

STATO DI CONSERVAZIONE [2 / 4]

Data: 1997/04/16

Stato di conservazione: discreto

Indicazioni specifiche: Neppure un ulteriore restauro permetterebbe una lettura adeguata

STATO DI CONSERVAZIONE [3 / 4]

Data: 2000

Stato di conservazione: mediocre

Indicazioni specifiche

Offuscato da uno strato di sporcizia, il dipinto presenta una materia generalmente impoverita dal riassorbimento del pigmento. la superficie presenta un'abrasione generalizzata che lascia intravedere la preparazione verdastra.

Fonte: 2000, Museo d'Arte Antica...

STATO DI CONSERVAZIONE [4 / 4]

Data: 2015/01/00

Indicazioni specifiche: Forte scurimento per polveri depositate.

Fonte: Ricognizione patrimoniale e conservativa - studio Torresan Baraldi

RESTAURI E ANALISI

RESTAURI

Data: 1997

Descrizione intervento: Spolverato

CONDIZIONE GIURIDICA E VINCOLI

CONDIZIONE GIURIDICA

Indicazione generica: proprietà Ente pubblico territoriale

Indicazione specifica: Comune di Milano

FONTI E DOCUMENTI DI RIFERIMENTO

DOCUMENTAZIONE FOTOGRAFICA

Codice univoco della risorsa: SC_OA_B0010-00169_IMG-0000645192

Genere: documentazione allegata

Tipo: negativo b/n

Codice identificativo: CAF A25003

Collocazione del file nell'archivio locale: Pinacoteca

Nome del file originale: B0010169.jpg

BIBLIOGRAFIA

Genere: bibliografia specifica

Autore: Debolini F. in

Titolo libro o rivista: Museo d'Arte Antica del Castello Sforzesco. Pinacoteca. Tomo quarto (Settecento-Ottocento)

Luogo di edizione: Milano

Anno di edizione: 2000

V., pp., nn.: pp. 313-314 n. 1105

V., tavv., figg.: fig. 1105

COMPILAZIONE

COMPILAZIONE

Anno di redazione: 1995

Ente compilatore: Raccolte Artistiche del Castello Sforzesco

Nome [1 / 2]: Summa, Adriana

Nome [2 / 2]: Vecchio, Stefania

Funzionario responsabile: Basso, Laura

AGGIORNAMENTO-REVISIONE [1 / 2]

Anno di aggiornamento/revisione: 1998

Nome: Debolini, Francesca

AGGIORNAMENTO-REVISIONE [2 / 2]

Anno di aggiornamento/revisione: 2007

Nome: Colace, Raffaella