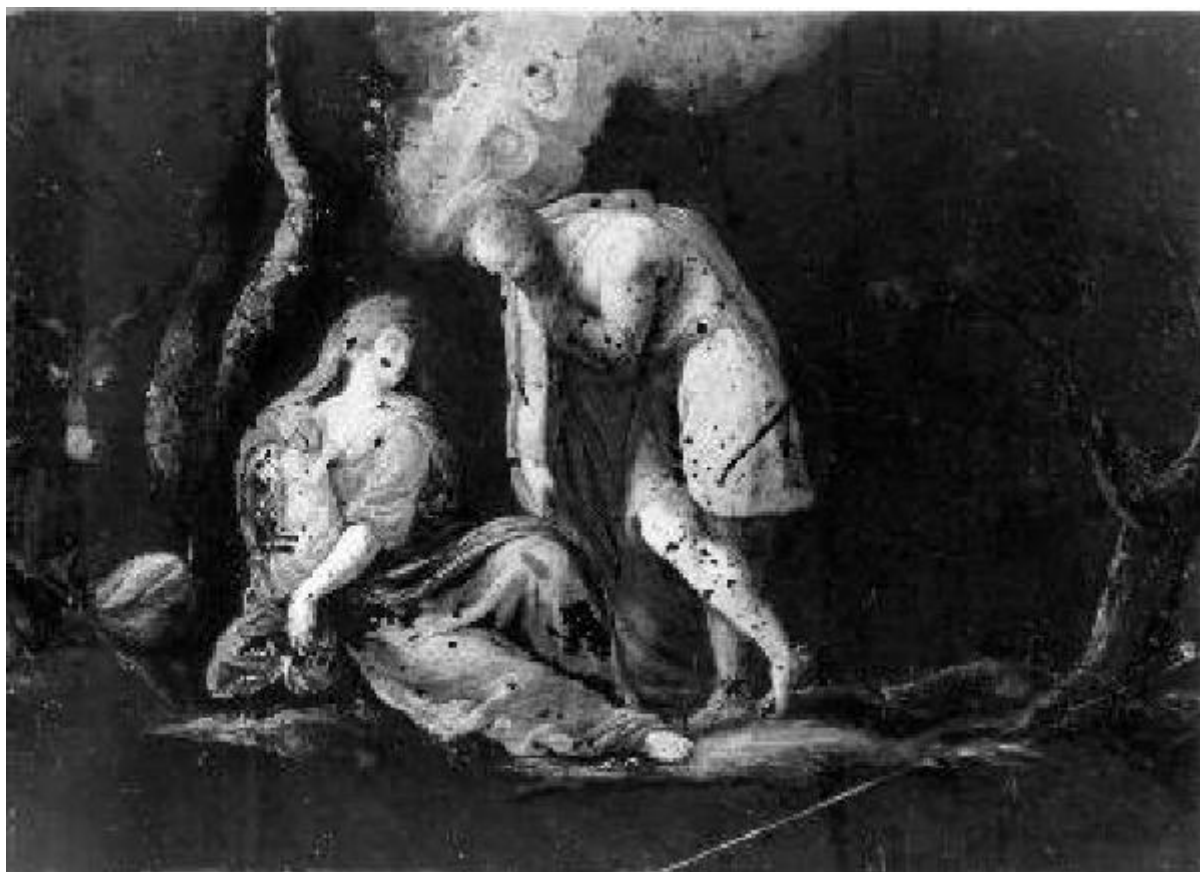


Riposo nella fuga in Egitto

Pittore dell'Italia centrale



Link risorsa: <https://www.lombardiabeniculturali.it/opere-arte/schede/B0010-00181/>

Scheda SIRBeC: <https://www.lombardiabeniculturali.it/opere-arte/schede-complete/B0010-00181/>

CODICI

Unità operativa: B0010

Numero scheda: 181

Codice scheda: B0010-00181

Tipo scheda: OA

Livello ricerca: C

CODICE UNIVOCO

Codice regione: 03

Numero catalogo generale: 00659728

Ente schedatore: R03/ Raccolte Artistiche del Castello Sforzesco

Ente competente: S27

RELAZIONI

RELAZIONI CON ALTRI BENI

Tipo relazione: è compreso

Tipo scheda: COL

Codice IDK della scheda correlata: COL-RL480-0000006

OGGETTO

Categoria dell'oggetto: pittura

OGGETTO

Definizione: dipinto

Identificazione: opera isolata

Disponibilità del bene: reale

SOGGETTO

Categoria generale: sacro

Identificazione: Riposo nella fuga in Egitto

Titolo: Riposo nella fuga in Egitto

LOCALIZZAZIONE GEOGRAFICO-AMMINISTRATIVA

INDICAZIONE DEL CONTENITORE FISICO

Codice del contenitore fisico: 19

Categoria del contenitore fisico: architettura

LOCALIZZAZIONE GEOGRAFICO-AMMINISTRATIVA ATTUALE

Stato: Italia

Regione: Lombardia

Provincia: MI

Nome provincia: Milano

Codice ISTAT comune: 015146

Comune: Milano

COLLOCAZIONE SPECIFICA

Tipologia: castello

Denominazione: Castello Sforzesco - complesso

Indirizzo: Piazza Castello

Denominazione struttura conservativa - livello 1: Raccolte Artistiche del Castello Sforzesco

Denominazione struttura conservativa - livello 2: Pinacoteca del Castello Sforzesco

DATI PATRIMONIALI E COLLEZIONI

Sezione: Pinacoteca

INVENTARIO

RAPPORTO

RAPPORTO BENE FINALE/ORIGINALE

Stadio bene in esame: copia

Autore bene finale/originale: Salviati Francesco

CRONOLOGIA

CRONOLOGIA GENERICA

Secolo: sec. XVI

Frazione di secolo: fine

CRONOLOGIA SPECIFICA

Da: 1590

A: 1599

Motivazione cronologia: bibliografia

DEFINIZIONE CULTURALE

AUTORE

Nome di persona o ente: Pittore dell'Italia centrale

Tipo intestazione: P

Dati anagrafici/Periodo di attività: sec. XVI

Motivazione dell'attribuzione: bibliografia

AMBITO CULTURALE

Denominazione: ambito centro-italiano

Altre attribuzioni: Sustris Federico (A1)

DATI TECNICI

MATERIA E TECNICA

Materia: olio su lavagna

MISURE

Unità: cm

Altezza: 32.5

Larghezza: 45.5

DATI ANALITICI

DESCRIZIONE

Note

fonte: Derivazione da Salviati F., Visitazione Roma, oratorio di San Giovanni Decollato

fonte: Derivazione da Matham J., Visitazione (incisione da F. Salviati)

Indicazioni sul soggetto

Entro un contesto paesistico, seduta sulla sinistra, Maria tiene in grembo Gesù Bambino. Chino su di loro San Giuseppe.

Personaggi: Madonna; Gesù Bambino; San Giuseppe.

Animali: asino.

Oggetti: sacca.

Paesaggio: albero

CONSERVAZIONE

STATO DI CONSERVAZIONE [1 / 3]

Data: 1995

Stato di conservazione: discreto

STATO DI CONSERVAZIONE [2 / 3]

Data: 1997/04/16

Stato di conservazione: discreto

STATO DI CONSERVAZIONE [3 / 3]

Data: 2015/01/00

Indicazioni specifiche: Cadute colore.

Fonte: Ricognizione patrimoniale e conservativa - studio Torresan Baraldi

RESTAURI E ANALISI

PROGETTI DI INTERVENTI

Descrizione: Il dipinto deve essere pulito

CONDIZIONE GIURIDICA E VINCOLI

CONDIZIONE GIURIDICA

Indicazione generica: proprietà Ente pubblico territoriale

Indicazione specifica: Comune di Milano

FONTI E DOCUMENTI DI RIFERIMENTO

DOCUMENTAZIONE FOTOGRAFICA [1 / 3]

Genere: documentazione esistente

Codice identificativo: INV_P_0644

Collocazione del file nell'archivio locale: Pinacoteca

Nome del file originale: INV_P_0644.jpg

DOCUMENTAZIONE FOTOGRAFICA [2 / 3]

Genere: documentazione esistente

Tipo: negativo b/n

Codice identificativo: CAF 25308

DOCUMENTAZIONE FOTOGRAFICA [3 / 3]

Codice univoco della risorsa: SC_OA_B0010-00181_IMG-0000645217

Genere: documentazione allegata

Tipo: fotografia b/n

Codice identificativo: B0010181

Collocazione del file nell'archivio locale: Pinacoteca

Nome del file originale: B0010181.jpg

BIBLIOGRAFIA

Genere: bibliografia specifica

Autore: Tosini P.

Titolo libro o rivista: Museo d'Arte Antica del Castello Sforzesco. Pinacoteca. Tomo secondo (Cinquecento)

Anno di edizione: 1999

V., pp., nn.: 139-140

COMPILAZIONE

COMPILAZIONE

Anno di redazione: 1995

Ente compilatore: Raccolte Artistiche del Castello Sforzesco

Nome [1 / 2]: Summa, Adriana

Nome [2 / 2]: Vecchio, Stefania

Funzionario responsabile: Basso, Laura

AGGIORNAMENTO-REVISIONE [1 / 3]

Anno di aggiornamento/revisione: 1997

Nome: Tosini, Patrizia

AGGIORNAMENTO-REVISIONE [2 / 3]

Anno di aggiornamento/revisione: 2000

Nome: Colace, Raffaella

AGGIORNAMENTO-REVISIONE [3 / 3]

Anno di aggiornamento/revisione: 2007

Nome: Colace, Raffaella