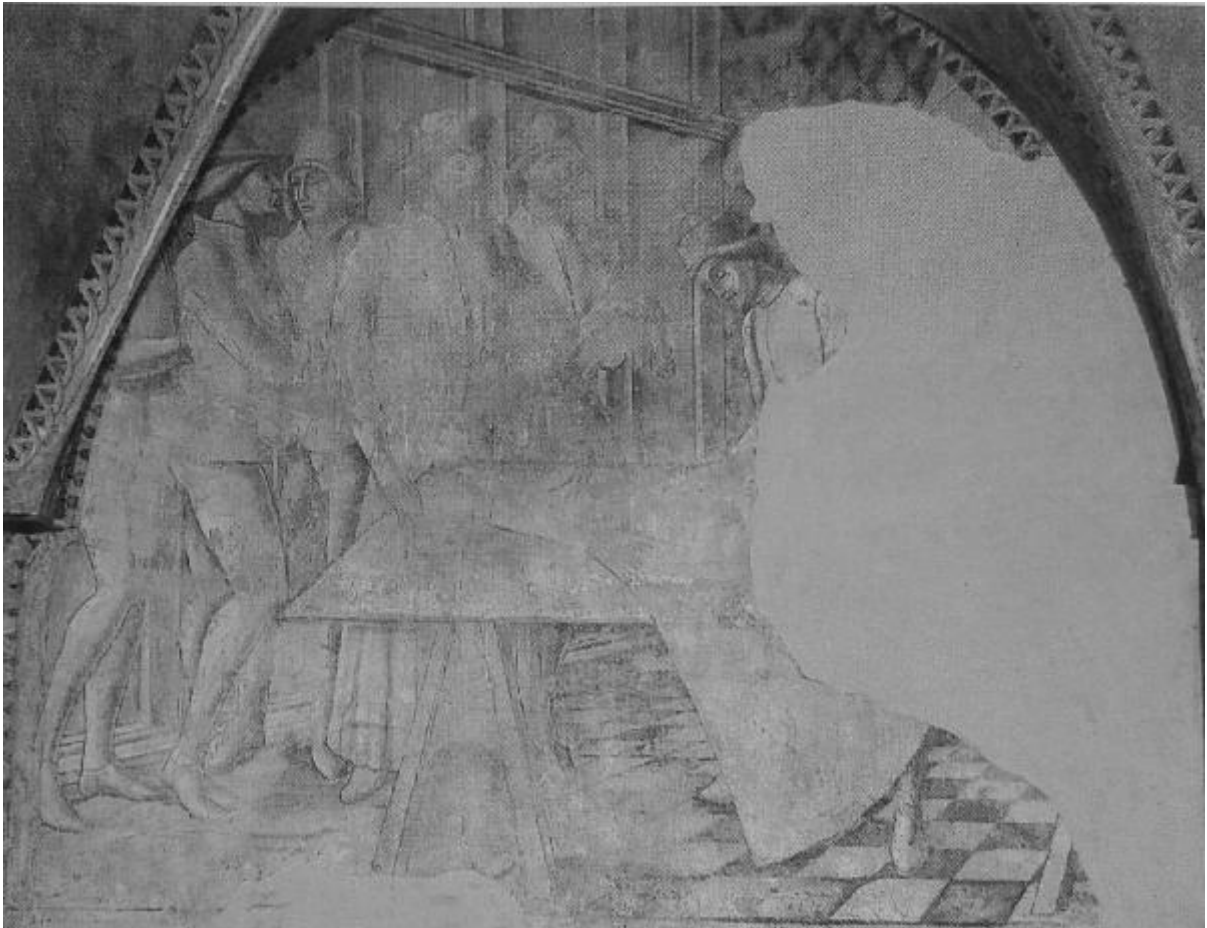


Storie di Griselda

Pittore parmense



Link risorsa: <https://www.lombardiabeniculturali.it/opere-arte/schede/B0010-00234/>

Scheda SIRBeC: <https://www.lombardiabeniculturali.it/opere-arte/schede-complete/B0010-00234/>

CODICI

Unità operativa: B0010

Numero scheda: 234

Codice scheda: B0010-00234

Tipo scheda: OA

Livello ricerca: C

CODICE UNIVOCO

Codice regione: 03

Numero catalogo generale: 00660218

Ente schedatore: R03/ Raccolte Artistiche del Castello Sforzesco

Ente competente: S27

RELAZIONI

STRUTTURA COMPLESSA

Livello: 3

Codice IDK della scheda madre: B0280-00007

RELAZIONI CON ALTRI BENI

Tipo relazione: è compreso

Tipo scheda: COL

Codice IDK della scheda correlata: COL-RL480-0000006

OGGETTO

Categoria dell'oggetto: pittura

OGGETTO

Definizione: dipinto

Denominazione: Storie di Griselda, Pianeti e Segni dello Zodiaco

Identificazione: elemento d'insieme

Disponibilità del bene: reale

SOGGETTO

Categoria generale: letterario

Identificazione: I preparativi per le nozze

Titolo: Storie di Griselda

LOCALIZZAZIONE GEOGRAFICO-AMMINISTRATIVA

INDICAZIONE DEL CONTENITORE FISICO

Codice del contenitore fisico: 19

Categoria del contenitore fisico: architettura

LOCALIZZAZIONE GEOGRAFICO-AMMINISTRATIVA ATTUALE

Stato: Italia

Regione: Lombardia

Provincia: MI

Nome provincia: Milano

Codice ISTAT comune: 015146

Comune: Milano

COLLOCAZIONE SPECIFICA

Tipologia: castello

Denominazione: Castello Sforzesco - complesso

Indirizzo: Piazza Castello

Denominazione struttura conservativa - livello 1: Raccolte Artistiche del Castello Sforzesco

Denominazione struttura conservativa - livello 2: Pinacoteca del Castello Sforzesco

Tipologia struttura conservativa: museo

Altra denominazione [1 / 2]: Castello di Porta Giovia

Altra denominazione [2 / 2]: Castello di Porta Giovia

ACCESSIBILITA' DEL BENE

Specifiche: stanza ricostruita

ALTRE LOCALIZZAZIONI GEOGRAFICO-AMMINISTRATIVE

Tipo di localizzazione: luogo di provenienza/collocazione precedente

LOCALIZZAZIONE GEOGRAFICO-AMMINISTRATIVA [1 / 5]

Continente: Europa

Stato: Italia

Regione: Emilia-Romagna

Provincia: PR

Comune: Roccabianca

COLLOCAZIONE SPECIFICA [1 / 5]

Tipologia: castello

Denominazione: Castello di Roccabianca

DATA [1 / 5]

Data ingresso: 1460/ circa

Data uscita: 1897/98

Tipo di localizzazione: luogo di provenienza/collocazione precedente

LOCALIZZAZIONE GEOGRAFICO-AMMINISTRATIVA [2 / 5]

Continente: Europa

Stato: Italia

COLLOCAZIONE SPECIFICA [2 / 5]

Denominazione struttura conservativa - livello 1

Proprietà di Guglielmo Galli, Emma Richards, Gaetano Scribani (acquirenti)

DATA [2 / 5]

Data ingresso: 1898/ post

Tipo di localizzazione: luogo di provenienza/collocazione precedente

LOCALIZZAZIONE GEOGRAFICO-AMMINISTRATIVA [3 / 5]

Continente: Europa

Stato: Italia

Regione: Piemonte

Provincia: TO

Comune: Torino

COLLOCAZIONE SPECIFICA [3 / 5]

Denominazione struttura conservativa - livello 1: Galleria Sabauda (in deposito)

Tipo di localizzazione: luogo di provenienza/collocazione precedente

LOCALIZZAZIONE GEOGRAFICO-AMMINISTRATIVA [4 / 5]

Continente: Europa

Stato: Italia

Regione: Piemonte

Provincia: AT

Località: Serravalle d'Asti

COLLOCAZIONE SPECIFICA [4 / 5]

Denominazione struttura conservativa - livello 1: Proprietà del marchese Serra Domenico

DATA [4 / 5]

Data uscita: 1922/post

Tipo di localizzazione: luogo di provenienza/collocazione precedente

LOCALIZZAZIONE GEOGRAFICO-AMMINISTRATIVA [5 / 5]

Continente: Europa

Stato: Italia

Regione: Piemonte

Provincia: TO

Comune: Torino

COLLOCAZIONE SPECIFICA [5 / 5]

Denominazione struttura conservativa - livello 1: Proprietà di Rossi Pelosi Erminia

DATA [5 / 5]

Data uscita: 1954

DATI PATRIMONIALI E COLLEZIONI

Sezione: Pinacoteca

INVENTARIO [1 / 4]

Denominazione: Inventario corrente

Data: 1915

Numero: 1347/03

Transcodifica del numero di inventario: 1347

INVENTARIO [2 / 4]

Data: 1959

Numero: 1347

INVENTARIO [3 / 4]

Data: 1987

Numero: 129

INVENTARIO [4 / 4]

Data: 1997

Numero: 173k

STIMA

CRONOLOGIA

CRONOLOGIA GENERICA

Secolo: sec. XV

Frazione di secolo: ultimo quarto

CRONOLOGIA SPECIFICA

Da: 1474

A: 1499

Motivazione cronologia: bibliografia

DEFINIZIONE CULTURALE

AUTORE

Nome di persona o ente: Pittore parmense

Tipo intestazione: P

Dati anagrafici/Periodo di attività: Località ignota, XV secolo

AMBITO CULTURALE

Denominazione: ambito parmense

Altre attribuzioni: Frescante emiliano A1

Altre attribuzioni: Nicolò da Varallo A2

Altre attribuzioni: Pittore cremonese vicino a Cicognara A3

Altre attribuzioni: Pittore lombardo A4

Altre attribuzioni: Pittore tardogotico vicino a Benedetto Bembo con risonanze padovano-fe

Altre attribuzioni: Frescante emiliano A1

Altre attribuzioni: Nicolò da Varallo A2

Altre attribuzioni: Pittore cremonese vicino a Cicognara A3

Altre attribuzioni: Pittore lombardo A4

Altre attribuzioni: Pittore tardogotico vicino a Benedetto Bembo con risonanze padovano-fe

DATI TECNICI

MATERIA E TECNICA

Materia: affresco strappato trasportato su tela

Note: affresco monocromo grigio su fondo verde

MISURE

Unità: cm

Altezza: 197.5

Larghezza: 225

Specifiche: 197,5 x 225

Formato: centinato

DATI ANALITICI

DESCRIZIONE

Note: fonte: Decamerone, Giovanni Boccaccio (centesima novella)

fonte: Almagesto, Tolomeo

ISCRIZIONI [1 / 2]

Posizione: Alla base del registro superiore e alla sommità di

Trascrizione

..... NOTE: gotiche nere su fondo bianco, largamente mutile, non riferite alle singole scene ma il racconto generale

ISCRIZIONI [2 / 2]

Posizione: Alla base del registro superiore e alla sommità di

Trascrizione

..... NOTE: gotiche nere su fondo bianco, largamente mutile, non riferite alle singole scene ma il racconto generale

CONSERVAZIONE

STATO DI CONSERVAZIONE

Data: 1995

Stato di conservazione: discreto

RESTAURI E ANALISI

RESTAURI

Data: 1897-1898

Descrizione intervento: strappo degli affreschi e riporto su tela

Note

Consultare documenti in ACRA, armadio 7, faldone 1, Direzione Baroni/Arrigoni/Belloni/Garberi, Corrispondenza (in fondo).

Nome operatore: Steffanoni Francesco, Fedele e Giuseppe

CONDIZIONE GIURIDICA E VINCOLI

CONDIZIONE GIURIDICA

Indicazione generica: proprietà Ente pubblico territoriale

Note: fonte: Delibera del Consiglio Comunale n. 140980/59

Indicazione specifica: Comune di Milano

Indirizzo: Piazza della Scala, 2 - 20121 Milano

ACQUISIZIONE

Tipo acquisizione: acquisto

Nome: Rossi Erminia ved. Pelosi

Data acquisizione: 1954

Luogo acquisizione: Torino

Note: fonte: Carico generale n. 3667

FONTI E DOCUMENTI DI RIFERIMENTO

DOCUMENTAZIONE FOTOGRAFICA [1 / 10]

Genere: documentazione esistente

Codice identificativo: INV.P.1347-3

Collocazione del file nell'archivio locale: Pinacoteca

Nome del file originale: INV.P.1347-3.jpg

DOCUMENTAZIONE FOTOGRAFICA [2 / 10]

Genere: documentazione esistente

Tipo: BN

Codice identificativo: CRA

Note: Allestimento degli affreschi di Roccabianca alla mostra "La casa italiana nei secoli" (Firenze, Palazzo Strozzi, 1948)

DOCUMENTAZIONE FOTOGRAFICA [3 / 10]

Genere: documentazione esistente

Tipo: negativo b/n

Codice identificativo: CAF A24180

DOCUMENTAZIONE FOTOGRAFICA [4 / 10]

Genere: documentazione esistente

Tipo: BN

Codice identificativo: CRA, Foto Perotti 5782

DOCUMENTAZIONE FOTOGRAFICA [5 / 10]

Genere: documentazione esistente

Tipo: negativo b/n

Codice identificativo: CAF A24171

Note: veduta della parete destra

DOCUMENTAZIONE FOTOGRAFICA [6 / 10]

Genere: documentazione esistente

Tipo: negativo b/n

Codice identificativo: CAF A24180

Note: veduta della parete d'ingresso

DOCUMENTAZIONE FOTOGRAFICA [7 / 10]

Genere: documentazione esistente

Tipo: BN

Codice identificativo: CRA

Note: Catalogo Electa 1996/97

DOCUMENTAZIONE FOTOGRAFICA [8 / 10]

Genere: documentazione esistente

Tipo: rilievo laser scanner

Autore: Soprintendenza di Parma

Data: 2016/07/00

DOCUMENTAZIONE FOTOGRAFICA [9 / 10]

Genere: documentazione esistente

Tipo: ortofotopiano metrico

Autore: Soprintendenza di Parma

Data: 2016/07/00

DOCUMENTAZIONE FOTOGRAFICA [10 / 10]

Codice univoco della risorsa: SC_OA_B0010-00234_IMG-0000642246

Genere: documentazione allegata

Tipo: fotografia b/n

Codice identificativo: B0010-00234_B

Collocazione del file nell'archivio locale: Pinacoteca

Nome del file originale: B0010-00234_B.jpg

FONTI E DOCUMENTI

Genere: documentazione esistente

Tipo: documento contabile

Nome dell'archivio: ACRA

Posizione: armadio 7, faldone 1, Direzione Baroni/Arrigoni/Belloni/Garberi, Corrispondenza (in fondo)

BIBLIOGRAFIA [1 / 9]

Genere: bibliografia specifica

Autore: AFFO I.

Titolo libro o rivista: Il parmigiano servitor di piazza

Anno di edizione: 1796

V., pp., nn.: 165-166

BIBLIOGRAFIA [2 / 9]

Genere: bibliografia specifica

Autore: COLASANTI Arduino

Titolo libro o rivista: Due novelle nuziali del Boccaccio in "Emporium"

Anno di edizione: 1904

V., pp., nn.: 2000-215

BIBLIOGRAFIA [3 / 9]

Genere: bibliografia specifica

Autore: RAGGHIANI Carlo Ludovico

Titolo libro o rivista: Studi sulla pittura lombarda in "La Critica d'Arte"

Anno di edizione: 1949

V., pp., nn.: VIII, 30, 288-300

BIBLIOGRAFIA [4 / 9]

Genere: bibliografia specifica

Autore: SCIOLLA Giovanni Carlo

Titolo libro o rivista: Ipotesi per Nicolò da Varallo in "La Critica d'Arte"

Anno di edizione: 1966

V., pp., nn.: 27-36

BIBLIOGRAFIA [5 / 9]

Genere: bibliografia specifica

Autore: Lippincot K.

Titolo libro o rivista: The astrological vault in "Journal of the Warburg and Courtauld Institutes

Anno di edizione: 1985

V., pp., nn.: 48, 42-70

BIBLIOGRAFIA [6 / 9]

Genere: bibliografia specifica

Autore: Fiorio M. T./ Garberi M.

Titolo libro o rivista: La Pinacoteca

Anno di edizione: 1987

V., pp., nn.: 96

BIBLIOGRAFIA [7 / 9]

Genere: bibliografia specifica

Autore: NATALE Mauro

Titolo libro o rivista: Il primato bergamasco in "Geschichte der Restaurierung in Europa"

Anno di edizione: 1993

V., pp., nn.: II, 80-87

BIBLIOGRAFIA [8 / 9]

Genere: bibliografia specifica

Titolo libro o rivista: Le Storie di Griselda in "Paragone"

Anno di edizione: 1994

V., pp., nn.: 529-533, 305-312

BIBLIOGRAFIA [9 / 9]

Genere: bibliografia specifica

Autore: Debolini F. in

Titolo libro o rivista: Museo d'Arte Antica del Castello Sforzesco. Pinacoteca. Tomo primo

Luogo di edizione: Milano

Anno di edizione: 1997

V., pp., nn.: pp. 240-254 n. 173

V., tavv., figg.: figg. 173 a-z

MOSTRE

Titolo: La casa italiana nei secoli

Luogo, sede espositiva, data: Firenze (Palazzo Strozzi), 1948

COMPILAZIONE

COMPILAZIONE

Anno di redazione: 1995

Ente compilatore: Raccolte Artistiche del Castello Sforzesco

Nome [1 / 3]: Summa, Adriana

Nome [2 / 3]: Vecchio, Stefania

Nome [3 / 3]: Debolini, Francesca

Funzionario responsabile: Basso, Laura

TRASCRIZIONE PER INFORMATIZZAZIONE

Anno di trascrizione/informatizzazione: 1999

Nome: Zambrano, Patrizia

AGGIORNAMENTO-REVISIONE

Anno di aggiornamento/revisione: 2016

Nome: Colace, Raffaella