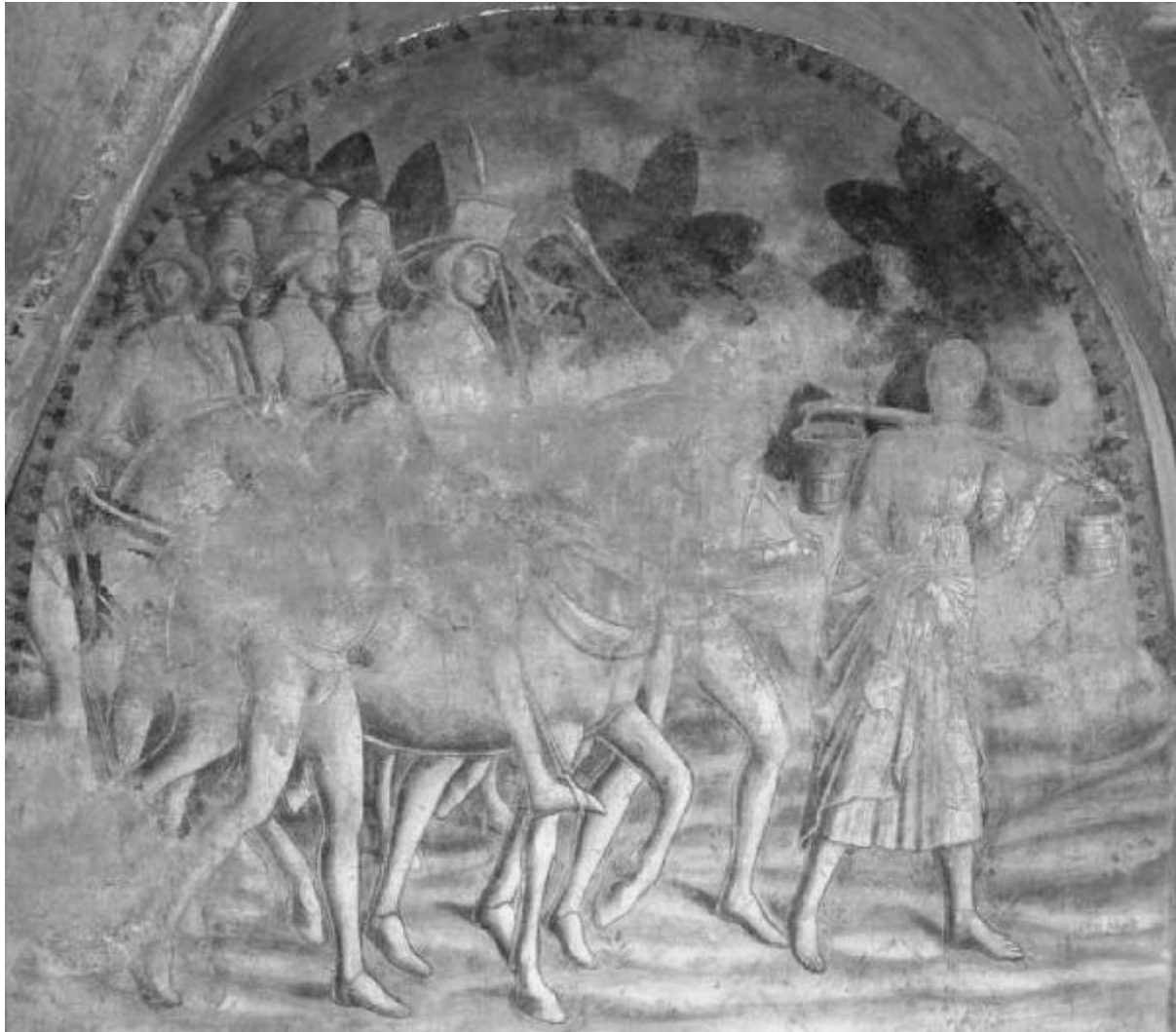


# Storie di Griselda

Pittore parmense



Link risorsa: <https://www.lombardiabeniculturali.it/opere-arte/schede/B0010-00236/>

Scheda SIRBeC: <https://www.lombardiabeniculturali.it/opere-arte/schede-complete/B0010-00236/>

## CODICI

Unità operativa: B0010

Numero scheda: 236

Codice scheda: B0010-00236

Tipo scheda: OA

Livello ricerca: C

### CODICE UNIVOCO

Codice regione: 03

Numero catalogo generale: 00660218

Ente schedatore: R03/ Raccolte Artistiche del Castello Sforzesco

Ente competente: S27

## RELAZIONI

### STRUTTURA COMPLESSA

Livello: 5

Codice IDK della scheda madre: B0280-00007

### RELAZIONI CON ALTRI BENI

Tipo relazione: è compreso

Tipo scheda: COL

Codice IDK della scheda correlata: COL-RL480-0000006

## OGGETTO

Categoria dell'oggetto: pittura

### OGGETTO

Definizione: dipinto

Denominazione: Storie di Griselda, Pianeti e Segni dello Zodiaco

Identificazione: elemento d'insieme

Disponibilità del bene: reale

### SOGGETTO

Categoria generale: letterario

Identificazione: Gualtieri incontra Griselda al ritorno dalla fonte

Titolo: Storie di Griselda

## **LOCALIZZAZIONE GEOGRAFICO-AMMINISTRATIVA**

### **INDICAZIONE DEL CONTENITORE FISICO**

Codice del contenitore fisico: 19

Categoria del contenitore fisico: architettura

### **LOCALIZZAZIONE GEOGRAFICO-AMMINISTRATIVA ATTUALE**

Stato: Italia

Regione: Lombardia

Provincia: MI

Nome provincia: Milano

Codice ISTAT comune: 015146

Comune: Milano

### **COLLOCAZIONE SPECIFICA**

Tipologia: castello

Denominazione: Castello Sforzesco - complesso

Indirizzo: Piazza Castello

Denominazione struttura conservativa - livello 1: Raccolte Artistiche del Castello Sforzesco

Denominazione struttura conservativa - livello 2: Pinacoteca del Castello Sforzesco

Tipologia struttura conservativa: museo

Altra denominazione [1 / 2]: Castello di Porta Giovia

Altra denominazione [2 / 2]: Castello di Porta Giovia

### **ACCESSIBILITA' DEL BENE**

Specifiche: stanza ricostruita

## **ALTRE LOCALIZZAZIONI GEOGRAFICO-AMMINISTRATIVE**

Tipo di localizzazione: luogo di provenienza/collocazione precedente

### **LOCALIZZAZIONE GEOGRAFICO-AMMINISTRATIVA [1 / 5]**

Continente: Europa

Stato: Italia

Regione: Piemonte

Provincia: AT

Località: Serravalle d'Asti

**COLLOCAZIONE SPECIFICA [1 / 5]**

Denominazione struttura conservativa - livello 1: Proprietà del marchese Serra Domenico

**DATA [1 / 5]**

Data uscita: 1922/post

Tipo di localizzazione: luogo di provenienza/collocazione precedente

**LOCALIZZAZIONE GEOGRAFICO-AMMINISTRATIVA [2 / 5]**

Continente: Europa

Stato: Italia

Regione: Piemonte

Provincia: TO

Comune: Torino

**DATA [2 / 5]**

Data uscita: 1954

Tipo di localizzazione: luogo di provenienza/collocazione precedente

**LOCALIZZAZIONE GEOGRAFICO-AMMINISTRATIVA [3 / 5]**

Continente: Europa

Stato: Italia

Regione: Emilia-Romagna

Provincia: PR

Comune: Roccabianca

**COLLOCAZIONE SPECIFICA [3 / 5]**

Tipologia: castello

Denominazione: Castello di Roccabianca

**DATA [3 / 5]**

Data ingresso: 1460/ circa

Data uscita: 1897/98

Tipo di localizzazione: luogo di provenienza/collocazione precedente

**LOCALIZZAZIONE GEOGRAFICO-AMMINISTRATIVA [4 / 5]**

Continente: Europa

Stato: Italia

**COLLOCAZIONE SPECIFICA [4 / 5]**

Denominazione struttura conservativa - livello 1

Proprietà di Guglielmo Galli, Emma Richards, Gaetano Scribani (acquirenti)

**DATA [4 / 5]**

Data ingresso: 1898/ post

Tipo di localizzazione: luogo di provenienza/collocazione precedente

**LOCALIZZAZIONE GEOGRAFICO-AMMINISTRATIVA [5 / 5]**

Continente: Europa

Stato: Italia

Regione: Piemonte

Provincia: TO

Comune: Torino

**COLLOCAZIONE SPECIFICA [5 / 5]**

Denominazione struttura conservativa - livello 1: Galleria Sabauda (in deposito)

**DATI PATRIMONIALI E COLLEZIONI**

Sezione: Pinacoteca

**INVENTARIO [1 / 4]**

Denominazione: Inventario corrente

Data: 1915

Numero: 1347/05

Transcodifica del numero di inventario: 1347

**INVENTARIO [2 / 4]**

Data: 1959

Numero: 1347

**INVENTARIO [3 / 4]**

Data: 1987

Numero: 129

**INVENTARIO [4 / 4]**

Data: 1997

Numero: 173m

**STIMA**

## CRONOLOGIA

### CRONOLOGIA GENERICA

Secolo: sec. XV

Frazione di secolo: ultimo quarto

### CRONOLOGIA SPECIFICA

Da: 1474

A: 1499

Motivazione cronologia: bibliografia

## DEFINIZIONE CULTURALE

### AUTORE

Nome di persona o ente: Pittore parmense

Tipo intestazione: P

Dati anagrafici/Periodo di attività: Località ignota, XV secolo

### AMBITO CULTURALE

Denominazione: ambito parmense

Altre attribuzioni: Frescante emiliano A1

Altre attribuzioni: Nicolò da Varallo A2

Altre attribuzioni: Pittore cremonese vicino a Cicognara A3

Altre attribuzioni: Pittore lombardo A4

Altre attribuzioni: Pittore tardogotico vicino a Benedetto Bembo con risonanze padovano-fe

Altre attribuzioni: Frescante emiliano A1

Altre attribuzioni: Nicolò da Varallo A2

Altre attribuzioni: Pittore cremonese vicino a Cicognara A3

Altre attribuzioni: Pittore lombardo A4

Altre attribuzioni: Pittore tardogotico vicino a Benedetto Bembo con risonanze padovano-fe

## DATI TECNICI

### MATERIA E TECNICA

Materia: affresco strappato trasportato su tela

Note: affresco monocromo grigio su fondo verde

## MISURE

Unità: cm

Altezza: 235

Larghezza: 131

Specifiche: 235 x 131

## DATI ANALITICI

### DESCRIZIONE

Note: fonte: Decamerone, Giovanni Boccaccio (centesima novella)

fonte: Almagesto, Tolomeo

### ISCRIZIONI

Posizione: Alla base del registro superiore e alla sommità di

Trascrizione

..... NOTE: gotiche nere su fondo bianco, largamente mutile, non riferite alle singole scene ma il racconto generale

## CONSERVAZIONE

### STATO DI CONSERVAZIONE

Data: 1995

Stato di conservazione: discreto

## RESTAURI E ANALISI

### RESTAURI

Data: 1897-1898

Descrizione intervento: strappo degli affreschi e riporto su tela

Note

Consultare documenti in ACRA, armadio 7, faldone 1, Direzione Baroni/Arrigoni/Belloni/Garberi, Corrispondenza (in fondo).

Nome operatore: Steffanoni Francesco, Fedele e Giuseppe

## CONDIZIONE GIURIDICA E VINCOLI

### CONDIZIONE GIURIDICA

Indicazione generica: proprietà Ente pubblico territoriale

Note: fonte: Delibera del Consiglio Comunale n. 140980/59

Indicazione specifica: Comune di Milano

Indirizzo: Piazza della Scala, 2 - 20121 Milano

### **ACQUISIZIONE**

Tipo acquisizione: acquisto

Nome: Rossi Erminia ved. Pelosi

Data acquisizione: 1954

Luogo acquisizione: Torino

Note: fonte: Carico generale n. 3667

## **FONTI E DOCUMENTI DI RIFERIMENTO**

### **DOCUMENTAZIONE FOTOGRAFICA [1 / 8]**

Genere: documentazione esistente

Codice identificativo: INV\_P\_1347\_E

Collocazione del file nell'archivio locale: Pinacoteca

Nome del file originale: INV\_P\_1347\_E.jpg

### **DOCUMENTAZIONE FOTOGRAFICA [2 / 8]**

Genere: documentazione esistente

Tipo: BN

Codice identificativo: CRA

Note: Allestimento degli affreschi di Roccabianca alla mostra "La casa italiana nei secoli" (Firenze, Palazzo Strozzi, 1948)

### **DOCUMENTAZIONE FOTOGRAFICA [3 / 8]**

Genere: documentazione esistente

Tipo: negativo b/n

Codice identificativo: CAF A24176

### **DOCUMENTAZIONE FOTOGRAFICA [4 / 8]**

Genere: documentazione esistente

Tipo: negativo b/n

Codice identificativo: CAF A24171

Note: veduta della parete destra

### **DOCUMENTAZIONE FOTOGRAFICA [5 / 8]**

Genere: documentazione esistente



Tipo: BN

Codice identificativo: CRA

Note: Catalogo Electa 1996/97

**DOCUMENTAZIONE FOTOGRAFICA [6 / 8]**

Genere: documentazione esistente

Tipo: rilievo laser scanner

Autore: Soprintendenza di Parma

Data: 2016/07/00

**DOCUMENTAZIONE FOTOGRAFICA [7 / 8]**

Genere: documentazione esistente

Tipo: ortofotopiano metrico

Autore: Soprintendenza di Parma

Data: 2016/07/00

**DOCUMENTAZIONE FOTOGRAFICA [8 / 8]**

Codice univoco della risorsa: SC\_OA\_B0010-00236\_IMG-0000642248

Genere: documentazione allegata

Tipo: fotografia b/n

Codice identificativo: B0010-00236\_B

Collocazione del file nell'archivio locale: Pinacoteca

Nome del file originale: B0010-00236\_B.jpg

**FONTI E DOCUMENTI**

Genere: documentazione esistente

Tipo: documento contabile

Nome dell'archivio: ACRA

Posizione: armadio 7, faldone 1, Direzione Baroni/Arrigoni/Belloni/Garberi, Corrispondenza (in fondo)

**BIBLIOGRAFIA [1 / 9]**

Genere: bibliografia specifica

Autore: Lippincot K.

Titolo libro o rivista: The astrological vault in "Journal of the Warburg and Courtauld Institutes

Anno di edizione: 1985

V., pp., nn.: 48, 42-70

**BIBLIOGRAFIA [2 / 9]**

Genere: bibliografia specifica

Autore: Fiorio M. T./ Garberi M.

Titolo libro o rivista: La Pinacoteca

Anno di edizione: 1987

V., pp., nn.: 96

**BIBLIOGRAFIA [3 / 9]**

Genere: bibliografia specifica

Autore: NATALE Mauro

Titolo libro o rivista: Il primato bergamasco in "Geschichte der Restaurierung in Europa"

Anno di edizione: 1993

V., pp., nn.: II, 80-87

**BIBLIOGRAFIA [4 / 9]**

Genere: bibliografia specifica

Titolo libro o rivista: Le Storie di Griselda in "Paragone"

Anno di edizione: 1994

V., pp., nn.: 529-533, 305-312

**BIBLIOGRAFIA [5 / 9]**

Genere: bibliografia specifica

Autore: Debolini F. in

Titolo libro o rivista: Museo d'Arte Antica del Castello Sforzesco. Pinacoteca. Tomo primo

Luogo di edizione: Milano

Anno di edizione: 1997

V., pp., nn.: pp. 240-254 n. 173

V., tavv., figg.: figg. 173 a-z

**BIBLIOGRAFIA [6 / 9]**

Genere: bibliografia specifica

Autore: AFFO I.

Titolo libro o rivista: Il parmigiano servitor di piazza

Anno di edizione: 1796

V., pp., nn.: 165-166

**BIBLIOGRAFIA [7 / 9]**

Genere: bibliografia specifica

Autore: COLASANTI Arduino

Titolo libro o rivista: Due novelle nuziali del Boccaccio in "Emporium"

Anno di edizione: 1904

V., pp., nn.: 2000-215

### **BIBLIOGRAFIA [8 / 9]**

Genere: bibliografia specifica

Autore: RAGGHIANI Carlo Ludovico

Titolo libro o rivista: Studi sulla pittura lombarda in "La Critica d'Arte"

Anno di edizione: 1949

V., pp., nn.: VIII, 30, 288-300

### **BIBLIOGRAFIA [9 / 9]**

Genere: bibliografia specifica

Autore: SCIOLLA Giovanni Carlo

Titolo libro o rivista: Ipotesi per Nicolò da Varallo in "La Critica d'Arte"

Anno di edizione: 1966

V., pp., nn.: 27-36

### **MOSTRE**

Titolo: La casa italiana nei secoli

Luogo, sede espositiva, data: Firenze (Palazzo Strozzi), 1948

## **COMPILAZIONE**

### **COMPILAZIONE**

Anno di redazione: 1995

Ente compilatore: Raccolte Artistiche del Castello Sforzesco

Nome [1 / 3]: Summa, Adriana

Nome [2 / 3]: Vecchio, Stefania

Nome [3 / 3]: Debolini, Francesca

Funzionario responsabile: Basso, Laura

### **TRASCRIZIONE PER INFORMATIZZAZIONE**

Anno di trascrizione/informatizzazione: 1999

Nome: Zambrano, Patrizia

### **AGGIORNAMENTO-REVISIONE**

Anno di aggiornamento/revisione: 2016

Nome: Colace, Raffaella