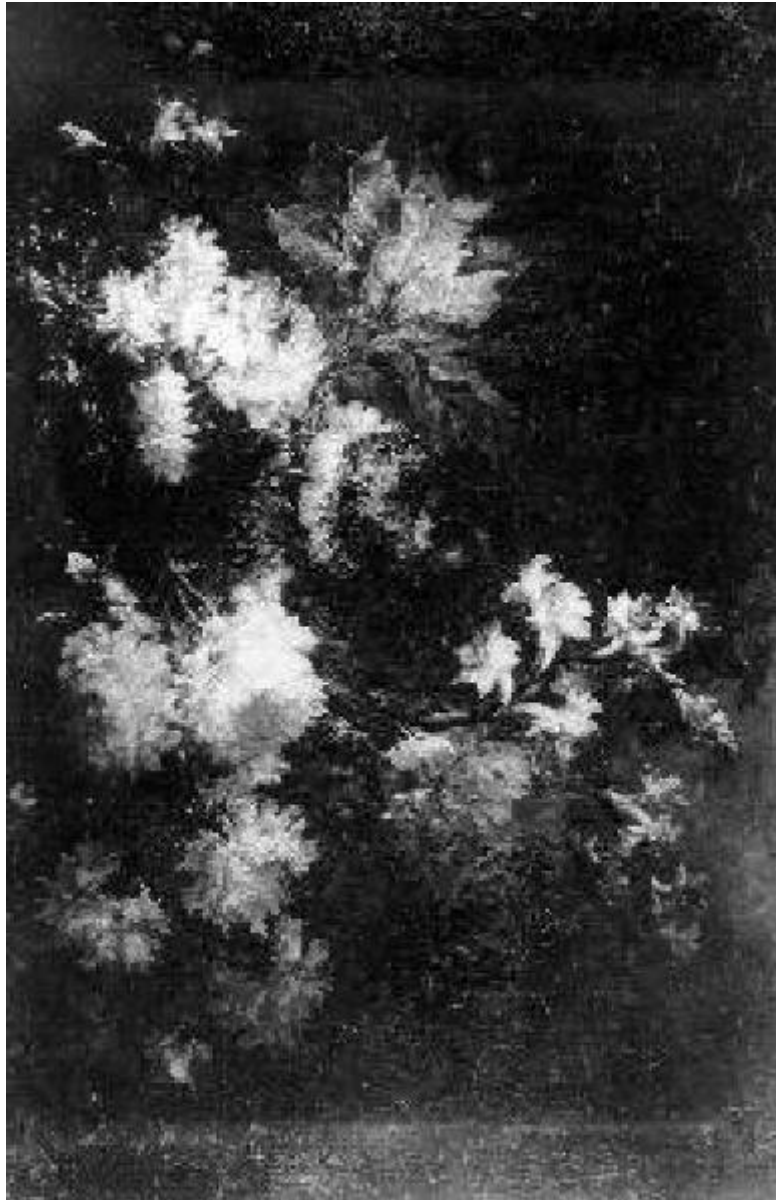


Fiori

Caffi Margherita



Link risorsa: <https://www.lombardiabeniculturali.it/opere-arte/schede/B0010-00296/>

Scheda SIRBeC: <https://www.lombardiabeniculturali.it/opere-arte/schede-complete/B0010-00296/>

CODICI

Unità operativa: B0010

Numero scheda: 296

Codice scheda: B0010-00296

Tipo scheda: OA

Livello ricerca: C

CODICE UNIVOCO

Codice regione: 03

Numero catalogo generale: 00660285

Ente schedatore: R03/ Raccolte Artistiche del Castello Sforzesco

Ente competente: S27

RELAZIONI

RELAZIONI CON ALTRI BENI [1 / 2]

Tipo relazione: è compreso

Tipo scheda: COL

Codice IDK della scheda correlata: COL-RL480-0000006

RELAZIONI CON ALTRI BENI [2 / 2]

Tipo relazione: correlazione

Tipo scheda: OA

Codice IDK della scheda correlata: B0010-00297

OGGETTO

Categoria dell'oggetto: pittura

OGGETTO

Definizione: dipinto

Identificazione: pendant

Disponibilità del bene: reale

SOGGETTO

Categoria generale: natura morta

Identificazione: Natura morta con fiori

Titolo: Fiori

LOCALIZZAZIONE GEOGRAFICO-AMMINISTRATIVA

INDICAZIONE DEL CONTENITORE FISICO

Codice del contenitore fisico: 19

Categoria del contenitore fisico: architettura

LOCALIZZAZIONE GEOGRAFICO-AMMINISTRATIVA ATTUALE

Stato: Italia

Regione: Lombardia

Provincia: MI

Nome provincia: Milano

Codice ISTAT comune: 015146

Comune: Milano

COLLOCAZIONE SPECIFICA

Tipologia: castello

Denominazione: Castello Sforzesco - complesso

Indirizzo: Piazza Castello

Denominazione struttura conservativa - livello 1: Raccolte Artistiche del Castello Sforzesco

Denominazione struttura conservativa - livello 2: Pinacoteca del Castello Sforzesco

DATI PATRIMONIALI E COLLEZIONI

Sezione: Pinacoteca

INVENTARIO

CRONOLOGIA

CRONOLOGIA GENERICA

Secolo: sec. XVII

Frazione di secolo: seconda metà

CRONOLOGIA SPECIFICA

Da: 1670

Validità: ca.

A: 1680

Validità: ca.

Motivazione cronologia: bibliografia

DEFINIZIONE CULTURALE

AUTORE

Nome di persona o ente: Caffi Margherita

Tipo intestazione: P

Dati anagrafici/Periodo di attività: sec. XVII

Motivazione dell'attribuzione: bibliografia

AMBITO CULTURALE

Denominazione: ambito lombardo

DATI TECNICI

MATERIA E TECNICA

Materia: olio su tela

MISURE [1 / 2]

Unità: cm

Altezza: 44

Larghezza: 68

MISURE [2 / 2]

Unità: cm

Altezza: 48.5

Larghezza: 72

Profondità: 4.3

Specifiche: con cornice

Indicazioni sul soggetto: FIORI: gigli bianchi, garofani, peonie, narcisi.

DATI ANALITICI

Notizie storico-critiche

"Nella lunga sequenza di quadri con "fiori" elencati nel documento..., questo è l'unico caso in cui compare il nome

dell'artista; una "Caffi" (Margherita Caffi, 1650/1651-1710?) è citata già nell'Inventario de Mobili della Casa di Milano (1731).... Segnalo che due tele entrambe titolate Fiori (invv. 1379 e 1380, con provenienza ignota, sono state attribuite all'artista..." in L. Basso, Inventari della famiglia Sormani. Terza e ultima parte., in "Libri & Documenti", XXXIV-XXXV, 2008-2009, Archivio Storico e Biblioteca Trivulziana, Castello Sforzesco, Milano, 2010, pp. 159-192, nota 68 a p. 185.

CONSERVAZIONE

STATO DI CONSERVAZIONE [1 / 4]

Data: 1995

Stato di conservazione: discreto

STATO DI CONSERVAZIONE [2 / 4]

Data: 1997/03/25

Stato di conservazione: buono

STATO DI CONSERVAZIONE [3 / 4]

Data: 1999

Stato di conservazione: discreto

Indicazioni specifiche: Svariate cadute di colore e un iscurimento dovuto alla sporcizia depositata in superficie.

Fonte: 1999, Museo d'Arte Antica...

STATO DI CONSERVAZIONE [4 / 4]

Data: 2015/01/00

Stato di conservazione: buono

Fonte: Ricognizione patrimoniale e conservativa - studio Torresan Baraldi

CONDIZIONE GIURIDICA E VINCOLI

CONDIZIONE GIURIDICA

Indicazione generica: proprietà Ente pubblico territoriale

Indicazione specifica: Comune di Milano

FONTI E DOCUMENTI DI RIFERIMENTO

DOCUMENTAZIONE FOTOGRAFICA [1 / 3]

Codice univoco della risorsa: SC_OA_B0010-00296_IMG-0000642643

Genere: documentazione allegata

Tipo: negativo b/n

Codice identificativo: CAF A5077

Collocazione del file nell'archivio locale: Pinacoteca

Nome del file originale: B0010296.jpg

DOCUMENTAZIONE FOTOGRAFICA [2 / 3]

Codice univoco della risorsa: SC_OA_B0010-00296_IMG-0000642641

Genere: documentazione allegata

Tipo: fotografia digitale colore

Autore: Ranzani, Mauro

Data: 2019/00/00

Codice identificativo: 1379_01

Note: Fronte

Formato: 10x12

Collocazione del file nell'archivio locale: Pinacoteca\colori

Nome del file originale: 1379_01.jpg

DOCUMENTAZIONE FOTOGRAFICA [3 / 3]

Codice univoco della risorsa: SC_OA_B0010-00296_IMG-0000642642

Genere: documentazione allegata

Tipo: fotografia digitale colore

Autore: Ranzani, Mauro

Data: 2019/00/00

Codice identificativo: 1379_02

Note: Retro

Formato: 10x12

Collocazione del file nell'archivio locale: Pinacoteca\colori

Nome del file originale: 1379_02.jpg

FONTI E DOCUMENTI [1 / 2]

Genere: documentazione esistente

Tipo: inventario

Denominazione: Maggio 1915

Data: 1915

Nome dell'archivio: Milano, Archivio di Stato

Posizione: ASMI, Sormani, b. 1012

FONTI E DOCUMENTI [2 / 2]

Genere: documentazione esistente

Tipo: inventario

Denominazione: Inventario de mobili della Casa di Milano

Data: 1731

Nome dell'archivio: Milano, Archivio di Stato

Posizione: ASMI, Sormani, b. 1012

Note: beni Sormani- di proprietà di Pietro Bonenzio la cui unica figlia Francesca sposa nel 1722 Antonio Sormani

BIBLIOGRAFIA [1 / 7]

Genere: bibliografia specifica

Autore: Bona Castellotti M.

Titolo libro o rivista: La Pittura lombarda del '600

Luogo di edizione: Milano

Anno di edizione: 1985

V., tavv., figg.: figg. 95-96

BIBLIOGRAFIA [2 / 7]

Genere: bibliografia specifica

Autore: Morandotti A. in

Titolo libro o rivista: La natura morta in Italia

Luogo di edizione: Milano

Anno di edizione: 1989

V., pp., nn.: V. I p. 255

BIBLIOGRAFIA [3 / 7]

Genere: bibliografia specifica

Autore: Barigozzi Brini A. in

Titolo libro o rivista: Settecento lombardo

Luogo di edizione: Milano

Anno di edizione: 1991

V., pp., nn.: n. I.232

BIBLIOGRAFIA [4 / 7]

Genere: bibliografia specifica

Autore: De Marchi A. G. in

Titolo libro o rivista: Museo d'Arte Antica del Castello Sforzesco. Pinacoteca. Tomo terzo (Seicento)

Luogo di edizione: Milano

Anno di edizione: 1999

V., pp., nn.: pp. 45-46 n. 511

V., tavv., figg.: fig. 511

BIBLIOGRAFIA [5 / 7]

Genere: bibliografia specifica

Autore: Basso L.

Titolo libro o rivista: Libri e documenti / Archivio Storico Civico e Biblioteca Trivulziana, Castello Sforzesco

Titolo contributo: Inventari della famiglia Sormani. Terza e ultima parte.

Luogo di edizione: Milano

Anno di edizione: 2010

V., pp., nn.: p. 174; p. 185 n. 68

BIBLIOGRAFIA [6 / 7]

Genere: bibliografia specifica

Autore: Basso L.

Titolo libro o rivista: Quaderni del Castello Sforzesco

Titolo contributo: Inventari della famiglia Sormani. Parte prima

Luogo di edizione: Milano

Anno di edizione: 2005

V., pp., nn.: p. 32 n. 47

BIBLIOGRAFIA [7 / 7]

Genere: bibliografia specifica

Autore: Bocchi G./ Bocchi U.

Curatore: Bocchi G./ Bocchi U.

Tipo fonte: libro

Titolo libro o rivista: Margherita Caffi e l'atelier dei Vicenzini

Titolo contributo: Margherita Caffi

Luogo di edizione: Parma

Anno di edizione: 2022

V., pp., nn.: v. I pp. 229-455

V., tavv., figg.: fig. MC.143 p. 432

MOSTRE

Titolo: Settecento lombardo

Numero opera nel catalogo: n. I.232

Luogo, sede espositiva, data: Milano, Palazzo Reale, 1991

COMPILAZIONE

COMPILAZIONE

Anno di redazione: 1995

Ente compilatore: Raccolte Artistiche del Castello Sforzesco

Nome [1 / 2]: Summa, Adriana

Nome [2 / 2]: Vecchio, Stefania

Funzionario responsabile: Basso, Laura

AGGIORNAMENTO-REVISIONE [1 / 3]

Anno di aggiornamento/revisione: 1997

Nome: De Marchi, Andrea

AGGIORNAMENTO-REVISIONE [2 / 3]

Anno di aggiornamento/revisione: 2007

Nome: Colace, Raffaella

AGGIORNAMENTO-REVISIONE [3 / 3]

Anno di aggiornamento/revisione: 2016

Nome: Maraghini Garrone, Chiara

Referente scientifico: Basso, Laura

Funzionario responsabile: Basso, Laura