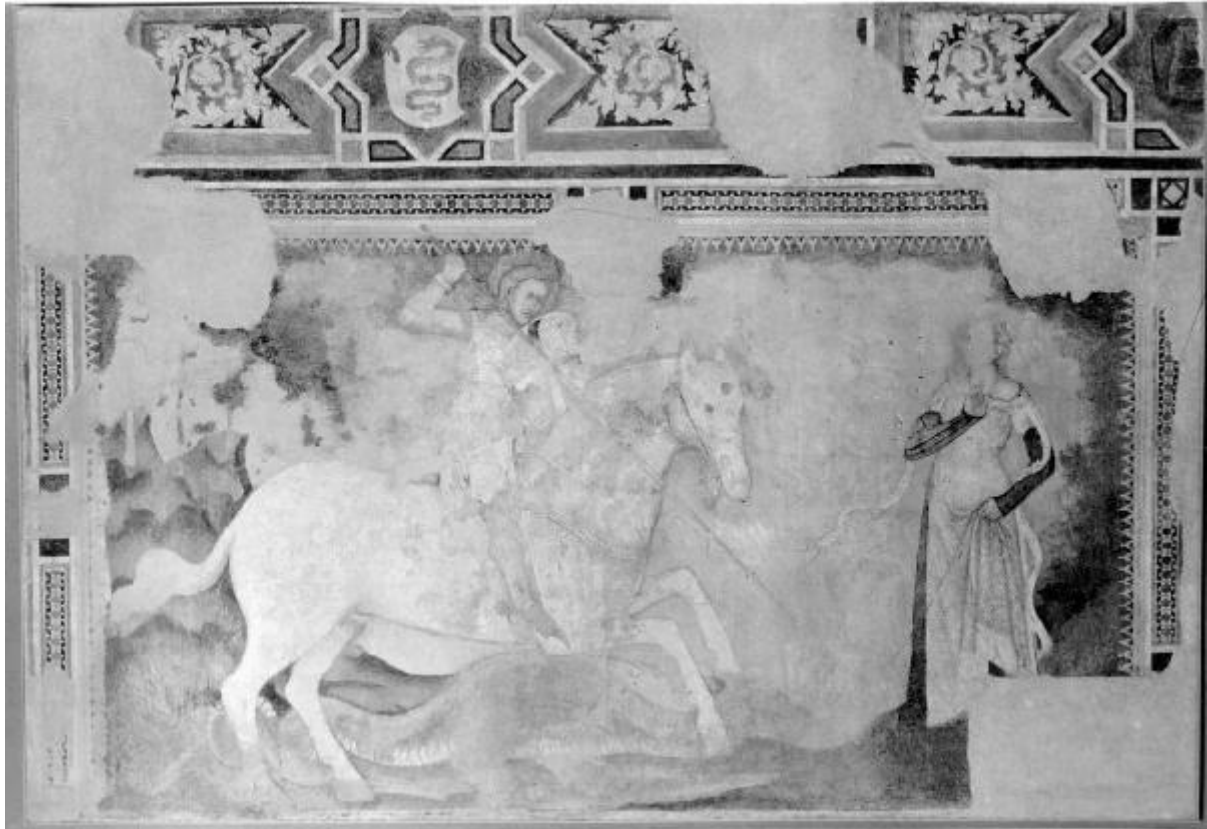


San Giorgio e la principessa

Pittore lombardo



Link risorsa: <https://www.lombardiabeniculturali.it/opere-arte/schede/B0010-00300/>

Scheda SIRBeC: <https://www.lombardiabeniculturali.it/opere-arte/schede-complete/B0010-00300/>

CODICI

Unità operativa: B0010

Numero scheda: 300

Codice scheda: B0010-00300

Tipo scheda: OA

Livello ricerca: C

CODICE UNIVOCO

Codice regione: 03

Numero catalogo generale: 00660269

Ente schedatore: R03/ Raccolte Artistiche del Castello Sforzesco

Ente competente: S27

RELAZIONI

RELAZIONI CON ALTRI BENI [1 / 2]

Tipo relazione: è compreso

Tipo scheda: COL

Codice IDK della scheda correlata: COL-RL480-0000006

RELAZIONI CON ALTRI BENI [2 / 2]

Tipo relazione: correlazione

Tipo scheda: OA

Codice IDK della scheda correlata: B0010-00299

OGGETTO

Categoria dell'oggetto: pittura

OGGETTO

Definizione: dipinto

Identificazione: frammento

Disponibilità del bene: reale

SOGGETTO

Categoria generale: sacro

Identificazione: San Giorgio e il Drago

Titolo: San Giorgio e la principessa

LOCALIZZAZIONE GEOGRAFICO-AMMINISTRATIVA

INDICAZIONE DEL CONTENITORE FISICO

Codice del contenitore fisico: 19

Categoria del contenitore fisico: architettura

LOCALIZZAZIONE GEOGRAFICO-AMMINISTRATIVA ATTUALE

Stato: Italia

Regione: Lombardia

Provincia: MI

Nome provincia: Milano

Codice ISTAT comune: 015146

Comune: Milano

COLLOCAZIONE SPECIFICA

Tipologia: castello

Denominazione: Castello Sforzesco - complesso

Indirizzo: Piazza Castello

Denominazione struttura conservativa - livello 1: Raccolte Artistiche del Castello Sforzesco

Denominazione struttura conservativa - livello 2: Pinacoteca del Castello Sforzesco

Tipologia struttura conservativa: museo

Altra denominazione [1 / 2]: Castello di Porta Giovia

Altra denominazione [2 / 2]: Castello di Porta Giovia

ACCESSIBILITA' DEL BENE

Specifiche: appeso al muro

ALTRE LOCALIZZAZIONI GEOGRAFICO-AMMINISTRATIVE

Tipo di localizzazione: luogo di provenienza/collocazione precedente

LOCALIZZAZIONE GEOGRAFICO-AMMINISTRATIVA [1 / 2]

Continente: Europa

Stato: Italia

Regione: Lombardia

Provincia: MI

Comune: Cusago

COLLOCAZIONE SPECIFICA [1 / 2]

Tipologia: chiesa

Denominazione: Chiesa di Santa Maria la Rossa di Monzoro

Specifiche: Parete destra

DATA [1 / 2]

Data uscita: 1960/ca.

Tipo di localizzazione: luogo di provenienza/collocazione precedente

LOCALIZZAZIONE GEOGRAFICO-AMMINISTRATIVA [2 / 2]

Continente: Europa

Stato: Italia

Regione: Lombardia

Provincia: MI

Comune: Milano

COLLOCAZIONE SPECIFICA [2 / 2]

Denominazione struttura conservativa - livello 1: Proprietà del sig. Gerli Paolo

DATA [2 / 2]

Data ingresso: 1960/post

Data uscita: 1963

DATI PATRIMONIALI E COLLEZIONI

Sezione: Pinacoteca

INVENTARIO

Denominazione: Inventario corrente

Data: 1915

Numero: 1363

Transcodifica del numero di inventario: 1363

CRONOLOGIA

CRONOLOGIA GENERICA

Secolo: sec. XIV

Frazione di secolo: seconda metà

CRONOLOGIA SPECIFICA

Da: 1360

A: 1379

Motivazione cronologia: bibliografia

DEFINIZIONE CULTURALE

AUTORE

Nome di persona o ente: Pittore lombardo

Tipo intestazione: P

Dati anagrafici/Periodo di attività: sec. XIV

Motivazione dell'attribuzione: bibliografia

AMBITO CULTURALE

Denominazione: ambito lombardo

Motivazione dell'attribuzione: bibliografia

DATI TECNICI

MATERIA E TECNICA

Materia: affresco strappato trasportato su tela

MISURE

Unità: cm

Altezza: 302

Larghezza: 441

Indicazioni sul soggetto

PERSONAGGI: San Giorgio; Principessa. ANIMALI: cavallo. ARMI: lancia. ANIMALI FANTASTICI: drago.

DATI ANALITICI

Notizie storico-critiche

Lo stile dell'opera richiama da vicino l'anonimo maestro operoso nel 1349 a Viboldone, probabilmente un lombardo ma di orientamento giottesco e aggiornato sulle novità toscane di Giusto de' Menabuoi. Più di un'affinità esiste poi, in generale, con la cultura di Anovelo da Imbonate, attivo, tra l'altro, a Lentate.

CONSERVAZIONE

STATO DI CONSERVAZIONE [1 / 2]

Data: 1995

Stato di conservazione: discreto

STATO DI CONSERVAZIONE [2 / 2]

Data: 1997

Stato di conservazione: mediocre

Indicazioni specifiche

Vaste lacune specie nella parte superiore di entrambi e larghissime zone abrase a causa dei danni provocati, quando ancora gli affreschi si trovavano nella loro sede originaria, dalle muffe e dal salnitro

Fonte: 1997, Museo d'Arte Antica...

RESTAURI E ANALISI

RESTAURI

Data: 1962

Note

Descrizione: Fissaggio del colore sollevato, pulitura, strappo e trasferimento del colore su tela, stuccature, intonature di colore alle lacune, tinta neutra ai rappezzi, montaggio della pittura su telaio, fornitura del telaio ad angoli mobili mediante tenditrici metallici a vite

Nome operatore: Della Rotta Ottemi

CONDIZIONE GIURIDICA E VINCOLI

CONDIZIONE GIURIDICA

Indicazione generica: proprietà Ente pubblico territoriale

Note: fonte: 1962, Delibera di Giunta del 19 luglio; Carico Generale n. 3742

Indicazione specifica: Comune di Milano

Indirizzo: Piazza della Scala, 2 - 20121 Milano

ACQUISIZIONE

Tipo acquisizione: donazione

Nome: Gerli Paolo

Data acquisizione: 1963

Note: fonte: 1963, Dono Gerli Paolo

FONTI E DOCUMENTI DI RIFERIMENTO

DOCUMENTAZIONE FOTOGRAFICA [1 / 3]

Genere: documentazione esistente

Tipo: negativo b/n

Codice identificativo: CAF A4743

DOCUMENTAZIONE FOTOGRAFICA [2 / 3]

Genere: documentazione esistente

Tipo: negativo b/n

Codice identificativo: CAF, Foto Perotti 11525

Note: Dipinto prima dello strappo

DOCUMENTAZIONE FOTOGRAFICA [3 / 3]

Codice univoco della risorsa: SC_OA_B0010-00300_IMG-0000642647

Genere: documentazione allegata

Tipo: fotografia b/n

Codice identificativo: B0010300

Collocazione del file nell'archivio locale: Pinacoteca

Nome del file originale: B0010300.jpg

BIBLIOGRAFIA [1 / 13]

Genere: bibliografia specifica

Autore: Pinardi W.

Titolo libro o rivista: S. Maria presso Monzoro in "Diocesi di Milano", febbraio

Anno di edizione: 1963

V., pp., nn.: pp. 110-115

BIBLIOGRAFIA [2 / 13]

Genere: bibliografia specifica

Autore: Rosa G.

Titolo libro o rivista: Milano. Castello Sforzesco in "Antichità Viva", 2

Anno di edizione: 1964

V., pp., nn.: pp. 43-45

BIBLIOGRAFIA [3 / 13]

Genere: bibliografia specifica

Autore: Fiorio M. T./ Garberi Precerutti M.

Titolo libro o rivista: La Pinacoteca del Castello Sforzesco

Luogo di edizione: Milano

Anno di edizione: 1987

V., pp., nn.: p. 93

BIBLIOGRAFIA [4 / 13]

Genere: bibliografia specifica

Autore: Galli L.

Titolo libro o rivista

L'oratorio di S. Stefano a Lentate sul Seveso e i suoi pittori (tesi di laurea, Università Cattolica di Milano)

Anno di edizione: 1990/91

V., pp., nn.: pp. 113-115

BIBLIOGRAFIA [5 / 13]

Genere: bibliografia specifica

Autore: Cassanelli R.

Titolo libro o rivista: "Milano" in La pittura in Lombardia. Il Trecento

Luogo di edizione: Milano

Anno di edizione: 1993

V., pp., nn.: p. 43, nn. 175-176

BIBLIOGRAFIA [6 / 13]

Genere: bibliografia specifica

Autore: Galli L. M.

Titolo libro o rivista

Per la pittura lombarda del secondo Trecento: gli affreschi dell'oratorio Porro a Lentate e i suoi maestri in "Arte Cristiana", 757

Anno di edizione: 1993

V., pp., nn.: p. 249

BIBLIOGRAFIA [7 / 13]

Genere: bibliografia specifica

Autore: Quattrini C.

Titolo libro o rivista: "Monza e Brianza" in La pittura in Lombardia. Il Trecento

Luogo di edizione: Milano

Anno di edizione: 1993

V., pp., nn.: p. 63

BIBLIOGRAFIA [8 / 13]

Genere: bibliografia specifica

Autore: Voltini G. in

Titolo libro o rivista: La pittura in Lombardia. Il Trecento

Luogo di edizione: Milano

Anno di edizione: 1993

V., pp., nn.: p. 188

BIBLIOGRAFIA [9 / 13]

Genere: bibliografia specifica

Autore: Balzarini M. G. in

Titolo libro o rivista: Museo d'Arte Antica del Castello Sforzesco. Pinacoteca. Tomo primo

Luogo di edizione: Milano

Anno di edizione: 1997

V., pp., nn.: pp. 91-94 n. 46

V., tavv., figg.: fig. 46

BIBLIOGRAFIA [10 / 13]

Genere: bibliografia specifica

Autore: Fumagalli C./ Sant'Ambrogio D./ Beltrami L.

Titolo libro o rivista: Reminiscenze di storia e arte nel suburbio e nella città di Milano

Luogo di edizione: Milano

Anno di edizione: 1891

V., pp., nn.: p. 25

BIBLIOGRAFIA [11 / 13]

Genere: bibliografia specifica

Autore: Tea E.

Titolo libro o rivista: Architetture e decorazioni nelle chiese di Milano

Luogo di edizione: Milano

Anno di edizione: 1952

V., pp., nn.: pp. 49-52

BIBLIOGRAFIA [12 / 13]

Genere: bibliografia specifica

Autore: Matalon S.

Titolo libro o rivista

S. Maria Rossa di Monzoro già S. Maria della Misericordia di Cusago. Note d'archivio in "Bollettino d'arte", s. III, XLVIII

Anno di edizione: 1963

V., pp., nn.: pp. 182-185

BIBLIOGRAFIA [13 / 13]

Genere: bibliografia specifica

Autore: Matalon S.

Titolo libro o rivista: Affreschi lombardi del Trecento

Luogo di edizione: Milano

Anno di edizione: 1963

V., pp., nn.: pp. 468-469

COMPILAZIONE

COMPILAZIONE

Anno di redazione: 1995

Ente compilatore: Raccolte Artistiche del Castello Sforzesco

Nome [1 / 3]: Summa, Adriana

Nome [2 / 3]: Vecchio, Stefania

Nome [3 / 3]: Balzarini, MariaGrazia

Funzionario responsabile: Basso, Laura

TRASCRIZIONE PER INFORMATIZZAZIONE

Anno di trascrizione/informatizzazione: 2008

Nome: Colace, Raffaella