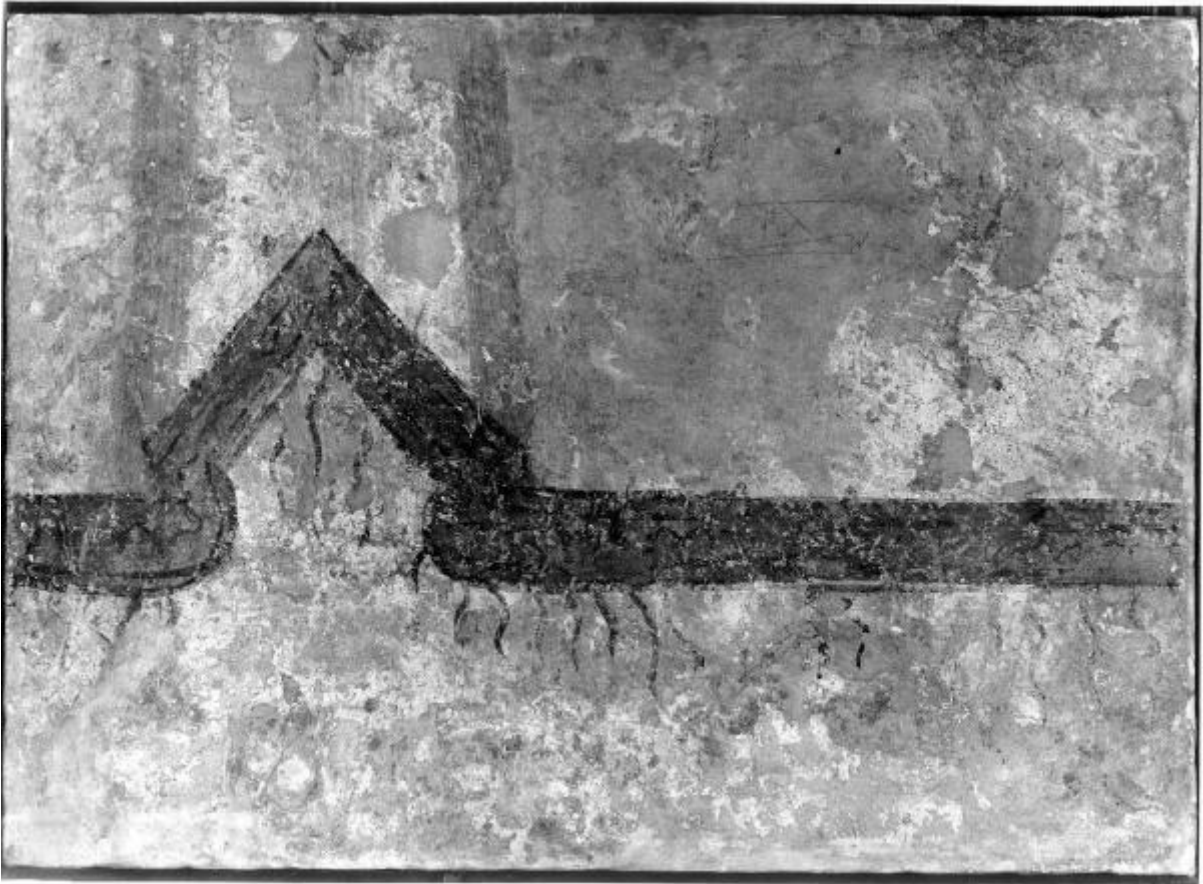


# Frammento di velario

Pittore lombardo



Link risorsa: <https://www.lombardiabeniculturali.it/opere-arte/schede/B0010-00318/>

Scheda SIRBeC: <https://www.lombardiabeniculturali.it/opere-arte/schede-complete/B0010-00318/>

## CODICI

Unità operativa: B0010

Numero scheda: 318

Codice scheda: B0010-00318

Tipo scheda: OA

Livello ricerca: C

### CODICE UNIVOCO

Codice regione: 03

Numero catalogo generale: 00660180

Ente schedatore: R03/ Raccolte Artistiche del Castello Sforzesco

Ente competente: S27

## RELAZIONI

### RELAZIONI CON ALTRI BENI

Tipo relazione: è compreso

Tipo scheda: COL

Codice IDK della scheda correlata: COL-RL480-0000006

## OGGETTO

Categoria dell'oggetto: pittura

### OGGETTO

Definizione: dipinto

Identificazione: frammento

Disponibilità del bene: reale

### SOGGETTO

Categoria generale: senza categoria

Identificazione: Velario

Titolo: Frammento di velario

## LOCALIZZAZIONE GEOGRAFICO-AMMINISTRATIVA

## INDICAZIONE DEL CONTENITORE FISICO

Codice del contenitore fisico: 19

Categoria del contenitore fisico: architettura

## LOCALIZZAZIONE GEOGRAFICO-AMMINISTRATIVA ATTUALE

Stato: Italia

Regione: Lombardia

Provincia: MI

Nome provincia: Milano

Codice ISTAT comune: 015146

Comune: Milano

## COLLOCAZIONE SPECIFICA

Tipologia: castello

Denominazione: Castello Sforzesco - complesso

Indirizzo: Piazza Castello

Denominazione struttura conservativa - livello 1: Raccolte Artistiche del Castello Sforzesco

Denominazione struttura conservativa - livello 2: Pinacoteca del Castello Sforzesco

## DATI PATRIMONIALI E COLLEZIONI

Sezione: Pinacoteca

## INVENTARIO

## CRONOLOGIA

### CRONOLOGIA GENERICA

Secolo: sec. XIII

Frazione di secolo: prima metà

### CRONOLOGIA SPECIFICA

Da: 1200

A: 1249

Motivazione cronologia: bibliografia

## DEFINIZIONE CULTURALE

## AUTORE

Nome di persona o ente: Pittore lombardo

Tipo intestazione: P

Dati anagrafici/Periodo di attività: sec. XIII

Motivazione dell'attribuzione: bibliografia

## AMBITO CULTURALE

Denominazione: ambito lombardo

Motivazione dell'attribuzione: bibliografia

## DATI TECNICI

### MATERIA E TECNICA

Materia: affresco strappato trasportato su tela

Note: Strappo d'affresco su telaio a griglia (ricognizione patrimoniale e conservativa - studio Torresan Baraldi 2015)

### MISURE

Unità: cm

Altezza: 44

Larghezza: 62

Specifiche: senza cornice

Indicazioni sul soggetto: OGGETTI: velario con bordo rosso a frange.

## CONSERVAZIONE

### STATO DI CONSERVAZIONE [1 / 4]

Data: 1995

Stato di conservazione: discreto

### STATO DI CONSERVAZIONE [2 / 4]

Data: 1997/03/04

Stato di conservazione: discreto

### STATO DI CONSERVAZIONE [3 / 4]

Data: 1997

Stato di conservazione: mediocre

Indicazioni specifiche: Diffuse cadute di colore e generale stato di abrasione della superficie pittorica

Fonte: 1997, Museo d'Arte Antica...

## STATO DI CONSERVAZIONE [4 / 4]

Data: 2015/01/00

Indicazioni specifiche: Cadute, alterazioni.

Fonte: Ricognizione patrimoniale e conservativa - studio Torresan Baraldi

## RESTAURI E ANALISI

### RESTAURI

Data: 1951 circa

Descrizione intervento: Strappo, trasporto su tela, intelaiatura e restauro pittorico

Responsabile scientifico: Baroni Costantino

Nome operatore: Della Rotta Ottemi

## CONDIZIONE GIURIDICA E VINCOLI

### CONDIZIONE GIURIDICA

Indicazione generica: proprietà Stato

Indicazione specifica: Soprintendenza ai monumenti...di Milano

## FONTI E DOCUMENTI DI RIFERIMENTO

### DOCUMENTAZIONE FOTOGRAFICA [1 / 2]

Genere: documentazione allegata

Tipo: fotografia digitale colore

Autore: M.Mangano, A.Tancredi

Data: 2016/06/06

Codice identificativo: 1142\_DC

Visibilità immagine: 2

Collocazione del file nell'archivio locale: Pinacoteca\Colori

Nome del file originale: 1142\_DC.jpg

### DOCUMENTAZIONE FOTOGRAFICA [2 / 2]

Codice univoco della risorsa: SC\_OA\_B0010-00318\_IMG-0000641049

Genere: documentazione allegata

Tipo: negativo b/n

Codice identificativo: CAF A24974

Collocazione del file nell'archivio locale: Pinacoteca

Nome del file originale: B0010318.jpg

## **BIBLIOGRAFIA**

Genere: bibliografia specifica

Autore: Travi C. in

Titolo libro o rivista: Museo d'Arte Antica del Castello Sforzesco. Pinacoteca. Tomo primo

Luogo di edizione: Milano

Anno di edizione: 1997

V., pp., nn.: p. 46 n. 11

V., tavv., figg.: fig. 11

## **COMPILAZIONE**

### **COMPILAZIONE**

Anno di redazione: 1995

Ente compilatore: Raccolte Artistiche del Castello Sforzesco

Nome [1 / 3]: Summa, Adriana

Nome [2 / 3]: Vecchio, Stefania

Nome [3 / 3]: Travi, Carla

Funzionario responsabile: Basso, Laura

### **TRASCRIZIONE PER INFORMATIZZAZIONE**

Anno di trascrizione/informatizzazione: 2008

Nome: Colace, Raffaella

### **AGGIORNAMENTO-REVISIONE**

Anno di aggiornamento/revisione: 2015

Nome: Colace, Raffaella