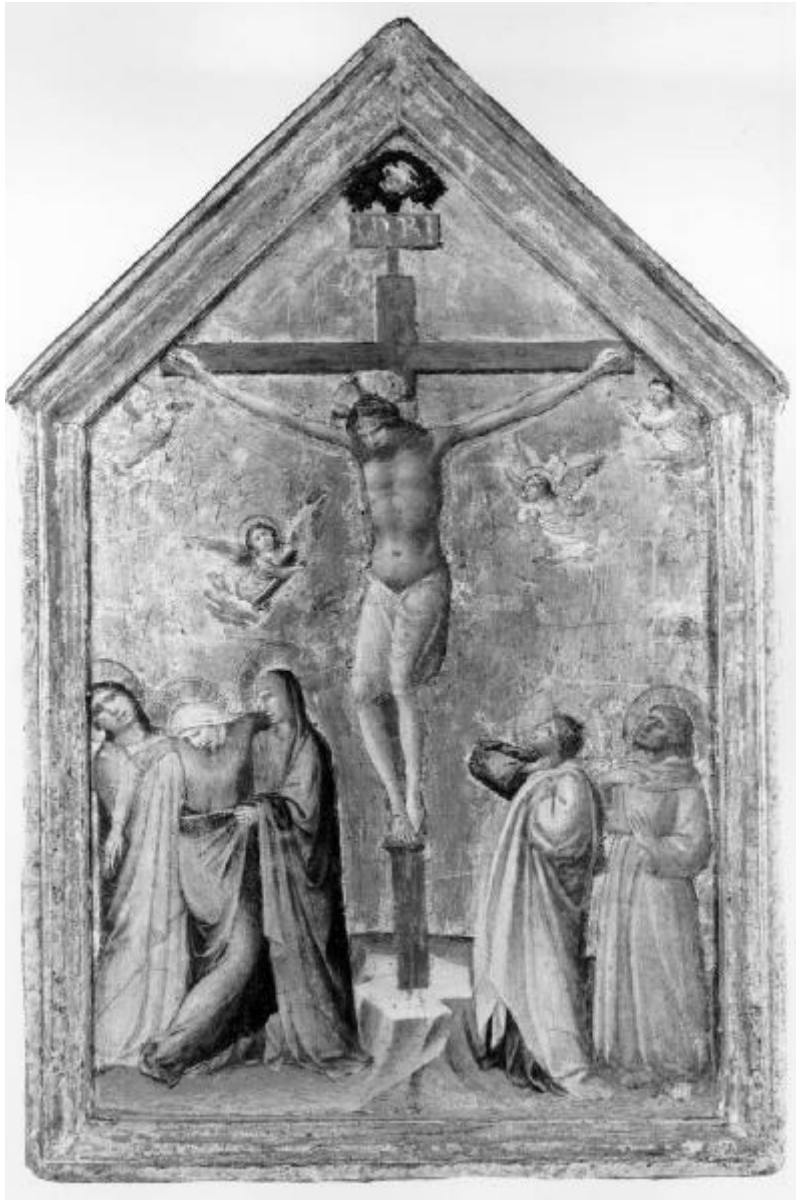


Crocefissione

Domenico di Michelino



Link risorsa: <https://www.lombardiabeniculturali.it/opere-arte/schede/B0010-00349/>

Scheda SIRBeC: <https://www.lombardiabeniculturali.it/opere-arte/schede-complete/B0010-00349/>

CODICI

Unità operativa: B0010

Numero scheda: 349

Codice scheda: B0010-00349

Tipo scheda: OA

Livello ricerca: C

CODICE UNIVOCO

Codice regione: 03

Numero catalogo generale: 00659203

Ente schedatore: R03/ Raccolte Artistiche del Castello Sforzesco

Ente competente: S27

RELAZIONI

RELAZIONI CON ALTRI BENI [1 / 2]

Tipo relazione: è compreso

Tipo scheda: COL

Codice IDK della scheda correlata: COL-RL480-0000006

RELAZIONI CON ALTRI BENI [2 / 2]

Tipo relazione: correlazione

Tipo scheda: OA

Codice IDK della scheda correlata: B0010-00350

OGGETTO

Categoria dell'oggetto: pittura

OGGETTO

Definizione: dipinto

Identificazione: elemento d'insieme

Disponibilità del bene: reale

SOGGETTO

Categoria generale: sacro

Identificazione: Crocifissione di Cristo

Titolo: Crocefissione

LOCALIZZAZIONE GEOGRAFICO-AMMINISTRATIVA

INDICAZIONE DEL CONTENITORE FISICO

Codice del contenitore fisico: 19

Categoria del contenitore fisico: architettura

LOCALIZZAZIONE GEOGRAFICO-AMMINISTRATIVA ATTUALE

Stato: Italia

Regione: Lombardia

Provincia: MI

Nome provincia: Milano

Codice ISTAT comune: 015146

Comune: Milano

COLLOCAZIONE SPECIFICA

Tipologia: castello

Denominazione: Castello Sforzesco - complesso

Indirizzo: Piazza Castello

Denominazione struttura conservativa - livello 1: Raccolte Artistiche del Castello Sforzesco

Denominazione struttura conservativa - livello 2: Pinacoteca del Castello Sforzesco

DATI PATRIMONIALI E COLLEZIONI

Sezione: Pinacoteca

INVENTARIO

STIMA

CRONOLOGIA

CRONOLOGIA GENERICA

Secolo: sec. XV

Frazione di secolo: seconda metà

CRONOLOGIA SPECIFICA

Da: 1450

Validità: ca.

A: 1491

Validità: ante

Motivazione cronologia: bibliografia

DEFINIZIONE CULTURALE

AUTORE

Nome di persona o ente: Domenico di Michelino

Tipo intestazione: P

Dati anagrafici/Periodo di attività: 1417/1491

Motivazione dell'attribuzione: bibliografia

AMBITO CULTURALE

Denominazione: ambito toscano

Motivazione dell'attribuzione: bibliografia

DATI TECNICI

MATERIA E TECNICA

Materia: tempera su tavola

MISURE

Unità: cm

Altezza: 41

Larghezza: 28

Formato: Cuspidato

Indicazioni sul soggetto

PERSONAGGI: Cristo crocifisso; Madonna; San Giovanni Evangelista; San Francesco; Pie Donne. STRUMENTI DEL MARTIRIO: croce. ATTRIBUTI: aureola; cartiglio con scritta INRI; (Cristo) ferite. FIGURE: angeli.

DATI ANALITICI

Notizie storico-critiche: Recto

CONSERVAZIONE

STATO DI CONSERVAZIONE [1 / 4]

Data: 1995

Stato di conservazione: discreto

STATO DI CONSERVAZIONE [2 / 4]

Data: 1997/03/07

Stato di conservazione: discreto

STATO DI CONSERVAZIONE [3 / 4]

Data: 1997

Stato di conservazione: discreto

Indicazioni specifiche

Estese ridipinture di epoca forse ottocentesca, in particolare nel corpo del Cristo e nel gruppo delle Pie Donne.

Fonte: 1997, Museo d'Arte Antica...

STATO DI CONSERVAZIONE [4 / 4]

Data: 2015/01/00

Stato di conservazione: buono

Fonte: Ricognizione patrimoniale e conservativa - studio Torresan Baraldi

RESTAURI E ANALISI

RESTAURI [1 / 3]

Data: 1955

Responsabile scientifico: Baroni Costantino

Nome operatore: Arrigoni

RESTAURI [2 / 3]

Data: 1974

Descrizione intervento: Eseguiti solo dei saggi

Nome operatore: Pinin Brambilla

RESTAURI [3 / 3]

Data: 1975

Nome operatore: Pinin Brambilla

CONDIZIONE GIURIDICA E VINCOLI

CONDIZIONE GIURIDICA

Indicazione generica: proprietà Ente pubblico territoriale

Indicazione specifica: Comune di Milano

FONTI E DOCUMENTI DI RIFERIMENTO

DOCUMENTAZIONE FOTOGRAFICA [1 / 6]

Genere: documentazione allegata

Tipo: fotocolor

Autore: Anelli, Sergio

Data: 1996/00/00

Codice identificativo: 0036bis_a_FC

Formato: 10x12

Visibilità immagine: 2

Collocazione del file nell'archivio locale: Pinacoteca\Colori

Nome del file originale: 0036bis.a_01.jpg

DOCUMENTAZIONE FOTOGRAFICA [2 / 6]

Genere: documentazione esistente

Codice identificativo: INV.P.0036BIS-A

Collocazione del file nell'archivio locale: Pinacoteca

Nome del file originale: INV.P.0036BIS-A.JPG

DOCUMENTAZIONE FOTOGRAFICA [3 / 6]

Genere: documentazione esistente

Tipo: negativo b/n

Codice identificativo: CAF 25161

DOCUMENTAZIONE FOTOGRAFICA [4 / 6]

Genere: documentazione esistente

Tipo: negativo b/n

Codice identificativo: CAF, Foto Perotti 4367

DOCUMENTAZIONE FOTOGRAFICA [5 / 6]

Codice univoco della risorsa: SC_OA_B0010-00349_IMG-0000644684

Genere: documentazione allegata

Tipo: fotografia digitale colore

Autore: Lacitignola, Fulvio

Data: 2017/05/29

Codice identificativo: 0036bis.a_02

Collocazione del file nell'archivio locale: Pinacoteca\Colori

Nome del file originale: 0036bis.a_02.jpg

DOCUMENTAZIONE FOTOGRAFICA [6 / 6]

Codice univoco della risorsa: SC_OA_B0010-00349_IMG-0000644686

Genere: documentazione allegata

Tipo: fotografia b/n

Codice identificativo: B0010349

Collocazione del file nell'archivio locale: Pinacoteca

Nome del file originale: B0010349.jpg

BIBLIOGRAFIA [1 / 8]

Genere: bibliografia di confronto

Autore: Passerini L.

Titolo libro o rivista: Storia degli stabilimenti di beneficenza e d'istruzione elementare gratuita della città di Firenze

Luogo di edizione: Firenze

Anno di edizione: 1853

V., pp., nn.: p. 494 n. 1

BIBLIOGRAFIA [2 / 8]

Genere: bibliografia specifica

Autore: Belloni G. G.

Titolo libro o rivista: Il Castello Sforzesco di Milano

Luogo di edizione: Milano

Anno di edizione: 1966

V., pp., nn.: p. 70

BIBLIOGRAFIA [3 / 8]

Genere: bibliografia specifica

Autore: Precerutti Garberi M.

Titolo libro o rivista: Il Castello Sforzesco. Le raccolte artistiche: pittura e scultura

Luogo di edizione: Milano

Anno di edizione: 1974

V., pp., nn.: p. 108

BIBLIOGRAFIA [4 / 8]

Genere: bibliografia specifica

Autore: Fiorio M. T./ Garberi Precerutti M.

Titolo libro o rivista: La Pinacoteca del Castello Sforzesco

Luogo di edizione: Milano

Anno di edizione: 1987

V., pp., nn.: p. 132

BIBLIOGRAFIA [5 / 8]

Genere: bibliografia specifica

Autore: Fiorio M. T./ Garberi Precerutti M.

Titolo libro o rivista: La Pinacoteca del Castello Sforzesco

Luogo di edizione: Milano

Anno di edizione: 1987

V., pp., nn.: p. 132

BIBLIOGRAFIA [6 / 8]

Genere: bibliografia di confronto

Autore: Fineschi F.

Titolo libro o rivista

La rappresentazione della morte sul patibolo nella liturgia fiorentina della congregazione dei neri in "Archivio Storico Italiano", CL

Anno di edizione: 1992

V., pp., nn.: pp. 805-846

BIBLIOGRAFIA [7 / 8]

Genere: bibliografia specifica

Autore: Labriola A. in

Titolo libro o rivista: Museo d'Arte Antica del Castello Sforzesco. Pinacoteca. Tomo primo

Luogo di edizione: Milano

Anno di edizione: 1997

V., pp., nn.: pp. 149-150 n. 76

V., tavv., figg.: fig. 76

BIBLIOGRAFIA [8 / 8]

Genere: bibliografia specifica

Autore: Di Lorenzo A. in

Titolo libro o rivista: La Croce astile di Bernardo Daddi del Museo Poldi Pezzoli

Luogo di edizione: Firenze

Anno di edizione: 2005

V., pp., nn.: p. 29 nota 71

COMPILAZIONE

COMPILAZIONE

Anno di redazione: 1995

Ente compilatore: Raccolte Artistiche del Castello Sforzesco

Nome [1 / 2]: Summa, Adriana

Nome [2 / 2]: Vecchio, Stefania

Funzionario responsabile: Basso, Laura

TRASCRIZIONE PER INFORMATIZZAZIONE

Anno di trascrizione/informatizzazione: 2008

Nome: Colace, Raffaella

AGGIORNAMENTO-REVISIONE [1 / 2]

Anno di aggiornamento/revisione: 1996

Nome: Labriola, Ada

AGGIORNAMENTO-REVISIONE [2 / 2]

Anno di aggiornamento/revisione: 2011

Nome: Colace, Raffaella