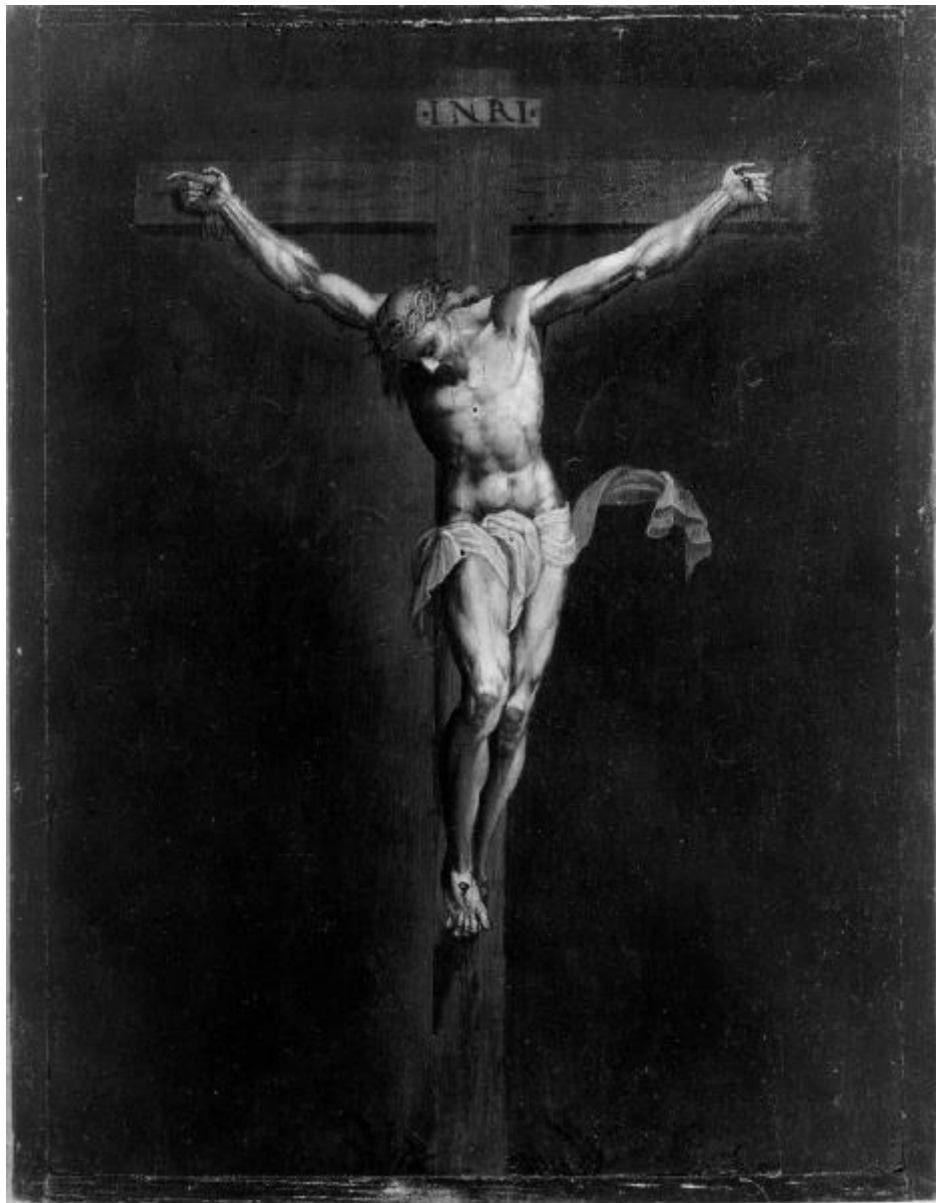


Cristo crocefisso

Campi Bernardino



Link risorsa: <https://www.lombardiabeniculturali.it/opere-arte/schede/B0010-00391/>

Scheda SIRBeC: <https://www.lombardiabeniculturali.it/opere-arte/schede-complete/B0010-00391/>

CODICI

Unità operativa: B0010

Numero scheda: 391

Codice scheda: B0010-00391

Tipo scheda: OA

Livello ricerca: C

CODICE UNIVOCO

Codice regione: 03

Numero catalogo generale: 00659455

Ente schedatore: R03/ Raccolte Artistiche del Castello Sforzesco

Ente competente: S27

RELAZIONI

RELAZIONI CON ALTRI BENI

Tipo relazione: è compreso

Tipo scheda: COL

Codice IDK della scheda correlata: COL-RL480-0000006

OGGETTO

Categoria dell'oggetto: pittura

OGGETTO

Definizione: dipinto

Identificazione: opera isolata

Disponibilità del bene: reale

SOGGETTO

Categoria generale: sacro

Identificazione: Cristo Crocifisso

Titolo: Cristo crocefisso

LOCALIZZAZIONE GEOGRAFICO-AMMINISTRATIVA

INDICAZIONE DEL CONTENITORE FISICO

Codice del contenitore fisico: 19

Categoria del contenitore fisico: architettura

LOCALIZZAZIONE GEOGRAFICO-AMMINISTRATIVA ATTUALE

Stato: Italia

Regione: Lombardia

Provincia: MI

Nome provincia: Milano

Codice ISTAT comune: 015146

Comune: Milano

COLLOCAZIONE SPECIFICA

Tipologia: castello

Denominazione: Castello Sforzesco - complesso

Indirizzo: Piazza Castello

Denominazione struttura conservativa - livello 1: Raccolte Artistiche del Castello Sforzesco

Denominazione struttura conservativa - livello 2: Pinacoteca del Castello Sforzesco

Tipologia struttura conservativa: museo

Altra denominazione [1 / 2]: Castello di Porta Giovia

Altra denominazione [2 / 2]: Castello di Porta Giovia

ACCESSIBILITA' DEL BENE

Specifiche: appeso e ancorato con vite a struttura

ALTRE LOCALIZZAZIONI GEOGRAFICO-AMMINISTRATIVE

Tipo di localizzazione: luogo di provenienza/collocazione precedente

LOCALIZZAZIONE GEOGRAFICO-AMMINISTRATIVA

Continente: Europa

Stato: Italia

Regione: Lombardia

Provincia: MI

Comune: Milano

COLLOCAZIONE SPECIFICA

Tipologia: casa

Denominazione: Casa Bertoglio

Specifiche: Camera da letto

DATA

Data uscita: 1917

DATI PATRIMONIALI E COLLEZIONI

Sezione: Pinacoteca

INVENTARIO

Denominazione: Inventario corrente

Data: 1915

Numero: 0350

Transcodifica del numero di inventario: 0350

STIMA [1 / 2]

STIMA [2 / 2]

CRONOLOGIA

CRONOLOGIA GENERICA

Secolo: sec. XVI

Frazione di secolo: ultimo quarto

CRONOLOGIA SPECIFICA

Da: 1580

A: 1591

Motivazione cronologia: bibliografia

DEFINIZIONE CULTURALE

AUTORE

Nome di persona o ente: Campi Bernardino

Tipo intestazione: P

Dati anagrafici/Periodo di attività: 1552 ca./ 1591

Codice scheda autore: RL010-00509

Motivazione dell'attribuzione: bibliografia

AMBITO CULTURALE

Denominazione: ambito cremonese

Altre attribuzioni: Scuola lombarda (A1)

Altre attribuzioni: Crespi Daniele (A1)

DATI TECNICI

MATERIA E TECNICA

Materia: olio su tavola

MISURE [1 / 2]

Parte: dipinto

Unità: cm

Altezza: 42

Larghezza: 31

MISURE [2 / 2]

Parte: dipinto con cornice

Unità: cm

Altezza: 47

Larghezza: 37

Spessore: 5

DATI ANALITICI

DESCRIZIONE

Note: fonte: Ripresa (prototipo) Campi Bernardino, Crocefissione Pizzighettone, chiesa di San Bassano

Indicazioni sul soggetto

Al centro della tavola Cristo crocifisso, con la testa reclinata a sinistra e perizoma svolazzante, fondo uniformemente scuro.

Personaggi: Gesù (in croce).

Attributi: corona di spine.

Abbigliamento: perizoma

ISCRIZIONI [1 / 5]

Posizione: In alto al centro sulla croce

Trascrizione: INRI NOTE: XVI° secolo, dipinta, originale

ISCRIZIONI [2 / 5]

Posizione: Al verso in alto al centro

Trascrizione: N350P / Legato Bertoglio, 1917 / N° 3974Pr NOTE: XX° secolo etichetta

ISCRIZIONI [3 / 5]

Posizione: Al verso in alto in centro

Trascrizione: Conegli(?) NOTE: XX° secolo a pennello

ISCRIZIONI [4 / 5]

Posizione: Al verso in basso al centro

Trascrizione: Pinacoteca 350 NOTE: XX° secolo a pennello

ISCRIZIONI [5 / 5]

Posizione: Al verso in alto al centro

Trascrizione: sigilli con stemmi NOTE: XIX° secolo /?/, ceralacca

CONSERVAZIONE

STATO DI CONSERVAZIONE [1 / 2]

Data: 1995

Stato di conservazione: buono

STATO DI CONSERVAZIONE [2 / 2]

Data: 1997

Stato di conservazione: buono

RESTAURI E ANALISI

RESTAURI

Data: 1980/ 1981

Descrizione intervento: Pulitura, stuccatura, restauro pittorico

Responsabile scientifico: Fiorio Maria Teresa

Nome operatore: Ranieri Tenti Pier Lorenzo

CONDIZIONE GIURIDICA E VINCOLI

CONDIZIONE GIURIDICA

Indicazione generica: proprietà Ente pubblico territoriale

Note: fonte: 1917, Decreto prefettizio; 1917, Registro carico Generale n. 431 m.

Indicazione specifica: Comune di Milano

Indirizzo: Piazza della Scala, 2 - 20121 Milano

ACQUISIZIONE

Tipo acquisizione: legato

Nome: Bertoglio Rosa Prata

Data acquisizione: 1917

Note: fonte: 1917, Legato Bertoglio Rosa nata Prata

FONTI E DOCUMENTI DI RIFERIMENTO

DOCUMENTAZIONE FOTOGRAFICA [1 / 10]

Genere: documentazione allegata

Tipo: fotocolor

Autore: Anelli, Sergio

Data: 1997/00/00

Codice identificativo: 0350_FC

Formato: 10x12

Visibilità immagine: 2

Collocazione del file nell'archivio locale: Pinacoteca\Colori

Nome del file originale: 0350_FC.jpg

DOCUMENTAZIONE FOTOGRAFICA [2 / 10]

Genere: documentazione esistente

Codice identificativo: INV_P_0350

Collocazione del file nell'archivio locale: Pinacoteca

Nome del file originale: INV_P_0350.jpg

DOCUMENTAZIONE FOTOGRAFICA [3 / 10]

Genere: documentazione esistente

Tipo: negativo b/n

Codice identificativo: CAF A24996

DOCUMENTAZIONE FOTOGRAFICA [4 / 10]

Genere: documentazione esistente

Tipo: BN

Codice identificativo: CRA

DOCUMENTAZIONE FOTOGRAFICA [5 / 10]

Genere: documentazione esistente

Tipo: negativo b/n Costa

Codice identificativo: CRA

Note: Retro 1995

DOCUMENTAZIONE FOTOGRAFICA [6 / 10]

Genere: documentazione esistente

Tipo: Dia Costa

Codice identificativo: CRA

Note: Retro 1995

DOCUMENTAZIONE FOTOGRAFICA [7 / 10]

Genere: documentazione esistente

Tipo: fotocolor Electa

Codice identificativo: Electa Milano

Note: Campagna mostra 1993

DOCUMENTAZIONE FOTOGRAFICA [8 / 10]

Genere: documentazione esistente

Tipo: BN

Codice identificativo: CRA

Note: 1997, Anelli

DOCUMENTAZIONE FOTOGRAFICA [9 / 10]

Genere: documentazione esistente

Tipo: fotocolor

Codice identificativo: CRA

Note: 1997, Anelli

DOCUMENTAZIONE FOTOGRAFICA [10 / 10]

Codice univoco della risorsa: SC_OA_B0010-00391_IMG-0000644724

Genere: documentazione allegata

Tipo: fotografia b/n

Codice identificativo: B0010391

Collocazione del file nell'archivio locale: Pinacoteca

Nome del file originale: B0010391.jpg

BIBLIOGRAFIA [1 / 3]

Genere: bibliografia specifica

Autore: Bona Castellotti M./ Fiorio M. T. (a cura di)

Titolo libro o rivista: Un museo da scoprire. Dipinti antichi dalla Pinacoteca del Castello Sforzesco

Anno di edizione: 1993

V., pp., nn.: 42-43

BIBLIOGRAFIA [2 / 3]

Genere: bibliografia specifica

Autore: Tanzi M.

Titolo libro o rivista: Museo d'Arte Antica del Castello Sforzesco. Pinacoteca. Tomo secondo (Cinquecento)

Anno di edizione: 1999

V., pp., nn.: 73-76

BIBLIOGRAFIA [3 / 3]

Genere: bibliografia specifica

Autore: Basso L./ Natale M. (a cura di)

Titolo libro o rivista: La Pinacoteca del Castello Sforzesco a Milano

Anno di edizione: 2005

V., pp., nn.: p. 120 n. 84

MOSTRE

Titolo: Un museo da scoprire. Dipinti antichi della Pinacoteca del Castello Sforzesco

Numero opera nel catalogo: n.16

Luogo, sede espositiva, data: Milano, Castello Sforzesco, 1993

COMPILAZIONE

COMPILAZIONE

Anno di redazione: 1995

Ente compilatore: Raccolte Artistiche del Castello Sforzesco

Nome: Zambrano, Patrizia

Funzionario responsabile: Basso, Laura

AGGIORNAMENTO-REVISIONE [1 / 3]

Anno di aggiornamento/revisione: 1997

Nome: Tanzi, Marco

AGGIORNAMENTO-REVISIONE [2 / 3]

Anno di aggiornamento/revisione: 2000

Nome: Colace, Raffaella

AGGIORNAMENTO-REVISIONE [3 / 3]

Anno di aggiornamento/revisione: 2007

Nome: Colace, Raffaella