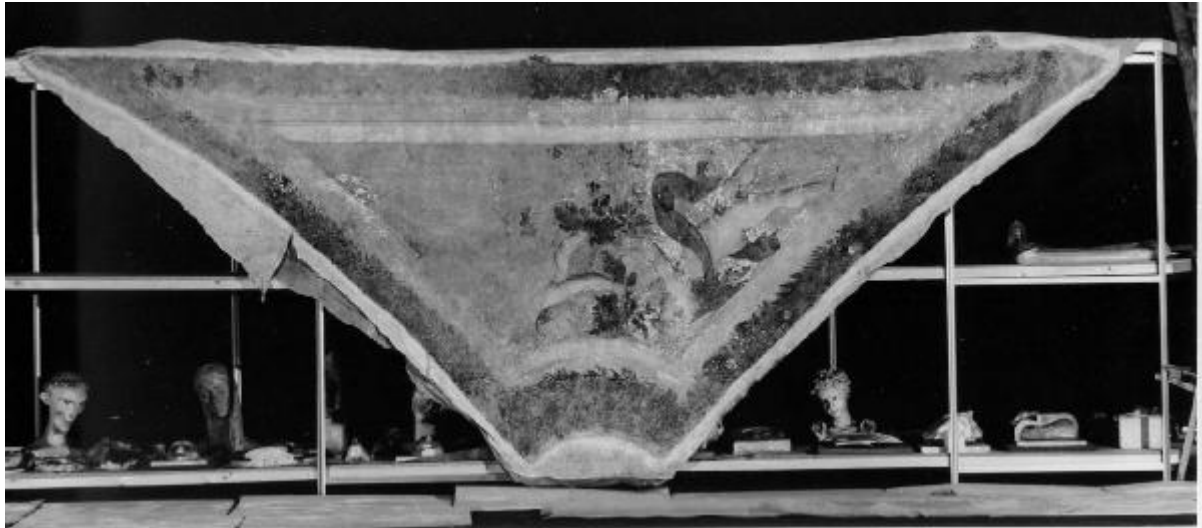


Coppia di putti volanti con fiori rossi rossi e gialli, bacche e ciliege

Piazza Callisto



Link risorsa: <https://www.lombardiabenculturali.it/opere-arte/schede/B0010-00401/>

Scheda SIRBeC: <https://www.lombardiabenculturali.it/opere-arte/schede-complete/B0010-00401/>

CODICI

Unità operativa: B0010

Numero scheda: 401

Codice scheda: B0010-00401

Tipo scheda: OA

Livello ricerca: C

CODICE UNIVOCO

Codice regione: 03

Numero catalogo generale: 00660302

Ente schedatore: R03/ Raccolte Artistiche del Castello Sforzesco

Ente competente: S27

RELAZIONI

STRUTTURA COMPLESSA

Livello: 3

Codice IDK della scheda madre: B0280-00008

RELAZIONI CON ALTRI BENI

Tipo relazione: è compreso

Tipo scheda: COL

Codice IDK della scheda correlata: COL-RL480-0000006

OGGETTO

Categoria dell'oggetto: pittura

OGGETTO

Definizione: dipinto

Identificazione: frammento

Disponibilità del bene: reale

SOGGETTO

Categoria generale: profano

Identificazione: Putti con rameggi

Titolo: Coppia di putti volanti con fiori rossi rossi e gialli, bacche e ciliege

LOCALIZZAZIONE GEOGRAFICO-AMMINISTRATIVA

INDICAZIONE DEL CONTENITORE FISICO

Codice del contenitore fisico: 19

Categoria del contenitore fisico: architettura

LOCALIZZAZIONE GEOGRAFICO-AMMINISTRATIVA ATTUALE

Stato: Italia

Regione: Lombardia

Provincia: MI

Nome provincia: Milano

Codice ISTAT comune: 015146

Comune: Milano

COLLOCAZIONE SPECIFICA

Tipologia: castello

Denominazione: Castello Sforzesco - complesso

Indirizzo: Piazza Castello

Denominazione struttura conservativa - livello 1: Raccolte Artistiche del Castello Sforzesco

Denominazione struttura conservativa - livello 2: Pinacoteca del Castello Sforzesco

DATI PATRIMONIALI E COLLEZIONI

Sezione: Pinacoteca

INVENTARIO

CRONOLOGIA

CRONOLOGIA GENERICA

Secolo: sec. XVI

Altre datazioni: XVI secolo, metà +15500005

DEFINIZIONE CULTURALE

AUTORE

Nome di persona o ente: Piazza Callisto

Tipo intestazione: P

Dati anagrafici/Periodo di attività: 1500 ante/ 1561 ca.

Codice scheda autore: RL010-01740

AMBITO CULTURALE

Denominazione: scuola lombarda

Altre attribuzioni: Scuola di Leonardo da Vinci

DATI TECNICI

MATERIA E TECNICA

Materia: affresco strappato trasportato su tela

MISURE [1 / 2]

Parte: intero

Unità: cm

Altezza: 193

Larghezza: 512

MISURE [2 / 2]

Parte: rullo

Unità: cm

Diametro: 55

Lunghezza: 400

Indicazioni sul soggetto

Entro cornice trapezoidale contornata da fascio d'alloro, due putti volanti, affrontati reggono fronde arboree con fiori rossi e gialli, bacche e ciliegie.

Personaggi: putto; Vegetali: fronde, fiori, bacche; Decorazioni: motivo decorativo a fascio d'alloro

CONSERVAZIONE

STATO DI CONSERVAZIONE

Data: 1997

Stato di conservazione: mediocre

Indicazioni specifiche: vistose cadute di colore

RESTAURI E ANALISI

RESTAURI [1 / 2]

Data: 1894

Note: Scoperta dello studiolo di Cristina di Danimarca

Nome operatore: Beltrami Luca

RESTAURI [2 / 2]

Data: 1950 circa

Descrizione intervento: Strappo da muro

Nome operatore: Della Rotta Ottemi

CONDIZIONE GIURIDICA E VINCOLI

CONDIZIONE GIURIDICA

Indicazione generica: proprietà Stato (?)

Indicazione specifica: Soprintendenza ai monumenti...di Milano (?)

FONTI E DOCUMENTI DI RIFERIMENTO

DOCUMENTAZIONE FOTOGRAFICA [1 / 4]

Genere: documentazione esistente

Codice identificativo: INV.P.1399

Collocazione del file nell'archivio locale: Pinacoteca

Nome del file originale: INV.P.1399.jpg

DOCUMENTAZIONE FOTOGRAFICA [2 / 4]

Genere: documentazione esistente

Tipo: negativo b/n

Codice identificativo: CAF A24213

DOCUMENTAZIONE FOTOGRAFICA [3 / 4]

Codice univoco della risorsa: SC_OA_B0010-00401_IMG-0000642662

Genere: documentazione allegata

Tipo: fotografia digitale colore

Autore: Anelli, Sergio

Data: 1996/00/00

Codice identificativo: 1399_01

Formato: 10x12

Collocazione del file nell'archivio locale: Pinacoteca\colori

Nome del file originale: 1399_01.jpg

DOCUMENTAZIONE FOTOGRAFICA [4 / 4]

Codice univoco della risorsa: SC_OA_B0010-00401_IMG-0000642663

Genere: documentazione allegata

Tipo: fotografia b/n

Codice identificativo: B0010401

Collocazione del file nell'archivio locale: Pinacoteca

Nome del file originale: B0010401.jpg

BIBLIOGRAFIA [1 / 2]

Genere: bibliografia specifica

Autore: Beltrami L.

Titolo libro o rivista: Il Castello di Milano

Luogo di edizione: Milano

Anno di edizione: 1894

V., pp., nn.: pp. 697-698

BIBLIOGRAFIA [2 / 2]

Genere: bibliografia specifica

Autore: Righi N. in

Titolo libro o rivista: in Museo d'arte antica (con bibl. prec.)

Luogo di edizione: Milano

Anno di edizione: 1997

COMPILAZIONE

COMPILAZIONE

Anno di redazione: 1996

Ente compilatore: Raccolte Artistiche del Castello Sforzesco

Nome [1 / 2]: Righi, Nadia

Nome [2 / 2]: Basso, Laura

Funzionario responsabile: Basso, Laura

TRASCRIZIONE PER INFORMATIZZAZIONE

Anno di trascrizione/informatizzazione: 1999

Nome: Colombo, Silvia

AGGIORNAMENTO-REVISIONE [1 / 2]

Anno di aggiornamento/revisione: 2009

Nome: Colace, Raffaella

AGGIORNAMENTO-REVISIONE [2 / 2]

Anno di aggiornamento/revisione: 2015

Nome: Colace, Raffaella