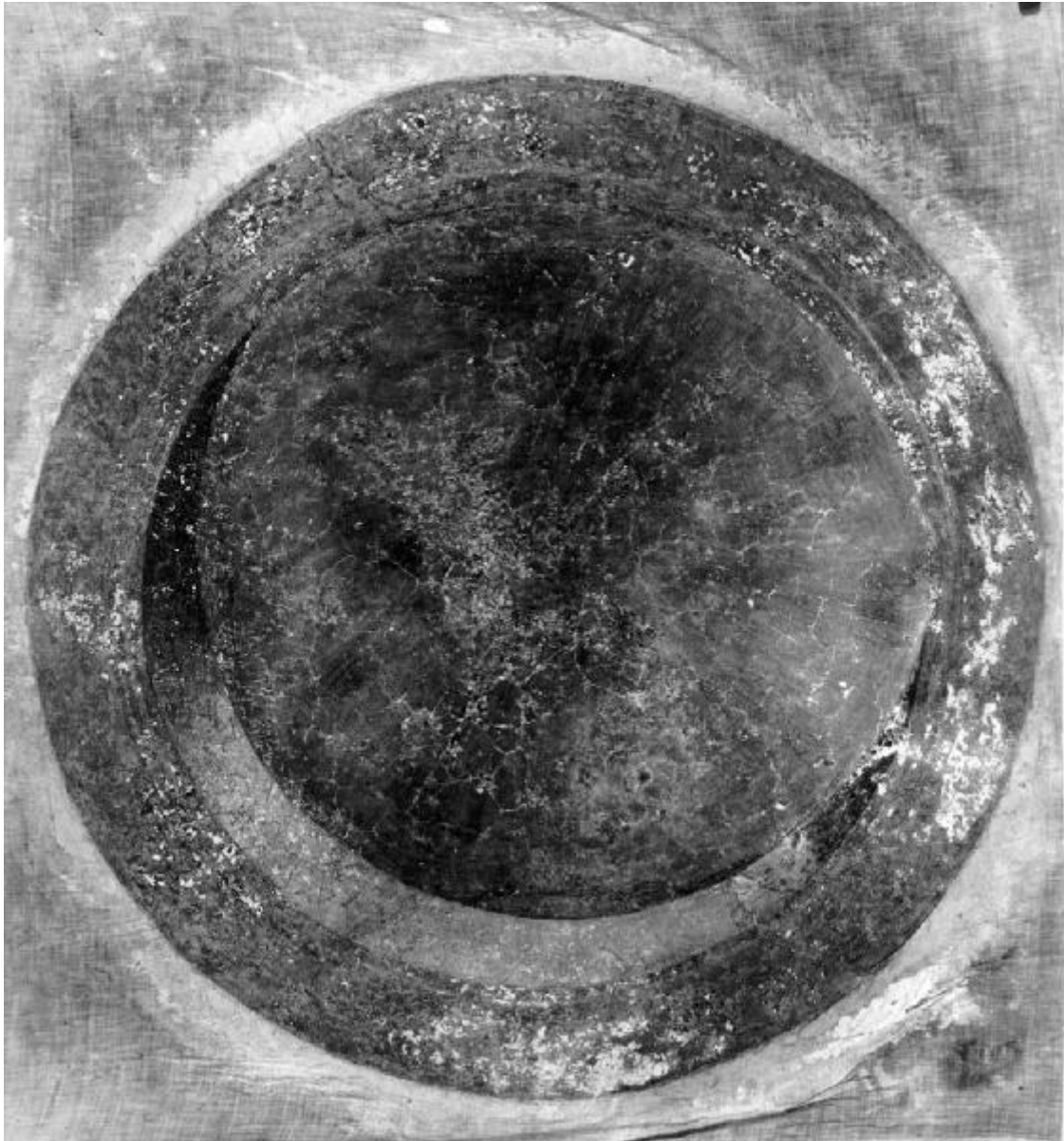


# Oculo sfondato illusionisticamente

Piazza Callisto



Link risorsa: <https://www.lombardiabeniculturali.it/opere-arte/schede/B0010-00403/>

Scheda SIRBeC: <https://www.lombardiabeniculturali.it/opere-arte/schede-complete/B0010-00403/>

## CODICI

Unità operativa: B0010

Numero scheda: 403

Codice scheda: B0010-00403

Tipo scheda: OA

Livello ricerca: C

### CODICE UNIVOCO

Codice regione: 03

Numero catalogo generale: 00660302

Ente schedatore: R03/ Raccolte Artistiche del Castello Sforzesco

Ente competente: S27

## RELAZIONI

### STRUTTURA COMPLESSA

Livello: 6

Codice IDK della scheda madre: B0280-00008

### RELAZIONI CON ALTRI BENI

Tipo relazione: è compreso

Tipo scheda: COL

Codice IDK della scheda correlata: COL-RL480-0000006

## OGGETTO

Categoria dell'oggetto: pittura

### OGGETTO

Definizione: dipinto

Identificazione: frammento

Disponibilità del bene: reale

### SOGGETTO

Categoria generale: profano

Identificazione: Oculo sfondato illusionisticamente

Titolo: Oculo sfondato illusionisticamente

## LOCALIZZAZIONE GEOGRAFICO-AMMINISTRATIVA

### INDICAZIONE DEL CONTENITORE FISICO

Codice del contenitore fisico: 19

Categoria del contenitore fisico: architettura

### LOCALIZZAZIONE GEOGRAFICO-AMMINISTRATIVA ATTUALE

Stato: Italia

Regione: Lombardia

Provincia: MI

Nome provincia: Milano

Codice ISTAT comune: 015146

Comune: Milano

### COLLOCAZIONE SPECIFICA

Tipologia: castello

Denominazione: Castello Sforzesco - complesso

Indirizzo: Piazza Castello

Denominazione struttura conservativa - livello 1: Raccolte Artistiche del Castello Sforzesco

Denominazione struttura conservativa - livello 2: Pinacoteca del Castello Sforzesco

## DATI PATRIMONIALI E COLLEZIONI

Sezione: Pinacoteca

### INVENTARIO

## CRONOLOGIA

### CRONOLOGIA GENERICA

Secolo: sec. XVI

Altre datazioni: XVI secolo, metà +15500005

## DEFINIZIONE CULTURALE

### AUTORE

Nome di persona o ente: Piazza Callisto

Tipo intestazione: P

Dati anagrafici/Periodo di attività: 1500 ante/ 1561 ca.

Codice scheda autore: RL010-01740

### **AMBITO CULTURALE**

Denominazione: scuola lombarda

Altre attribuzioni: Scuola di Leonardo da Vinci

## **DATI TECNICI**

### **MATERIA E TECNICA**

Materia: affresco strappato trasportato su tela

### **MISURE [1 / 2]**

Parte: intero

Unità: cm

Altezza: 206

Larghezza: 525

### **MISURE [2 / 2]**

Parte: rullo

Unità: cm

Diametro: 55

Lunghezza: 400

Indicazioni sul soggetto: Oculo sfondato illusionisticamente

## **CONSERVAZIONE**

### **STATO DI CONSERVAZIONE**

Data: 1997

Stato di conservazione: mediocre

## **RESTAURI E ANALISI**

### **RESTAURI [1 / 2]**

Data: 1894

Note: Scoperta dello studiolo di Cristina di Danimarca

Nome operatore: Beltrami Luca

### **RESTAURI [2 / 2]**

Data: 1950 circa

Descrizione intervento: Strappo da muro

Nome operatore: Della Rotta Ottemi

## **CONDIZIONE GIURIDICA E VINCOLI**

### **CONDIZIONE GIURIDICA**

Indicazione generica: proprietà Stato (?)

Indicazione specifica: Soprintendenza ai monumenti...di Milano (?)

## **FONTI E DOCUMENTI DI RIFERIMENTO**

### **DOCUMENTAZIONE FOTOGRAFICA**

Codice univoco della risorsa: SC\_OA\_B0010-00403\_IMG-0000642665

Genere: documentazione allegata

Tipo: negativo b/n

Codice identificativo: CAF A24213

Collocazione del file nell'archivio locale: Pinacoteca

Nome del file originale: B0010403.jpg

### **BIBLIOGRAFIA [1 / 2]**

Genere: bibliografia specifica

Autore: Beltrami L.

Titolo libro o rivista: Il Castello di Milano

Luogo di edizione: Milano

Anno di edizione: 1894

V., pp., nn.: pp. 697-698

### **BIBLIOGRAFIA [2 / 2]**

Genere: bibliografia specifica

Autore: Righi N. in

Titolo libro o rivista: in Museo s'arte antica

Luogo di edizione: Milano

Anno di edizione: 1997

V., pp., nn.: V. I pp. 354-358 (con bibl. prec.)

## COMPILAZIONE

### COMPILAZIONE

Anno di redazione: 1996

Ente compilatore: Raccolte Artistiche del Castello Sforzesco

Nome [1 / 2]: Righi, Nadia

Nome [2 / 2]: Basso, Laura

Funzionario responsabile: Basso, Laura

### TRASCRIZIONE PER INFORMATIZZAZIONE

Anno di trascrizione/informatizzazione: 1999

Nome: Colombo, Silvia

### AGGIORNAMENTO-REVISIONE [1 / 2]

Anno di aggiornamento/revisione: 2009

Nome: Colace, Raffaella

### AGGIORNAMENTO-REVISIONE [2 / 2]

Anno di aggiornamento/revisione: 2015

Nome: Colace, Raffaella