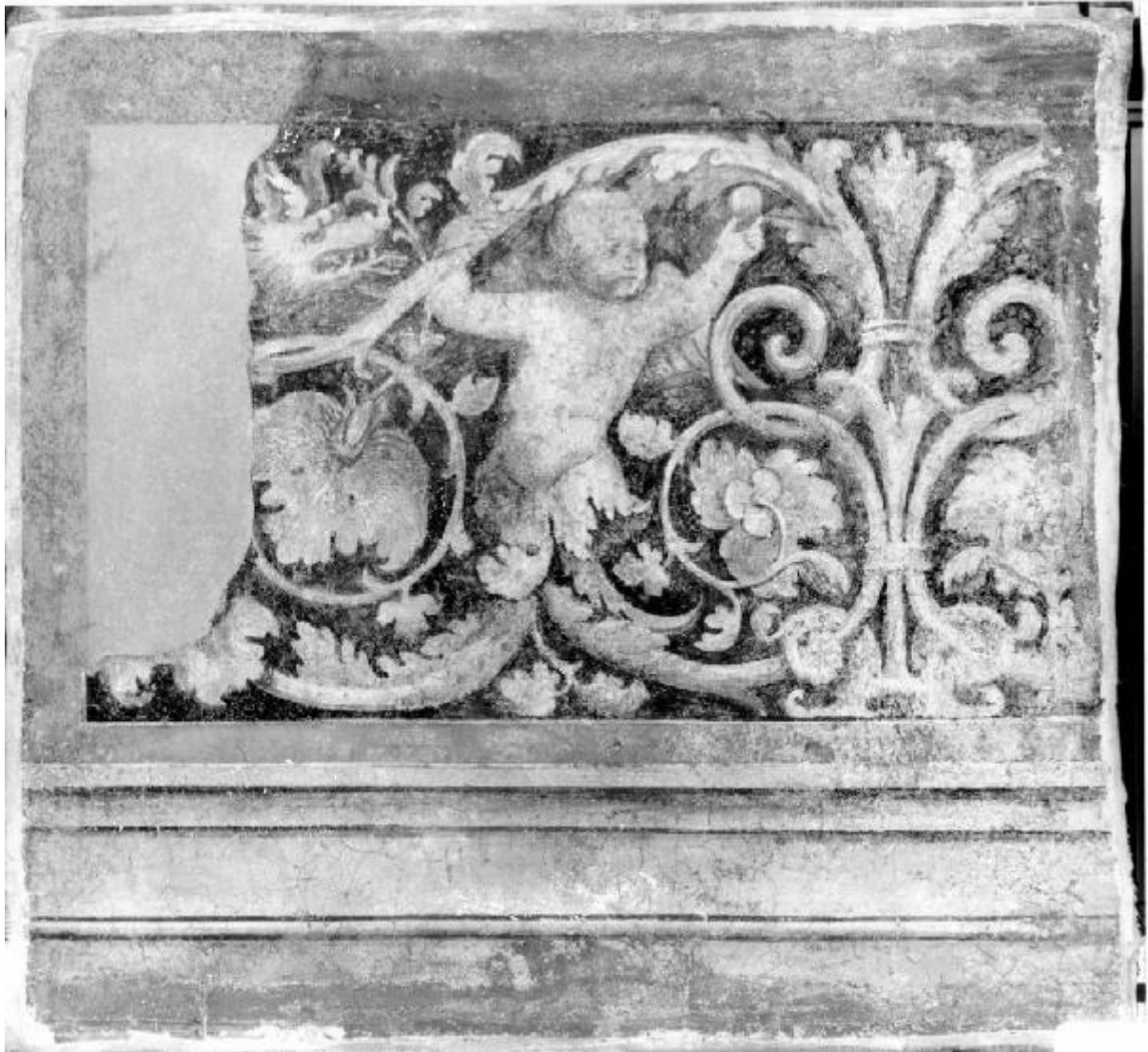


## Frammento di bordura con putto

Pittore lombardo



Link risorsa: <https://www.lombardiabeniculturali.it/opere-arte/schede/B0010-00406/>

Scheda SIRBeC: <https://www.lombardiabeniculturali.it/opere-arte/schede-complete/B0010-00406/>

## CODICI

Unità operativa: B0010

Numero scheda: 406

Codice scheda: B0010-00406

Tipo scheda: OA

Livello ricerca: C

### CODICE UNIVOCO

Codice regione: 03

Numero catalogo generale: 00660310

Ente schedatore: R03/ Raccolte Artistiche del Castello Sforzesco

Ente competente: S27

## RELAZIONI

### RELAZIONI CON ALTRI BENI [1 / 3]

Tipo relazione: è compreso

Tipo scheda: COL

Codice IDK della scheda correlata: COL-RL480-0000006

### RELAZIONI CON ALTRI BENI [2 / 3]

Tipo relazione: correlazione

Tipo scheda: OA

Codice IDK della scheda correlata: B0010-00404

### RELAZIONI CON ALTRI BENI [3 / 3]

Tipo relazione: correlazione

Tipo scheda: OA

Codice IDK della scheda correlata: B0010-00405

## OGGETTO

Categoria dell'oggetto: pittura

### OGGETTO

Definizione: decorazione parietale

Identificazione: frammento

Disponibilità del bene: reale

### **SOGGETTO**

Categoria generale: ornamentale

Identificazione: Putto con mela

Titolo: Frammento di bordura con putto

## **LOCALIZZAZIONE GEOGRAFICO-AMMINISTRATIVA**

### **INDICAZIONE DEL CONTENITORE FISICO**

Codice del contenitore fisico: 19

Categoria del contenitore fisico: architettura

### **LOCALIZZAZIONE GEOGRAFICO-AMMINISTRATIVA ATTUALE**

Stato: Italia

Regione: Lombardia

Provincia: MI

Nome provincia: Milano

Codice ISTAT comune: 015146

Comune: Milano

### **COLLOCAZIONE SPECIFICA**

Tipologia: castello

Denominazione: Castello Sforzesco - complesso

Indirizzo: Piazza Castello

Denominazione struttura conservativa - livello 1: Raccolte Artistiche del Castello Sforzesco

Denominazione struttura conservativa - livello 2: Pinacoteca del Castello Sforzesco

## **DATI PATRIMONIALI E COLLEZIONI**

Sezione: Pinacoteca

### **INVENTARIO**

## **CRONOLOGIA**

### **CRONOLOGIA GENERICA**

Secolo: sec. XVI

Frazione di secolo: primo quarto

### **CRONOLOGIA SPECIFICA**

Da: 1500

A: 1524

Motivazione cronologia: bibliografia

## **DEFINIZIONE CULTURALE**

### **AUTORE**

Nome di persona o ente: Pittore lombardo

Tipo intestazione: P

Dati anagrafici/Periodo di attività: sec. XVI, prima metà

Motivazione dell'attribuzione: bibliografia

### **AMBITO CULTURALE**

Denominazione: ambito lombardo

## **DATI TECNICI**

### **MATERIA E TECNICA**

Materia: affresco strappato trasportato su tela

### **MISURE**

Unità: cm

Altezza: 115

Larghezza: 132

Indicazioni sul soggetto

Girale fogliato con putto che tiene una mela. Nodo decorativo sulla destra.

Decorazioni: girale (fogliato); nodo (a riccioli).

Figure: puttino (alato).

Frutti: mela

## **CONSERVAZIONE**

### **STATO DI CONSERVAZIONE**

Data: 1997

Stato di conservazione: discreto

## CONDIZIONE GIURIDICA E VINCOLI

### CONDIZIONE GIURIDICA

Indicazione generica: proprietà Stato (?)

Indicazione specifica: Soprintendenza ai monumenti...di Milano (?)

## FONTI E DOCUMENTI DI RIFERIMENTO

### DOCUMENTAZIONE FOTOGRAFICA [1 / 4]

Genere: documentazione esistente

Tipo: negativo b/n

Codice identificativo: CAF A24995

### DOCUMENTAZIONE FOTOGRAFICA [2 / 4]

Genere: documentazione esistente

Tipo: BN

Codice identificativo: CRA

Note: 1997, Anelli

### DOCUMENTAZIONE FOTOGRAFICA [3 / 4]

Genere: documentazione esistente

Tipo: fotocolor

Codice identificativo: CRA

Note: 1997, Anelli

### DOCUMENTAZIONE FOTOGRAFICA [4 / 4]

Codice univoco della risorsa: SC\_OA\_B0010-00406\_IMG-0000642668

Genere: documentazione allegata

Tipo: fotografia b/n

Codice identificativo: B0010406

Collocazione del file nell'archivio locale: Pinacoteca

Nome del file originale: B0010406.jpg

### BIBLIOGRAFIA [1 / 2]

Genere: bibliografia specifica

Autore: Fiorio M. T.

Titolo libro o rivista: La collezione di affreschi al Museo del Castello Sforzesco...(tesi di perf.)

Anno di edizione: 1984

V., pp., nn.: 109-110

**BIBLIOGRAFIA [2 / 2]**

Genere: bibliografia specifica

Autore: Sannazzaro G. B.

Titolo libro o rivista: Museo d'Arte Antica del Castello Sforzesco. Pinacoteca. Tomo secondo (Cinquecento)

Anno di edizione: 1999

V., pp., nn.: 209-210

## COMPILAZIONE

### COMPILAZIONE

Anno di redazione: 1996

Ente compilatore: Raccolte Artistiche del Castello Sforzesco

Nome: Basso, Laura

Funzionario responsabile: Basso, Laura

### AGGIORNAMENTO-REVISIONE [1 / 4]

Anno di aggiornamento/revisione: 1997

Nome: Sannazzaro, Giambattista

### AGGIORNAMENTO-REVISIONE [2 / 4]

Anno di aggiornamento/revisione: 2000

Nome: Colace, Raffaella

### AGGIORNAMENTO-REVISIONE [3 / 4]

Anno di aggiornamento/revisione: 2007

Nome: Colace, Raffaella

### AGGIORNAMENTO-REVISIONE [4 / 4]

Anno di aggiornamento/revisione: 2015

Nome: Colace, Raffaella