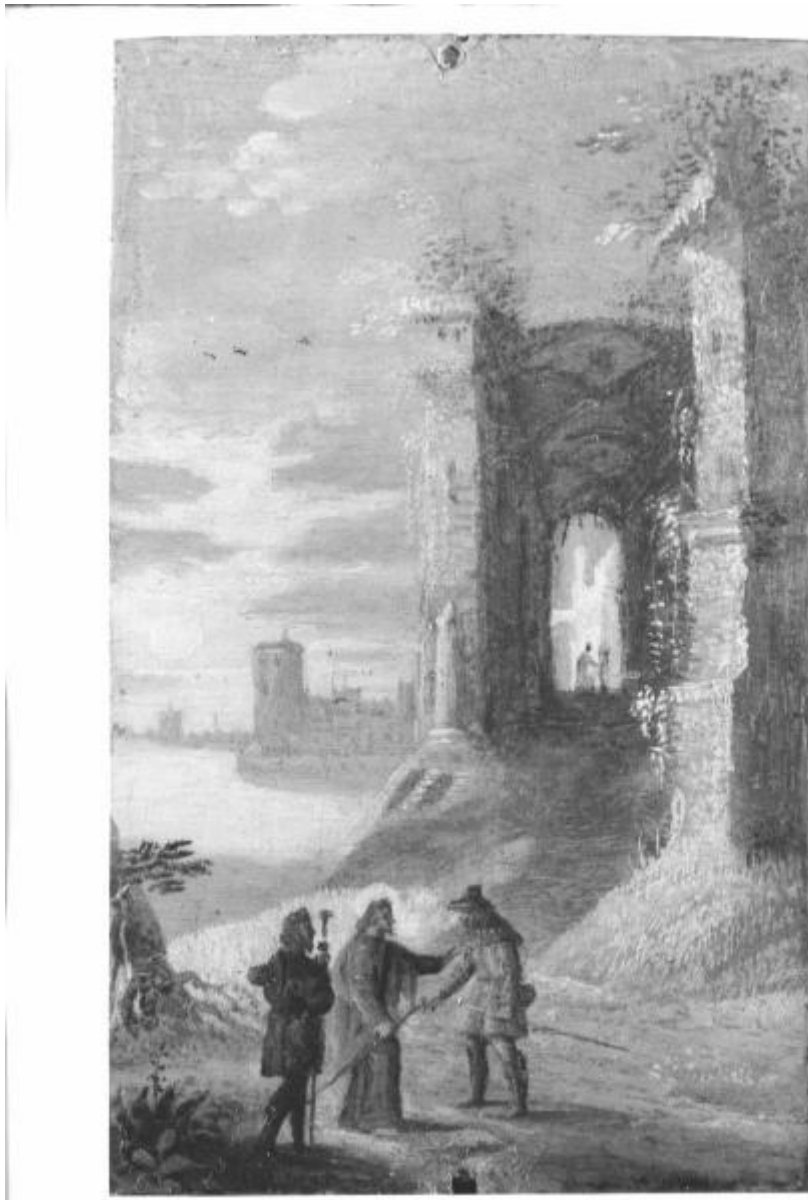


# Paesaggio lacustre con Gesù<sup>1</sup> fra i discepoli in Emmaus

Pittore fiammingo



Link risorsa: <https://www.lombardiabeniculturali.it/opere-arte/schede/B0020-00044/>

Scheda SIRBeC: <https://www.lombardiabeniculturali.it/opere-arte/schede-complete/B0020-00044/>

## CODICI

Unità operativa: B0020

Numero scheda: 44

Codice scheda: B0020-00044

Tipo scheda: OA

Livello ricerca: C

### CODICE UNIVOCO

Codice regione: 03

Numero catalogo generale: 00660468

Ente schedatore: R03/ Raccolte Artistiche del Castello Sforzesco

Ente competente: S27

## RELAZIONI

### RELAZIONI CON ALTRI BENI [1 / 4]

Tipo relazione: è compreso

Tipo scheda: COL

Codice IDK della scheda correlata: COL-RL480-0000006

### RELAZIONI CON ALTRI BENI [2 / 4]

Tipo relazione: correlazione

Specifiche tipo relazione: correlazione stilistica

Tipo scheda: OA

Codice IDK della scheda correlata: B0020-00045

### RELAZIONI CON ALTRI BENI [3 / 4]

Tipo relazione: correlazione

Specifiche tipo relazione: correlazione stilistica

Tipo scheda: OA

Codice IDK della scheda correlata: B0020-00046

### RELAZIONI CON ALTRI BENI [4 / 4]

Tipo relazione: correlazione

Specifiche tipo relazione: correlazione stilistica

Tipo scheda: OA

Codice IDK della scheda correlata: B0020-00047

## OGGETTO

Categoria dell'oggetto: pittura

### OGGETTO

Definizione: dipinto

Identificazione: elemento d'insieme

Disponibilità del bene: reale

### SOGGETTO

Categoria generale: sacro

Identificazione: Paesaggio lacustre con Gesù fra i discepoli in Emmaus

Titolo: Paesaggio lacustre con Gesù fra i discepoli in Emmaus

## LOCALIZZAZIONE GEOGRAFICO-AMMINISTRATIVA

### INDICAZIONE DEL CONTENITORE FISICO

Codice del contenitore fisico: 19

Categoria del contenitore fisico: architettura

### LOCALIZZAZIONE GEOGRAFICO-AMMINISTRATIVA ATTUALE

Stato: Italia

Regione: Lombardia

Provincia: MI

Nome provincia: Milano

Codice ISTAT comune: 015146

Comune: Milano

### COLLOCAZIONE SPECIFICA

Tipologia: castello

Denominazione: Castello Sforzesco - complesso

Indirizzo: Piazza Castello

Denominazione struttura conservativa - livello 1: Raccolte Artistiche del Castello Sforzesco

Denominazione struttura conservativa - livello 2: Pinacoteca del Castello Sforzesco

## DATI PATRIMONIALI E COLLEZIONI

Sezione: Pinacoteca

### INVENTARIO

## CRONOLOGIA

### CRONOLOGIA GENERICA

Secolo: sec. XVII

### CRONOLOGIA SPECIFICA

Da: 1600

A: 1699

Motivazione cronologia: bibliografia

## DEFINIZIONE CULTURALE

### AUTORE

Nome di persona o ente: Pittore fiammingo

Tipo intestazione: P

Dati anagrafici/Periodo di attività: sec. XVII

Motivazione dell'attribuzione: bibliografia

### AMBITO CULTURALE

Denominazione: ambito fiammingo

Motivazione dell'attribuzione: bibliografia

## DATI TECNICI

### MATERIA E TECNICA

Materia: olio su rame

### MISURE

Unità: cm

Altezza: 8

Larghezza: 4.5

Indicazioni sul soggetto: PAESAGGIO: fiume. PERSONAGGI: Cristo; discepoli. ARCHITETTURE.

## DATI ANALITICI

### Notizie storico-critiche

Pervenuto nelle Civiche Raccolte d'Arte con il Legato Bolognini (1865), insieme agli inv. nn. 135/9, 135/10, 135/11, il dipinto rimanda agli esempi pittorici di Gottfried Wals, notissimi e evidentemente estremamente ricchi di influenze nella pittura fiamminga del primo quarto del Seicento. Alla fine dell'Ottocento, secondo una pratica ricorrente per l'esposizione delle "miniature", ovvero dei dipinti di piccole dimensioni, l'opera venne sistemata all'interno di un "passe-partout", insieme agli inv. nn. 135/1-135/11.

## CONSERVAZIONE

### STATO DI CONSERVAZIONE [1 / 2]

Data: 1997/04/04

Stato di conservazione: Buono

### STATO DI CONSERVAZIONE [2 / 2]

Data: 2015/01/00

Stato di conservazione: buono

Fonte: Ricognizione patrimoniale e conservativa - studio Torresan Baraldi

## RESTAURI E ANALISI

### RESTAURI

Data: 2001

Nome operatore: Giangrossi Rodolfo

## CONDIZIONE GIURIDICA E VINCOLI

### CONDIZIONE GIURIDICA

Indicazione generica: proprietà Ente pubblico territoriale

Indicazione specifica: Comune di Milano

## FONTI E DOCUMENTI DI RIFERIMENTO

### DOCUMENTAZIONE FOTOGRAFICA [1 / 4]

Genere: documentazione esistente

Tipo: negativo b/n

Codice identificativo: CAF A24857

### DOCUMENTAZIONE FOTOGRAFICA [2 / 4]

Genere: documentazione esistente

Tipo: fotografia b/n

Codice identificativo: Electa Milano (S. Anelli)

**DOCUMENTAZIONE FOTOGRAFICA [3 / 4]**

Codice univoco della risorsa: SC\_OA\_B0020-00044\_IMG-0000642354

Genere: documentazione allegata

Tipo: fotografia b/n

Codice identificativo: 00000135-08\_SB

Collocazione del file nell'archivio locale: Pinacoteca

Nome del file originale: 00000135-08\_SB.jpg

**DOCUMENTAZIONE FOTOGRAFICA [4 / 4]**

Codice univoco della risorsa: SC\_OA\_B0020-00044\_IMG-0000642355

Genere: documentazione allegata

Tipo: fotografia b/n

Codice identificativo: B0020044

Visibilità immagine: 1

Collocazione del file nell'archivio locale: Pinacoteca

Nome del file originale: B0020044.jpg

**FONTI E DOCUMENTI [1 / 2]**

Tipo: quaderno manoscritto "C"

Autore: Bolognini Attendolo Gian Giacomo

Denominazione: Elenco degli oggetti rimarchevoli in Belle Arti del Sig. N. N. che si trovano nella di lui casa in Milano

Data: 1856 ante

Nome dell'archivio: Archivio CRA

Posizione: cartella 3

**FONTI E DOCUMENTI [2 / 2]**

Tipo: inventario

Autore: Comune di Milano

Denominazione: Legato Bolognini. Inventario originale.

Data: 1865/ 68

Foglio Carta: N. 296

Nome dell'archivio: Archivio CRA

Posizione: cartella 3

### **BIBLIOGRAFIA [1 / 2]**

Genere: bibliografia specifica

Autore: Capitelli Giovanna in

Titolo libro o rivista: Museo d'Arte Antica del Castello Sforzesco. Pinacoteca: Scuole straniere

Luogo di edizione: Milano

Anno di edizione: 2001

V., pp., nn.: p. 220 n. 1386

V., tavv., figg.: fig. 1386

### **BIBLIOGRAFIA [2 / 2]**

Genere: bibliografia specifica

Autore: Jansen G./ Meijer B.W./ Squellati Brizio P.

Titolo libro o rivista: Repertory of Dutch and Flemish Paintings in Italian Public Collections - II - Lombardy

Luogo di edizione: Firenze

Anno di edizione: 2001/02

V., pp., nn.: v. I p. 182 n. 282

V., tavv., figg.: fig. 282

## **COMPILAZIONE**

### **COMPILAZIONE**

Anno di redazione: 1996

Ente compilatore: Raccolte Artistiche del Castello Sforzesco

Nome [1 / 2]: Vecchio, Stefania

Nome [2 / 2]: Capitelli, Giovanna

Funzionario responsabile: Basso, Laura

### **TRASCRIZIONE PER INFORMATIZZAZIONE**

Anno di trascrizione/informatizzazione: 2003

Nome: Colace, Raffaella

### **AGGIORNAMENTO-REVISIONE [1 / 2]**

Anno di aggiornamento/revisione: 2009

Nome: Colace, Raffaella

**AGGIORNAMENTO-REVISIONE [2 / 2]**

Anno di aggiornamento/revisione: 2016

Nome: Colace, Raffaella