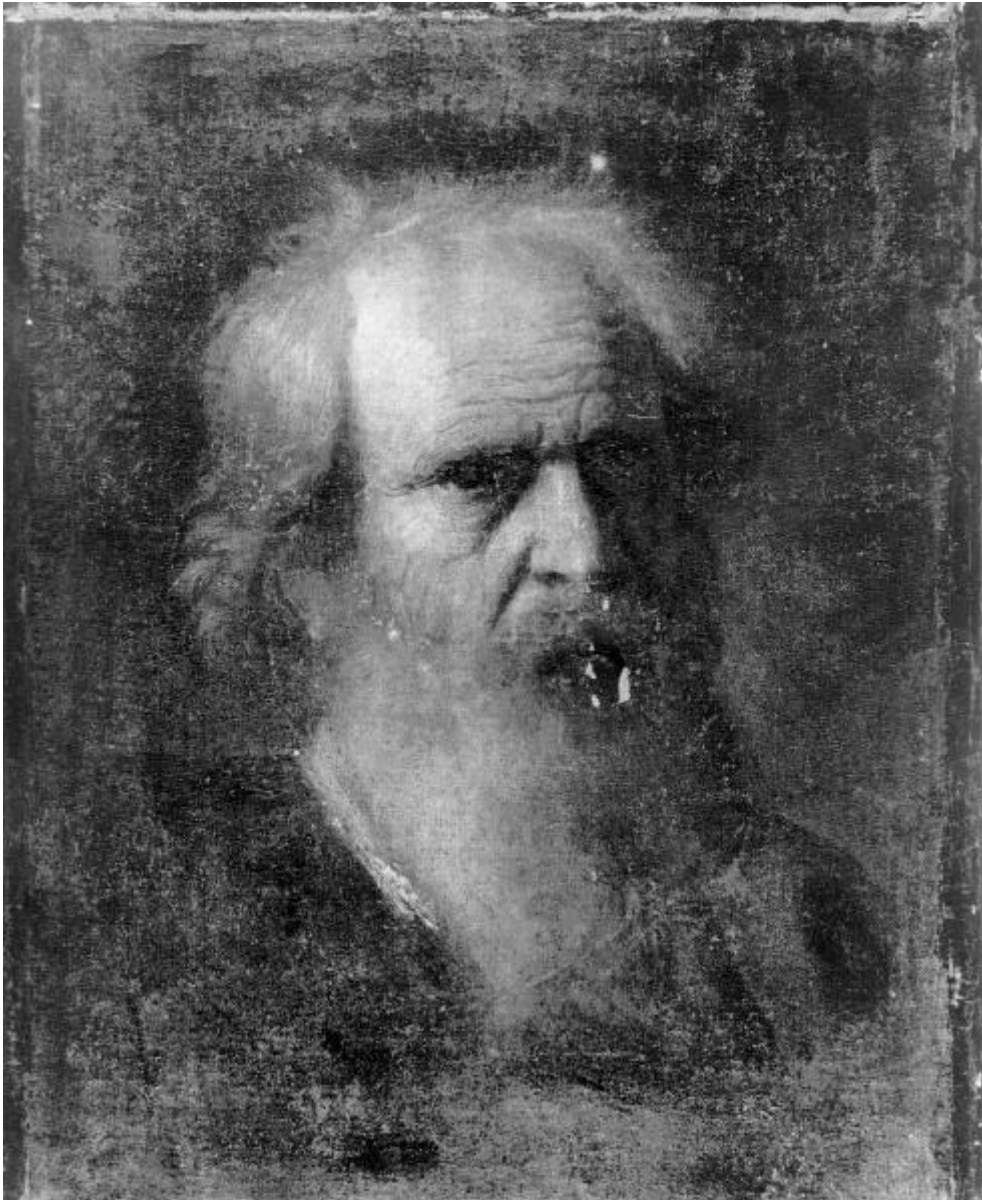


# Testa di vecchio barbuto

Pittore italiano



Link risorsa: <https://www.lombardiabeniculturali.it/opere-arte/schede/B0020-00067/>

Scheda SIRBeC: <https://www.lombardiabeniculturali.it/opere-arte/schede-complete/B0020-00067/>

## CODICI

Unità operativa: B0020

Numero scheda: 67

Codice scheda: B0020-00067

Tipo scheda: OA

Livello ricerca: C

### CODICE UNIVOCO

Codice regione: 03

Numero catalogo generale: 00659283

Ente schedatore: R03/ Raccolte Artistiche del Castello Sforzesco

Ente competente: S27

## RELAZIONI

### RELAZIONI CON ALTRI BENI

Tipo relazione: è compreso

Tipo scheda: COL

Codice IDK della scheda correlata: COL-RL480-0000006

## OGGETTO

Categoria dell'oggetto: pittura

### OGGETTO

Definizione: dipinto

Identificazione: opera isolata

Disponibilità del bene: reale

### SOGGETTO

Categoria generale: ritratto

Identificazione: Testa barbata

Titolo: Testa di vecchio barbuto

## LOCALIZZAZIONE GEOGRAFICO-AMMINISTRATIVA

## INDICAZIONE DEL CONTENITORE FISICO

Codice del contenitore fisico: 19

Categoria del contenitore fisico: architettura

## LOCALIZZAZIONE GEOGRAFICO-AMMINISTRATIVA ATTUALE

Stato: Italia

Regione: Lombardia

Provincia: MI

Nome provincia: Milano

Codice ISTAT comune: 015146

Comune: Milano

## COLLOCAZIONE SPECIFICA

Tipologia: castello

Denominazione: Castello Sforzesco - complesso

Indirizzo: Piazza Castello

Denominazione struttura conservativa - livello 1: Raccolte Artistiche del Castello Sforzesco

Denominazione struttura conservativa - livello 2: Pinacoteca del Castello Sforzesco

## DATI PATRIMONIALI E COLLEZIONI

Sezione: Pinacoteca

## INVENTARIO

## CRONOLOGIA

### CRONOLOGIA GENERICA [1 / 2]

Secolo: sec. XVII

### CRONOLOGIA SPECIFICA [1 / 2]

Da: 1600

A: 1699

### CRONOLOGIA GENERICA [2 / 2]

Secolo: sec. XIX

Frazione di secolo: prima metà

### CRONOLOGIA SPECIFICA [2 / 2]

Da: 1800

A: 1849

Motivazione cronologia: bibliografia

Motivazione cronologia: bibliografia

Altre datazioni: XVII secolo

## DEFINIZIONE CULTURALE

### AUTORE

Nome di persona o ente: Pittore italiano

Tipo intestazione: P

Dati anagrafici/Periodo di attività: sec. XIX

Motivazione dell'attribuzione: bibliografia

### AMBITO CULTURALE

Denominazione: ambito italiano

## DATI TECNICI

### MATERIA E TECNICA

Materia: olio su tela

### MISURE

Unità: cm

Altezza: 60.5

Larghezza: 47

Indicazioni sul soggetto: RITRATTI: testa di vecchio barbuto.

## DATI ANALITICI

Notizie storico-critiche

L'opera è presumibilmente il risultato di un'operazione di "maquillage" attuata dal mercato ottocentesco su un'opera del XVII secolo, ammalorata, ma di discreta qualità.

## CONSERVAZIONE

### STATO DI CONSERVAZIONE [1 / 2]

Data: 1997/04/11

Stato di conservazione: discreto

## STATO DI CONSERVAZIONE [2 / 2]

Data: 2015/01/00

Indicazioni specifiche: Da restaurare. Sollevamenti in atto, rigonfiamento stucchi, alterazione vernici.

Fonte: Ricognizione patrimoniale e conservativa - studio Torresan Baraldi

## RESTAURI E ANALISI

### RESTAURI

Data: 1997/ 1998

Responsabile scientifico: Fiorio Maria Teresa

Nome operatore: Il Laboratorio di Restauro San Prospero (Laura Baraldi, Elisabetta Bossi, Marinella Della Toffola)

### PROGETTI DI INTERVENTI

Descrizione: Il dipinto deve essere pulito

## CONDIZIONE GIURIDICA E VINCOLI

### CONDIZIONE GIURIDICA

Indicazione generica: proprietà Ente pubblico territoriale

Indicazione specifica: Comune di Milano

## FONTI E DOCUMENTI DI RIFERIMENTO

### DOCUMENTAZIONE FOTOGRAFICA

Codice univoco della risorsa: SC\_OA\_B0020-00067\_IMG-0000643137

Genere: documentazione allegata

Tipo: negativo b/n

Codice identificativo: CAF A25293

Collocazione del file nell'archivio locale: Pinacoteca

Nome del file originale: B0020067.jpg

### FONTI E DOCUMENTI

Tipo: quaderno manoscritto "C"

Denominazione: Elenco degli oggetti rimarchevoli in Belle Arti del Sig. N. N. che si trovano nella di lui casa in Milano

Data: 1856 ante

Nome dell'archivio: Archivio CRA

## **BIBLIOGRAFIA**

Genere: bibliografia specifica

Autore: Reborà S. in

Titolo libro o rivista: Museo d'Arte Antica del Castello Sforzesco. Pinacoteca. Tomo quarto (Settecento-Ottocento)

Luogo di edizione: Milano

Anno di edizione: 2000

V., pp., nn.: pp. 346-347 n. 1147

V., tavv., figg.: fig. 1147

## **COMPILAZIONE**

### **COMPILAZIONE**

Anno di redazione: 1996

Ente compilatore: Raccolte Artistiche del Castello Sforzesco

Nome: Vecchio, Stefania

Funzionario responsabile: Basso, Laura

### **AGGIORNAMENTO-REVISIONE [1 / 2]**

Anno di aggiornamento/revisione: 1998

Nome: Reborà, Sergio

### **AGGIORNAMENTO-REVISIONE [2 / 2]**

Anno di aggiornamento/revisione: 2007

Nome: Colace, Raffaella