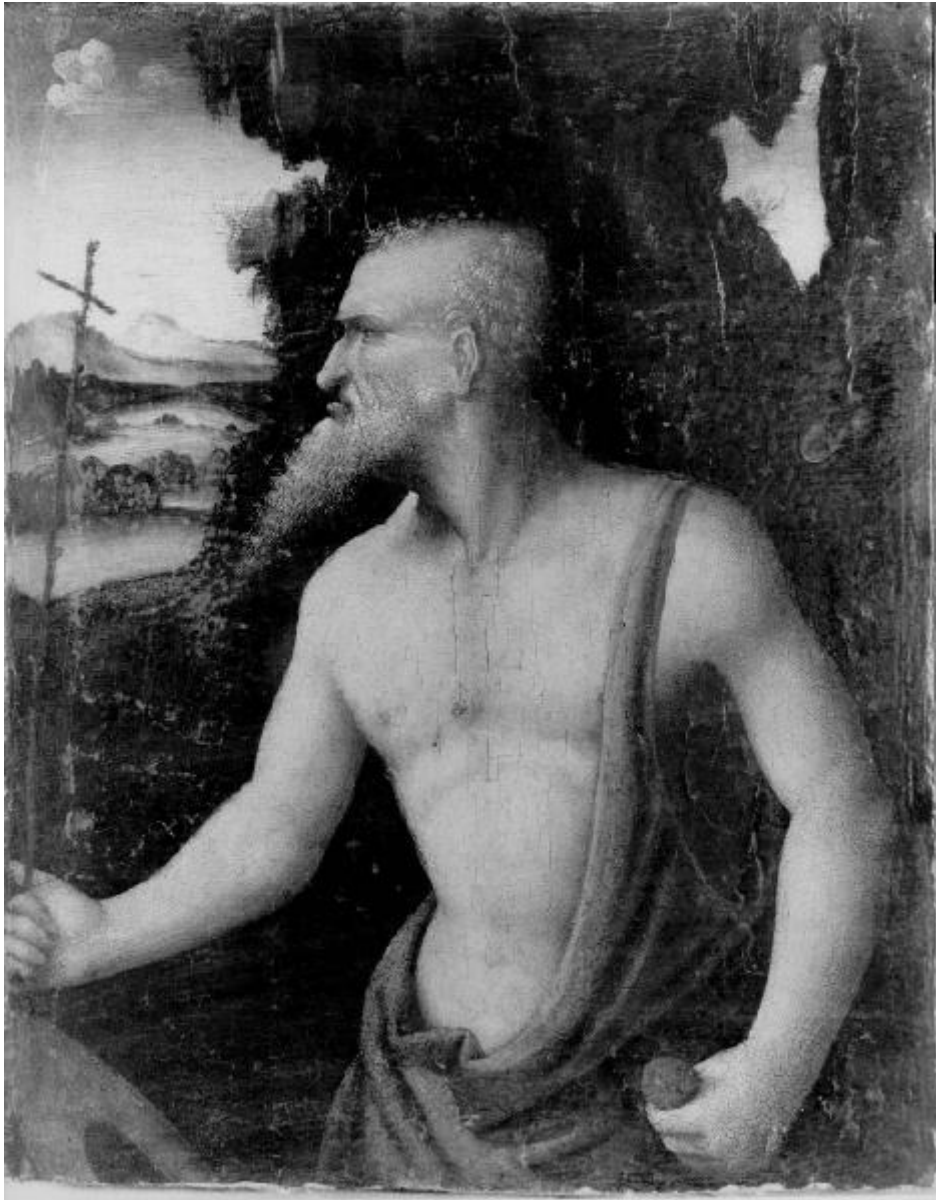


San Gerolamo nel deserto

Magni Cesare



Link risorsa: <https://www.lombardiabeniculturali.it/opere-arte/schede/B0020-00124/>

Scheda SIRBeC: <https://www.lombardiabeniculturali.it/opere-arte/schede-complete/B0020-00124/>

CODICI

Unità operativa: B0020

Numero scheda: 124

Codice scheda: B0020-00124

Tipo scheda: OA

Livello ricerca: C

CODICE UNIVOCO

Codice regione: 03

Numero catalogo generale: 00659412

Ente schedatore: R03/ Raccolte Artistiche del Castello Sforzesco

Ente competente: S27

RELAZIONI

RELAZIONI CON ALTRI BENI

Tipo relazione: è compreso

Tipo scheda: COL

Codice IDK della scheda correlata: COL-RL480-0000006

OGGETTO

Categoria dell'oggetto: pittura

OGGETTO

Definizione: dipinto

Identificazione: opera isolata

Disponibilità del bene: reale

SOGGETTO

Categoria generale: sacro

Identificazione: San Girolamo penitente nel deserto

Titolo: San Gerolamo nel deserto

LOCALIZZAZIONE GEOGRAFICO-AMMINISTRATIVA

INDICAZIONE DEL CONTENITORE FISICO

Codice del contenitore fisico: 19

Categoria del contenitore fisico: architettura

LOCALIZZAZIONE GEOGRAFICO-AMMINISTRATIVA ATTUALE

Stato: Italia

Regione: Lombardia

Provincia: MI

Nome provincia: Milano

Codice ISTAT comune: 015146

Comune: Milano

COLLOCAZIONE SPECIFICA

Tipologia: castello

Denominazione: Castello Sforzesco - complesso

Indirizzo: Piazza Castello

Denominazione struttura conservativa - livello 1: Raccolte Artistiche del Castello Sforzesco

Denominazione struttura conservativa - livello 2: Pinacoteca del Castello Sforzesco

DATI PATRIMONIALI E COLLEZIONI

Sezione: Pinacoteca

INVENTARIO [1 / 2]

INVENTARIO [2 / 2]

CRONOLOGIA

CRONOLOGIA GENERICA

Secolo: sec. XVI

Frazione di secolo: secondo quarto

CRONOLOGIA SPECIFICA

Da: 1525

Validità: ca.

A: 1525

Validità: ca.

Motivazione cronologia: bibliografia

Altre datazioni: 1525 circa +15250000 Datazione critica

DEFINIZIONE CULTURALE

AUTORE

Nome di persona o ente: Magni Cesare

Tipo intestazione: P

Dati anagrafici/Periodo di attività: notizie 1511-1534

Codice scheda autore: RL010-01355

Motivazione dell'attribuzione: bibliografia

AMBITO CULTURALE

Denominazione: ambito lombardo

Altre attribuzioni: Ferrari Gaudenzio

Altre attribuzioni: Sacchi Pierfrancesco, maniera

Altre attribuzioni: Piazza Martino

DATI TECNICI

MATERIA E TECNICA

Materia: olio e tempera su tavola

MISURE

Unità: cm

Altezza: 30

Larghezza: 24

Specifiche: senza cornice

Indicazioni sul soggetto

San Gerolamo a mezza figura di profilo volto a destra, è coperto da un drappo e tiene nella destra una croce lunga e sottile; vicino all'amanò si vede un pezzo del cappello cardinalizio; Fondo roccioso con apertura di paesaggio fluviale.

Personaggi: San Girolamo; Attributi (San Girolamo) cappello cardinalizio, croce, drappo rosso; Oggetti: croce, drappo rosso; Paesaggio: paesaggio fluviale

DATI ANALITICI

ISCRIZIONI [1 / 2]

Posizione: sul retro, su cartellino

Trascrizione: Stemma Bolognini e attribuzione a Scuola lombarda (non più visibile, documentato; cfr. 1997, Fiorio)

ISCRIZIONI [2 / 2]

Posizione: Al verso, su cartellino

Trascrizione

n. 309 NOTE: Inventario municipale corrispondente alla collezione Bolognini, non più visibile, documentato (cfr. 1997, Fiorio)

CONSERVAZIONE

STATO DI CONSERVAZIONE

Data: 2014/05/00

Indicazioni specifiche: Da restaurare - sollevamenti in atto. DEVE STARE IN PIANO

Fonte: Ricognizione patrimoniale e conservativa - studio Torresan Baraldi

RESTAURI E ANALISI

RESTAURI [1 / 4]

Data: (?)

Descrizione intervento: Rinforzata con quattro angoli (cfr. 1997, Fiorio)

RESTAURI [2 / 4]

Data: 1938

Descrizione intervento: Consolidamento dei sollevamenti di colore, pulitura e restauro pittorico

RESTAURI [3 / 4]

Data: 1980

Descrizione intervento: Applicata su supporto che ne osta l'esame del retro

Responsabile scientifico: Garberi Mercedes

RESTAURI [4 / 4]

Data: 2005

Nome operatore: Comolli Chirici Carmela

CONDIZIONE GIURIDICA E VINCOLI

CONDIZIONE GIURIDICA

Indicazione generica: proprietà Ente pubblico territoriale

Indicazione specifica: Comune di Milano

FONTI E DOCUMENTI DI RIFERIMENTO

DOCUMENTAZIONE FOTOGRAFICA [1 / 3]

Genere: documentazione esistente

Codice identificativo: INV.P.0311

Collocazione del file nell'archivio locale: Pinacoteca

Nome del file originale: INV.P.0311.jpg

DOCUMENTAZIONE FOTOGRAFICA [2 / 3]

Genere: documentazione esistente

Tipo: negativo b/n

Codice identificativo: CAF A3550

DOCUMENTAZIONE FOTOGRAFICA [3 / 3]

Codice univoco della risorsa: SC_OA_B0020-00124_IMG-0000644473

Genere: documentazione allegata

Tipo: fotografia b/n

Codice identificativo: B0020124

Collocazione del file nell'archivio locale: Pinacoteca

Nome del file originale: B0020124.jpg

FONTI E DOCUMENTI

Tipo: quaderno manoscritto "C"

Autore: Bognini Attendolo Gian Giacomo

Denominazione: Elenco degli oggetti rimarchevoli in Belle Arti del Sig. N. N. che si trovano nella di lui casa in Milano

Data: 1856 ante

Nome dell'archivio: Archivio CRA

BIBLIOGRAFIA [1 / 12]

Genere: bibliografia specifica

Autore: MONGERI G.

Titolo libro o rivista: Catalogo del Museo Artistico Municipale di Milano

Anno di edizione: 1879

V., pp., nn.: p. 126

BIBLIOGRAFIA [2 / 12]

Genere: bibliografia specifica

Autore: Berenson B.

Titolo libro o rivista: North Italian Painters

Anno di edizione: 1907

V., pp., nn.: p. 281

BIBLIOGRAFIA [3 / 12]

Genere: bibliografia specifica

Autore: VICENZI C.

Titolo libro o rivista: Castello Sforzesco di Milano. Le pitture in "Piccolo Cicerone Moderno", n. 7

V., pp., nn.: p. 43

BIBLIOGRAFIA [4 / 12]

Genere: bibliografia specifica

Autore: VICENZI C.

Titolo libro o rivista: Musei del Castello Sforzesco di Milano. Quadri e affreschi

Luogo di edizione: Milano

V., pp., nn.: p. 39

BIBLIOGRAFIA [5 / 12]

Genere: bibliografia specifica

Autore: Berenson B.

Titolo libro o rivista: Italian Pictures

Anno di edizione: 1932

V., pp., nn.: p. 143

BIBLIOGRAFIA [6 / 12]

Genere: bibliografia specifica

Autore: Berenson B.

Titolo libro o rivista: Italian Pictures of the Renaissance

Anno di edizione: 1968

V., pp., nn.: V. I p. 87

BIBLIOGRAFIA [7 / 12]

Genere: bibliografia specifica

Autore: NOVASCONI A.

Titolo libro o rivista: I Piazza

Anno di edizione: 1971

V., pp., nn.: pp. 46-47

BIBLIOGRAFIA [8 / 12]

Genere: bibliografia specifica

Autore: Fiorio M. T.

Titolo libro o rivista: Una scheda

Anno di edizione: 1983

V., pp., nn.: p. 99

BIBLIOGRAFIA [9 / 12]

Genere: bibliografia specifica

Autore: Fiorio M. T./ Garberi Precerutti M.

Titolo libro o rivista: La Pinacoteca del Castello

Luogo di edizione: Milano

Anno di edizione: 1987

V., pp., nn.: p. 103

BIBLIOGRAFIA [10 / 12]

Genere: bibliografia specifica

Autore: Marani P. C.

Titolo libro o rivista: Leonardo e i leonardeschi

Anno di edizione: 1987

V., pp., nn.: p. 228

BIBLIOGRAFIA [11 / 12]

Genere: bibliografia specifica

Autore: Marani P. C.

Titolo libro o rivista: Leonardo

Anno di edizione: 1990

V., pp., nn.: p. 141

BIBLIOGRAFIA [12 / 12]

Genere: bibliografia specifica

Autore: Fiorio M. T. in

Titolo libro o rivista: Museo d'Arte Antica del Castello Sforzesco. Pinacoteca. Tomo primo

Luogo di edizione: Milano

Anno di edizione: 1997

V., pp., nn.: pp. 337 - 338 n. 233

V., tavv., figg.: fig. 233

COMPILAZIONE

COMPILAZIONE

Anno di redazione: 1996

Ente compilatore: Raccolte Artistiche del Castello Sforzesco

Nome [1 / 2]: Fiorio, Maria Teresa

Nome [2 / 2]: Vecchio, Stefania

Funzionario responsabile: Basso, Laura

TRASCRIZIONE PER INFORMATIZZAZIONE

Anno di trascrizione/informatizzazione: 1999

Nome: Colombo, Silvia

AGGIORNAMENTO-REVISIONE [1 / 2]

Anno di aggiornamento/revisione: 2009

Nome: Colace, Raffaella

AGGIORNAMENTO-REVISIONE [2 / 2]

Anno di aggiornamento/revisione: 2009

Nome: Colace, Raffaella