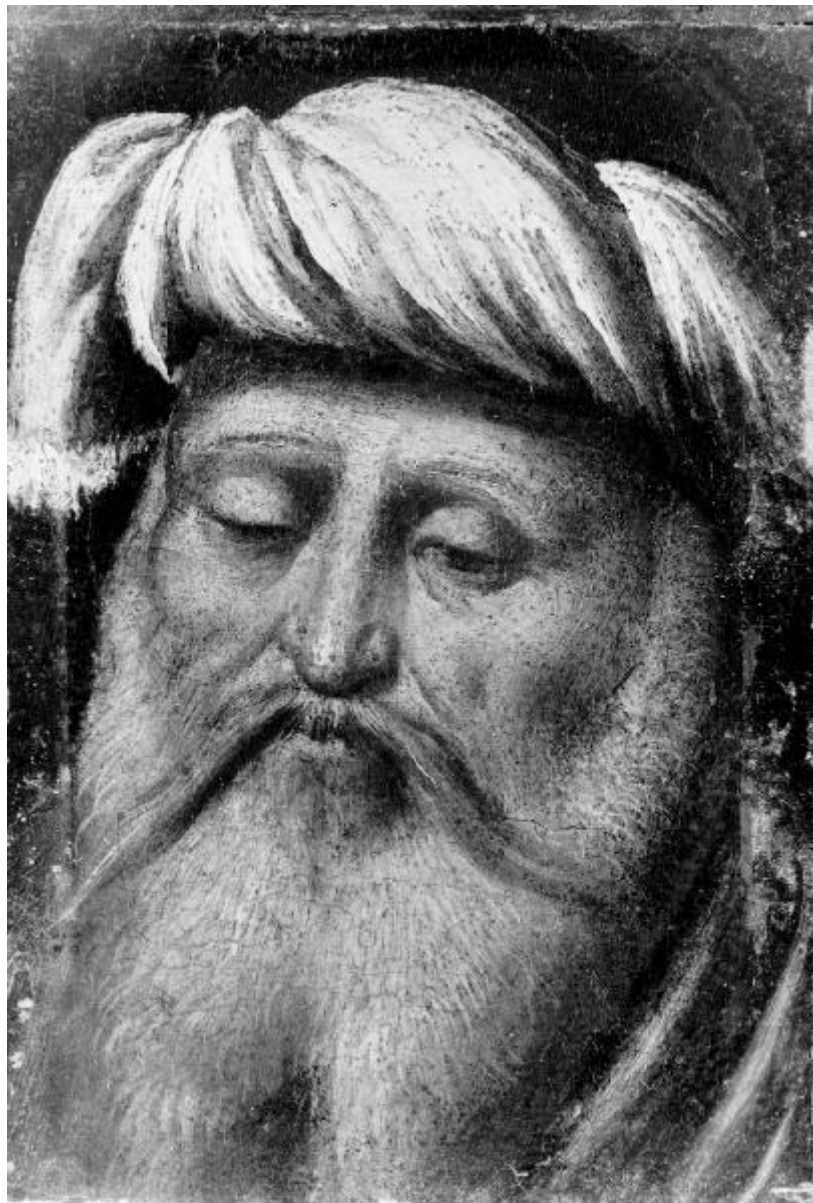


# Testa d'uomo barbuto con turbante

Pittore lombardo



Link risorsa: <https://www.lombardiabeniculturali.it/opere-arte/schede/B0020-00165/>

Scheda SIRBeC: <https://www.lombardiabeniculturali.it/opere-arte/schede-complete/B0020-00165/>

## CODICI

Unità operativa: B0020

Numero scheda: 165

Codice scheda: B0020-00165

Tipo scheda: OA

Livello ricerca: C

### CODICE UNIVOCO

Codice regione: 03

Numero catalogo generale: 00659712

Ente schedatore: R03/ Raccolte Artistiche del Castello Sforzesco

Ente competente: S27

## RELAZIONI

### RELAZIONI CON ALTRI BENI [1 / 2]

Tipo relazione: è compreso

Tipo scheda: COL

Codice IDK della scheda correlata: COL-RL480-0000006

### RELAZIONI CON ALTRI BENI [2 / 2]

Tipo relazione: correlazione

Tipo scheda: OA

Codice IDK della scheda correlata: B0010-00528

## OGGETTO

Categoria dell'oggetto: pittura

### OGGETTO

Definizione: dipinto

Identificazione: frammento

Disponibilità del bene: reale

### SOGGETTO

Categoria generale: ritratto

Identificazione: Testa barbata

Titolo: Testa d'uomo barbuto con turbante

## LOCALIZZAZIONE GEOGRAFICO-AMMINISTRATIVA

### INDICAZIONE DEL CONTENITORE FISICO

Codice del contenitore fisico: 19

Categoria del contenitore fisico: architettura

### LOCALIZZAZIONE GEOGRAFICO-AMMINISTRATIVA ATTUALE

Stato: Italia

Regione: Lombardia

Provincia: MI

Nome provincia: Milano

Codice ISTAT comune: 015146

Comune: Milano

### COLLOCAZIONE SPECIFICA

Tipologia: castello

Denominazione: Castello Sforzesco - complesso

Indirizzo: Piazza Castello

Denominazione struttura conservativa - livello 1: Raccolte Artistiche del Castello Sforzesco

Denominazione struttura conservativa - livello 2: Pinacoteca del Castello Sforzesco

## DATI PATRIMONIALI E COLLEZIONI

Sezione: Pinacoteca

**INVENTARIO [1 / 2]**

**INVENTARIO [2 / 2]**

## CRONOLOGIA

### CRONOLOGIA GENERICA

Secolo: sec. XVI

Frazione di secolo: metà

### CRONOLOGIA SPECIFICA

Da: 1540

Validità: post

A: 1560

Validità: ante

Motivazione cronologia: bibliografia

## DEFINIZIONE CULTURALE

### AUTORE

Nome di persona o ente: Pittore lombardo

Tipo intestazione: P

Dati anagrafici/Periodo di attività: sec. XVI

Motivazione dell'attribuzione: bibliografia

### AMBITO CULTURALE

Denominazione: ambito lombardo

Altre attribuzioni: Piazza Callisto da Lodi (inventario Bolognini)

## DATI TECNICI

### MATERIA E TECNICA

Materia: olio su tavola

### MISURE [1 / 2]

Unità: cm

Altezza: 15

Larghezza: 10

### MISURE [2 / 2]

Unità: cm

Altezza: 22

Larghezza: 16

Profondità: 2.5

Specifiche: con cornice

Indicazioni sul soggetto

In primo piano, un volto d'uomo vecchio dalla lunga barba grigia e lo sguardo abbassato. Sul capo un turbante.

Personaggi: ignoto (barba lunga).

Abbigliamento: copricapo (turbante)

## CONSERVAZIONE

### STATO DI CONSERVAZIONE [1 / 2]

Data: 1997/04/04

Stato di conservazione: discreto

### STATO DI CONSERVAZIONE [2 / 2]

Data: 2014/05/00

Indicazioni specifiche: Scurimento.

Fonte: Ricognizione patrimoniale e conservativa - studio Torresan Baraldi

## CONDIZIONE GIURIDICA E VINCOLI

### CONDIZIONE GIURIDICA

Indicazione generica: proprietà Ente pubblico territoriale

Indicazione specifica: Comune di Milano

## FONTI E DOCUMENTI DI RIFERIMENTO

### DOCUMENTAZIONE FOTOGRAFICA [1 / 3]

Genere: documentazione esistente

Tipo: negativo b/n

Codice identificativo: CAF A24747

### DOCUMENTAZIONE FOTOGRAFICA [2 / 3]

Genere: documentazione esistente

Tipo: BN

Codice identificativo: CRA

Note: 1997, Anelli

### DOCUMENTAZIONE FOTOGRAFICA [3 / 3]

Codice univoco della risorsa: SC\_OA\_B0020-00165\_IMG-0000644660

Genere: documentazione allegata

Tipo: fotografia b/n

Codice identificativo: B0020165

Collocazione del file nell'archivio locale: Pinacoteca

Nome del file originale: B0020165.jpg

### **FONTI E DOCUMENTI [1 / 2]**

Tipo: quaderno manoscritto "C"

Denominazione: Elenco degli oggetti rimarchevoli in Belle Arti del Sig. N. N. che si trovano nella di lui casa in Milano

Data: 1856 ante

Nome dell'archivio: Archivio CRA

### **FONTI E DOCUMENTI [2 / 2]**

Tipo: inventario

Denominazione: Legato Bolognini. Inventario originale.

Data: 1865/ 68

Foglio Carta: n. 351

Nome dell'archivio: Archivio CRA

### **BIBLIOGRAFIA**

Genere: bibliografia specifica

Autore: Righi N.

Titolo libro o rivista: Museo d'Arte Antica del Castello Sforzesco. Pinacoteca. Tomo secondo (Cinquecento)

Anno di edizione: 1999

V., pp., nn.: 249-250

## **COMPILAZIONE**

### **COMPILAZIONE**

Anno di redazione: 1996

Ente compilatore: Raccolte Artistiche del Castello Sforzesco

Nome: Vecchio, Stefania

Funzionario responsabile: Basso, Laura

### **AGGIORNAMENTO-REVISIONE [1 / 4]**

Anno di aggiornamento/revisione: 1997

Nome: Righi, Nadia

### **AGGIORNAMENTO-REVISIONE [2 / 4]**

Anno di aggiornamento/revisione: 2000

Nome: Colace, Raffaella

### **AGGIORNAMENTO-REVISIONE [3 / 4]**

Anno di aggiornamento/revisione: 2007

Nome: Colace, Raffaella

**AGGIORNAMENTO-REVISIONE [4 / 4]**

Anno di aggiornamento/revisione: 2015

Nome: Colace, Raffaella