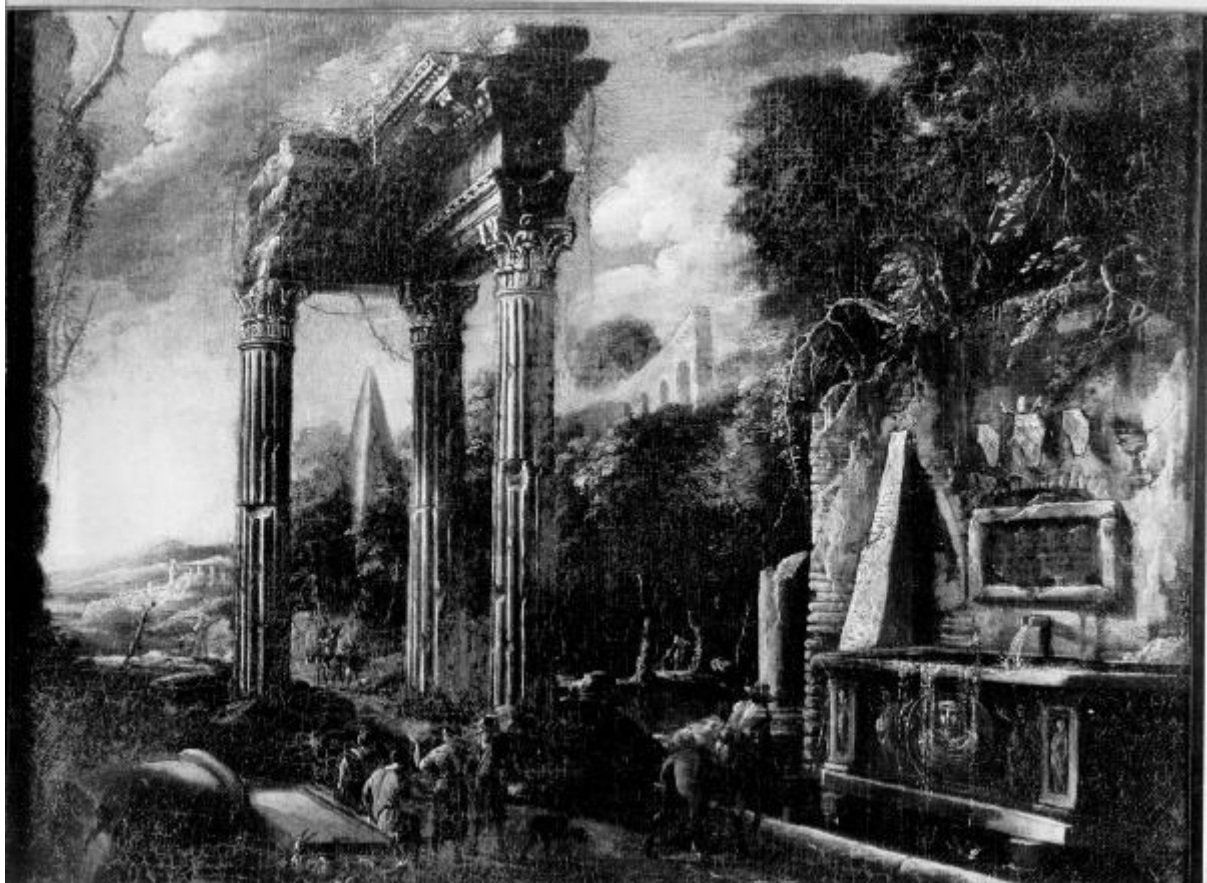


Paesaggio con rovine

Pittore dell'Italia settentrionale



Link risorsa: <https://www.lombardiabeniculturali.it/opere-arte/schede/B0020-00184/>

Scheda SIRBeC: <https://www.lombardiabeniculturali.it/opere-arte/schede-complete/B0020-00184/>

CODICI

Unità operativa: B0020

Numero scheda: 184

Codice scheda: B0020-00184

Tipo scheda: OA

Livello ricerca: C

CODICE UNIVOCO

Codice regione: 03

Numero catalogo generale: 00659765

Ente schedatore: R03/ Raccolte Artistiche del Castello Sforzesco

Ente competente: S27

RELAZIONI

RELAZIONI CON ALTRI BENI

Tipo relazione: è compreso

Tipo scheda: COL

Codice IDK della scheda correlata: COL-RL480-0000006

OGGETTO

Categoria dell'oggetto: pittura

OGGETTO

Definizione: dipinto

Identificazione: opera isolata

Disponibilità del bene: reale

SOGGETTO

Categoria generale: paesaggio

Identificazione: Paesaggio con rovine

Titolo: Paesaggio con rovine

LOCALIZZAZIONE GEOGRAFICO-AMMINISTRATIVA

INDICAZIONE DEL CONTENITORE FISICO

Codice del contenitore fisico: 19

Categoria del contenitore fisico: architettura

LOCALIZZAZIONE GEOGRAFICO-AMMINISTRATIVA ATTUALE

Stato: Italia

Regione: Lombardia

Provincia: MI

Nome provincia: Milano

Codice ISTAT comune: 015146

Comune: Milano

COLLOCAZIONE SPECIFICA

Tipologia: castello

Denominazione: Castello Sforzesco - complesso

Indirizzo: Piazza Castello

Denominazione struttura conservativa - livello 1: Raccolte Artistiche del Castello Sforzesco

Denominazione struttura conservativa - livello 2: Pinacoteca del Castello Sforzesco

DATI PATRIMONIALI E COLLEZIONI

Sezione: Pinacoteca

INVENTARIO

CRONOLOGIA

CRONOLOGIA GENERICA

Secolo: sec. XVII

Frazione di secolo: fine/inizio

CRONOLOGIA SPECIFICA

Da: 1690

Validità: ca.

A: 1710

Validità: ca.

Motivazione cronologia: bibliografia

DEFINIZIONE CULTURALE

AUTORE

Nome di persona o ente: Pittore dell'Italia settentrionale

Tipo intestazione: P

Dati anagrafici/Periodo di attività: sec. XVII/XVIII, fine/inizio

Motivazione dell'attribuzione: bibliografia

AMBITO CULTURALE

Denominazione: ambito nord-italiano

Altre attribuzioni: Pannini Giovanni Paolo

DATI TECNICI

MATERIA E TECNICA

Materia: olio su tela

MISURE [1 / 2]

Unità: cm

Altezza: 33

Larghezza: 41

Specifiche

Misure verificate e precisate in occasione della ricognizione patrimoniale e conservativa - studio Torresan Baraldi (2014)

MISURE [2 / 2]

Unità: cm

Altezza: 47

Larghezza: 59

Profondità: 6.5

Specifiche: con cornice

Indicazioni sul soggetto

PAESAGGIO: colline; alberi. ELEMENTI ARCHITETTONICI: colonne scanalate; architrave; piramide; muraglia.
SCULTURE: fontana. FIGURE.

CONSERVAZIONE

STATO DI CONSERVAZIONE [1 / 2]

Data: 2000

Stato di conservazione: discreto

Fonte: 2000, Museo d'Arte Antica...

STATO DI CONSERVAZIONE [2 / 2]

Data: 2014/05/00

Indicazioni specifiche: Muffa, da restaurare.

Fonte: Ricognizione patrimoniale e conservativa - studio Torresan Baraldi

CONDIZIONE GIURIDICA E VINCOLI

CONDIZIONE GIURIDICA

Indicazione generica: proprietà Ente pubblico territoriale

Indicazione specifica: Comune di Milano

FONTI E DOCUMENTI DI RIFERIMENTO

DOCUMENTAZIONE FOTOGRAFICA

Codice univoco della risorsa: SC_OA_B0020-00184_IMG-0000645227

Genere: documentazione allegata

Tipo: negativo b/n

Codice identificativo: CAF A24738

Collocazione del file nell'archivio locale: Pinacoteca

Nome del file originale: B0020184.jpg

FONTI E DOCUMENTI

Tipo: quaderno manoscritto "C"

Denominazione: Elenco degli oggetti rimarchevoli in Belle Arti del Sig. N. N. che si trovano nella di lui casa in Milano

Data: 1856 ante

Nome dell'archivio: Archivio CRA

BIBLIOGRAFIA [1 / 2]

Genere: bibliografia specifica

Titolo libro o rivista: Costruire per gli zar. Disegni e progetti di G. Quarenghi dalle Civiche Raccolte d'Arte

Anno di edizione: 1999

V., pp., nn.: REPERIRE CATALOGO PER COMPLETARE DATI

BIBLIOGRAFIA [2 / 2]

Genere: bibliografia specifica

Autore: Barbolani N. in

Titolo libro o rivista: Museo d'Arte Antica del Castello Sforzesco. Pinacoteca. Tomo quarto (Settecento-Ottocento)

Luogo di edizione: Milano

Anno di edizione: 2000

V., pp., nn.: p. 222 n. 980

V., tavv., figg.: fig. 980

MOSTRE

Titolo: Costruire per gli zar. Disegni e progetti di G. Quarenghi dalle Civiche Raccolte d'Arte

Luogo, sede espositiva, data: Milano (Villa Reale), 1999

COMPILAZIONE

COMPILAZIONE

Anno di redazione: 1996

Ente compilatore: Raccolte Artistiche del Castello Sforzesco

Nome: Vecchio, Stefania

Funzionario responsabile: Basso, Laura

TRASCRIZIONE PER INFORMATIZZAZIONE

Anno di trascrizione/informatizzazione: 2007

Nome: Colace, Raffaella

AGGIORNAMENTO-REVISIONE [1 / 3]

Anno di aggiornamento/revisione: 1998

Nome: Barbolani, Novella

AGGIORNAMENTO-REVISIONE [2 / 3]

Anno di aggiornamento/revisione: 2011

Nome: Colace, Raffaella

AGGIORNAMENTO-REVISIONE [3 / 3]

Anno di aggiornamento/revisione: 2015

Nome: Colace, Raffaella