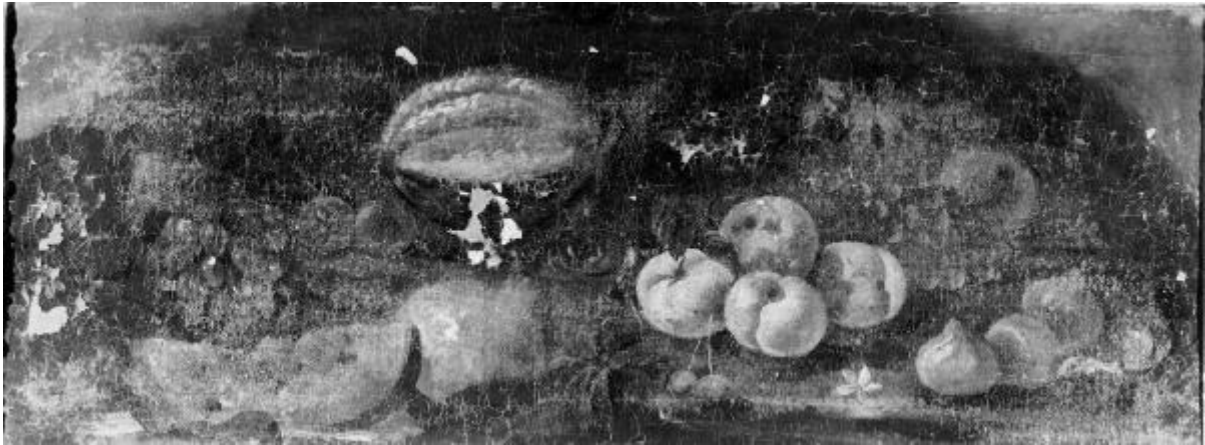


## Fiori e frutti

Castelli Giovanni Paolo detto Spadino (attr.)



Link risorsa: <https://www.lombardiabeniculturali.it/opere-arte/schede/B0020-00198/>

Scheda SIRBeC: <https://www.lombardiabeniculturali.it/opere-arte/schede-complete/B0020-00198/>

## CODICI

Unità operativa: B0020

Numero scheda: 198

Codice scheda: B0020-00198

Tipo scheda: OA

Livello ricerca: C

### CODICE UNIVOCO

Codice regione: 03

Numero catalogo generale: 00660012

Ente schedatore: R03/ Raccolte Artistiche del Castello Sforzesco

Ente competente: S27

## RELAZIONI

### RELAZIONI CON ALTRI BENI

Tipo relazione: è compreso

Tipo scheda: COL

Codice IDK della scheda correlata: COL-RL480-0000006

## OGGETTO

Categoria dell'oggetto: pittura

### OGGETTO

Definizione: dipinto

Identificazione: opera isolata

Disponibilità del bene: reale

### SOGGETTO

Categoria generale: natura morta

Identificazione: Natura morta con fiori e frutta

Titolo: Fiori e frutti

## LOCALIZZAZIONE GEOGRAFICO-AMMINISTRATIVA

## INDICAZIONE DEL CONTENITORE FISICO

Codice del contenitore fisico: 19

Categoria del contenitore fisico: architettura

## LOCALIZZAZIONE GEOGRAFICO-AMMINISTRATIVA ATTUALE

Stato: Italia

Regione: Lombardia

Provincia: MI

Nome provincia: Milano

Codice ISTAT comune: 015146

Comune: Milano

## COLLOCAZIONE SPECIFICA

Tipologia: castello

Denominazione: Castello Sforzesco - complesso

Indirizzo: Piazza Castello

Denominazione struttura conservativa - livello 1: Raccolte Artistiche del Castello Sforzesco

Denominazione struttura conservativa - livello 2: Pinacoteca del Castello Sforzesco

## DATI PATRIMONIALI E COLLEZIONI

Sezione: Pinacoteca

**INVENTARIO [1 / 2]**

**INVENTARIO [2 / 2]**

## CRONOLOGIA

### CRONOLOGIA GENERICA

Secolo: secc. XVII/ XVIII

Frazione di secolo: fine/inizio

### CRONOLOGIA SPECIFICA

Da: 1690

Validità: post

A: 1710

Validità: ante

Motivazione cronologia: bibliografia

## DEFINIZIONE CULTURALE

### AUTORE

Nome di persona o ente: Castelli Giovanni Paolo detto Spadino

Tipo intestazione: P

Dati anagrafici/Periodo di attività: 1659/1730

Riferimento all'autore: attr.

Motivazione dell'attribuzione: bibliografia

### AMBITO CULTURALE

Denominazione: ambito romano

## DATI TECNICI

### MATERIA E TECNICA

Materia: olio su tela

### MISURE [1 / 2]

Unità: cm

Altezza: 37

Larghezza: 97

### MISURE [2 / 2]

Unità: cm

Altezza: 54.5

Larghezza: 115

Profondità: 7

Specifiche: con cornice

Indicazioni sul soggetto: FRUTTI: uva; fichi; cocomero; melagrana; ciliege; pesche. FIORI.

## CONSERVAZIONE

### STATO DI CONSERVAZIONE [1 / 3]

Data: 2015/01/00

Stato di conservazione: buono

Fonte: Ricognizione patrimoniale e conservativa - studio Torresan Baraldi

### STATO DI CONSERVAZIONE [2 / 3]

Data: 1997

Stato di conservazione: discreto

### **STATO DI CONSERVAZIONE [3 / 3]**

Data: 1999

Stato di conservazione: cattivo

Fonte: 1999, Museo d'Arte Antica...

## **RESTAURI E ANALISI**

### **RESTAURI**

Data: 1997/ 1998

Responsabile scientifico: Fiorio Maria Teresa

Nome operatore: Giangrossi Rodolfo

## **CONDIZIONE GIURIDICA E VINCOLI**

### **CONDIZIONE GIURIDICA**

Indicazione generica: proprietà Ente pubblico territoriale

Indicazione specifica: Comune di Milano

## **FONTI E DOCUMENTI DI RIFERIMENTO**

### **DOCUMENTAZIONE FOTOGRAFICA [1 / 3]**

Codice univoco della risorsa: SC\_OA\_B0020-00198\_IMG-0000644997

Genere: documentazione allegata

Tipo: fotografia digitale colore

Autore: Lacitignola, Fulvio

Data: 2017/00/00

Codice identificativo: 0966\_01

Collocazione del file nell'archivio locale: Pinacoteca\colori

Nome del file originale: 0966\_01.jpg

### **DOCUMENTAZIONE FOTOGRAFICA [2 / 3]**

Codice univoco della risorsa: SC\_OA\_B0020-00198\_IMG-0000644998

Genere: documentazione allegata

Tipo: negativo b/n

Codice identificativo: CAF A25243

Collocazione del file nell'archivio locale: Pinacoteca

Nome del file originale: B0020198.jpg

### **DOCUMENTAZIONE FOTOGRAFICA [3 / 3]**

Codice univoco della risorsa: SC\_OA\_B0020-00198\_IMG-0000644999

Genere: documentazione allegata

Tipo: fotografia digitale colore

Autore: Lacitignola, Fulvio

Data: 2017/00/00

Codice identificativo: 0966\_02

Collocazione del file nell'archivio locale: Pinacoteca\colori

Nome del file originale: 0966\_02.jpg

### **FONTI E DOCUMENTI**

Denominazione

Elenco dei mobili, oggetti, quadri legati dalla contessa Lydia Caprara ved. Morando al Comune di Milano...

Data: 1945

Foglio Carta: n. 597

Nome dell'archivio: Archivio CRA

### **BIBLIOGRAFIA [1 / 3]**

Genere: bibliografia di confronto

Autore: Trezzani L. in

Titolo libro o rivista: La natura morta in Italia

Luogo di edizione: Milano

Anno di edizione: 1989

V., pp., nn.: V. Il p. 386

### **BIBLIOGRAFIA [2 / 3]**

Genere: bibliografia di confronto

Autore: Zeri F./ De Marchi A. G.

Titolo libro o rivista: La Spezia. Museo Civico Amedeo Lia. Dipinti

Luogo di edizione: Cinisello Balsamo

Anno di edizione: 1997

V., pp., nn.: n. 30

**BIBLIOGRAFIA [3 / 3]**

Genere: bibliografia specifica

Autore: De Marchi A. G. in

Titolo libro o rivista: Museo d'Arte Antica del Castello Sforzesco. Pinacoteca. Tomo terzo (Seicento)

Luogo di edizione: Milano

Anno di edizione: 1999

V., pp., nn.: p. 292 n. 686

V., tavv., figg.: fig. 686

## COMPILAZIONE

### COMPILAZIONE

Anno di redazione: 1996

Ente compilatore: Raccolte Artistiche del Castello Sforzesco

Nome: Vecchio, Stefania

Funzionario responsabile: Basso, Laura

### AGGIORNAMENTO-REVISIONE [1 / 2]

Anno di aggiornamento/revisione: 1997

Nome: De Marchi, Andrea

### AGGIORNAMENTO-REVISIONE [2 / 2]

Anno di aggiornamento/revisione: 2007

Nome: Colace, Raffaella