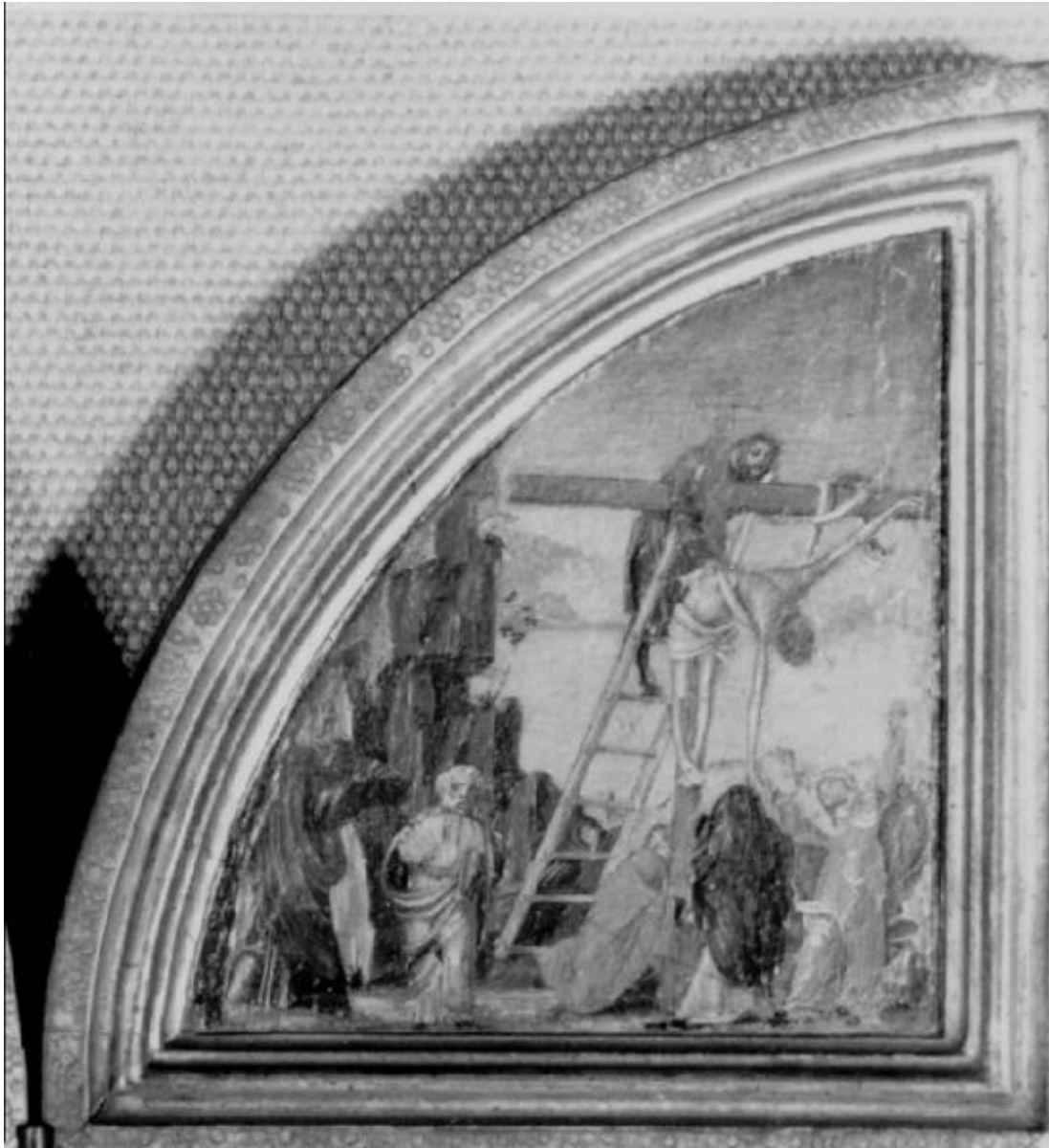


Deposizione dalla croce

Butinone Bernardino (e aiuti)



Link risorsa: <https://www.lombardiabeniculturali.it/opere-arte/schede/B0020-00407/>

Scheda SIRBeC: <https://www.lombardiabeniculturali.it/opere-arte/schede-complete/B0020-00407/>

CODICI

Unità operativa: B0020

Numero scheda: 407

Codice scheda: B0020-00407

Tipo scheda: OA

Livello ricerca: C

CODICE UNIVOCO

Codice regione: 03

Numero catalogo generale: 00659437

Ente schedatore: R03/ Raccolte Artistiche del Castello Sforzesco

Ente competente: S27

RELAZIONI

STRUTTURA COMPLESSA

Livello: 10

Codice IDK della scheda madre: B0280-00002

RELAZIONI CON ALTRI BENI

Tipo relazione: è compreso

Tipo scheda: COL

Codice IDK della scheda correlata: COL-RL480-0000006

OGGETTO

Categoria dell'oggetto: pittura

OGGETTO

Definizione: sportello di tabernacolo (anta di destra)

Denominazione: Tabernacolo con storie di Cristo

Identificazione: elemento d'insieme

Disponibilità del bene: reale

SOGGETTO

Categoria generale: sacro

Identificazione: Deposizione di Cristo dalla Croce

Titolo: Deposizione dalla croce

LOCALIZZAZIONE GEOGRAFICO-AMMINISTRATIVA

INDICAZIONE DEL CONTENITORE FISICO

Codice del contenitore fisico: 19

Categoria del contenitore fisico: architettura

LOCALIZZAZIONE GEOGRAFICO-AMMINISTRATIVA ATTUALE

Stato: Italia

Regione: Lombardia

Provincia: MI

Nome provincia: Milano

Codice ISTAT comune: 015146

Comune: Milano

COLLOCAZIONE SPECIFICA

Tipologia: castello

Denominazione: Castello Sforzesco - complesso

Indirizzo: Piazza Castello

Denominazione struttura conservativa - livello 1: Raccolte Artistiche del Castello Sforzesco

Denominazione struttura conservativa - livello 2: Pinacoteca del Castello Sforzesco

Tipologia struttura conservativa: museo

Altra denominazione [1 / 2]: Castello di Porta Giovia

Altra denominazione [2 / 2]: Castello di Porta Giovia

ACCESSIBILITA' DEL BENE

Specifiche: tabernacolo composto dalle tavole inv. 342/1-13 su supporto metallico che lo sostiene autonomamente

ALTRE LOCALIZZAZIONI GEOGRAFICO-AMMINISTRATIVE

Tipo di localizzazione: luogo di provenienza/collocazione precedente

LOCALIZZAZIONE GEOGRAFICO-AMMINISTRATIVA [1 / 3]

Continente: Europa

Stato: Italia

Regione: Lombardia

Provincia: MI

Comune: Milano

COLLOCAZIONE SPECIFICA [1 / 3]

Tipologia: museo

Denominazione: Museo Cavalieri

DATA [1 / 3]

Data ingresso: 1900 ante

Data uscita: 1900

Tipo di localizzazione: luogo di provenienza/collocazione precedente

LOCALIZZAZIONE GEOGRAFICO-AMMINISTRATIVA [2 / 3]

Altra ripartizione amministrativa o località estera: Parigi

COLLOCAZIONE SPECIFICA [2 / 3]

Denominazione struttura conservativa - livello 1: Galleria George Petit, vendita Cernuschi

DATA [2 / 3]

Data ingresso: 1900

Data uscita: 1900

Tipo di localizzazione: luogo di provenienza/collocazione precedente

COLLOCAZIONE SPECIFICA [3 / 3]

Denominazione struttura conservativa - livello 1: mercato antiquario (tedesco e fiorentino)

DATA [3 / 3]

Data ingresso: 1903 ante

Data uscita: 1903

DATI PATRIMONIALI E COLLEZIONI

Sezione: Pinacoteca

INVENTARIO

Denominazione: Inventario corrente

Data: 1915

Numero: 0342/10

Transcodifica del numero di inventario: 0342

CRONOLOGIA

CRONOLOGIA GENERICA

Secolo: sec. XV

Frazione di secolo: fine/inizio

CRONOLOGIA SPECIFICA

Da: 1490

Validità: ca.

A: 1500

Validità: ca.

Motivazione cronologia: bibliografia

DEFINIZIONE CULTURALE

AUTORE

Nome di persona o ente: Butinone Bernardino

Tipo intestazione: P

Dati anagrafici/Periodo di attività: 1450 ca./ 1510 ca.

Codice scheda autore: RL010-00478

Riferimento all'autore: e aiuti

Motivazione dell'attribuzione: bibliografia

AMBITO CULTURALE

Denominazione: ambito milanese

DATI TECNICI

MATERIA E TECNICA

Materia: tempera su tavola

MISURE

Parte: intero

Unità: cm

Altezza: 50

Larghezza: 74

Specifiche: le misure si riferiscono al bene nella sua interezza, senza la base

Formato: Centinato

Indicazioni sul soggetto

Personaggi: Cristo morto; Madonna; Maddalena; Nicodemo; San Giovanni. Strumenti del martirio: croce. Oggetti: scala. Paesaggi.

RESTAURI E ANALISI

RESTAURI

Data: 1949-1950

Note: Dal restauratore Mimi Bazzi dal 14.12.1949 al 18.4.1950

Nome operatore: Mimi Bazzi

CONDIZIONE GIURIDICA E VINCOLI

CONDIZIONE GIURIDICA

Indicazione generica: proprietà Ente pubblico territoriale

Indicazione specifica: Comune di Milano

Indirizzo: Piazza della Scala, 2 - 20121 Milano

ACQUISIZIONE

Tipo acquisizione: acquisto

Nome: Museo Cavalieri

Data acquisizione: 1903

Luogo acquisizione: Milano

Note: fonte: 1903, Acquisto Museo Cavalieri

FONTI E DOCUMENTI DI RIFERIMENTO

DOCUMENTAZIONE FOTOGRAFICA [1 / 12]

Genere: documentazione esistente

Codice identificativo: INV.P.0342-M

Collocazione del file nell'archivio locale: Pinacoteca

Nome del file originale: INV.P.0342-M.JPG

DOCUMENTAZIONE FOTOGRAFICA [2 / 12]

Genere: documentazione esistente

Tipo: negativo b/n

Codice identificativo: CAF A24288

DOCUMENTAZIONE FOTOGRAFICA [3 / 12]

Genere: documentazione esistente

Tipo: negativo b/n

Codice identificativo: CAF A24301

DOCUMENTAZIONE FOTOGRAFICA [4 / 12]

Genere: documentazione esistente

Tipo: negativo b/n

Codice identificativo: CAF, Foto Perotti 3493

DOCUMENTAZIONE FOTOGRAFICA [5 / 12]

Genere: documentazione esistente

Tipo: negativo b/n

Codice identificativo: CAF, Foto Perotti 3494

DOCUMENTAZIONE FOTOGRAFICA [6 / 12]

Genere: documentazione esistente

Tipo: negativo b/n

Codice identificativo: CAF, Foto Perotti 3495

DOCUMENTAZIONE FOTOGRAFICA [7 / 12]

Genere: documentazione esistente

Tipo: negativo b/n

Codice identificativo: CAF, Foto Perotti 3496

DOCUMENTAZIONE FOTOGRAFICA [8 / 12]

Genere: documentazione esistente

Tipo: negativo b/n

Codice identificativo: CAF, Foto Perotti 1462

DOCUMENTAZIONE FOTOGRAFICA [9 / 12]

Genere: documentazione esistente

Tipo: fotocolor

Codice identificativo: CRA

Note: catalogo Electa 1996/97

DOCUMENTAZIONE FOTOGRAFICA [10 / 12]

Genere: documentazione esistente

Tipo: BN

Codice identificativo: CRA

Note: insieme catalogo Electa 1996/97

DOCUMENTAZIONE FOTOGRAFICA [11 / 12]

Genere: documentazione allegata

Tipo: fotocolor

Autore: Anelli, Sergio

Data: 1996/00/00

Codice identificativo: 0342.10_FC

Formato: 10x12

Visibilità immagine: 2

Collocazione del file nell'archivio locale: Pinacoteca\Colori

Nome del file originale: 0342.10_FC.jpg

DOCUMENTAZIONE FOTOGRAFICA [12 / 12]

Codice univoco della risorsa: SC_OA_B0020-00407_IMG-0000644568

Genere: documentazione allegata

Tipo: fotografia b/n

Codice identificativo: B0020400

Collocazione del file nell'archivio locale: Pinacoteca

Nome del file originale: B0020400.jpg

BIBLIOGRAFIA [1 / 4]

Genere: bibliografia specifica

Autore: Zuffi S. in

Titolo libro o rivista: Museo d'Arte Antica del Castello Sforzesco. Pinacoteca. Tomo primo

Luogo di edizione: Milano

Anno di edizione: 1997

V., pp., nn.: pp. 138-143 n. 72 (con bibl. precedente)

V., tavv., figg.: fig. 72

BIBLIOGRAFIA [2 / 4]

Genere: bibliografia specifica

Autore: Basso L./ Natale M. (a cura di)

Titolo libro o rivista: La Pinacoteca del Castello Sforzesco a Milano

Luogo di edizione: Milano

Anno di edizione: 2005

V., pp., nn.: pp. 67-69 n. 37

V., tavv., figg.: fig. 37

BIBLIOGRAFIA [3 / 4]

Genere: bibliografia specifica

Autore: Anfuso F. in

Titolo libro o rivista: Rinascimento ritrovato. Nell'età di Bramante e Leonardo tra i Navigli e il Ticino

Luogo di edizione: Milano

Anno di edizione: 2007

V., pp., nn.: p. 26 n. 2

BIBLIOGRAFIA [4 / 4]

Genere: bibliografia specifica

Autore: Cara R.

Titolo libro o rivista: Bernardino Butinone

Luogo di edizione: Bergamo

Anno di edizione: 2009

V., pp., nn.: p. 17

MOSTRE [1 / 5]

Titolo: Tableaux Ancien provenant de la Collection Cernuschi

Numero opera nel catalogo: n. 8

Luogo, sede espositiva, data: Parigi (Galleria George Petit,), 1900

MOSTRE [2 / 5]

Titolo: Kunstschatze der Lombardei

Numero opera nel catalogo: n. 671

Luogo, sede espositiva, data: Zurigo, 1948 - 1949

MOSTRE [3 / 5]

Titolo: Arte Lombarda dai Visconti agli Sforza

Numero opera nel catalogo: n. 472

Luogo, sede espositiva, data: Milano, 1958

MOSTRE [4 / 5]

Titolo: Rinascimento ritrovato. Nell'età di Bramante e Leonardo tra i Navigli e il Ticino

Numero opera nel catalogo: n. 2

Luogo, sede espositiva, data: Abbiategrasso, Convento dell'Annunciata, 18 febbraio - 20 maggio 2007

MOSTRE [5 / 5]

Titolo: Eleazaro Oldoni. Una nuova scoperta per il Rinascimento a Vercelli

Luogo, sede espositiva, data: Vercelli, Fondazione Museo Francesco Borgogna, 5 ottobre 2019 - 7 gennaio 2020

COMPILAZIONE

COMPILAZIONE

Anno di redazione: 1996

Ente compilatore: Raccolte Artistiche del Castello Sforzesco

Nome [1 / 2]: Zuffi, Stefano

Nome [2 / 2]: Vecchio, Stefania

Funzionario responsabile: Basso, Laura

TRASCRIZIONE PER INFORMATIZZAZIONE

Anno di trascrizione/informatizzazione: 1999

Nome: Zambrano, Patrizia

AGGIORNAMENTO-REVISIONE [1 / 2]

Anno di aggiornamento/revisione: 2010

Nome: Colace, Raffaella

AGGIORNAMENTO-REVISIONE [2 / 2]

Anno di aggiornamento/revisione: 2011

Nome: Colace, Raffaella