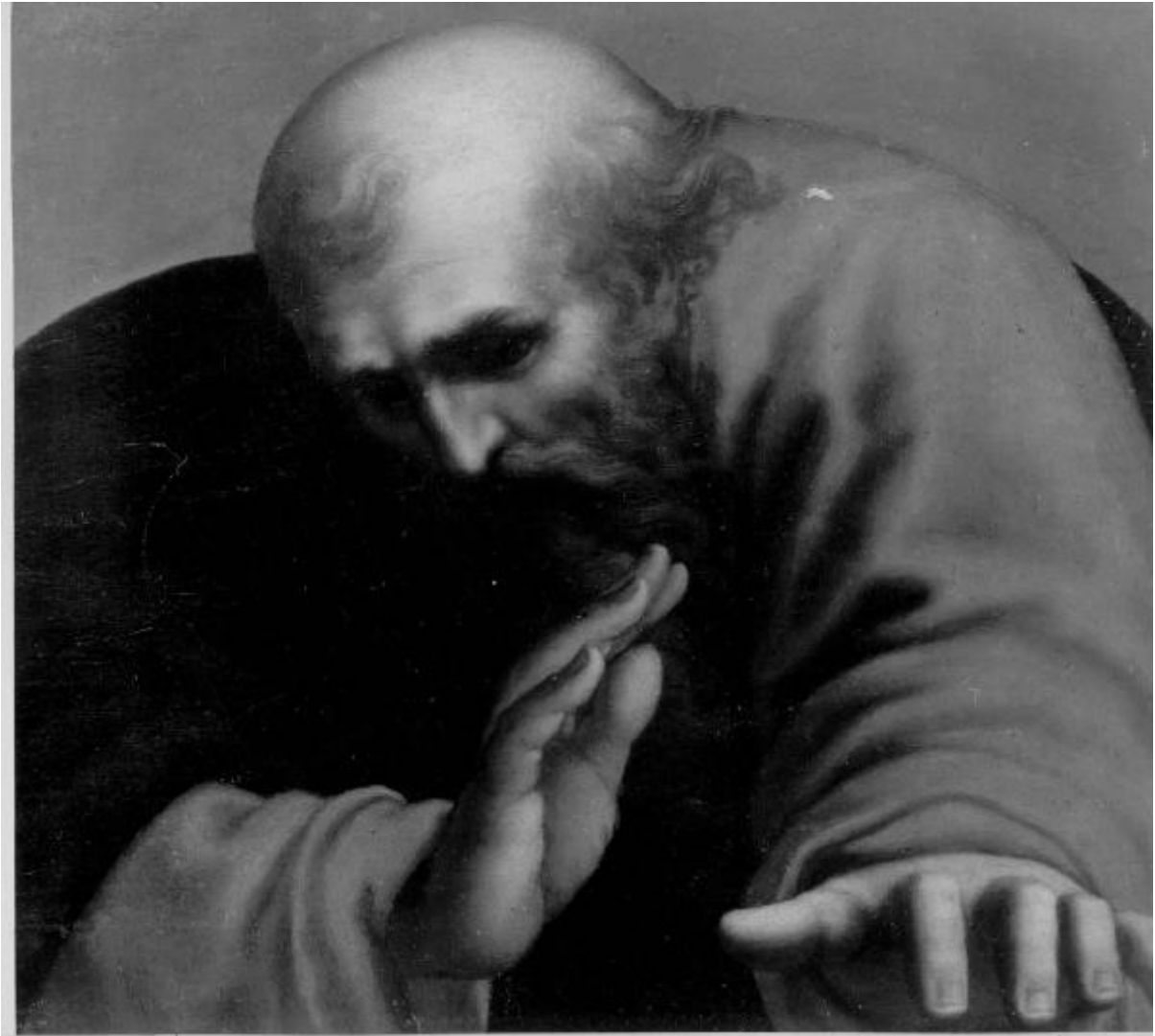


# Eterno Padre

## Cardisco Marco (cerchia)



Link risorsa: <https://www.lombardiabeniculturali.it/opere-arte/schede/B0020-00411/>

Scheda SIRBeC: <https://www.lombardiabeniculturali.it/opere-arte/schede-complete/B0020-00411/>

## CODICI

Unità operativa: B0020

Numero scheda: 411

Codice scheda: B0020-00411

Tipo scheda: OA

Livello ricerca: C

### CODICE UNIVOCO

Codice regione: 03

Numero catalogo generale: 00659482

Ente schedatore: R03/ Raccolte Artistiche del Castello Sforzesco

Ente competente: S27

## RELAZIONI

### RELAZIONI CON ALTRI BENI

Tipo relazione: è compreso

Tipo scheda: COL

Codice IDK della scheda correlata: COL-RL480-0000006

## OGGETTO

Categoria dell'oggetto: pittura

### OGGETTO

Definizione: dipinto

Identificazione: opera isolata

Disponibilità del bene: reale

### SOGGETTO

Categoria generale: sacro

Identificazione: Padre Eterno

Titolo: Eterno Padre

## LOCALIZZAZIONE GEOGRAFICO-AMMINISTRATIVA

## INDICAZIONE DEL CONTENITORE FISICO

Codice del contenitore fisico: 19

Categoria del contenitore fisico: architettura

## LOCALIZZAZIONE GEOGRAFICO-AMMINISTRATIVA ATTUALE

Stato: Italia

Regione: Lombardia

Provincia: MI

Nome provincia: Milano

Codice ISTAT comune: 015146

Comune: Milano

## COLLOCAZIONE SPECIFICA

Tipologia: castello

Denominazione: Castello Sforzesco - complesso

Indirizzo: Piazza Castello

Denominazione struttura conservativa - livello 1: Raccolte Artistiche del Castello Sforzesco

Denominazione struttura conservativa - livello 2: Pinacoteca del Castello Sforzesco

## DATI PATRIMONIALI E COLLEZIONI

Sezione: Pinacoteca

## INVENTARIO

## CRONOLOGIA

### CRONOLOGIA GENERICA

Secolo: sec. XVI

Frazione di secolo: metà

### CRONOLOGIA SPECIFICA

Da: 1540

Validità: ca.

A: 1550

Validità: ca.

Motivazione cronologia: bibliografia

## DEFINIZIONE CULTURALE

### AUTORE

Nome di persona o ente: Cardisco Marco

Tipo intestazione: P

Dati anagrafici/Periodo di attività: notizie 1517-1543

Riferimento all'autore: cerchia

Motivazione dell'attribuzione: bibliografia

### AMBITO CULTURALE

Denominazione: ambito napoletano

Altre attribuzioni: Anonimo bresciano

Altre attribuzioni: Novelli Sebastiano

## DATI TECNICI

### MATERIA E TECNICA

Materia: olio su tavola

### MISURE [1 / 2]

Unità: cm

Altezza: 45.5

Larghezza: 39.5

### MISURE [2 / 2]

Unità: cm

Altezza: 56

Larghezza: 51

Profondità: 5

Specifiche: con cornice

Indicazioni sul soggetto

Dio Padre a mezzo busto, che col capo incassato nelle spalle si sporge, protendendo la sinistra in segno di protezione, e con la destra in gesto quasi di benedizione.

Personaggi: Dio Padre

## CONSERVAZIONE

### STATO DI CONSERVAZIONE [1 / 2]

Data: 1997/12/01

Stato di conservazione: mediocre

Indicazioni specifiche: due piccoli sollevamenti nella parte superiore a sinistra e al centro

### **STATO DI CONSERVAZIONE [2 / 2]**

Data: 2015/01/00

Stato di conservazione: buono

Fonte: Ricognizione patrimoniale e conservativa - studio Torresan Baraldi

## **RESTAURI E ANALISI**

### **RESTAURI**

Data: 2005

Nome operatore: Comolli Chirici Carmela

## **CONDIZIONE GIURIDICA E VINCOLI**

### **CONDIZIONE GIURIDICA**

Indicazione generica: proprietà Ente pubblico territoriale

Indicazione specifica: Comune di Milano

## **FONTI E DOCUMENTI DI RIFERIMENTO**

### **DOCUMENTAZIONE FOTOGRAFICA**

Codice univoco della risorsa: SC\_OA\_B0020-00411\_IMG-0000644739

Genere: documentazione allegata

Tipo: negativo b/n

Codice identificativo: CAF A24720

Collocazione del file nell'archivio locale: Pinacoteca

Nome del file originale: B0020411.jpg

### **BIBLIOGRAFIA**

Genere: bibliografia specifica

Autore: LEONE DE CASTRIS P. in

Titolo libro o rivista: Museo d'Arte Antica del Castello Sforzesco. Pinacoteca. Tomo primo

Luogo di edizione: Milano

Anno di edizione: 1997

V., pp., nn.: pp. 277-278 n. 188

V., tavv., figg.: fig. 188

## COMPILAZIONE

### COMPILAZIONE

Anno di redazione: 1996

Ente compilatore: Raccolte Artistiche del Castello Sforzesco

Nome [1 / 2]: Leone De Castris, Pier Luigi

Nome [2 / 2]: Vecchio, Stefania

Funzionario responsabile: Basso, Laura

### TRASCRIZIONE PER INFORMATIZZAZIONE

Anno di trascrizione/informatizzazione: 1999

Nome: Colombo, Silvia

### AGGIORNAMENTO-REVISIONE [1 / 2]

Anno di aggiornamento/revisione: 2009

Nome: Colace, Raffaella

### AGGIORNAMENTO-REVISIONE [2 / 2]

Anno di aggiornamento/revisione: 2009

Nome: Colace, Raffaella