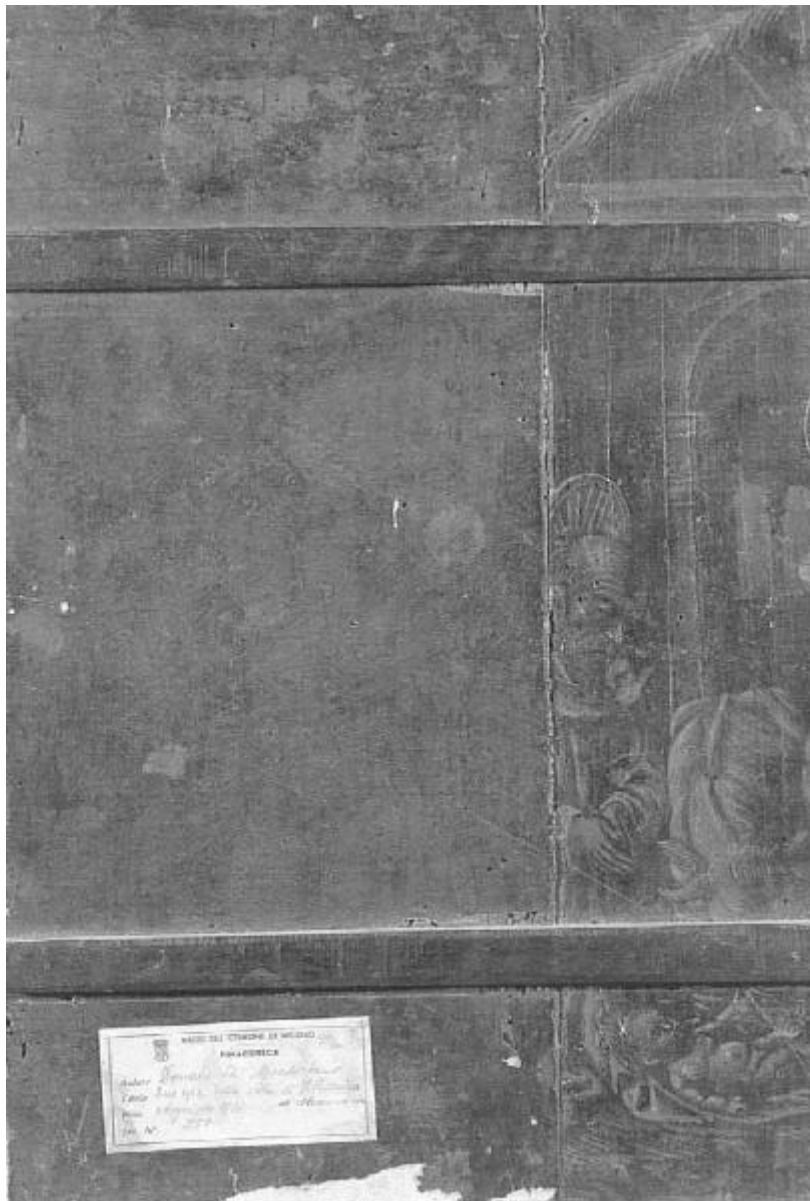


Natività

Pittore lombardo



Link risorsa: <https://www.lombardiabeniculturali.it/opere-arte/schede/B0020-00424/>

Scheda SIRBeC: <https://www.lombardiabeniculturali.it/opere-arte/schede-complete/B0020-00424/>

CODICI

Unità operativa: B0020

Numero scheda: 424

Codice scheda: B0020-00424

Tipo scheda: OA

Livello ricerca: C

CODICE UNIVOCO

Codice regione: 03

Numero catalogo generale: 00659357

Ente schedatore: R03/ Raccolte Artistiche del Castello Sforzesco

Ente competente: S27

RELAZIONI

RELAZIONI CON ALTRI BENI [1 / 3]

Tipo relazione: è compreso

Tipo scheda: COL

Codice IDK della scheda correlata: COL-RL480-0000006

RELAZIONI CON ALTRI BENI [2 / 3]

Tipo relazione: correlazione

Specifiche tipo relazione: correlazione di contesto

Tipo scheda: OA

Codice IDK della scheda correlata: B0020-00422

RELAZIONI CON ALTRI BENI [3 / 3]

Tipo relazione: correlazione

Specifiche tipo relazione: correlazione di contesto

Tipo scheda: OA

Codice IDK della scheda correlata: B0020-00423

OGGETTO

Categoria dell'oggetto: pittura

OGGETTO

Definizione: dipinto

Parti e/o accessori: retro

Identificazione: elemento d'insieme

Disponibilità del bene: reale

SOGGETTO

Categoria generale: sacro

Identificazione: Natività di Gesù

Titolo: Natività

LOCALIZZAZIONE GEOGRAFICO-AMMINISTRATIVA

INDICAZIONE DEL CONTENITORE FISICO

Codice del contenitore fisico: 19

Categoria del contenitore fisico: architettura

LOCALIZZAZIONE GEOGRAFICO-AMMINISTRATIVA ATTUALE

Stato: Italia

Regione: Lombardia

Provincia: MI

Nome provincia: Milano

Codice ISTAT comune: 015146

Comune: Milano

COLLOCAZIONE SPECIFICA

Tipologia: castello

Denominazione: Castello Sforzesco - complesso

Indirizzo: Piazza Castello

Denominazione struttura conservativa - livello 1: Raccolte Artistiche del Castello Sforzesco

Denominazione struttura conservativa - livello 2: Pinacoteca del Castello Sforzesco

Tipologia struttura conservativa: museo

Altra denominazione [1 / 2]: Castello di Porta Giovia

Altra denominazione [2 / 2]: Castello di Porta Giovia

ACCESSIBILITA' DEL BENE

Specifiche: appeso e ancorato con vite a struttura sul verso c'è inv. 251/a

ALTRE LOCALIZZAZIONI GEOGRAFICO-AMMINISTRATIVE

Tipo di localizzazione: luogo di provenienza/collocazione precedente

COLLOCAZIONE SPECIFICA

Denominazione struttura conservativa - livello 1: Collezione Magnani Enrichetta

DATI PATRIMONIALI E COLLEZIONI

Sezione: Pinacoteca

INVENTARIO [1 / 3]

Denominazione: Inventario corrente

Data: 1915

Numero: 0251/b

Transcodifica del numero di inventario: 0251

INVENTARIO [2 / 3]

Data: 1987

Numero: 246

INVENTARIO [3 / 3]

Data: 1997

Numero: 98

CRONOLOGIA

CRONOLOGIA GENERICA

Secolo: sec. XV

Frazione di secolo: fine

CRONOLOGIA SPECIFICA

Da: 1490

Validità: ca.

A: 1500

Validità: ca.

Motivazione cronologia: bibliografia

DEFINIZIONE CULTURALE

AUTORE

Nome di persona o ente: Pittore lombardo

Tipo intestazione: P

Dati anagrafici/Periodo di attività: sec. XV, ultimo quarto

AMBITO CULTURALE

Denominazione: ambito lombardo

DATI TECNICI

MATERIA E TECNICA

Materia: tempera su tavola (monocromo)

MISURE

Unità: cm

Altezza: 44.5

Larghezza: 9

RESTAURI E ANALISI

RESTAURI

Data: 1955

Responsabile scientifico: Baroni Costantino

Nome operatore: Arrigoni Giuseppe

CONDIZIONE GIURIDICA E VINCOLI

CONDIZIONE GIURIDICA

Indicazione generica: proprietà Ente pubblico territoriale

Indicazione specifica: Comune di Milano

Indirizzo: Piazza della Scala, 2 - 20121 Milano

ACQUISIZIONE

Tipo acquisizione: acquisto

Nome: Magnani Enrichetta

Data acquisizione: 1910

Note: fonte: 1910, Acquisto, Magnani Enrichetta

FONTI E DOCUMENTI DI RIFERIMENTO

DOCUMENTAZIONE FOTOGRAFICA [1 / 6]

Genere: documentazione allegata

Tipo: fotocolor

Autore: Anelli, Sergio

Data: 1996/00/00

Codice identificativo: 0251.B_FC

Formato: 10x12

Visibilità immagine: 2

Collocazione del file nell'archivio locale: Pinacoteca\Colori

Nome del file originale: 0251.B_FC.jpg

DOCUMENTAZIONE FOTOGRAFICA [2 / 6]

Genere: documentazione esistente

Codice identificativo: INV.P.0251-B

Collocazione del file nell'archivio locale: Pinacoteca

Nome del file originale: INV.P.0251-B.JPG

DOCUMENTAZIONE FOTOGRAFICA [3 / 6]

Genere: documentazione esistente

Tipo: negativo b/n

Codice identificativo: CAF A25112

DOCUMENTAZIONE FOTOGRAFICA [4 / 6]

Genere: documentazione esistente

Tipo: negativo b/n

Codice identificativo: CAF, Foto Perotti 4535

DOCUMENTAZIONE FOTOGRAFICA [5 / 6]

Genere: documentazione esistente

Tipo: BN

Codice identificativo: CRA

Note: catalogo Electa 1996/97

DOCUMENTAZIONE FOTOGRAFICA [6 / 6]

Codice univoco della risorsa: SC_OA_B0020-00424_IMG-0000644178

Genere: documentazione allegata

Tipo: fotografia b/n

Codice identificativo: B0020-00424_B

Collocazione del file nell'archivio locale: Pinacoteca

Nome del file originale: B0020-00424_B.jpg

BIBLIOGRAFIA [1 / 2]

Genere: bibliografia specifica

Autore: Banti E. IN

Titolo libro o rivista: Museo d'Arte Antica del Castello Sforzesco. Pinacoteca. Tomo primo

Luogo di edizione: Milano

Anno di edizione: 1997

V., pp., nn.: pp. 180-184 n. 98

V., tavv., figg.: fig. 98

BIBLIOGRAFIA [2 / 2]

Genere: bibliografia specifica

Autore: Basso L./ Natale M. (a cura di)

Titolo libro o rivista: La Pinacoteca del Castello Sforzesco a Milano

Luogo di edizione: Milano

Anno di edizione: 2005

V., pp., nn.: pp. 69-70 n. 38

V., tavv., figg.: fig. 38

COMPILAZIONE

COMPILAZIONE

Anno di redazione: 1996

Ente compilatore: Raccolte Artistiche del Castello Sforzesco

Nome [1 / 2]: Banti, Enrica

Nome [2 / 2]: Vecchio, Stefania

Funzionario responsabile: Basso, Laura

TRASCRIZIONE PER INFORMATIZZAZIONE

Anno di trascrizione/informatizzazione: 1999

Nome: Zambrano, Patrizia

AGGIORNAMENTO-REVISIONE [1 / 2]

Anno di aggiornamento/revisione: 2009

Nome: Colace, Raffaella

AGGIORNAMENTO-REVISIONE [2 / 2]

Anno di aggiornamento/revisione: 2009

Nome: Colace, Raffaella