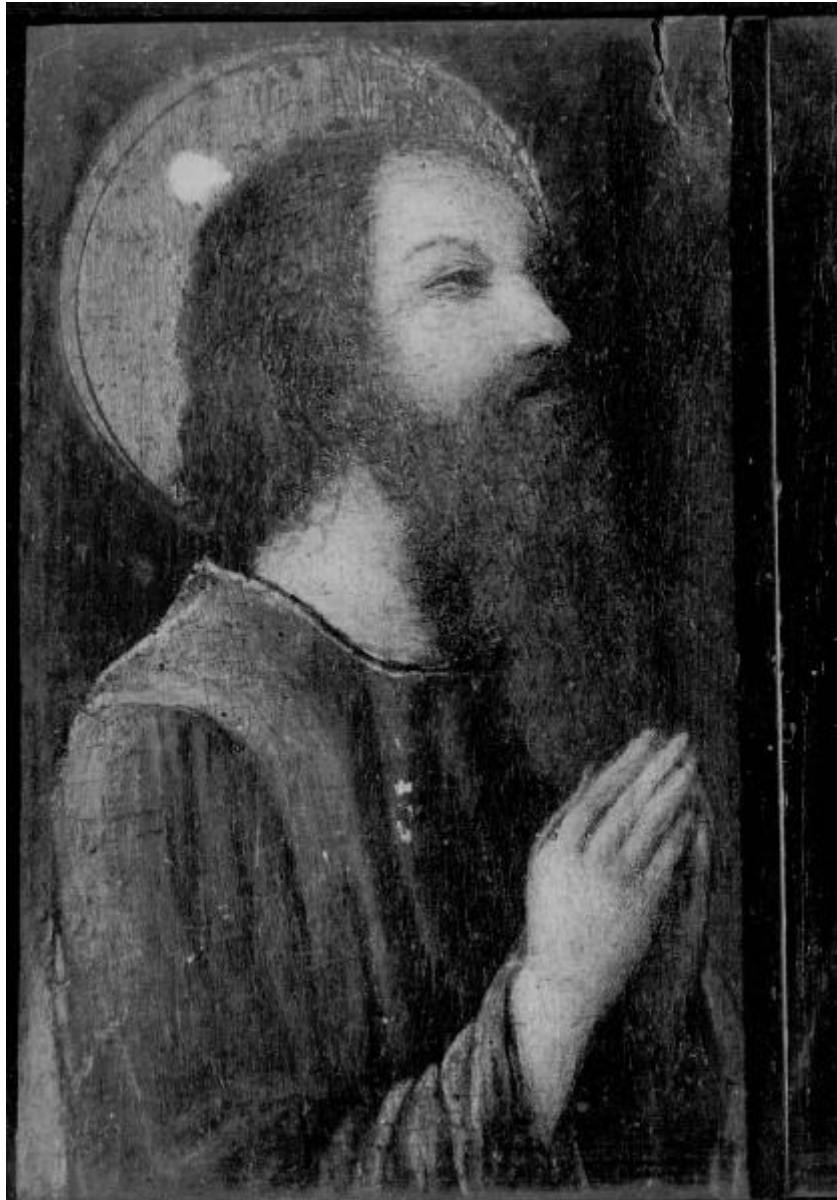


Santo

Pittore lombardo



Link risorsa: <https://www.lombardiabeniculturali.it/opere-arte/schede/B0030-00094/>

Scheda SIRBeC: <https://www.lombardiabeniculturali.it/opere-arte/schede-complete/B0030-00094/>

CODICI

Unità operativa: B0030

Numero scheda: 94

Codice scheda: B0030-00094

Tipo scheda: OA

Livello ricerca: C

CODICE UNIVOCO

Codice regione: 03

Numero catalogo generale: 00659675

Ente schedatore: R03/ Raccolte Artistiche del Castello Sforzesco

Ente competente: S27

RELAZIONI

RELAZIONI CON ALTRI BENI [1 / 2]

Tipo relazione: è compreso

Tipo scheda: COL

Codice IDK della scheda correlata: COL-RL480-0000006

RELAZIONI CON ALTRI BENI [2 / 2]

Tipo relazione: correlazione

Tipo scheda: OA

Codice IDK della scheda correlata: B0030-00095

OGGETTO

Categoria dell'oggetto: pittura

OGGETTO

Definizione: dipinto

Identificazione: elemento d'insieme

Disponibilità del bene: reale

SOGGETTO

Categoria generale: sacro

Identificazione: Santo

Titolo: Santo

LOCALIZZAZIONE GEOGRAFICO-AMMINISTRATIVA

INDICAZIONE DEL CONTENITORE FISICO

Codice del contenitore fisico: 19

Categoria del contenitore fisico: architettura

LOCALIZZAZIONE GEOGRAFICO-AMMINISTRATIVA ATTUALE

Stato: Italia

Regione: Lombardia

Provincia: MI

Nome provincia: Milano

Codice ISTAT comune: 015146

Comune: Milano

COLLOCAZIONE SPECIFICA

Tipologia: castello

Denominazione: Castello Sforzesco - complesso

Indirizzo: Piazza Castello

Denominazione struttura conservativa - livello 1: Raccolte Artistiche del Castello Sforzesco

Denominazione struttura conservativa - livello 2: Pinacoteca del Castello Sforzesco

DATI PATRIMONIALI E COLLEZIONI

Sezione: Pinacoteca

INVENTARIO [1 / 2]

INVENTARIO [2 / 2]

CRONOLOGIA

CRONOLOGIA GENERICA

Secolo: sec. XV

Frazione di secolo: seconda metà

CRONOLOGIA SPECIFICA

Da: 1470

Validità: ca.

A: 1490

Validità: ca.

Motivazione cronologia: bibliografia

DEFINIZIONE CULTURALE

AUTORE

Nome di persona o ente: Pittore lombardo

Tipo intestazione: P

Dati anagrafici/Periodo di attività: sec. XV, seconda metà

Motivazione dell'attribuzione: bibliografia

AMBITO CULTURALE

Denominazione: ambito lombardo

Motivazione dell'attribuzione: bibliografia

DATI TECNICI

MATERIA E TECNICA

Materia: olio su tavola

MISURE [1 / 2]

Unità: cm

Altezza: 10.8

Larghezza: 7

MISURE [2 / 2]

Unità: cm

Altezza: 24.5

Larghezza: 29

Profondità: 5.5

Specifiche: con cornice

Indicazioni sul soggetto: FIGURE: busto di santo. ATTRIBUTI: aureola.

DATI ANALITICI

Notizie storico-critiche

Le due tavolette sono state montate in forma di dittico, ma probabilmente erano in origine scomparti di polittico forse facenti parte di una predella.

CONSERVAZIONE

STATO DI CONSERVAZIONE [1 / 3]

Data: 1997/05/08

Stato di conservazione: buono

STATO DI CONSERVAZIONE [2 / 3]

Data: 1997

Stato di conservazione: discreto

Indicazioni specifiche

la tavoletta è interessata da due fessurazioni all'altezza dell'angolo superiore destro e presenta cretto orizzontale. La pellicola pittorica è consunta su tutta la superficie, si sono completamente perse le velature, come si nota soprattutto nella barba e nella capigliatura dei due santi; anche l'oro che ricopriva le aureole e la corona è caduto.

Fonte: 1997, Museo d'Arte Antica...

STATO DI CONSERVAZIONE [3 / 3]

Data: 2014/05/00

Stato di conservazione: buono

Fonte: Ricognizione patrimoniale e conservativa - studio Torresan Baraldi

RESTAURI E ANALISI

RESTAURI

Data: 1997

Responsabile scientifico: Fiorio Maria Teresa

Nome operatore: Comolli Chirici Carmela

CONDIZIONE GIURIDICA E VINCOLI

CONDIZIONE GIURIDICA

Indicazione generica: proprietà Ente pubblico territoriale

Indicazione specifica: Comune di Milano

MUTAMENTI TITOLARITA'/POSSESSO/DETTENZIONE

Note: DATA: pat

FONTI E DOCUMENTI DI RIFERIMENTO

DOCUMENTAZIONE FOTOGRAFICA

Codice univoco della risorsa: SC_OA_B0030-00094_IMG-0000641020

Genere: documentazione allegata

Tipo: negativo b/n

Codice identificativo: CAF A24941

Collocazione del file nell'archivio locale: Pinacoteca

Nome del file originale: B0030094.jpg

BIBLIOGRAFIA

Genere: bibliografia specifica

Autore: Banti E. in

Titolo libro o rivista: Museo d'Arte Antica del Castello Sforzesco. Pinacoteca. Tomo primo

Luogo di edizione: Milano

Anno di edizione: 1997

V., pp., nn.: p. 212 n. 123

V., tavv., figg.: fig. 123

COMPILAZIONE

COMPILAZIONE

Anno di redazione: 1996

Ente compilatore: Raccolte Artistiche del Castello Sforzesco

Nome [1 / 2]: Banti, Enrica

Nome [2 / 2]: Summa, Adriana

Funzionario responsabile: Basso, Laura

TRASCRIZIONE PER INFORMATIZZAZIONE

Anno di trascrizione/informatizzazione: 2008

Nome: Colace, Raffaella