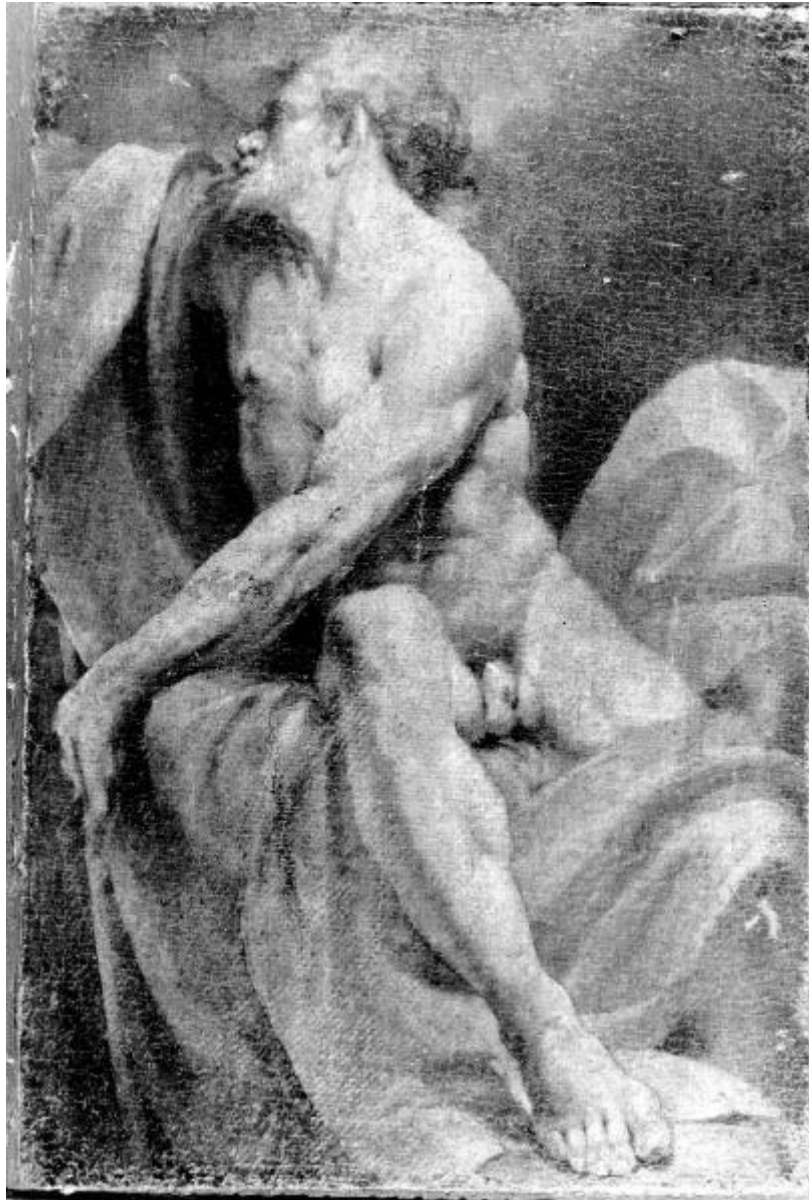


Nudo virile seduto

Pittore lombardo



Link risorsa: <https://www.lombardiabeniculturali.it/opere-arte/schede/B0030-00147/>

Scheda SIRBeC: <https://www.lombardiabeniculturali.it/opere-arte/schede-complete/B0030-00147/>

CODICI

Unità operativa: B0030

Numero scheda: 147

Codice scheda: B0030-00147

Tipo scheda: OA

Livello ricerca: C

CODICE UNIVOCO

Codice regione: 03

Numero catalogo generale: 00659766

Ente schedatore: R03/ Raccolte Artistiche del Castello Sforzesco

Ente competente: S27

RELAZIONI

RELAZIONI CON ALTRI BENI

Tipo relazione: è compreso

Tipo scheda: COL

Codice IDK della scheda correlata: COL-RL480-0000006

OGGETTO

Categoria dell'oggetto: pittura

OGGETTO

Definizione: dipinto

Identificazione: opera isolata

Disponibilità del bene: reale

SOGGETTO

Categoria generale: senza categoria

Identificazione: Figura maschile nuda

Titolo: Nudo virile seduto

LOCALIZZAZIONE GEOGRAFICO-AMMINISTRATIVA

INDICAZIONE DEL CONTENITORE FISICO

Codice del contenitore fisico: 19

Categoria del contenitore fisico: architettura

LOCALIZZAZIONE GEOGRAFICO-AMMINISTRATIVA ATTUALE

Stato: Italia

Regione: Lombardia

Provincia: MI

Nome provincia: Milano

Codice ISTAT comune: 015146

Comune: Milano

COLLOCAZIONE SPECIFICA

Tipologia: castello

Denominazione: Castello Sforzesco - complesso

Indirizzo: Piazza Castello

Denominazione struttura conservativa - livello 1: Raccolte Artistiche del Castello Sforzesco

Denominazione struttura conservativa - livello 2: Pinacoteca del Castello Sforzesco

DATI PATRIMONIALI E COLLEZIONI

Sezione: Pinacoteca

INVENTARIO

CRONOLOGIA

CRONOLOGIA GENERICA

Secolo: sec. XVII

Frazione di secolo: fine/inizio

CRONOLOGIA SPECIFICA

Da: 1690

Validità: ca.

A: 1610

Validità: ca.

Motivazione cronologia: bibliografia

DEFINIZIONE CULTURALE

AUTORE

Nome di persona o ente: Pittore lombardo

Tipo intestazione: P

Dati anagrafici/Periodo di attività: sec. XVII/XVIII, fine/inizio

Motivazione dell'attribuzione: bibliografia

AMBITO CULTURALE

Denominazione: ambito lombardo

Altre attribuzioni: Scuola veneta

DATI TECNICI

MATERIA E TECNICA

Materia: olio su tela applicata su tavola

Note: Precisazione del supporto in occasione della ricognizione patrimoniale e conservativa - studio Torresan Baraldi 2015

MISURE [1 / 2]

Unità: cm

Altezza: 43

Larghezza: 29.5

MISURE [2 / 2]

Unità: cm

Altezza: 52

Larghezza: 39

Profondità: 6

Specifiche: con cornice

Indicazioni sul soggetto: FIGURE: uomo nudo seduto.

CONSERVAZIONE

STATO DI CONSERVAZIONE [1 / 3]

Data: 1997/04/16

Stato di conservazione: discreto

STATO DI CONSERVAZIONE [2 / 3]

Data: 2000

Stato di conservazione: mediocre

Indicazioni specifiche

Alcune lacerazioni, tra cui una al centro che percorre la tela per tutta la sua altezza. La gamma cromatica risulta spenta da una patina di sporco che appiattisce i volumi impedendo una corretta lettura stilistica.

Fonte: 2000, Museo d'Arte Antica...

STATO DI CONSERVAZIONE [3 / 3]

Data: 2015/01/00

Indicazioni specifiche

Da restaurare. Scurimento per polveri depositate, spaccatura verticale al centro della tavola che strappa la tela.

Fonte: Ricognizione patrimoniale e conservativa - studio Torresan Baraldi

RESTAURI E ANALISI

PROGETTI DI INTERVENTI

Descrizione: Il dipinto deve essere pulito

CONDIZIONE GIURIDICA E VINCOLI

CONDIZIONE GIURIDICA

Indicazione generica: proprietà Ente pubblico territoriale

Indicazione specifica: Comune di Milano

FONTI E DOCUMENTI DI RIFERIMENTO

DOCUMENTAZIONE FOTOGRAFICA [1 / 3]

Codice univoco della risorsa: SC_OA_B0030-00147_IMG-0000645168

Genere: documentazione allegata

Tipo: fotografia digitale colore

Autore: Ranzani, Mauro

Data: 2019/00/00

Codice identificativo: 0688_01

Note: Fronte

Formato: 10x12

Collocazione del file nell'archivio locale: Pinacoteca\colori

Nome del file originale: 0688_01.jpg

DOCUMENTAZIONE FOTOGRAFICA [2 / 3]

Codice univoco della risorsa: SC_OA_B0030-00147_IMG-0000645169

Genere: documentazione allegata

Tipo: fotografia digitale colore

Autore: Ranzani, Mauro

Data: 2019/00/00

Codice identificativo: 0688_02

Note: Retro

Formato: 10x12

Collocazione del file nell'archivio locale: Pinacoteca\colori

Nome del file originale: 0688_02.jpg

DOCUMENTAZIONE FOTOGRAFICA [3 / 3]

Codice univoco della risorsa: SC_OA_B0030-00147_IMG-0000645170

Genere: documentazione allegata

Tipo: negativo b/n

Codice identificativo: CAF A25186

Collocazione del file nell'archivio locale: Pinacoteca

Nome del file originale: B0030147.jpg

BIBLIOGRAFIA

Genere: bibliografia specifica

Autore: Colace R. in

Titolo libro o rivista: Museo d'Arte Antica del Castello Sforzesco. Pinacoteca. Tomo quarto (Settecento-Ottocento)

Luogo di edizione: Milano

V., pp., nn.: pp. 234-235 n. 994

V., tavv., figg.: fig. 994

COMPILAZIONE

COMPILAZIONE

Anno di redazione: 1996

Ente compilatore: Raccolte Artistiche del Castello Sforzesco

Nome: Summa, Adriana

Funzionario responsabile: Basso, Laura

AGGIORNAMENTO-REVISIONE [1 / 3]

Anno di aggiornamento/revisione: 1998

Nome: Colace, Raffaella

AGGIORNAMENTO-REVISIONE [2 / 3]

Anno di aggiornamento/revisione: 2007

Nome: Colace, Raffaella

AGGIORNAMENTO-REVISIONE [3 / 3]

Anno di aggiornamento/revisione: 2015

Nome: Colace, Raffaella