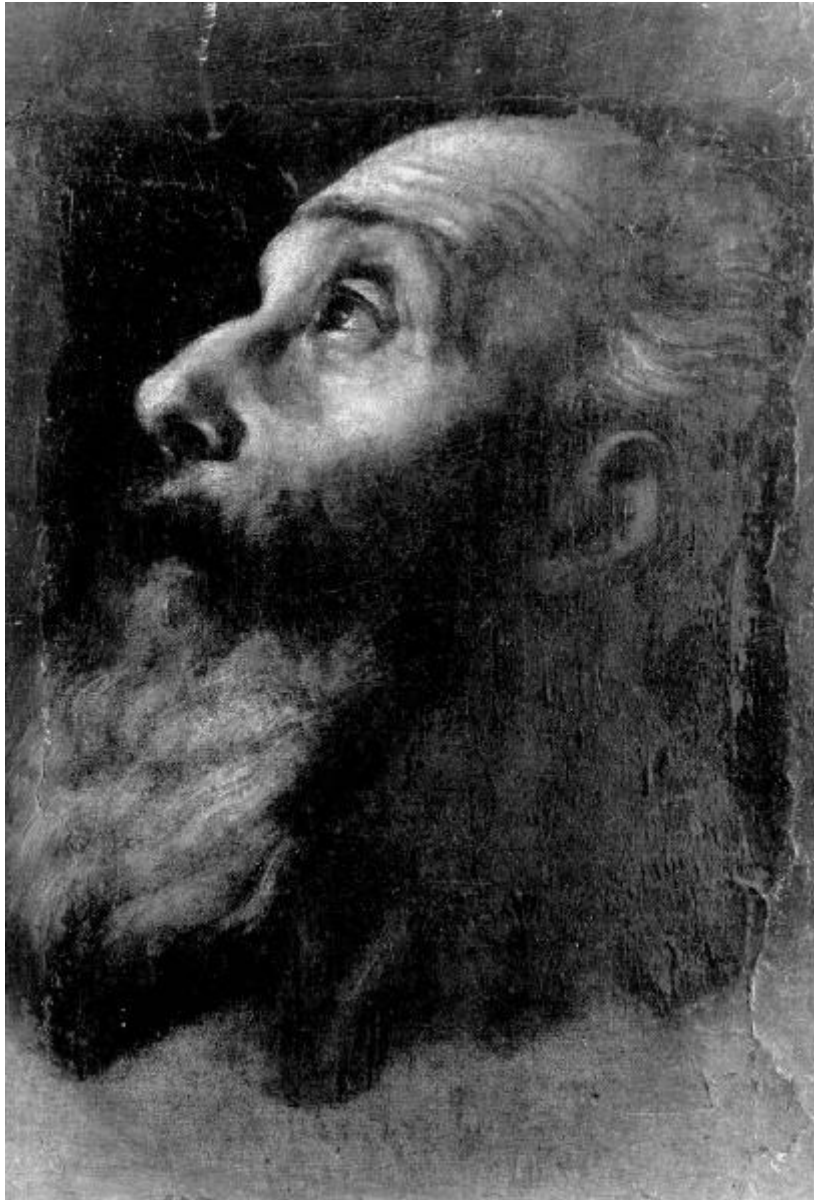


Testa di Apostolo

Vermiglio Giuseppe



Link risorsa: <https://www.lombardiabenculturali.it/opere-arte/schede/B0030-00169/>

Scheda SIRBeC: <https://www.lombardiabenculturali.it/opere-arte/schede-complete/B0030-00169/>

CODICI

Unità operativa: B0030

Numero scheda: 169

Codice scheda: B0030-00169

Tipo scheda: OA

Livello ricerca: C

CODICE UNIVOCO

Codice regione: 03

Numero catalogo generale: 00659276

Ente schedatore: R03/ Raccolte Artistiche del Castello Sforzesco

Ente competente: S27

RELAZIONI

RELAZIONI CON ALTRI BENI

Tipo relazione: è compreso

Tipo scheda: COL

Codice IDK della scheda correlata: COL-RL480-0000006

OGGETTO

Categoria dell'oggetto: pittura

OGGETTO

Definizione: dipinto

Identificazione: opera isolata

Disponibilità del bene: reale

SOGGETTO

Categoria generale: sacro

Identificazione: Testa di Apostolo

Titolo: Testa di Apostolo

LOCALIZZAZIONE GEOGRAFICO-AMMINISTRATIVA

INDICAZIONE DEL CONTENITORE FISICO

Codice del contenitore fisico: 19

Categoria del contenitore fisico: architettura

LOCALIZZAZIONE GEOGRAFICO-AMMINISTRATIVA ATTUALE

Stato: Italia

Regione: Lombardia

Provincia: MI

Nome provincia: Milano

Codice ISTAT comune: 015146

Comune: Milano

COLLOCAZIONE SPECIFICA

Tipologia: castello

Denominazione: Castello Sforzesco - complesso

Indirizzo: Piazza Castello

Denominazione struttura conservativa - livello 1: Raccolte Artistiche del Castello Sforzesco

Denominazione struttura conservativa - livello 2: Pinacoteca del Castello Sforzesco

DATI PATRIMONIALI E COLLEZIONI

Sezione: Pinacoteca

INVENTARIO [1 / 2]

INVENTARIO [2 / 2]

CRONOLOGIA

CRONOLOGIA GENERICA

Secolo: sec. XVII

Frazione di secolo: secondo quarto

CRONOLOGIA SPECIFICA

Da: 1630

Validità: ca.

A: 1635

Validità: ca.

Motivazione cronologia: bibliografia

DEFINIZIONE CULTURALE

AUTORE

Nome di persona o ente: Vermiglio Giuseppe

Tipo intestazione: P

Dati anagrafici/Periodo di attività: 1587/1635 post

Codice scheda autore: RL010-02270

Motivazione dell'attribuzione: bibliografia

AMBITO CULTURALE

Denominazione: ambito lombardo-piemontese

Altre attribuzioni: Scuola bolognese

DATI TECNICI

MATERIA E TECNICA

Materia: olio su carta applicata su tela

MISURE

Unità: cm

Altezza: 43

Larghezza: 31

Indicazioni sul soggetto: FIGURE: testa di apostolo barbuto.

DATI ANALITICI

STEMMI, EMBLEMI, MARCHI

Classe di appartenenza: sigillo

Posizione: sul retro

CONSERVAZIONE

STATO DI CONSERVAZIONE [1 / 2]

Data: 1997/03/07

Stato di conservazione: mediocre

STATO DI CONSERVAZIONE [2 / 2]

Data: 2015/01/00

Indicazioni specifiche: Cadute, sollevamenti, polveri depositate.

Fonte: Ricognizione patrimoniale e conservativa - studio Torresan Baraldi

RESTAURI E ANALISI

RESTAURI

Data: 1926 ante

Descrizione intervento: Foderatura della tela

PROGETTI DI INTERVENTI

Descrizione: Il dipinto deve essere restaurato

CONDIZIONE GIURIDICA E VINCOLI

CONDIZIONE GIURIDICA

Indicazione generica: proprietà Ente pubblico territoriale

Indicazione specifica: Comune di Milano

FONTI E DOCUMENTI DI RIFERIMENTO

DOCUMENTAZIONE FOTOGRAFICA [1 / 3]

Codice univoco della risorsa: SC_OA_B0030-00169_IMG-0000643048

Genere: documentazione allegata

Tipo: fotografia digitale colore

Autore: Lacitignola, Fulvio

Data: 2017/05/29

Codice identificativo: 0147_01

Collocazione del file nell'archivio locale: Pinacoteca\Colori

Nome del file originale: 0147_01.jpg

DOCUMENTAZIONE FOTOGRAFICA [2 / 3]

Codice univoco della risorsa: SC_OA_B0030-00169_IMG-0000643049

Genere: documentazione allegata

Tipo: fotografia digitale colore

Autore: Lacitignola, Fulvio

Data: 2017/05/29

Codice identificativo: 0147_02

Collocazione del file nell'archivio locale: Pinacoteca\Colori

Nome del file originale: 0147_02.jpg

DOCUMENTAZIONE FOTOGRAFICA [3 / 3]

Codice univoco della risorsa: SC_OA_B0030-00169_IMG-0000643050

Genere: documentazione allegata

Tipo: negativo b/n

Codice identificativo: CAF A24816

Collocazione del file nell'archivio locale: Pinacoteca

Nome del file originale: B0030169.jpg

FONTI E DOCUMENTI

Denominazione: Verbale. Dono del Signor Don Camillo Tanzi

Data: 1881

Foglio Carta: n. 64

Nome dell'archivio: Archivio CRA

BIBLIOGRAFIA [1 / 4]

Genere: bibliografia di confronto

Autore: Frangi F.

Titolo libro o rivista

"Giuseppe Vermiglio tra Caravaggio e Federico Borromeo" in Scritti di Storia dell'Arte in onore di Mina Gregori

Luogo di edizione: Cinisello Balsamo

Anno di edizione: 1994

V., pp., nn.: pp. 168-169

BIBLIOGRAFIA [2 / 4]

Genere: bibliografia di confronto

Autore: Frangi F. in

Titolo libro o rivista: Dalla Banca al Museo. La Collezione d'arte del Credito Bergamasco

Luogo di edizione: Milano

Anno di edizione: 1996

V., pp., nn.: pp. 73-75

BIBLIOGRAFIA [3 / 4]

Genere: bibliografia specifica

Autore: Terzaghi M. C. in

Titolo libro o rivista: Museo d'Arte Antica del Castello Sforzesco. Pinacoteca. Tomo terzo (Seicento)

Luogo di edizione: Milano

V., pp., nn.: pp. 303-304 n. 696

V., tavv., figg.: fig. 696

BIBLIOGRAFIA [4 / 4]

Genere: bibliografia di confronto

Autore: Terzaghi M. C.

Titolo libro o rivista: Giuseppe Vermiglio lombardo e piemontese in "Paragone", LI, 29

Anno di edizione: 2000

V., pp., nn.: pp. 38-60

COMPILAZIONE

COMPILAZIONE

Anno di redazione: 1996

Ente compilatore: Raccolte Artistiche del Castello Sforzesco

Nome: Summa, Adriana

Funzionario responsabile: Basso, Laura

AGGIORNAMENTO-REVISIONE [1 / 2]

Anno di aggiornamento/revisione: 1997

Nome: Terzaghi, Cristina

AGGIORNAMENTO-REVISIONE [2 / 2]

Anno di aggiornamento/revisione: 2007

Nome: Colace, Raffaella