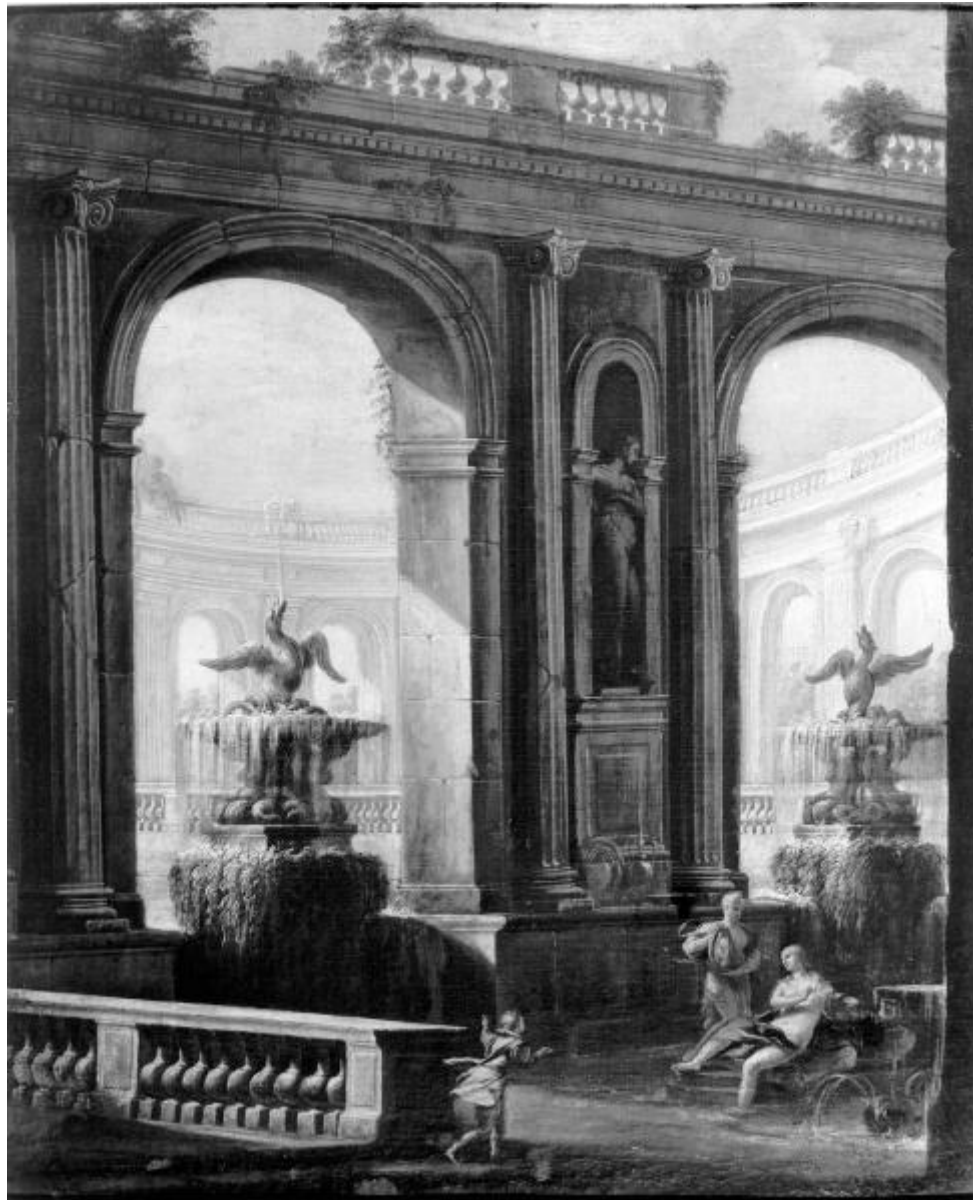


## Esedra architettonica con figure

Mazzolino Donato; Mariani Giuseppe



Link risorsa: <https://www.lombardiabenculturali.it/opere-arte/schede/B0030-00240/>

Scheda SIRBeC: <https://www.lombardiabenculturali.it/opere-arte/schede-complete/B0030-00240/>

## CODICI

Unità operativa: B0030

Numero scheda: 240

Codice scheda: B0030-00240

Tipo scheda: OA

Livello ricerca: C

### CODICE UNIVOCO

Codice regione: 03

Numero catalogo generale: 00659846

Ente schedatore: R03/ Raccolte Artistiche del Castello Sforzesco

Ente competente: S27

## RELAZIONI

### RELAZIONI CON ALTRI BENI

Tipo relazione: è compreso

Tipo scheda: COL

Codice IDK della scheda correlata: COL-RL480-0000006

## OGGETTO

Categoria dell'oggetto: pittura

### OGGETTO

Definizione: dipinto

Identificazione: opera isolata

Disponibilità del bene: reale

### SOGGETTO

Categoria generale: veduta

Identificazione: Veduta di cortile con esedra

Titolo: Esedra architettonica con figure

## LOCALIZZAZIONE GEOGRAFICO-AMMINISTRATIVA

## INDICAZIONE DEL CONTENITORE FISICO

Codice del contenitore fisico: 19

Categoria del contenitore fisico: architettura

## LOCALIZZAZIONE GEOGRAFICO-AMMINISTRATIVA ATTUALE

Stato: Italia

Regione: Lombardia

Provincia: MI

Nome provincia: Milano

Codice ISTAT comune: 015146

Comune: Milano

## COLLOCAZIONE SPECIFICA

Tipologia: castello

Denominazione: Castello Sforzesco - complesso

Indirizzo: Piazza Castello

Denominazione struttura conservativa - livello 1: Raccolte Artistiche del Castello Sforzesco

Denominazione struttura conservativa - livello 2: Pinacoteca del Castello Sforzesco

## DATI PATRIMONIALI E COLLEZIONI

Sezione: Pinacoteca

**INVENTARIO [1 / 2]**

**INVENTARIO [2 / 2]**

**STIMA**

## CRONOLOGIA

### CRONOLOGIA GENERICA

Secolo: sec. XVIII

Frazione di secolo: prima metà

### CRONOLOGIA SPECIFICA

Da: 1700

Validità: ca.

A: 1743

Validità: ca.

Motivazione cronologia: bibliografia

## DEFINIZIONE CULTURALE

### AUTORE [1 / 2]

Ruolo: figurista

Nome di persona o ente: Mazzolino Donato

Tipo intestazione: P

Dati anagrafici/Periodo di attività: documentato dal 1689 al 1743

Motivazione dell'attribuzione: bibliografia

### AUTORE [2 / 2]

Ruolo: quadraturista

Nome di persona o ente: Mariani Giuseppe

Tipo intestazione: P

Dati anagrafici/Periodo di attività: attivo nella prima metà del sec. XVIII

Motivazione dell'attribuzione: bibliografia

## AMBITO CULTURALE

Denominazione: ambito milanese

Altre attribuzioni: Vedutista romano

## DATI TECNICI

### MATERIA E TECNICA

Materia: olio su tela

### MISURE [1 / 2]

Unità: cm

Altezza: 67

Larghezza: 54

### MISURE [2 / 2]

Unità: cm

Altezza: 73

Larghezza: 60.5

Profondità: 4

Specifiche: con cornice

Indicazioni sul soggetto

ELEMENTI ARCHITETTONICI: esedra; loggiato; balaustra. SCULTURE: fontana; statua. FIGURE.

## CONSERVAZIONE

### STATO DI CONSERVAZIONE

Stato di conservazione: non specificato

Fonte: Ricognizione patrimoniale e conservativa - studio Torresan Baraldi

## RESTAURI E ANALISI

### RESTAURI [1 / 2]

Data: 1959

Nome operatore: Balconi Giuseppe

### RESTAURI [2 / 2]

Data: 2010/ 2011

Note: Restaurato 14/3/2011

Nome operatore: Laboratorio di restauro (Baraldi - Torresan)

## CONDIZIONE GIURIDICA E VINCOLI

### CONDIZIONE GIURIDICA

Indicazione generica: proprietà Ente pubblico territoriale

Indicazione specifica: Comune di Milano

## FONTI E DOCUMENTI DI RIFERIMENTO

### DOCUMENTAZIONE FOTOGRAFICA [1 / 4]

Genere: documentazione esistente

Tipo: negativo b/n

Codice identificativo: CAF A24559

### DOCUMENTAZIONE FOTOGRAFICA [2 / 4]

Genere: documentazione esistente

Tipo: negativo lastra

Codice identificativo: CAF B996

**DOCUMENTAZIONE FOTOGRAFICA [3 / 4]**

Codice univoco della risorsa: SC\_OA\_B0030-00240\_IMG-0000644328

Genere: documentazione allegata

Tipo: fotografia digitale colore

Autore: Anelli, Sergio

Data: 1996/00/00

Codice identificativo: 0778\_01

Formato: 10x12

Collocazione del file nell'archivio locale: Pinacoteca\colori

Nome del file originale: 0778\_01.jpg

**DOCUMENTAZIONE FOTOGRAFICA [4 / 4]**

Codice univoco della risorsa: SC\_OA\_B0030-00240\_IMG-0000644329

Genere: documentazione allegata

Tipo: fotografia b/n

Codice identificativo: B0030240

Collocazione del file nell'archivio locale: Pinacoteca

Nome del file originale: B0030240.jpg

**FONTI E DOCUMENTI**

Tipo: inventario

Denominazione

Inventario della Raccolta Durini e di tutto quanto era contenuto nella casa di via Guastalla 23 in data 17 giugno 1934

Data: 1934

Foglio Carta: n. 275

Nome dell'archivio: Archivio CRA

**BIBLIOGRAFIA [1 / 2]**

Genere: bibliografia di confronto

Autore: Bianchi E. in

Titolo libro o rivista: Quadreria dell'Arcivescovado

Luogo di edizione: Milano

Anno di edizione: 1999

V., pp., nn.: pp. 269-272

**BIBLIOGRAFIA [2 / 2]**

Genere: bibliografia specifica

Autore: Bianchi E. in

Titolo libro o rivista: Museo d'Arte Antica del Castello Sforzesco. Pinacoteca. Tomo quarto (Settecento-Ottocento)

Luogo di edizione: Milano

Anno di edizione: 2000

V., pp., nn.: pp. 178-179 n. 949

V., tavv., figg.: fig. 949

## COMPILAZIONE

### COMPILAZIONE

Anno di redazione: 1996

Ente compilatore: Raccolte Artistiche del Castello Sforzesco

Nome: Summa, Adriana

Funzionario responsabile: Basso, Laura

#### **AGGIORNAMENTO-REVISIONE [1 / 5]**

Anno di aggiornamento/revisione: 1998

Nome: Bianchi, Eugenia

#### **AGGIORNAMENTO-REVISIONE [2 / 5]**

Anno di aggiornamento/revisione: 2007

Nome: Colace, Raffaella

#### **AGGIORNAMENTO-REVISIONE [3 / 5]**

Anno di aggiornamento/revisione: 2011

Nome: Colace, Raffaella

#### **AGGIORNAMENTO-REVISIONE [4 / 5]**

Anno di aggiornamento/revisione: 2015

Nome: Colace, Raffaella

#### **AGGIORNAMENTO-REVISIONE [5 / 5]**

Anno di aggiornamento/revisione: 2016

Nome: Colace, Raffaella