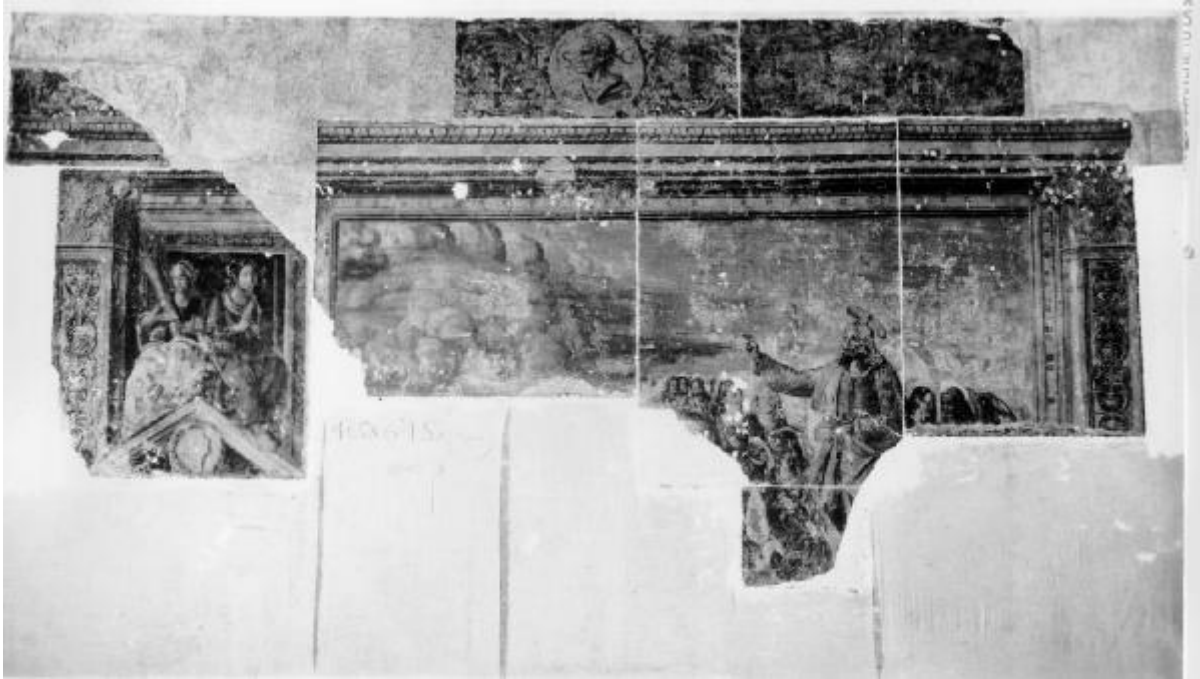


Frammento di lesena

Pittore lombardo (leonardesco)



Link risorsa: <https://www.lombardiabeniculturali.it/opere-arte/schede/B0030-00352/>

Scheda SIRBeC: <https://www.lombardiabeniculturali.it/opere-arte/schede-complete/B0030-00352/>

CODICI

Unità operativa: B0030

Numero scheda: 352

Codice scheda: B0030-00352

Tipo scheda: OA

Livello ricerca: C

CODICE UNIVOCO

Codice regione: 03

Numero catalogo generale: 00659241

Ente schedatore: R03/ Raccolte Artistiche del Castello Sforzesco

Ente competente: S27

RELAZIONI

STRUTTURA COMPLESSA

Livello: 3

Codice IDK della scheda madre: B0280-00010

RELAZIONI CON ALTRI BENI [1 / 5]

Tipo scheda: COL

Codice IDK della scheda correlata: COL-RL480-0000006

RELAZIONI CON ALTRI BENI [2 / 5]

Tipo relazione: correlazione

Tipo scheda: OA

Codice IDK della scheda correlata: B0030-00353

RELAZIONI CON ALTRI BENI [3 / 5]

Tipo relazione: correlazione

Tipo scheda: OA

Codice IDK della scheda correlata: B0030-00354

RELAZIONI CON ALTRI BENI [4 / 5]

Tipo relazione: correlazione

Tipo scheda: OA

Codice IDK della scheda correlata: B0030-00355

RELAZIONI CON ALTRI BENI [5 / 5]

Tipo relazione: correlazione

Tipo scheda: OA

Codice IDK della scheda correlata: B0030-00356

OGGETTO

Categoria dell'oggetto: pittura

OGGETTO

Definizione: decorazione parietale

Identificazione: frammento

Disponibilità del bene: reale

SOGGETTO

Categoria generale: sacro

Identificazione: Lesena

Titolo: Frammento di lesena

LOCALIZZAZIONE GEOGRAFICO-AMMINISTRATIVA

INDICAZIONE DEL CONTENITORE FISICO

Codice del contenitore fisico: 19

Categoria del contenitore fisico: architettura

LOCALIZZAZIONE GEOGRAFICO-AMMINISTRATIVA ATTUALE

Stato: Italia

Regione: Lombardia

Provincia: MI

Nome provincia: Milano

Codice ISTAT comune: 015146

Comune: Milano

COLLOCAZIONE SPECIFICA

Tipologia: castello

Denominazione: Castello Sforzesco - complesso

Indirizzo: Piazza Castello

Denominazione struttura conservativa - livello 1: Raccolte Artistiche del Castello Sforzesco

Denominazione struttura conservativa - livello 2: Pinacoteca del Castello Sforzesco

DATI PATRIMONIALI E COLLEZIONI

Sezione: Pinacoteca

INVENTARIO

CRONOLOGIA

CRONOLOGIA GENERICA

Secolo: secc. XV/ XVI

Frazione di secolo: fine/inizio

CRONOLOGIA SPECIFICA

Da: 1490

A: 1510

Motivazione cronologia: bibliografia

DEFINIZIONE CULTURALE

AUTORE

Nome di persona o ente: Pittore lombardo (leonardesco)

Tipo intestazione: P

Dati anagrafici/Periodo di attività: sec. XVI, inizio

Motivazione dell'attribuzione: bibliografia

AMBITO CULTURALE

Denominazione: ambito lombardo

DATI TECNICI

MATERIA E TECNICA

Materia: affresco strappato trasportato su tela

MISURE

Unità: cm

Altezza: 90

Larghezza: 60

DATI ANALITICI

DESCRIZIONE

Note

fonte: Ripresa grottesche, Pinturicchio, Cappella Bufalini Roma, S. Maria in Aracoeli

fonte: Ripresa Bottega del Peruzzi, Storie di Traiano, Salone Riario Ostia, Episcopio

Indicazioni sul soggetto

All'interno di una decorazione a candelabre si raffigurano diversi motivi, antropomorfi, zoomorfi e fitomorfi: un'aquila, un vaso con foglie di palma, una testa di cherubino alata.

Elementi architettonici: cornice, incrostazione marmorea.

Animali: aquila.

Decorazioni: vaso, palma.

Figure: cherubini(teste)

RESTAURI E ANALISI

RESTAURI [1 / 3]

Data: 1881

Descrizione intervento: Trasporto su tela

RESTAURI [2 / 3]

Data: 1955

Nome operatore: Della Rotta Ottemi

RESTAURI [3 / 3]

Data: 2002-2009

Nome operatore: Lucchini Anna

CONDIZIONE GIURIDICA E VINCOLI

CONDIZIONE GIURIDICA

Indicazione generica: proprietà Ente pubblico territoriale

Indicazione specifica: Comune di Milano

MUTAMENTI TITOLARITA'/POSSESSO/DETTENZIONE

Note: DATA: debo

FONTI E DOCUMENTI DI RIFERIMENTO

DOCUMENTAZIONE FOTOGRAFICA [1 / 3]

Genere: documentazione esistente

Codice identificativo: INV_P_0122

Collocazione del file nell'archivio locale: Pinacoteca

Nome del file originale: INV_P_0122.jpg

DOCUMENTAZIONE FOTOGRAFICA [2 / 3]

Genere: documentazione esistente

Tipo: xxx

Codice identificativo: xxx

DOCUMENTAZIONE FOTOGRAFICA [3 / 3]

Codice univoco della risorsa: SC_OA_B0030-00352_IMG-0000641728

Genere: documentazione allegata

Tipo: fotografia b/n

Codice identificativo: B0030352

Collocazione del file nell'archivio locale: Pinacoteca

Nome del file originale: B0030352.jpg

BIBLIOGRAFIA [1 / 17]

Genere: bibliografia specifica

Autore: Torre

Anno di edizione: 1714

V., pp., nn.: 41

BIBLIOGRAFIA [2 / 17]

Genere: bibliografia specifica

Autore: Burckhardt

Anno di edizione: 1898

V., pp., nn.: 121

BIBLIOGRAFIA [3 / 17]

Genere: bibliografia specifica

Autore: Jacobsen E.

Titolo libro o rivista: La Galleria del Castello Sforzesco... in "L'Arte", IV

Anno di edizione: 1901

V., pp., nn.: 297

BIBLIOGRAFIA [4 / 17]

Genere: bibliografia specifica

Autore: Vicenzi C.

Titolo libro o rivista: Milano, Castello Sforzesco: le Pitture...in "L'Arte"

BIBLIOGRAFIA [5 / 17]

Genere: bibliografia specifica

Autore: Frizzoni G.

Titolo libro o rivista: Note sulla Pinacoteca

Anno di edizione: 1915

V., pp., nn.: 29-133

BIBLIOGRAFIA [6 / 17]

Genere: bibliografia specifica

Autore: Suida W.

Titolo libro o rivista: Leonardo und...

Anno di edizione: 1929

V., pp., nn.: 184

BIBLIOGRAFIA [7 / 17]

Genere: bibliografia specifica

Autore: Berenson B.

Titolo libro o rivista: Pitture Italiane...

Anno di edizione: 1936

V., pp., nn.: 405

BIBLIOGRAFIA [8 / 17]

Genere: bibliografia specifica

Autore: Nicodemi G.

Anno di edizione: 1938

V., pp., nn.: 115-120

BIBLIOGRAFIA [9 / 17]

Genere: bibliografia specifica

Autore: Venturoli P.

Anno di edizione: 1969

V., pp., nn.: 432-439

BIBLIOGRAFIA [10 / 17]

Genere: bibliografia specifica

Autore: Romano G.

Anno di edizione: 1978

V., pp., nn.: 23

BIBLIOGRAFIA [11 / 17]

Genere: bibliografia specifica

Autore: Cannata

Anno di edizione: 1983

V., pp., nn.: 24

BIBLIOGRAFIA [12 / 17]

Genere: bibliografia specifica

Autore: Sricchia/ Santoro

Anno di edizione: 1983

V., pp., nn.: 225

BIBLIOGRAFIA [13 / 17]

Genere: bibliografia specifica

Autore: Fiorio M. T.

Titolo libro o rivista: La collezione di affreschi...

Anno di edizione: 1984

V., pp., nn.: 16-21

BIBLIOGRAFIA [14 / 17]

Genere: bibliografia specifica

Autore: Fiorio M. T./ Garberi Precerutti M.

Titolo libro o rivista: La Pinacoteca del Castello Sforzesco

Anno di edizione: 1987

V., pp., nn.: 99-100

BIBLIOGRAFIA [15 / 17]

Genere: bibliografia specifica

Autore: Agosti/ Farinella

Anno di edizione: 1989

V., pp., nn.: 325-333

BIBLIOGRAFIA [16 / 17]

Genere: bibliografia specifica

Autore: Carminati

Titolo libro o rivista: Cesare da Sesto

Anno di edizione: 1994

V., pp., nn.: 44-46

BIBLIOGRAFIA [17 / 17]

Genere: bibliografia specifica

Autore: Banti E.

Titolo libro o rivista: Museo d'Arte Antica del Castello Sforzesco. Pinacoteca. Tomo secondo (Cinquecento)

Anno di edizione: 1999

V., pp., nn.: 214-222

COMPILAZIONE

COMPILAZIONE

Anno di redazione: 1996

Ente compilatore: Raccolte Artistiche del Castello Sforzesco

Nome: Basso, Laura

Funzionario responsabile: Basso, Laura

AGGIORNAMENTO-REVISIONE [1 / 5]

Anno di aggiornamento/revisione: 1997

Nome: Banti, Enrica

AGGIORNAMENTO-REVISIONE [2 / 5]

Anno di aggiornamento/revisione: 2000

Nome: DEbolini, Francesca

AGGIORNAMENTO-REVISIONE [3 / 5]

Anno di aggiornamento/revisione: 2007

Nome: Colace, Raffaella

AGGIORNAMENTO-REVISIONE [4 / 5]

Anno di aggiornamento/revisione: 2011

Nome: Colace, Raffaella

AGGIORNAMENTO-REVISIONE [5 / 5]

Anno di aggiornamento/revisione: 2015

Nome: Colace, Raffaella