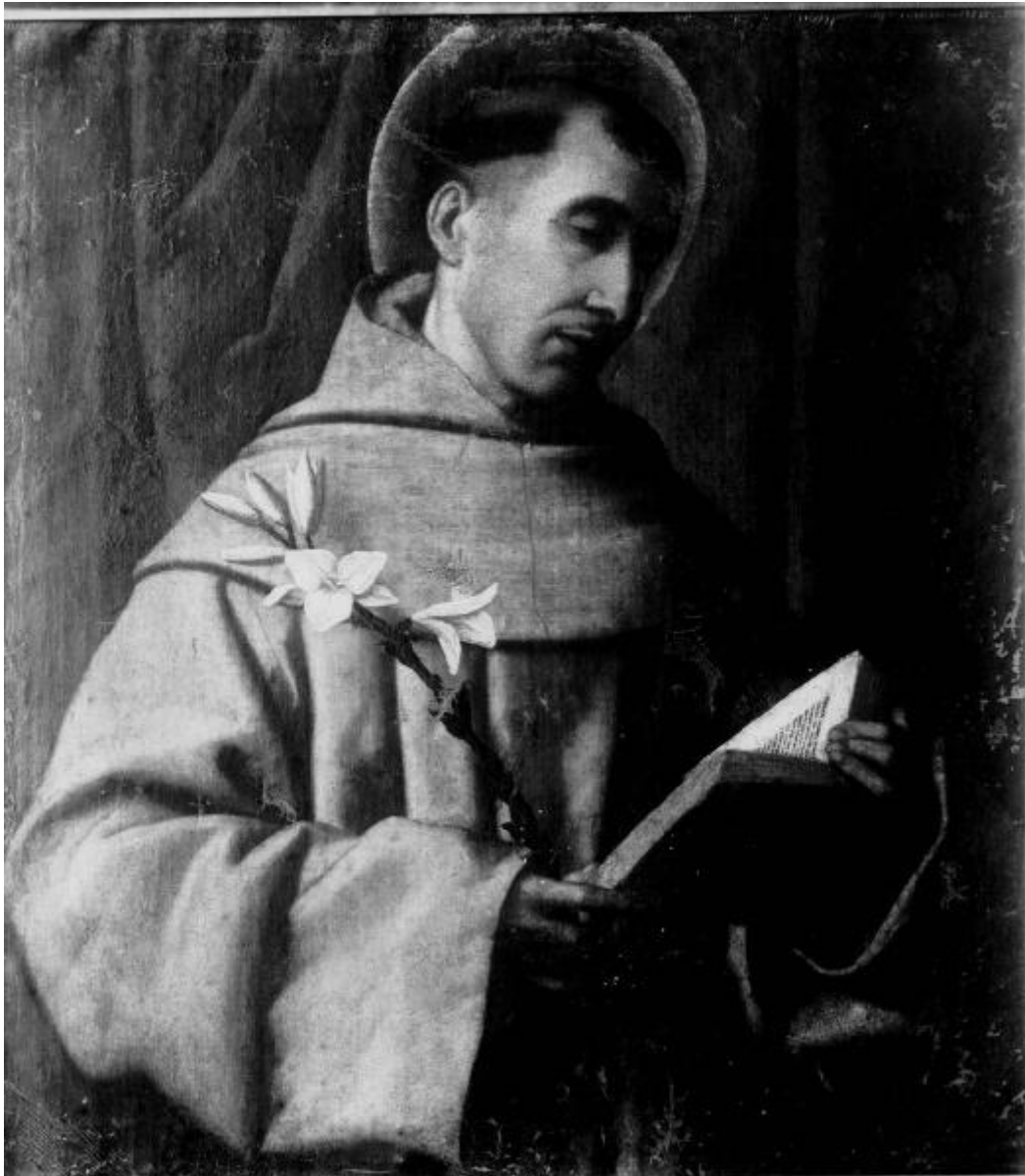


## Sant'Antonio da Padova

Bonvicino Alessandro detto Moretto



Link risorsa: <https://www.lombardiabeniculturali.it/opere-arte/schede/B0030-00372/>

Scheda SIRBeC: <https://www.lombardiabeniculturali.it/opere-arte/schede-complete/B0030-00372/>

## CODICI

Unità operativa: B0030

Numero scheda: 372

Codice scheda: B0030-00372

Tipo scheda: OA

Livello ricerca: C

### CODICE UNIVOCO

Codice regione: 03

Numero catalogo generale: 00659505

Ente schedatore: R03/ Raccolte Artistiche del Castello Sforzesco

Ente competente: S27

## RELAZIONI

### RELAZIONI CON ALTRI BENI

Tipo relazione: è compreso

Tipo scheda: COL

Codice IDK della scheda correlata: COL-RL480-0000006

## OGGETTO

Categoria dell'oggetto: pittura

### OGGETTO

Definizione: dipinto

Identificazione: opera isolata

Disponibilità del bene: reale

### SOGGETTO

Categoria generale: sacro

Identificazione: Sant'Antonio da Padova

Titolo: Sant'Antonio da Padova

## LOCALIZZAZIONE GEOGRAFICO-AMMINISTRATIVA

### **INDICAZIONE DEL CONTENITORE FISICO**

Codice del contenitore fisico: 19

Categoria del contenitore fisico: architettura

### **LOCALIZZAZIONE GEOGRAFICO-AMMINISTRATIVA ATTUALE**

Stato: Italia

Regione: Lombardia

Provincia: MI

Nome provincia: Milano

Codice ISTAT comune: 015146

Comune: Milano

### **COLLOCAZIONE SPECIFICA**

Tipologia: castello

Denominazione: Castello Sforzesco - complesso

Indirizzo: Piazza Castello

Denominazione struttura conservativa - livello 1: Raccolte Artistiche del Castello Sforzesco

Denominazione struttura conservativa - livello 2: Pinacoteca del Castello Sforzesco

Tipologia struttura conservativa: museo

Altra denominazione [1 / 2]: Castello di Porta Giovia

Altra denominazione [2 / 2]: Castello di Porta Giovia

### **ACCESSIBILITA' DEL BENE**

Specifiche: appeso a struttura

## **ALTRE LOCALIZZAZIONI GEOGRAFICO-AMMINISTRATIVE**

Tipo di localizzazione: luogo di provenienza/collocazione precedente

### **LOCALIZZAZIONE GEOGRAFICO-AMMINISTRATIVA [1 / 3]**

Continente: Europa

Stato: Italia

Regione: Lombardia

Provincia: BS

Comune: Brescia

### **COLLOCAZIONE SPECIFICA [1 / 3]**

Denominazione struttura conservativa - livello 1: Collezione Lechi Faustino

**DATA [1 / 3]**

Data ingresso: Sec. XVIII

Data uscita: 1802/post

Tipo di localizzazione: luogo di provenienza/collocazione precedente

**LOCALIZZAZIONE GEOGRAFICO-AMMINISTRATIVA [2 / 3]**

Continente: Europa

Stato: Italia

Regione: Lombardia

Provincia: MI

Comune: Milano

**COLLOCAZIONE SPECIFICA [2 / 3]**

Denominazione struttura conservativa - livello 1: Collezione Ciceri Francesco

**DATA [2 / 3]**

Data ingresso: 1802 - 1805

Data uscita: 1835

Tipo di localizzazione: luogo di provenienza/collocazione precedente

**LOCALIZZAZIONE GEOGRAFICO-AMMINISTRATIVA [3 / 3]**

Continente: Europa

Stato: Italia

Regione: Lombardia

Provincia: MI

Comune: Milano

**COLLOCAZIONE SPECIFICA [3 / 3]**

Tipologia: ospedale

Denominazione: Ospedale Maggiore

**DATA [3 / 3]**

Data ingresso: 1835

---

**DATI PATRIMONIALI E COLLEZIONI**

Sezione: Pinacoteca

**INVENTARIO**

Denominazione: Inventario corrente

Data: 1915

Numero: 0402

Transcodifica del numero di inventario: 0402

## STIMA

## CRONOLOGIA

### CRONOLOGIA GENERICA

Secolo: sec. XVI

Frazione di secolo: secondo quarto

### CRONOLOGIA SPECIFICA

Da: 1530

Validità: ca.

A: 1530

Validità: ca.

Motivazione cronologia: bibliografia

## DEFINIZIONE CULTURALE

### AUTORE

Nome di persona o ente: Bonvicino Alessandro detto Moretto

Tipo intestazione: P

Dati anagrafici/Periodo di attività: 1498/ 1554

Codice scheda autore: RL010-00384

Motivazione dell'attribuzione: bibliografia

### AMBITO CULTURALE

Denominazione: ambito bresciano

## DATI TECNICI

### MATERIA E TECNICA

Materia: olio su tela

### MISURE

Unità: cm

Altezza: 71

Larghezza: 64

#### Indicazioni sul soggetto

A due terzi di figura, di tre quarti a destra, il santo è intento alla lettura del libro liturgico, che tiene aperto con entrambe le mani; nella destra trattiene un ramo di giglio; indossa il tradizionale abito francescano e la tonsura; fondo chiuso da un tendaggio.

Personaggi: Sant'Antonio da Padova; Attributi: (Sant'Antonio da Padova) abito francescano, giglio, libro; Vegetali: (fiori) giglio; Abbigliamento: abbigliamento religioso: abito francescano; Oggetti: libro, tenda

## DATI ANALITICI

### ISCRIZIONI

Classe di appartenenza: documentaria

Posizione: sul retro

Trascrizione: GRAT. RIST. ORESTE FERRARI .. 1928 / ANNO VI

## CONSERVAZIONE

### STATO DI CONSERVAZIONE

Data: 1928

Stato di conservazione: mediocre

Indicazioni specifiche: Con abrasioni lineari, in tristissime condizioni, 1929, Bezzola

## RESTAURI E ANALISI

### RESTAURI [1 / 2]

Data: 1907

Descrizione intervento: Rimozione della miscela di bitume con olio cotto, applicato sul retro

Nome operatore: Cavenaghi Luigi

### RESTAURI [2 / 2]

Data: 1928

Nome operatore: Ferrari Oreste

### PROGETTI DI INTERVENTI

Data: 1883

Descrizione: Necessita di restauro urgente

## CONDIZIONE GIURIDICA E VINCOLI

### CONDIZIONE GIURIDICA

Indicazione generica: proprietà Ente pubblico non territoriale

Note: fonte: 1903, verbale di consegna in archivio CRA, 16.12.2003 convenzione in archivio CRA

Indicazione specifica: Ospedale Maggiore di Milano - IRCCS

Indirizzo: via Francesco Sforza, 28

### **ACQUISIZIONE**

Tipo acquisizione: Deposito

Nome: Istituti ospedalieri

Data acquisizione: 1903

Luogo acquisizione: Milano

Note: fonte: 1903, Deposito

## **FONTI E DOCUMENTI DI RIFERIMENTO**

### **DOCUMENTAZIONE FOTOGRAFICA [1 / 5]**

Genere: documentazione allegata

Tipo: fotocolor

Autore: Studio Saporetti

Data: 2000/00/00

Codice identificativo: 0402\_FC

Formato: 10x12

Visibilità immagine: 2

Collocazione del file nell'archivio locale: Pinacoteca\Colori

Nome del file originale: 0402\_FC.jpg

### **DOCUMENTAZIONE FOTOGRAFICA [2 / 5]**

Genere: documentazione esistente

Codice identificativo: INV\_P\_0402

Collocazione del file nell'archivio locale: Pinacoteca

Nome del file originale: INV\_P\_0402.jpg

### **DOCUMENTAZIONE FOTOGRAFICA [3 / 5]**

Genere: documentazione esistente

Tipo: negativo b/n

Codice identificativo: CAF, Foto Perotti 3796

**DOCUMENTAZIONE FOTOGRAFICA [4 / 5]**

Genere: documentazione esistente

Tipo: negativo lastra

Codice identificativo: CAF B2272 - B559V

**DOCUMENTAZIONE FOTOGRAFICA [5 / 5]**

Codice univoco della risorsa: SC\_OA\_B0030-00372\_IMG-0000644702

Genere: documentazione allegata

Tipo: fotografia b/n

Codice identificativo: B0030372

Collocazione del file nell'archivio locale: Pinacoteca

Nome del file originale: B0030372.jpg

**BIBLIOGRAFIA [1 / 3]**

Genere: bibliografia specifica

Autore: GUAZZONI V. in

Titolo libro o rivista: Ospedale Maggiore. Collezioni diverse

Anno di edizione: 1988

V., pp., nn.: pp. 18-19

**BIBLIOGRAFIA [2 / 3]**

Genere: bibliografia specifica

Autore: Fiorio M. T. in

Titolo libro o rivista: Museo d'Arte Antica del Castello Sforzesco. Pinacoteca. Tomo primo

Luogo di edizione: Milano

Anno di edizione: 1997

V., pp., nn.: pp. 350-351 n. 243 (con bibl. prec.)

V., tavv., figg.: fig. 243

**BIBLIOGRAFIA [3 / 3]**

Genere: bibliografia specifica

Autore: Basso L./ Natale M. (a cura di)

Titolo libro o rivista: La Pinacoteca del Castello Sforzesco a Milano

Luogo di edizione: Milano

Anno di edizione: 2005

V., pp., nn.: pp. 133-134 n. 97



V., tavv., figg.: fig. 97

**MOSTRE [1 / 2]**

Titolo: Alessandro Bonvicino il Moretto

Luogo, sede espositiva, data: Brescia, Monastero di Santa Giulia, n. 45 , 1988

**MOSTRE [2 / 2]**

Titolo: Caravaggio

Luogo, sede espositiva, data: Bergamo, Accademia Carrara, 2000

## COMPILAZIONE

### COMPILAZIONE

Anno di redazione: 1996

Ente compilatore: Raccolte Artistiche del Castello Sforzesco

Nome [1 / 2]: Fiorio, Maria Teresa

Nome [2 / 2]: Summa, Adriana

Funzionario responsabile: Basso, Laura

### TRASCRIZIONE PER INFORMATIZZAZIONE

Anno di trascrizione/informatizzazione: 1999

Nome: Colombo, Silvia

### AGGIORNAMENTO-REVISIONE [1 / 2]

Anno di aggiornamento/revisione: 2009

Nome: Colace, Raffaella

### AGGIORNAMENTO-REVISIONE [2 / 2]

Anno di aggiornamento/revisione: 2009

Nome: Colace, Raffaella