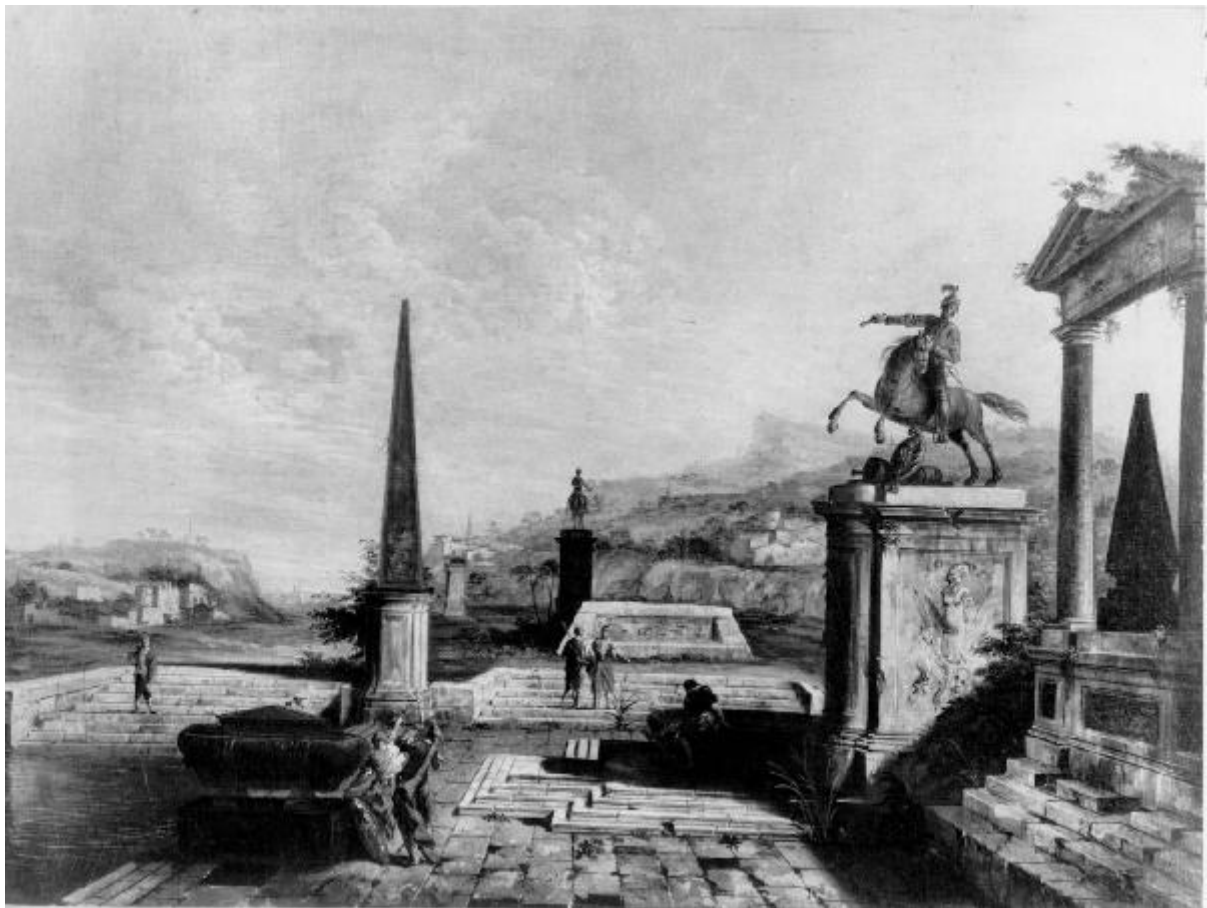


Veduta fantastica con monumento equestre e obelisco

Albotto Francesco



Link risorsa: <https://www.lombardiabeniculturali.it/opere-arte/schede/B0030-00395/>

Scheda SIRBeC: <https://www.lombardiabeniculturali.it/opere-arte/schede-complete/B0030-00395/>

CODICI

Unità operativa: B0030

Numero scheda: 395

Codice scheda: B0030-00395

Tipo scheda: OA

Livello ricerca: C

CODICE UNIVOCO

Codice regione: 03

Numero catalogo generale: 00659486

Ente schedatore: R03/ Raccolte Artistiche del Castello Sforzesco

Ente competente: S27

RELAZIONI

RELAZIONI CON ALTRI BENI [1 / 4]

Tipo relazione: è compreso

Tipo scheda: COL

Codice IDK della scheda correlata: COL-RL480-0000006

RELAZIONI CON ALTRI BENI [2 / 4]

Tipo relazione: correlazione

Tipo scheda: OA

Codice IDK della scheda correlata: B0030-00394

RELAZIONI CON ALTRI BENI [3 / 4]

Tipo relazione: correlazione

Tipo scheda: OA

Codice IDK della scheda correlata: B0030-00396

RELAZIONI CON ALTRI BENI [4 / 4]

Tipo relazione: correlazione

Tipo scheda: OA

Codice IDK della scheda correlata: B0030-00397

OGGETTO

Categoria dell'oggetto: pittura

OGGETTO

Definizione: dipinto

Identificazione: elemento d'insieme

Disponibilità del bene: reale

SOGGETTO

Categoria generale: veduta

Identificazione: Veduta fantastica con architetture

Titolo: Veduta fantastica con monumento equestre e obelisco

LOCALIZZAZIONE GEOGRAFICO-AMMINISTRATIVA

INDICAZIONE DEL CONTENITORE FISICO

Codice del contenitore fisico: 19

Categoria del contenitore fisico: architettura

LOCALIZZAZIONE GEOGRAFICO-AMMINISTRATIVA ATTUALE

Stato: Italia

Regione: Lombardia

Provincia: MI

Nome provincia: Milano

Codice ISTAT comune: 015146

Comune: Milano

COLLOCAZIONE SPECIFICA

Tipologia: castello

Denominazione: Castello Sforzesco - complesso

Indirizzo: Piazza Castello

Denominazione struttura conservativa - livello 1: Raccolte Artistiche del Castello Sforzesco

Denominazione struttura conservativa - livello 2: Pinacoteca del Castello Sforzesco

DATI PATRIMONIALI E COLLEZIONI

Sezione: Pinacoteca

INVENTARIO

RAPPORTO

RAPPORTO BENE FINALE/ORIGINALE

Stadio bene in esame: replica

Bene finale/originale: dipinto

Autore bene finale/originale: Marieschi Michele e Guardi Gian Antonio

Datazione bene finale/originale: 1740/ 1741 post

Collocazione bene finale/originale: Stoccarda/ Staatsgalerie

CRONOLOGIA

CRONOLOGIA GENERICA

Secolo: sec. XVIII

Frazione di secolo: metà

CRONOLOGIA SPECIFICA

Da: 1745

Validità: ca.

A: 1757

Validità: ante

Motivazione cronologia: bibliografia

DEFINIZIONE CULTURALE

AUTORE

Nome di persona o ente: Albotto Francesco

Tipo intestazione: P

Dati anagrafici/Periodo di attività: 1721/1757

Motivazione dell'attribuzione: bibliografia

AMBITO CULTURALE

Denominazione: ambito veneto

Motivazione dell'attribuzione: bibliografia

Altre attribuzioni: Marieschi Michele

Altre attribuzioni: Bellotto Bernardo

DATI TECNICI

MATERIA E TECNICA

Materia: olio su tela

MISURE [1 / 2]

Unità: cm

Altezza: 71

Larghezza: 98

MISURE [2 / 2]

Unità: cm

Altezza: 89

Larghezza: 114

Profondità: 5

Specifiche: con cornice

Indicazioni sul soggetto

VEDUTA: acqua; monti. ARCHITETTURE FANTASTICHE: obelisco; loggia. SCULTURE: obelisco; arca; statua equestr. FIGURE.

CONSERVAZIONE

STATO DI CONSERVAZIONE

Data: 2014/05/00

Stato di conservazione: buono

Fonte: Ricognizione patrimoniale e conservativa - studio Torresan Baraldi

RESTAURI E ANALISI

RESTAURI [1 / 3]

Data: 1955

Nome operatore: Pelliccioli Mauro

RESTAURI [2 / 3]

Data: 1955

Nome operatore: Bazzi Mimì

RESTAURI [3 / 3]

Data: 1987/ 1988

Responsabile scientifico: Garberi Mercedes

Nome operatore: Rossi Giovanni

CONDIZIONE GIURIDICA E VINCOLI

CONDIZIONE GIURIDICA

Indicazione generica: proprietà Ente pubblico territoriale

Indicazione specifica: Comune di Milano

FONTI E DOCUMENTI DI RIFERIMENTO

DOCUMENTAZIONE FOTOGRAFICA [1 / 4]

Genere: documentazione allegata

Tipo: fotocolor

Autore: Anelli, Sergio

Data: 1997/00/00

Codice identificativo: 0382_FC

Formato: 10x12

Visibilità immagine: 2

Collocazione del file nell'archivio locale: Pinacoteca\Colori

Nome del file originale: 0382_FC.jpg

DOCUMENTAZIONE FOTOGRAFICA [2 / 4]

Genere: documentazione esistente

Tipo: negativo b/n

Codice identificativo: CAF A24670

DOCUMENTAZIONE FOTOGRAFICA [3 / 4]

Genere: documentazione esistente

Tipo: negativo b/n

Codice identificativo: CAF, Foto Perotti 3368

DOCUMENTAZIONE FOTOGRAFICA [4 / 4]

Codice univoco della risorsa: SC_OA_B0030-00395_IMG-0000644729

Genere: documentazione allegata

Tipo: fotografia b/n

Codice identificativo: B0030395

Collocazione del file nell'archivio locale: Pinacoteca

Nome del file originale: B0030395.jpg

BIBLIOGRAFIA [1 / 8]

Genere: bibliografia specifica

Autore: Fogolari

Anno di edizione: 1909

V., pp., nn.: p. 247

BIBLIOGRAFIA [2 / 8]

Genere: bibliografia specifica

Autore: Vicenzi C.

Titolo libro o rivista: Castello Sforzesco di Milano. Le pitture in "Piccolo Cicerone Moderno", n. 7

Luogo di edizione: Milano

Anno di edizione: 1915

V., pp., nn.: p. 49

V., tavv., figg.: tav. 45

BIBLIOGRAFIA [3 / 8]

Genere: bibliografia specifica

Autore: Vicenzi C.

Titolo libro o rivista: Musei del Castello Sforzesco di Milano. Quadri e affreschi

Luogo di edizione: Milano

Anno di edizione: 1926

V., pp., nn.: p. 43

BIBLIOGRAFIA [4 / 8]

Genere: bibliografia specifica

Autore: Delogu G.

Titolo libro o rivista: Pittori veneti del Settecento

Luogo di edizione: Venezia

Anno di edizione: 1930

V., pp., nn.: p. 112

V., tavv., figg.: fig. 64

BIBLIOGRAFIA [5 / 8]

Genere: bibliografia specifica

Autore: Precerutti Garberi M.

Anno di edizione: 1968

V., pp., nn.: pp. 37-48

V., tavv., figg.: fig. 4

BIBLIOGRAFIA [6 / 8]

Genere: bibliografia specifica

Autore: Succi

Anno di edizione: 1988

V., pp., nn.: pp. 165 sgg.

V., tavv., figg.: fig. 3

BIBLIOGRAFIA [7 / 8]

Genere: bibliografia specifica

Autore: Toledano R.

Titolo libro o rivista: Michele Marieschi Catalogo ragionato. Seconda edizione riveduta e corretta

Luogo di edizione: Milano

Anno di edizione: 1995

V., pp., nn.: p. 158

BIBLIOGRAFIA [8 / 8]

Genere: bibliografia specifica

Autore: Bianchi E. in

Titolo libro o rivista: Museo d'Arte Antica del Castello Sforzesco. Pinacoteca. Tomo quarto (Settecento-Ottocento)

Luogo di edizione: Milano

Anno di edizione: 2001

V., pp., nn.: pp. 21, 24 n. 818

V., tavv., figg.: fig. 818

COMPILAZIONE

COMPILAZIONE

Anno di redazione: 1996

Ente compilatore: Raccolte Artistiche del Castello Sforzesco

Nome: Bianchi, Eugenia

Funzionario responsabile: Basso, Laura

AGGIORNAMENTO-REVISIONE

Anno di aggiornamento/revisione: 2007

Nome: Colace, Raffaella