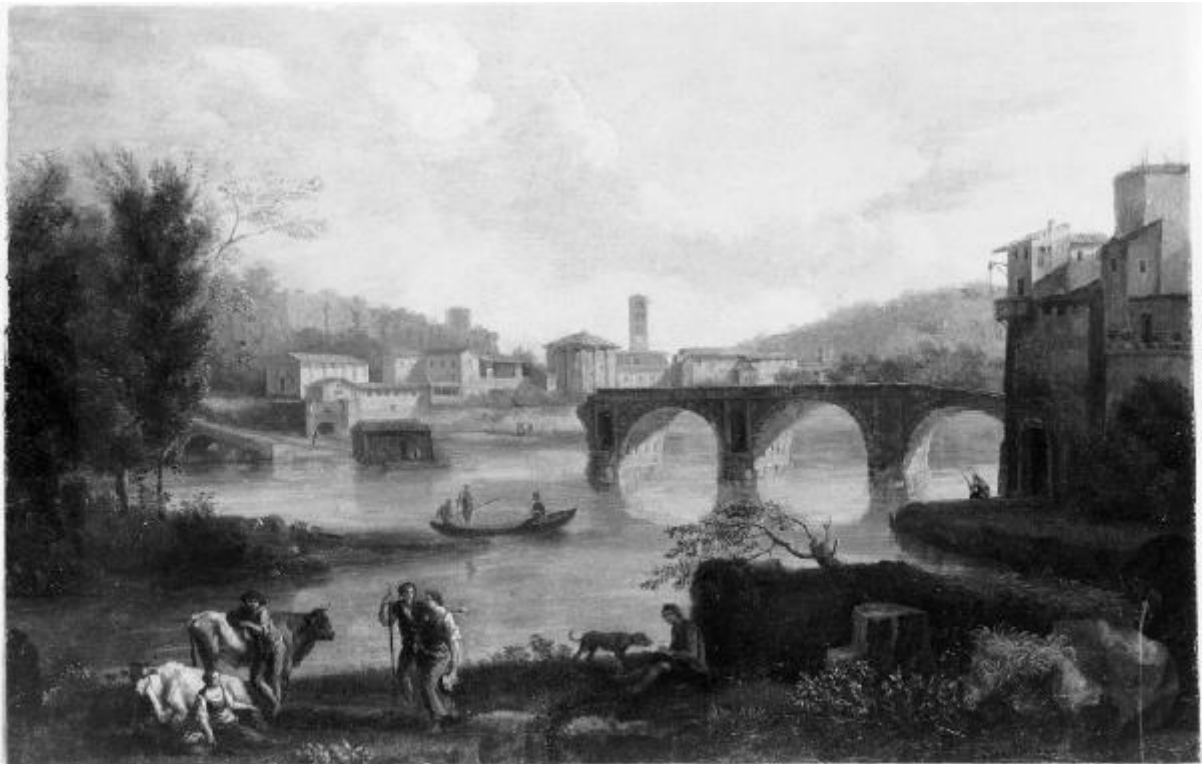


Veduta del Tevere col ponte Rotto

Zuccarelli Francesco (maniera)



Link risorsa: <https://www.lombardiabeniculturali.it/opere-arte/schede/B0030-00423/>

Scheda SIRBeC: <https://www.lombardiabeniculturali.it/opere-arte/schede-complete/B0030-00423/>

CODICI

Unità operativa: B0030

Numero scheda: 423

Codice scheda: B0030-00423

Tipo scheda: OA

Livello ricerca: C

CODICE UNIVOCO

Codice regione: 03

Numero catalogo generale: 00659702

Ente schedatore: R03/ Raccolte Artistiche del Castello Sforzesco

Ente competente: S27

RELAZIONI

RELAZIONI CON ALTRI BENI

Tipo relazione: è compreso

Tipo scheda: COL

Codice IDK della scheda correlata: COL-RL480-0000006

OGGETTO

Categoria dell'oggetto: pittura

OGGETTO

Definizione: dipinto

Identificazione: opera isolata

Disponibilità del bene: reale

SOGGETTO

Categoria generale: veduta

Identificazione: Veduta del Tevere col ponte Rotto

Titolo: Veduta del Tevere col ponte Rotto

LOCALIZZAZIONE GEOGRAFICO-AMMINISTRATIVA

INDICAZIONE DEL CONTENITORE FISICO

Codice del contenitore fisico: 19

Categoria del contenitore fisico: architettura

LOCALIZZAZIONE GEOGRAFICO-AMMINISTRATIVA ATTUALE

Stato: Italia

Regione: Lombardia

Provincia: MI

Nome provincia: Milano

Codice ISTAT comune: 015146

Comune: Milano

COLLOCAZIONE SPECIFICA

Tipologia: castello

Denominazione: Castello Sforzesco - complesso

Indirizzo: Piazza Castello

Denominazione struttura conservativa - livello 1: Raccolte Artistiche del Castello Sforzesco

Denominazione struttura conservativa - livello 2: Pinacoteca del Castello Sforzesco

DATI PATRIMONIALI E COLLEZIONI

Sezione: Pinacoteca

INVENTARIO

CRONOLOGIA

CRONOLOGIA GENERICA

Secolo: sec. XVIII

Frazione di secolo: secondo quarto

CRONOLOGIA SPECIFICA

Da: 1725

Validità: ca.

A: 1749

Validità: ca.

Motivazione cronologia: bibliografia

DEFINIZIONE CULTURALE

AUTORE

Nome di persona o ente: Zuccarelli Francesco

Tipo intestazione: P

Dati anagrafici/Periodo di attività: 1702/ 1778

Codice scheda autore: RL010-02386

Riferimento all'autore: maniera

Motivazione dell'attribuzione: bibliografia

AMBITO CULTURALE

Denominazione: ambito romano

DATI TECNICI

MATERIA E TECNICA

Materia: olio su tela

MISURE [1 / 2]

Unità: cm

Altezza: 48

Larghezza: 73

MISURE [2 / 2]

Unità: cm

Altezza: 55.5

Larghezza: 81

Profondità: 5

Specifiche: con cornice

Indicazioni sul soggetto

VEDUTA: Tevere (Ponte Rotto); tempio di Vesta; chiesa di Santa Maria in Cosmedin. COSTRUZIONI: caseggiati. FIGURE. ANIMALI. MEZZI DI TRASPORTO: barca.

CONSERVAZIONE

STATO DI CONSERVAZIONE [1 / 2]

Data: 1997/03/25

Stato di conservazione: discreto

STATO DI CONSERVAZIONE [2 / 2]

Data: 2015/01/00

Stato di conservazione: buono

Fonte: Ricognizione patrimoniale e conservativa - studio Torresan Baraldi

RESTAURI E ANALISI

RESTAURI [1 / 3]

Data: 1967/ 1968

Descrizione intervento: asportazione dalla tela originale e riporto su doppia tela

Nome operatore: Balconi Giuseppe

RESTAURI [2 / 3]

Data: 1972

Nome operatore: Rossi Mario

RESTAURI [3 / 3]

Data: 1999/ 2000

Nome operatore: Giangrossi Rodolfo

PROGETTI DI INTERVENTI

Descrizione: Il dipinto deve essere pulito

CONDIZIONE GIURIDICA E VINCOLI

CONDIZIONE GIURIDICA

Indicazione generica: proprietà Ente pubblico territoriale

Indicazione specifica: Comune di Milano

FONTI E DOCUMENTI DI RIFERIMENTO

DOCUMENTAZIONE FOTOGRAFICA [1 / 5]

Genere: documentazione esistente

Tipo: negativo b/n

Codice identificativo: CAF A25371

DOCUMENTAZIONE FOTOGRAFICA [2 / 5]

Genere: documentazione esistente

Tipo: BN

Codice identificativo: Archivio CRA

Note: restauro Balconi (1967), saggi di pulitura

DOCUMENTAZIONE FOTOGRAFICA [3 / 5]

Codice univoco della risorsa: SC_OA_B0030-00423_IMG-0000645046

Genere: documentazione allegata

Tipo: fotografia digitale colore

Autore: Ranzani, Mauro

Data: 2019/00/00

Codice identificativo: 0608_01

Note: Fronte

Formato: 10x12

Collocazione del file nell'archivio locale: Pinacoteca\colori

Nome del file originale: 0608_01.jpg

DOCUMENTAZIONE FOTOGRAFICA [4 / 5]

Codice univoco della risorsa: SC_OA_B0030-00423_IMG-0000645047

Genere: documentazione allegata

Tipo: fotografia digitale colore

Autore: Ranzani, Mauro

Data: 2019/00/00

Codice identificativo: 0608_02

Note: Retro

Formato: 10x12

Collocazione del file nell'archivio locale: Pinacoteca\colori

Nome del file originale: 0608_02.jpg

DOCUMENTAZIONE FOTOGRAFICA [5 / 5]

Codice univoco della risorsa: SC_OA_B0030-00423_IMG-0000645048

Genere: documentazione allegata

Tipo: fotografia b/n

Codice identificativo: B0030423

Collocazione del file nell'archivio locale: Pinacoteca

Nome del file originale: B0030423.jpg

BIBLIOGRAFIA

Genere: bibliografia specifica

Autore: Tosini P. in

Titolo libro o rivista: Museo d'Arte Antica del Castello Sforzesco. Pinacoteca. Tomo quarto (Settecento-Ottocento)

Luogo di edizione: Milano

Anno di edizione: 2000

V., pp., nn.: p. 220 n. 978

V., tavv., figg.: fig. 978

COMPILAZIONE

COMPILAZIONE

Anno di redazione: 1996

Ente compilatore: Raccolte Artistiche del Castello Sforzesco

Nome: Summa, Adriana

Funzionario responsabile: Basso, Laura

AGGIORNAMENTO-REVISIONE [1 / 2]

Anno di aggiornamento/revisione: 1998

Nome: Tosini, Patrizia

AGGIORNAMENTO-REVISIONE [2 / 2]

Anno di aggiornamento/revisione: 2007

Nome: Colace, Raffaella