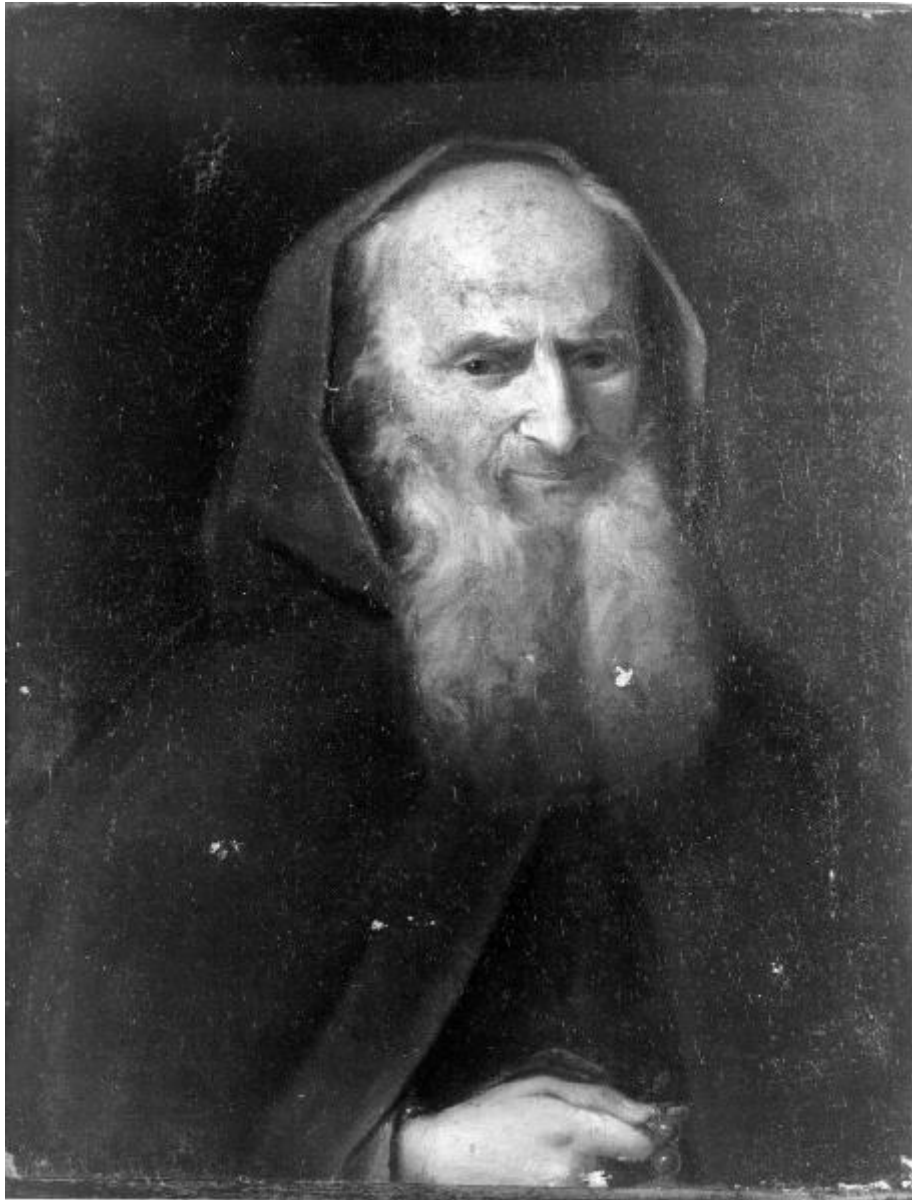


Ritratto di frate cappuccino con Rosario

Pittore veneziano



Link risorsa: <https://www.lombardiabeniculturali.it/opere-arte/schede/B0030-00446/>

Scheda SIRBeC: <https://www.lombardiabeniculturali.it/opere-arte/schede-complete/B0030-00446/>

CODICI

Unità operativa: B0030

Numero scheda: 446

Codice scheda: B0030-00446

Tipo scheda: OA

Livello ricerca: C

CODICE UNIVOCO

Codice regione: 03

Numero catalogo generale: 00659798

Ente schedatore: R03/ Raccolte Artistiche del Castello Sforzesco

Ente competente: S27

RELAZIONI

RELAZIONI CON ALTRI BENI

Tipo relazione: è compreso

Tipo scheda: COL

Codice IDK della scheda correlata: COL-RL480-0000006

OGGETTO

Categoria dell'oggetto: pittura

OGGETTO

Definizione: dipinto

Identificazione: opera isolata

Disponibilità del bene: reale

SOGGETTO

Categoria generale: ritratto

Identificazione: Ritratto di frate

Titolo: Ritratto di frate cappuccino con Rosario

LOCALIZZAZIONE GEOGRAFICO-AMMINISTRATIVA

INDICAZIONE DEL CONTENITORE FISICO

Codice del contenitore fisico: 19

Categoria del contenitore fisico: architettura

LOCALIZZAZIONE GEOGRAFICO-AMMINISTRATIVA ATTUALE

Stato: Italia

Regione: Lombardia

Provincia: MI

Nome provincia: Milano

Codice ISTAT comune: 015146

Comune: Milano

COLLOCAZIONE SPECIFICA

Tipologia: castello

Denominazione: Castello Sforzesco - complesso

Indirizzo: Piazza Castello

Denominazione struttura conservativa - livello 1: Raccolte Artistiche del Castello Sforzesco

Denominazione struttura conservativa - livello 2: Pinacoteca del Castello Sforzesco

DATI PATRIMONIALI E COLLEZIONI

Sezione: Pinacoteca

INVENTARIO

STIMA

CRONOLOGIA

CRONOLOGIA GENERICA

Secolo: sec. XVIII

Frazione di secolo: inizio

CRONOLOGIA SPECIFICA

Da: 1700

Validità: ca.

A: 1710

Validità: ca.

Motivazione cronologia: bibliografia

Altre datazioni: XVII secolo

DEFINIZIONE CULTURALE

AUTORE

Nome di persona o ente: Pittore veneziano

Tipo intestazione: P

Dati anagrafici/Periodo di attività: sec. XVIII

Motivazione dell'attribuzione: bibliografia

AMBITO CULTURALE

Denominazione: ambito milanese

Altre attribuzioni: pittore lombardo

Altre attribuzioni: scuola italiana

DATI TECNICI

MATERIA E TECNICA

Materia: olio su tela

MISURE [1 / 2]

Unità: cm

Altezza: 70

Larghezza: 55

MISURE [2 / 2]

Unità: cm

Altezza: 76.5

Larghezza: 62

Profondità: 4.5

Specifiche: con cornice

Indicazioni sul soggetto: RITRATTI: frate a mezzo busto. ABBIGLIAMENTO RELIGIOSO: saio. ATTRIBUTI: rosario.

DATI ANALITICI

ISCRIZIONI

Posizione: in alto

Trascrizione: [non leggibile]

CONSERVAZIONE

STATO DI CONSERVAZIONE [1 / 3]

Data: 1997/03/25

Stato di conservazione: buono

STATO DI CONSERVAZIONE [2 / 3]

Data: 2000

Stato di conservazione: discreto

Fonte: 2000, Museo d'Arte Antica...

STATO DI CONSERVAZIONE [3 / 3]

Data: 2015/01/00

Indicazioni specifiche: Deformazione tela lato sin. con possibili conseguenti sollevamenti.

Fonte: Ricognizione patrimoniale e conservativa - studio Torresan Baraldi

RESTAURI E ANALISI

RESTAURI [1 / 2]

Data: 1972/ 1973

Nome operatore: Ranieri Tenti Pier Lorenzo

RESTAURI [2 / 2]

Data: (?)

Descrizione intervento: restauro, trattamento Pettenkofer, verniciatura

Nome operatore: Cattaneo

CONDIZIONE GIURIDICA E VINCOLI

CONDIZIONE GIURIDICA

Indicazione generica: proprietà Ente pubblico territoriale

Indicazione specifica: Comune di Milano

FONTI E DOCUMENTI DI RIFERIMENTO

DOCUMENTAZIONE FOTOGRAFICA [1 / 3]

Codice univoco della risorsa: SC_OA_B0030-00446_IMG-0000645304

Genere: documentazione allegata

Tipo: fotografia digitale colore

Autore: Anelli, Sergio

Data: 1996/00/00

Codice identificativo: 0722_01

Formato: 10x12

Collocazione del file nell'archivio locale: Pinacoteca\colori

Nome del file originale: 0722_01.jpg

DOCUMENTAZIONE FOTOGRAFICA [2 / 3]

Codice univoco della risorsa: SC_OA_B0030-00446_IMG-0000645305

Genere: documentazione allegata

Tipo: negativo b/n

Codice identificativo: CAF A25132

Collocazione del file nell'archivio locale: Pinacoteca

Nome del file originale: B0030446.jpg

DOCUMENTAZIONE FOTOGRAFICA [3 / 3]

Codice univoco della risorsa: SC_OA_B0030-00446_IMG-0000645303

Genere: documentazione allegata

Tipo: fotografia digitale colore

Autore: Anelli, Sergio

Data: 1997/00/00

Codice identificativo: 0724_01

Formato: 10x12

Collocazione del file nell'archivio locale: Pinacoteca\colori

Nome del file originale: 0724_01.jpg

BIBLIOGRAFIA [1 / 2]

Genere: bibliografia di confronto

Autore: Banzato D.

Titolo libro o rivista: La Quadreria Emo Capodilista. 543 dipinti dal '400 al '700

Luogo di edizione: Milano

Anno di edizione: 1998

V., pp., nn.: p. 164

BIBLIOGRAFIA [2 / 2]

Genere: bibliografia specifica

Autore: Colombo S. A. in

Titolo libro o rivista: Museo d'Arte Antica del Castello Sforzesco. Pinacoteca. Tomo quarto (Settecento-Ottocento)

Luogo di edizione: Milano

Anno di edizione: 2000

V., pp., nn.: pp. 275-277 n. 1045

V., tavv., figg.: fig. 1045

COMPILAZIONE

COMPILAZIONE

Anno di redazione: 1996

Ente compilatore: Raccolte Artistiche del Castello Sforzesco

Nome: Summa, Adriana

Funzionario responsabile: Basso, Laura

AGGIORNAMENTO-REVISIONE [1 / 2]

Anno di aggiornamento/revisione: 1998

Nome: Colombo, Silvia

AGGIORNAMENTO-REVISIONE [2 / 2]

Anno di aggiornamento/revisione: 2007

Nome: Colace, Raffaella