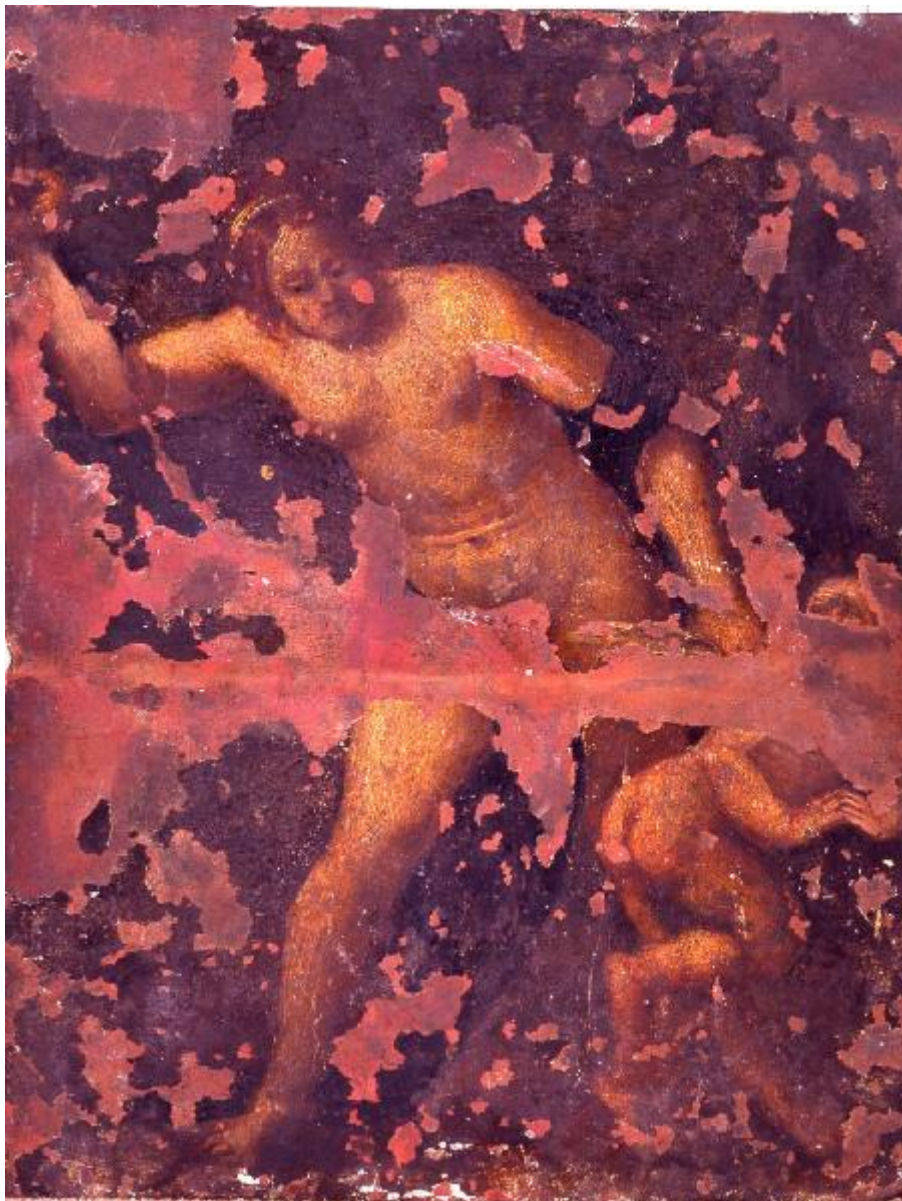


# Venere punisce l'Amor Profano

Pittore anonimo



Link risorsa: <https://www.lombardiabenculturali.it/opere-arte/schede/B0040-00010/>

Scheda SIRBeC: <https://www.lombardiabenculturali.it/opere-arte/schede-complete/B0040-00010/>

## CODICI

Unità operativa: B0040

Numero scheda: 10

Codice scheda: B0040-00010

Tipo scheda: OA

Livello ricerca: C

## CODICE UNIVOCO

Codice regione: 03

Numero catalogo generale: 00660819

Ente schedatore: R03/ Raccolte Artistiche del Castello Sforzesco

Ente competente: S27

## RELAZIONI

### RELAZIONI CON ALTRI BENI

Tipo relazione: è compreso

Tipo scheda: COL

Codice IDK della scheda correlata: COL-RL480-0000006

## OGGETTO

Categoria dell'oggetto: pittura

### OGGETTO

Definizione: dipinto

Identificazione: opera isolata

Disponibilità del bene: reale

### SOGGETTO

Categoria generale: mitologico

Identificazione: Venere punisce Cupido

Titolo: Venere punisce l'Amor Profano

## LOCALIZZAZIONE GEOGRAFICO-AMMINISTRATIVA

## INDICAZIONE DEL CONTENITORE FISICO

Codice del contenitore fisico: 19

Categoria del contenitore fisico: architettura

## LOCALIZZAZIONE GEOGRAFICO-AMMINISTRATIVA ATTUALE

Stato: Italia

Regione: Lombardia

Provincia: MI

Nome provincia: Milano

Codice ISTAT comune: 015146

Comune: Milano

## COLLOCAZIONE SPECIFICA

Tipologia: castello

Denominazione: Castello Sforzesco - complesso

Indirizzo: Piazza Castello

Denominazione struttura conservativa - livello 1: Raccolte Artistiche del Castello Sforzesco

Denominazione struttura conservativa - livello 2: Pinacoteca del Castello Sforzesco

## DATI PATRIMONIALI E COLLEZIONI

Sezione: Pinacoteca

## INVENTARIO

## RAPPORTO

### RAPPORTO BENE FINALE/ORIGINALE

Stadio bene in esame: copia (con varianti)?

Bene finale/originale: incisione

Soggetto bene finale/originale: Venere punisce Cupido

Autore bene finale/originale: Carracci Agostino

## CRONOLOGIA

### CRONOLOGIA GENERICA

Secolo: sec. XVI

Frazione di secolo: fine

### **CRONOLOGIA SPECIFICA**

Da: 1590

A: 1599

Motivazione cronologia: bibliografia

## **DEFINIZIONE CULTURALE**

### **AUTORE**

Nome di persona o ente: Pittore anonimo

Tipo intestazione: P

Dati anagrafici/Periodo di attività: sec. XVI, fine

Motivazione dell'attribuzione: bibliografia

### **AMBITO CULTURALE**

Denominazione: ambito nord-europeo?

Motivazione dell'attribuzione: bibliografia

## **DATI TECNICI**

### **MATERIA E TECNICA**

Materia: olio su rame

### **MISURE**

Unità: cm

Altezza: 21.9

Larghezza: 16.7

## **DATI ANALITICI**

### **DESCRIZIONE**

Note: fonte: Dialoghi, Luciano

Indicazioni sul soggetto: PERSONAGGI: Venere; Cupido.

Notizie storico-critiche

Il rame, proveniente dalla Collezione Guasconi (1863), si presenta in cattivo stato di conservazione e presenta molte lacune. L'episodio raffigurato è tratto dai "Dialoghi" di Luciano: Venere punisce il piccolo Eros, privato delle sue frecce e legato ad un albero. E' ipotizzabile che il dipinto sia una variante della versione incisa da Agostino Carracci (cfr. Bartsch, n. 135).

## CONSERVAZIONE

### STATO DI CONSERVAZIONE

Data: 2015/01/00

Indicazioni specifiche: Molto rovinato, evidente deformazione del supporto.

Fonte: Ricognizione patrimoniale e conservativa - studio Torresan Baraldi

## CONDIZIONE GIURIDICA E VINCOLI

### CONDIZIONE GIURIDICA

Indicazione generica: proprietà Ente pubblico territoriale

Indicazione specifica: Comune di Milano

## FONTI E DOCUMENTI DI RIFERIMENTO

### DOCUMENTAZIONE FOTOGRAFICA [1 / 6]

Genere: documentazione esistente

Tipo: negativo b/n

Codice identificativo: CRA

### DOCUMENTAZIONE FOTOGRAFICA [2 / 6]

Genere: documentazione esistente

Tipo: fotocolor

Codice identificativo: Electa Milano (S. Anelli)

### DOCUMENTAZIONE FOTOGRAFICA [3 / 6]

Genere: documentazione esistente

Tipo: fotografia b/n

Codice identificativo: Electa Milano (S. Anelli)

### DOCUMENTAZIONE FOTOGRAFICA [4 / 6]

Codice univoco della risorsa: SC\_OA\_B0040-00010\_IMG-0000642979

Genere: documentazione allegata

Tipo: fotografia digitale colore

Autore: Anelli, Sergio

Data: 2000/00/00

Codice identificativo: 1479\_01

Formato: 10x12

Collocazione del file nell'archivio locale: Pinacoteca\colori

Nome del file originale: 1479\_01.jpg

**DOCUMENTAZIONE FOTOGRAFICA [5 / 6]**

Codice univoco della risorsa: SC\_OA\_B0040-00010\_IMG-0000642980

Genere: documentazione allegata

Tipo: fotografia b/n

Codice identificativo: 00001479\_SB

Visibilità immagine: 1

Collocazione del file nell'archivio locale: Pinacoteca

Nome del file originale: 00001479\_SB.jpg

**DOCUMENTAZIONE FOTOGRAFICA [6 / 6]**

Codice univoco della risorsa: SC\_OA\_B0040-00010\_IMG-0000642981

Genere: documentazione allegata

Tipo: fotocolor

Codice identificativo: 00001479\_FC

Collocazione del file nell'archivio locale: Pinacoteca

Nome del file originale: 00001479\_FC.jpg

**FONTI E DOCUMENTI**

Tipo: inventario

Autore: sottosegretario del Comune di Milano

Denominazione: Inventario giudiziario della Sostanza lasciata dal Defunto Dr. Antonio Guasconi

Data: 1865

Nome dell'archivio: Archivio CRA

Posizione: cartella 3

**BIBLIOGRAFIA**

Genere: bibliografia specifica

Autore: Debolini F. in

Titolo libro o rivista: Museo d'Arte Antica del Castello Sforzesco. Pinacoteca: Scuole straniere

Luogo di edizione: Milano

Anno di edizione: 2001

V., pp., nn.: p. 344 n. 1537

V., tavv., figg.: fig. 1537

## COMPILAZIONE

### COMPILAZIONE

Anno di redazione: 1997

Ente compilatore: Raccolte Artistiche del Castello Sforzesco

Nome [1 / 2]: Basso, Laura

Nome [2 / 2]: Debolini, Francesca

Funzionario responsabile: Basso, Laura

### TRASCRIZIONE PER INFORMATIZZAZIONE

Anno di trascrizione/informatizzazione: 2003

Nome: Colace, Raffaella

### AGGIORNAMENTO-REVISIONE

Anno di aggiornamento/revisione: 2009

Nome: Colace, Raffaella