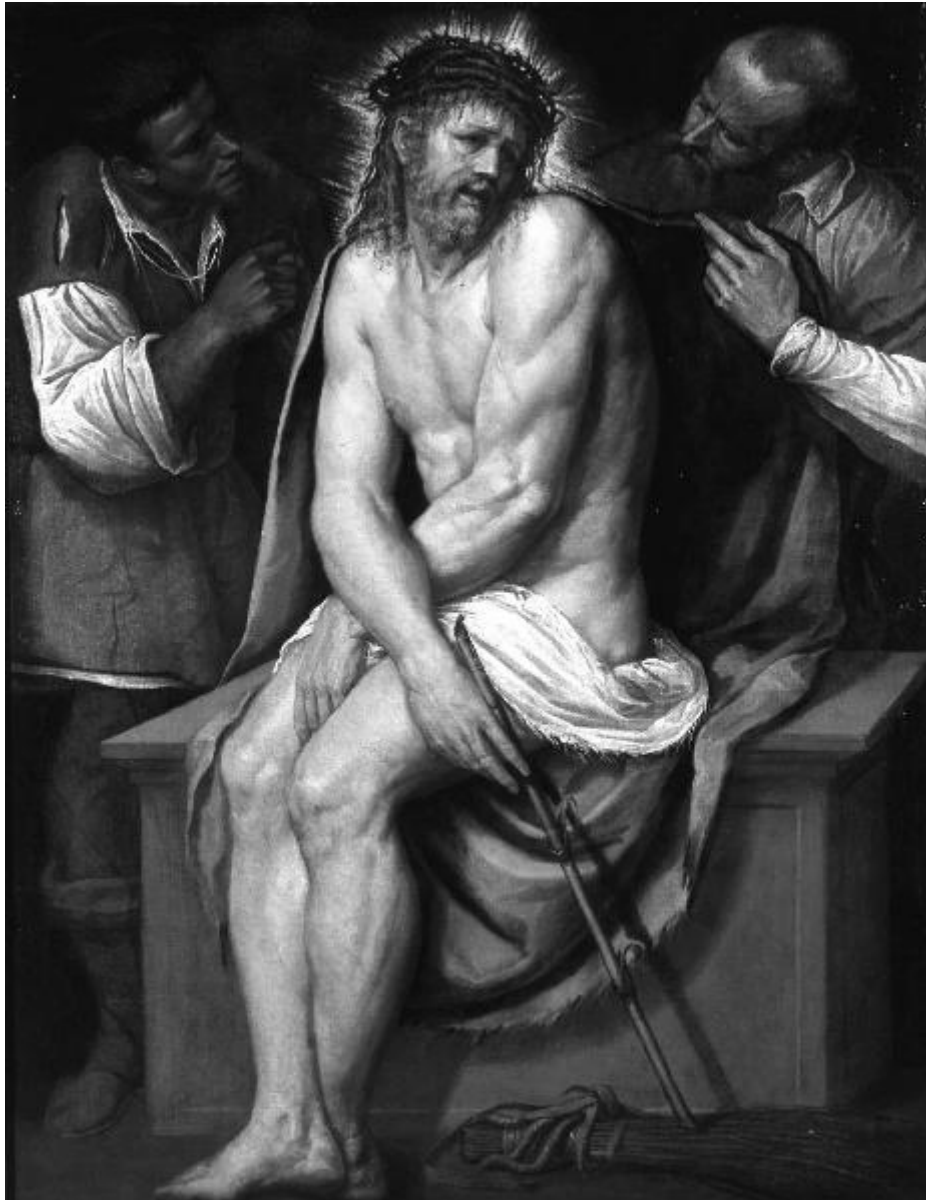


Cristo deriso

Da Monte Giovanni (attr.)



Link risorsa: <https://www.lombardiabenculturali.it/opere-arte/schede/B0040-00034/>

Scheda SIRBeC: <https://www.lombardiabenculturali.it/opere-arte/schede-complete/B0040-00034/>

CODICI

Unità operativa: B0040

Numero scheda: 34

Codice scheda: B0040-00034

Tipo scheda: OA

Livello ricerca: C

CODICE UNIVOCO

Codice regione: 03

Numero catalogo generale: 00660404

Ente schedatore: R03/ Raccolte Artistiche del Castello Sforzesco

Ente competente: S27

RELAZIONI

RELAZIONI CON ALTRI BENI

Tipo relazione: è compreso

Tipo scheda: COL

Codice IDK della scheda correlata: COL-RL480-0000006

OGGETTO

Categoria dell'oggetto: pittura

OGGETTO

Definizione: dipinto

Identificazione: opera isolata

Disponibilità del bene: reale

SOGGETTO

Categoria generale: sacro

Identificazione: Cristo deriso

Titolo: Cristo deriso

LOCALIZZAZIONE GEOGRAFICO-AMMINISTRATIVA

INDICAZIONE DEL CONTENITORE FISICO

Codice del contenitore fisico: 19

Categoria del contenitore fisico: architettura

LOCALIZZAZIONE GEOGRAFICO-AMMINISTRATIVA ATTUALE

Stato: Italia

Regione: Lombardia

Provincia: MI

Nome provincia: Milano

Codice ISTAT comune: 015146

Comune: Milano

COLLOCAZIONE SPECIFICA

Tipologia: castello

Denominazione: Castello Sforzesco - complesso

Indirizzo: Piazza Castello

Denominazione struttura conservativa - livello 1: Raccolte Artistiche del Castello Sforzesco

Denominazione struttura conservativa - livello 2: Pinacoteca del Castello Sforzesco

Tipologia struttura conservativa: museo

Altra denominazione [1 / 2]: Castello di Porta Giovia

Altra denominazione [2 / 2]: Castello di Porta Giovia

ACCESSIBILITA' DEL BENE

Specifiche: appeso a struttura

ALTRE LOCALIZZAZIONI GEOGRAFICO-AMMINISTRATIVE

Tipo di localizzazione: luogo di provenienza/collocazione precedente

COLLOCAZIONE SPECIFICA [1 / 3]

Denominazione struttura conservativa - livello 1: Mercato antiquario

DATA [1 / 3]

Data uscita: 1995

Tipo di localizzazione: luogo di provenienza/collocazione precedente

LOCALIZZAZIONE GEOGRAFICO-AMMINISTRATIVA [2 / 3]

Continente: Europa

Stato: Italia

Regione: Lombardia

Provincia: MI

Comune: Milano

COLLOCAZIONE SPECIFICA [2 / 3]

Denominazione struttura conservativa - livello 1: Collezione Gardini Ferruzzi

DATA [2 / 3]

Data uscita: 1995-1998/ante

Tipo di localizzazione: luogo di provenienza/collocazione precedente

LOCALIZZAZIONE GEOGRAFICO-AMMINISTRATIVA [3 / 3]

Continente: Europa

Stato: Italia

Regione: Lombardia

Provincia: MI

Comune: Milano

COLLOCAZIONE SPECIFICA [3 / 3]

Denominazione struttura conservativa - livello 1: Collezione Brazzelli Carlo

DATA [3 / 3]

Data uscita: 1998

DATI PATRIMONIALI E COLLEZIONI

Sezione: Pinacoteca

INVENTARIO

Denominazione: Inventario corrente

Data: 1915

Numero: 1492

Transcodifica del numero di inventario: 1492

STIMA

CRONOLOGIA

CRONOLOGIA GENERICA

Secolo: sec. XVI

Frazione di secolo: seconda metà

CRONOLOGIA SPECIFICA

Da: 1557

Validità: ca.

A: 1583

Validità: ca.

Motivazione cronologia: bibliografia

DEFINIZIONE CULTURALE

AUTORE

Nome di persona o ente: Da Monte Giovanni

Tipo intestazione: P

Dati anagrafici/Periodo di attività: notizie dal 1557 al 1583

Riferimento all'autore: attr.

Motivazione dell'attribuzione: bibliografia

AMBITO CULTURALE

Denominazione: ambito cremonese-cremasco

Altre attribuzioni: Bassano Jacopo (così attribuito nella collezione Gardini-Ferruzzi)

DATI TECNICI

MATERIA E TECNICA

Materia: olio su tela

MISURE

Unità: cm

Altezza: 134

Larghezza: 104

DATI ANALITICI

DESCRIZIONE

Note: fonte: Ripresa (schema compositivo) da Moretto, Cristo con l'angelo Brescia, Pinacoteca Tosio-Martinengo

Indicazioni sul soggetto

Al centro, seduto tra due carnefici, Cristo dolente con la corona di spine. A terra la fascina.

Personaggi: Gesù Cristo (nudo, perizoma, manto sulle spalle); uomo (carnefice).

Strumenti del martirio: corona di spine; fascina.

Architettura: basamento

CONSERVAZIONE

STATO DI CONSERVAZIONE

Data: 1998

Stato di conservazione: buono

RESTAURI E ANALISI

RESTAURI

Data: 1998 ante

CONDIZIONE GIURIDICA E VINCOLI

CONDIZIONE GIURIDICA

Indicazione generica: proprietà Ente pubblico territoriale

Indicazione specifica: Comune di Milano

Indirizzo: Piazza della Scala, 2 - 20121 Milano

ACQUISIZIONE

Tipo acquisizione: donazione

Nome: Brazzelli Carlo

Data acquisizione: 1998

Note: fonte: 1998, Dono Brazzelli Carlo

FONTI E DOCUMENTI DI RIFERIMENTO

DOCUMENTAZIONE FOTOGRAFICA [1 / 6]

Genere: documentazione allegata

Tipo: fotocolor

Autore: Studio Saporetti

Data: 2004/00/00

Codice identificativo: 1492_FC

Formato: 10x12

Visibilità immagine: 2

Collocazione del file nell'archivio locale: Pinacoteca\Colori

Nome del file originale: 1492_FC.jpg

DOCUMENTAZIONE FOTOGRAFICA [2 / 6]

Genere: documentazione esistente

Tipo: BN

Codice identificativo: ACRA

DOCUMENTAZIONE FOTOGRAFICA [3 / 6]

Genere: documentazione esistente

Tipo: BN

Codice identificativo: CRA

Note: 1997, Anelli

DOCUMENTAZIONE FOTOGRAFICA [4 / 6]

Genere: documentazione esistente

Tipo: fotocolor

Codice identificativo: CRA

Note: 1997, Anelli

DOCUMENTAZIONE FOTOGRAFICA [5 / 6]

Codice univoco della risorsa: SC_OA_B0040-00034_IMG-0000643012

Genere: documentazione allegata

Tipo: fotografia b/n

Codice identificativo: B0040-00034_B

Collocazione del file nell'archivio locale: Pinacoteca

Nome del file originale: B0040-00034_B.jpg

DOCUMENTAZIONE FOTOGRAFICA [6 / 6]

Codice univoco della risorsa: SC_OA_B0040-00034_IMG-0000643013

Genere: documentazione allegata

Tipo: fotografia a colori

Codice identificativo: B0040-00034_C

Visibilità immagine: 1

Collocazione del file nell'archivio locale: Pinacoteca

Nome del file originale: B0040-00034_C.jpg

BIBLIOGRAFIA [1 / 4]

Genere: bibliografia specifica

Autore: Alpini C.

Titolo libro o rivista: Giovanni da Monte. Un pittore da Crema all'Europa

Anno di edizione: 1996

V., pp., nn.: 223-224

BIBLIOGRAFIA [2 / 4]

Genere: bibliografia specifica

Autore: Fiorio M. T.

Titolo libro o rivista: Museo d'Arte Antica del Castello Sforzesco. Pinacoteca. Tomo secondo (Cinquecento)

Anno di edizione: 1999

V., pp., nn.: 95-96

BIBLIOGRAFIA [3 / 4]

Genere: bibliografia specifica

Autore: Basso L./ Natale M. (a cura di)

Titolo libro o rivista: La Pinacoteca del Castello Sforzesco a Milano

Anno di edizione: 2005

V., pp., nn.: pp. 117-118 n. 82

BIBLIOGRAFIA [4 / 4]

Genere: bibliografia specifica

Autore: Tosi L.

Curatore: Orsini C./ Rizzo S./ Tosi L.

Titolo libro o rivista: La voce delle ombre. Presenze africane nell'arte dell'Italia settentrionale (XVI-XIX secolo)

Luogo di edizione: Milano

Anno di edizione: 2022

V., pp., nn.: p. 88

MOSTRE

Titolo: La voce delle ombre. Presenze africane nell'arte dell'Italia settentrionale (XVI-XIX secolo)

Luogo, sede espositiva, data: Milano, MUDEC, 13 maggio-18 settembre 2022

COMPILAZIONE

COMPILAZIONE

Anno di redazione: 1997

Ente compilatore: Raccolte Artistiche del Castello Sforzesco

Nome [1 / 2]: Fiorio, Maria Teresa

Nome [2 / 2]: Basso, Laura

Funzionario responsabile: Basso, Laura

AGGIORNAMENTO-REVISIONE [1 / 2]

Anno di aggiornamento/revisione: 2000

Nome: Colace, Raffaella

AGGIORNAMENTO-REVISIONE [2 / 2]

Anno di aggiornamento/revisione: 2007

Nome: Colace, Raffaella