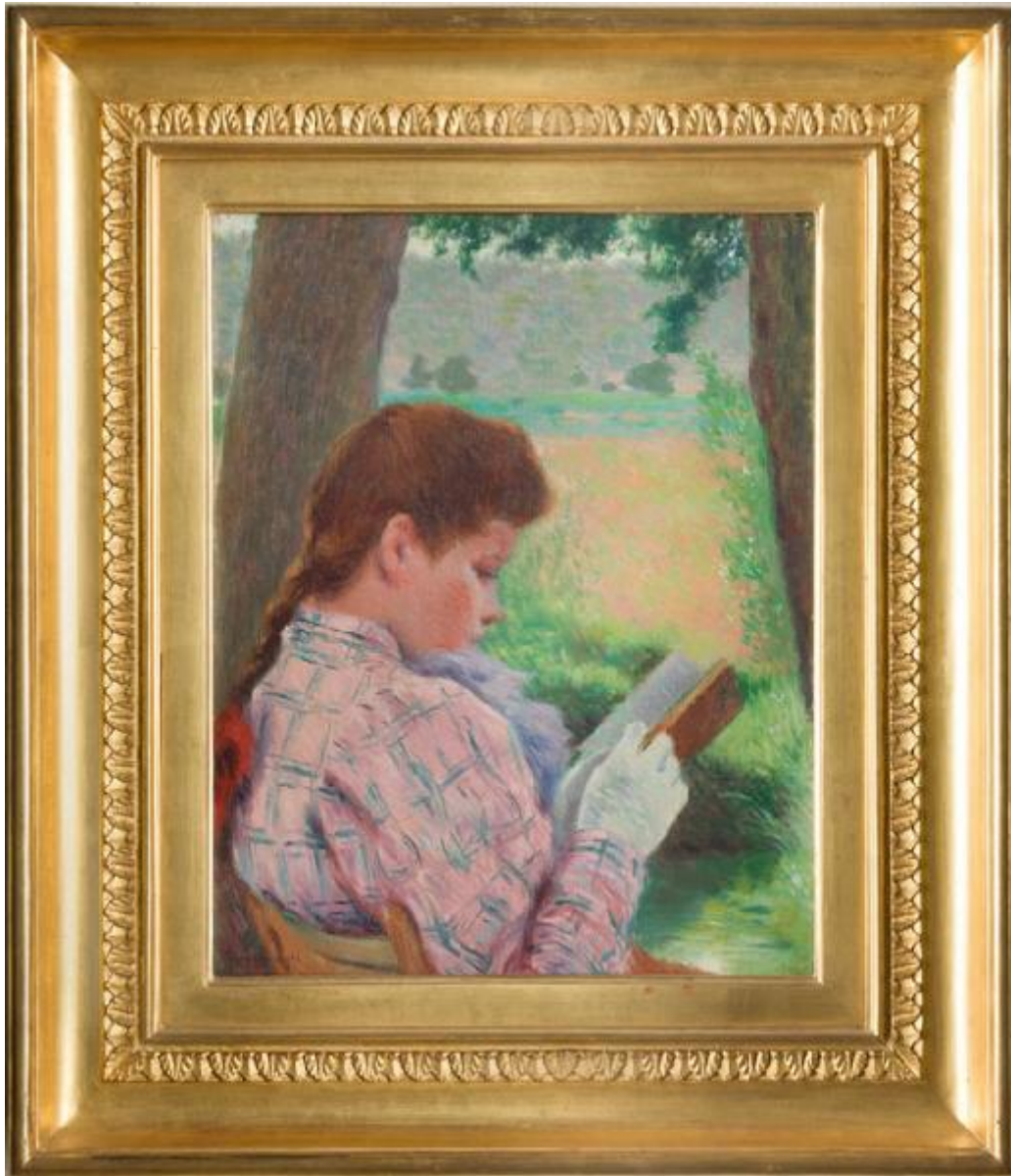


In lettura

Zandomeneghi Federico



Link risorsa: <https://www.lombardiabenculturali.it/opere-arte/schede/B0050-00131/>

Scheda SIRBeC: <https://www.lombardiabenculturali.it/opere-arte/schede-complete/B0050-00131/>

CODICI

Unità operativa: B0050

Numero scheda: 131

Codice scheda: B0050-00131

Tipo scheda: OA

Livello ricerca: P

CODICE UNIVOCO

Codice regione: 03

Ente schedatore: R03/ Galleria d'Arte Moderna di Milano

Ente competente: S27

RELAZIONI

STRUTTURA COMPLESSA

Livello: 25

OGGETTO

Categoria dell'oggetto: pittura

OGGETTO

Definizione: dipinto

Disponibilità del bene: reale

SOGGETTO

Categoria generale: ritratto

Identificazione: ritratto di donna con libro

Titolo: In lettura

LOCALIZZAZIONE GEOGRAFICO-AMMINISTRATIVA

INDICAZIONE DEL CONTENITORE FISICO

Codice del contenitore fisico: 7569

Categoria del contenitore fisico: architettura

LOCALIZZAZIONE GEOGRAFICO-AMMINISTRATIVA ATTUALE

Stato: Italia

Regione: Lombardia

Provincia: MI

Nome provincia: Milano

Codice ISTAT comune: 015146

Comune: Milano

COLLOCAZIONE SPECIFICA

Tipologia: villa

Qualificazione: reale

Denominazione: Villa Reale - complesso

Indirizzo: Via Palestro, 16

Denominazione struttura conservativa - livello 1: Galleria d'Arte Moderna

Collocazione originaria: SC

ALTRE LOCALIZZAZIONI GEOGRAFICO-AMMINISTRATIVE

Tipo di localizzazione: luogo di provenienza/collocazione precedente

LOCALIZZAZIONE GEOGRAFICO-AMMINISTRATIVA [1 / 6]

Continente: Europa

Stato: Italia

Regione: Lombardia

Provincia: MI

Comune: Milano

COLLOCAZIONE SPECIFICA [1 / 6]

Tipologia: palazzo

Qualificazione: privato

Denominazione: Galleria d'Arte Moderna

Complesso monumentale di appartenenza: Villa Reale

Denominazione spazio viabilistico: via Palestro, 16

Denominazione struttura conservativa - livello 1: collezione privata Ruel Durand

DATA [1 / 6]

Data ingresso: 2006

Data uscita: 2014/09/01

Tipo di localizzazione: luogo di provenienza/collocazione precedente

LOCALIZZAZIONE GEOGRAFICO-AMMINISTRATIVA [2 / 6]

Continente: Europa

Stato: Italia

Regione: Lombardia

Provincia: MI

Comune: Milano

COLLOCAZIONE SPECIFICA [2 / 6]

Tipologia: palazzo

Qualificazione: privato

Denominazione: Galleria d'Arte Moderna

Complesso monumentale di appartenenza: Villa Reale

Denominazione spazio viabilistico: via Palestro, 16

Denominazione struttura conservativa - livello 1: collezione privata Carlo Grassi

DATA [2 / 6]

Data ingresso: 2006

Data uscita: 1960

Tipo di localizzazione: luogo di deposito

LOCALIZZAZIONE GEOGRAFICO-AMMINISTRATIVA [3 / 6]

Continente: Europa

Stato: Italia

Regione: Lombardia

Provincia: MI

Comune: Milano

COLLOCAZIONE SPECIFICA [3 / 6]

Tipologia: palazzo

Qualificazione: privato

Denominazione: Galleria d'Arte Moderna

Complesso monumentale di appartenenza: Villa Reale

Denominazione spazio viabilistico: via Palestro, 16

Denominazione struttura conservativa - livello 1: collezione privata Carlo Grassi

DATA [3 / 6]

Data ingresso: 2006

Data uscita: 1960

Tipo di localizzazione: luogo di esposizione

LOCALIZZAZIONE GEOGRAFICO-AMMINISTRATIVA [4 / 6]

Continente: Europa

Stato: Italia

Regione: Lombardia

Provincia: MI

Comune: Milano

COLLOCAZIONE SPECIFICA [4 / 6]

Tipologia: museo

Qualificazione: comunale

Denominazione: Villa Reale

Complesso monumentale di appartenenza: Villa Reale

Denominazione spazio viabilistico: via Palestro, 16

Denominazione struttura conservativa - livello 1: Raccolta Carlo Grassi

Specifiche: appoggiato su scaffalatura

DATA [4 / 6]

Data ingresso: 2006

Data uscita: 2014/09/01

Tipo di localizzazione: luogo di esposizione

LOCALIZZAZIONE GEOGRAFICO-AMMINISTRATIVA [5 / 6]

Continente: Europa

Stato: Italia

Regione: Lombardia

Provincia: MI

Comune: Milano

COLLOCAZIONE SPECIFICA [5 / 6]

Tipologia: museo

Qualificazione: comunale

Denominazione: Galleria d'Arte Moderna

Complesso monumentale di appartenenza: Villa Reale

Denominazione spazio viabilistico: via Palestro, 16

Denominazione struttura conservativa - livello 1: Galleria d'Arte Moderna

Specifiche: piano 2, sala 06, 01

DATA [5 / 6]

Data ingresso: 2006

Data uscita: 2014/09/01

Tipo di localizzazione: luogo di esposizione

LOCALIZZAZIONE GEOGRAFICO-AMMINISTRATIVA [6 / 6]

Continente: Europa

Stato: Italia

Regione: Lombardia

Provincia: MI

Comune: Milano

COLLOCAZIONE SPECIFICA [6 / 6]

Tipologia: museo

Qualificazione: comunale

Denominazione: Galleria d'Arte Moderna

Complesso monumentale di appartenenza: Villa Reale

Denominazione spazio viabilistico: via Palestro, 16

Denominazione struttura conservativa - livello 1: Galleria d'Arte Moderna

Specifiche: piano II, GRASSI sala VI

DATA [6 / 6]

Data ingresso: 2006

Data uscita: 2012/06/20

DATI PATRIMONIALI E COLLEZIONI

INVENTARIO

Data: 1962

Numero: GRASSI 147

Transcodifica del numero di inventario: 000147

COLLEZIONI

Denominazione: Collezione Grassi

Nome del collezionista: Carlo Grassi

Data uscita del bene nella collezione: 1958

CRONOLOGIA

CRONOLOGIA GENERICA

Secolo: secc. XIX/ XX

CRONOLOGIA SPECIFICA

Da: 1895

Validità: ca.

A: 1905

Validità: ca.

Motivazione cronologia: bibliografia

DEFINIZIONE CULTURALE

AUTORE

Nome di persona o ente: Zandomeneghi Federico

Tipo intestazione: P

Dati anagrafici/Periodo di attività: 1841- 1917

Codice scheda autore: ICCD0-10527

Motivazione dell'attribuzione: firma

DATI TECNICI

MATERIA E TECNICA

Materia: tela

Tecnica: pittura a olio

MISURE

Unità: cm

Altezza: 41

Larghezza: 32.5

Indicazioni sul soggetto

figure: donna; giovane; abbigliamento: capelli raccolti; abito; oggetti: libro; interno: sedia; alberi: albero; prato; erba

DATI ANALITICI

ISCRIZIONI [1 / 2]

Classe di appartenenza: documentaria

Tecnica di scrittura: a pennello

Posizione: In basso a sinistra

Trascrizione: Zandomeneghi

ISCRIZIONI [2 / 2]

Classe di appartenenza: documentaria

Tecnica di scrittura: a pennello

Posizione: Al verso

Trascrizione: New York NOTE: XX secolo (?), su cartellino incollato

CONSERVAZIONE

STATO DI CONSERVAZIONE

Data: 1995

Stato di conservazione: buono

CONDIZIONE GIURIDICA E VINCOLI

CONDIZIONE GIURIDICA

Indicazione generica: proprietà Ente pubblico territoriale

Note: fonte: 1958, Istromento della donazione Raccolta Grassi

Indicazione specifica: Comune di Milano, Civiche Raccolte d'Arte, Galleria d'Arte Moderna

Indirizzo: Piazza Castello - 20121 Milano MI

ACQUISIZIONE

Tipo acquisizione: donazione

Nome: Grassi Mieli Nedda

Data acquisizione: 1960

Note: fonte: 1960, Verbale di consegna

FONTI E DOCUMENTI DI RIFERIMENTO

DOCUMENTAZIONE FOTOGRAFICA [1 / 4]

Genere: documentazione esistente

Tipo: fotografia b/n

Codice identificativo: CAF A1015

Specifiche: <CONV302> da rivedere - proviene da FTA

DOCUMENTAZIONE FOTOGRAFICA [2 / 4]

Genere: documentazione esistente

Tipo: fotografia b/n

Codice identificativo: CAF B1080

Note: Foto Perotti

Specifiche: <CONV302> da rivedere - proviene da FTA

DOCUMENTAZIONE FOTOGRAFICA [3 / 4]

Codice univoco della risorsa: SC_OA_B0050-00131_IMG-0000598690

Genere: documentazione allegata

Tipo: fotografia digitale colore

Codice identificativo: 201470000

Collocazione del file nell'archivio locale: GAM_B

Nome del file originale: 201470000.jpg

DOCUMENTAZIONE FOTOGRAFICA [4 / 4]

Codice univoco della risorsa: SC_OA_B0050-00131_IMG-0000598691

Genere: documentazione allegata

Tipo: fotografia digitale colore

Codice identificativo: 201470001

Specifiche: <CONV302> da rivedere - proviene da IMR

Visibilità immagine: 1

Collocazione del file nell'archivio locale: GAM_C

Nome del file originale: 201470001.jpg

BIBLIOGRAFIA [1 / 6]

Autore: Arrigoni P.

Titolo contributo: Città di Milano

Anno di edizione: 1958

V., pp., nn.: 720

BIBLIOGRAFIA [2 / 6]

Autore: Cinotti M.

Titolo libro o rivista: Zandomeneghi

Anno di edizione: 1960

V., pp., nn.: 43

BIBLIOGRAFIA [3 / 6]

Autore: Nicodemi G.

Titolo libro o rivista: Il dono di Carlo Grassi

Anno di edizione: 1962

V., pp., nn.: 116, 117

BIBLIOGRAFIA [4 / 6]

Autore: Piceni E.

Titolo libro o rivista: Zandomeneghi

Anno di edizione: 1967

V., pp., nn.: 283

BIBLIOGRAFIA [5 / 6]

Autore: Caramel L./ Pirovano C.

Titolo libro o rivista: Galleria d'Arte Moderna. Padiglione d'Arte Contemporanea. Raccolta Grassi

Anno di edizione: 1973

V., pp., nn.: 166

BIBLIOGRAFIA [6 / 6]

Autore: Finocchi A.

Titolo libro o rivista: Lettrici

Anno di edizione: 1994

MOSTRE

Titolo: Quadri francesi in Italia Quadri italiani in Francia

Numero opera nel catalogo: 137

Luogo, sede espositiva, data: Roma Palazzo Venezia, , 1946

COMPILAZIONE

COMPILAZIONE

Anno di redazione: 1995

Ente compilatore: Galleria d'Arte Moderna di Milano

Nome: Previtiera, M. A.

Funzionario responsabile: Fratelli, M.

AGGIORNAMENTO-REVISIONE [1 / 2]

Anno di aggiornamento/revisione: 2004

Nome: Vecchio, Stefania

Ente compilatore: Galleria d'Arte Moderna di Milano

Funzionario responsabile: Fratelli, Maria

AGGIORNAMENTO-REVISIONE [2 / 2]

Anno di aggiornamento/revisione: 2009

Nome: Pacchetti, Donata

Ente compilatore: Galleria d'Arte Moderna di Milano

Funzionario responsabile: Fratelli, Maria