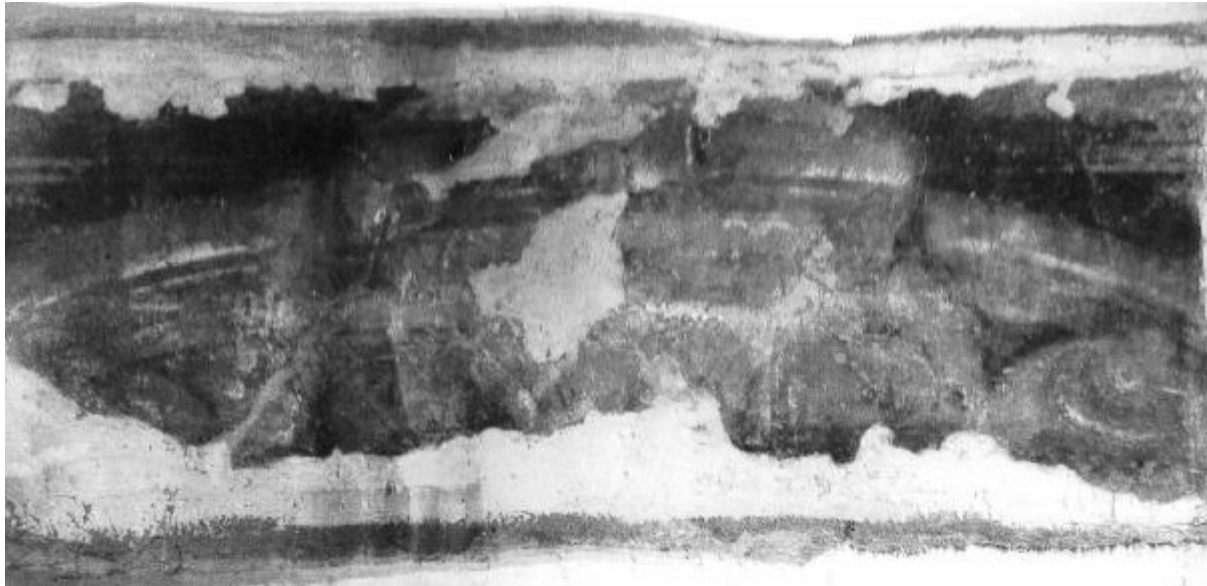


# Decorazione architettonica con volute

Pittore lombardo



Link risorsa: <https://www.lombardiabenculturali.it/opere-arte/schede/B0200-00001/>

Scheda SIRBeC: <https://www.lombardiabenculturali.it/opere-arte/schede-complete/B0200-00001/>

## CODICI

Unità operativa: B0200

Numero scheda: 1

Codice scheda: B0200-00001

Tipo scheda: OA

Livello ricerca: C

### CODICE UNIVOCO

Codice regione: 03

Numero catalogo generale: 00660823

Ente schedatore: R03/ Raccolte Artistiche del Castello Sforzesco

Ente competente: S27

## RELAZIONI

### RELAZIONI CON ALTRI BENI [1 / 6]

Tipo relazione: è compreso

Tipo scheda: COL

Codice IDK della scheda correlata: COL-RL480-0000006

### RELAZIONI CON ALTRI BENI [2 / 6]

Tipo relazione: correlazione

Tipo scheda: OA

Codice IDK della scheda correlata: B0040-00041

### RELAZIONI CON ALTRI BENI [3 / 6]

Tipo relazione: correlazione

Tipo scheda: OA

Codice IDK della scheda correlata: B0040-00040

### RELAZIONI CON ALTRI BENI [4 / 6]

Tipo relazione: correlazione

Tipo scheda: OA

Codice IDK della scheda correlata: B0040-00042

### RELAZIONI CON ALTRI BENI [5 / 6]

Tipo relazione: correlazione

Tipo scheda: OA

Codice IDK della scheda correlata: B0040-00043

### **RELAZIONI CON ALTRI BENI [6 / 6]**

Tipo relazione: correlazione

Tipo scheda: OA

Codice IDK della scheda correlata: B0040-00044

## **OGGETTO**

Categoria dell'oggetto: pittura

### **OGGETTO**

Definizione: dipinto

Identificazione: frammento

Disponibilità del bene: reale

### **SOGGETTO**

Categoria generale: ornamentale

Identificazione: Motivi decorativi

Titolo: Decorazione architettonica con volute

## **LOCALIZZAZIONE GEOGRAFICO-AMMINISTRATIVA**

### **INDICAZIONE DEL CONTENITORE FISICO**

Codice del contenitore fisico: 19

Categoria del contenitore fisico: architettura

### **LOCALIZZAZIONE GEOGRAFICO-AMMINISTRATIVA ATTUALE**

Stato: Italia

Regione: Lombardia

Provincia: MI

Nome provincia: Milano

Codice ISTAT comune: 015146

Comune: Milano

### **COLLOCAZIONE SPECIFICA**

Tipologia: castello

Denominazione: Castello Sforzesco - complesso

Indirizzo: Piazza Castello

Denominazione struttura conservativa - livello 1: Raccolte Artistiche del Castello Sforzesco

Denominazione struttura conservativa - livello 2: Pinacoteca del Castello Sforzesco

## DATI PATRIMONIALI E COLLEZIONI

Sezione: Pinacoteca

### INVENTARIO

## CRONOLOGIA

### CRONOLOGIA GENERICA

Secolo: sec. XVIII

Frazione di secolo: prima metà

### CRONOLOGIA SPECIFICA

Da: 1700

A: 1749

Motivazione cronologia: bibliografia

## DEFINIZIONE CULTURALE

### AUTORE

Nome di persona o ente: Pittore lombardo

Tipo intestazione: P

Dati anagrafici/Periodo di attività: sec. XVIII

Motivazione dell'attribuzione: bibliografia

### AMBITO CULTURALE

Denominazione: ambito lombardo

## DATI TECNICI

### MATERIA E TECNICA

Materia: affresco strappato trasportato su tela

### MISURE

Unità: cm

Altezza: 85

Larghezza: 220

## DATI ANALITICI

### DESCRIZIONE

Indicazioni sull'oggetto

Affresco dipinto a monocromo; raffigura parte di due volute laterali che si uniscono in una grande voluta centrale in corrispondenza della quale scendono tralci di rose. Al di sotto della voluta centrale è leggibile un intaglio con motivo a ricci, mentre nella parte alta dell'affresco sembra correre una trabeazione.

### ISCRIZIONI

Posizione: sul retro

Trascrizione: D=5

## CONSERVAZIONE

### STATO DI CONSERVAZIONE

Data: 1997

Stato di conservazione: cattivo

Indicazioni specifiche: tela arrotolata

## RESTAURI E ANALISI

### RESTAURI

Data: 1997

Descrizione intervento: Spolveratura

## CONDIZIONE GIURIDICA E VINCOLI

### CONDIZIONE GIURIDICA

Indicazione generica: proprietà Stato (?)

Indicazione specifica: Soprintendenza ai monumenti...di Milano (?)

## FONTI E DOCUMENTI DI RIFERIMENTO

### DOCUMENTAZIONE FOTOGRAFICA [1 / 2]

Genere: documentazione esistente

Tipo: BN

Codice identificativo: ACRA

### **DOCUMENTAZIONE FOTOGRAFICA [2 / 2]**

Codice univoco della risorsa: SC\_OA\_B0200-00001\_IMG-0000642970

Genere: documentazione allegata

Tipo: fotografia b/n

Codice identificativo: B0200-00001\_B

Collocazione del file nell'archivio locale: Pinacoteca

Nome del file originale: B0200-00001\_B.jpg

### **BIBLIOGRAFIA**

Genere: bibliografia specifica

Autore: Caputo M. in

Titolo libro o rivista: Museo d'Arte Antica del Castello Sforzesco. Pinacoteca. Tomo quarto (Settecento-Ottocento)

Luogo di edizione: Milano

Anno di edizione: 2000

V., pp., nn.: pp. 257-258 n. 1017

V., tavv., figg.: fig. 1017

## **COMPILAZIONE**

### **COMPILAZIONE**

Anno di redazione: 1997

Ente compilatore: Raccolte Artistiche del Castello Sforzesco

Nome: Basso, Laura

Funzionario responsabile: Basso, Laura

### **AGGIORNAMENTO-REVISIONE [1 / 2]**

Anno di aggiornamento/revisione: 1998

Nome: Caputo, Monica

### **AGGIORNAMENTO-REVISIONE [2 / 2]**

Anno di aggiornamento/revisione: 2007

Nome: Colace, Raffaella