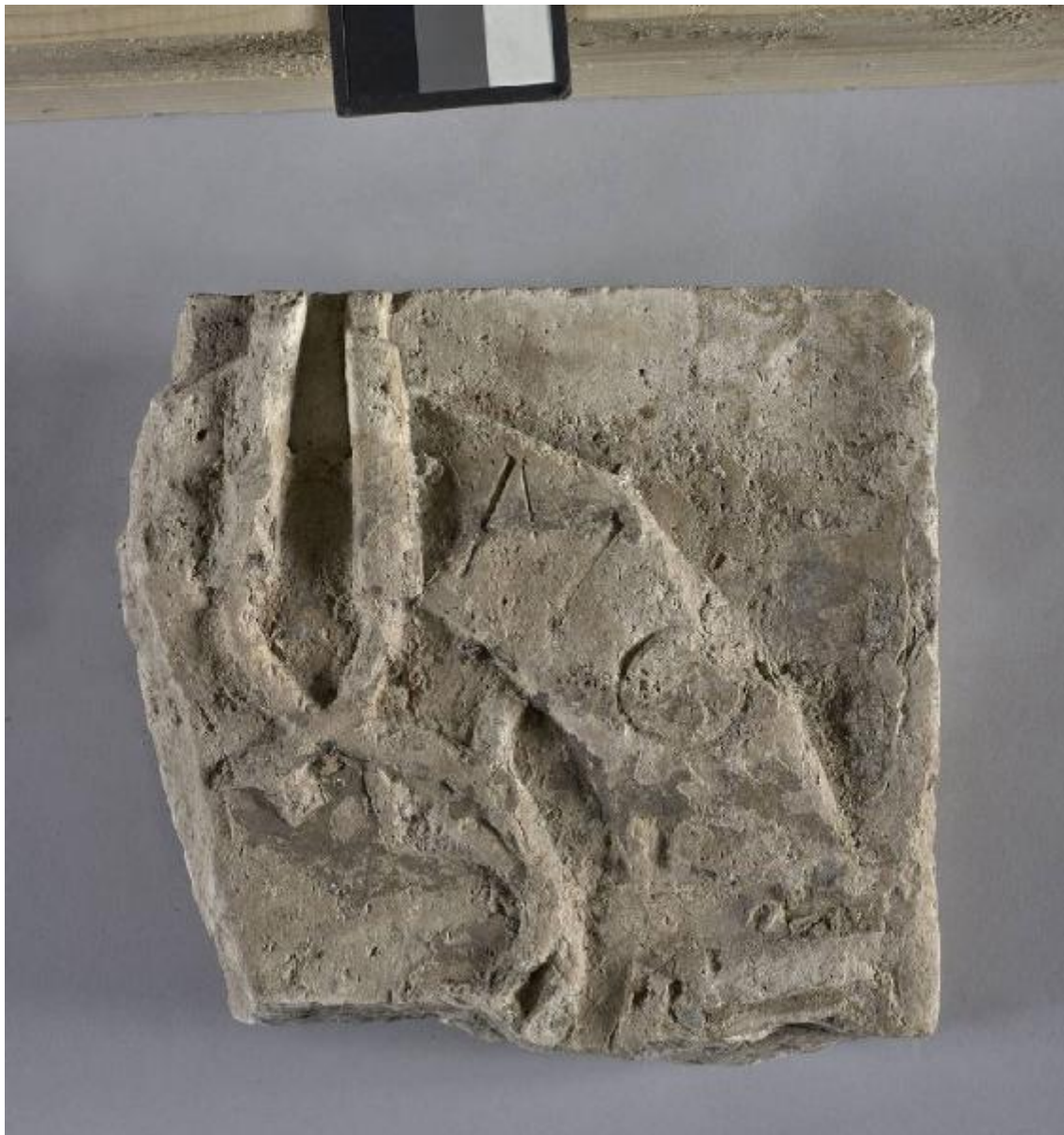


Portale con motto "conosere" in quindici parti

Scultore



Link risorsa: <https://www.lombardiabenculturali.it/opere-arte/schede/B0260-00162/>

Scheda SIRBeC: <https://www.lombardiabenculturali.it/opere-arte/schede-complete/B0260-00162/>

CODICI

Unità operativa: B0260

Numero scheda: 162

Codice scheda: B0260-00162

Tipo scheda: OA

Livello ricerca: I

CODICE UNIVOCO

Codice regione: 03

Numero catalogo generale: 02172560

Ente schedatore: R03/ Raccolte Artistiche del Castello Sforzesco

Ente competente: S27

OGGETTO

Categoria dell'oggetto: scultura

OGGETTO

Definizione: portale, in quindici parti

Titolo: Portale con motto "conosere" in quindici parti

LOCALIZZAZIONE GEOGRAFICO-AMMINISTRATIVA

INDICAZIONE DEL CONTENITORE FISICO

Codice del contenitore fisico: 19

Categoria del contenitore fisico: architettura

LOCALIZZAZIONE GEOGRAFICO-AMMINISTRATIVA ATTUALE

Stato: Italia

Regione: Lombardia

Provincia: MI

Nome provincia: Milano

Codice ISTAT comune: 015146

Comune: Milano

COLLOCAZIONE SPECIFICA

Tipologia: castello

Denominazione: Castello Sforzesco - complesso

Indirizzo: Piazza Castello

Denominazione struttura conservativa - livello 1: Raccolte Artistiche del Castello Sforzesco

Denominazione struttura conservativa - livello 2: Museo d'Arte Antica

Tipologia struttura conservativa: museo

Altra denominazione: Castello di Porta Giovia

DATI PATRIMONIALI E COLLEZIONI

Sezione: Museo d'Arte Antica

INVENTARIO

Denominazione: Inventario corrente

Data: 1910-

Numero: 1082 bis/5

Transcodifica del numero di inventario: 1082 b/5

CRONOLOGIA

CRONOLOGIA GENERICA

Secolo: sec. XV

Frazione di secolo: fine-inizio

DEFINIZIONE CULTURALE

AUTORE

Nome di persona o ente: Scultore

Tipo intestazione: P

Specifiche: Non si è certi dell'attribuzione

AMBITO CULTURALE

Denominazione: ambito lombardo

DATI TECNICI

MATERIA E TECNICA

Materia: pietra (calcare d'Angera)

Tecnica: Tracce di doratura a foglia

MISURE [1 / 2]

Unità: cm

Altezza: 18.5

Larghezza: 20

Profondità: 9

MISURE [2 / 2]

Unità: kg

Peso: 7

DATI ANALITICI

DESCRIZIONE

Indicazioni sull'oggetto

Ognuno dei 15 concii, di misure diverse, reca su una faccia un medaglione con serto di edera(?) e la parola CO NO SE RE

ISCRIZIONI

Lingua: LAT

Tipo di caratteri: lettere capitali

Posizione: sul cartiglio

Trascrizione: [...] NO [...]

CONDIZIONE GIURIDICA E VINCOLI

CONDIZIONE GIURIDICA

Indicazione generica: proprietà Ente pubblico territoriale

Indicazione specifica: Comune di Milano

Indirizzo: Piazza della Scala, 2 - 20121 Milano

FONTI E DOCUMENTI DI RIFERIMENTO

DOCUMENTAZIONE FOTOGRAFICA [1 / 3]

Codice univoco della risorsa: SC_OA_B0260-00162_IMG-0000640715

Genere: documentazione allegata

Tipo: fotografia digitale colore

Collocazione: Foto Electa

Codice identificativo: 1082bis_05

Collocazione del file nell'archivio locale: MuseoArteAntica

Nome del file originale: 1082bis_05.jpg

DOCUMENTAZIONE FOTOGRAFICA [2 / 3]

Codice univoco della risorsa: SC_OA_B0260-00162_IMG-0000640716

Genere: documentazione allegata

Tipo: fotografia b/n

Data: 1993

Collocazione: foto ICSA

Codice identificativo: 0334 A

Collocazione del file nell'archivio locale: MuseoArteAntica\ICSA

Nome del file originale: ICSA_0000334A.jpg

DOCUMENTAZIONE FOTOGRAFICA [3 / 3]

Codice univoco della risorsa: SC_OA_B0260-00162_IMG-0000640717

Genere: documentazione allegata

Tipo: fotografia b/n

Data: 1993

Collocazione: foto ICSA

Codice identificativo: 0334 B

Collocazione del file nell'archivio locale: MuseoArteAntica\ICSA

Nome del file originale: ICSA_0000334B.jpg

Citazione completa: "Progetto Mediolapis": scheda epigrafica INEDITA di Graziano Alfredo Vergani, 2001

COMPILAZIONE

COMPILAZIONE

Anno di redazione: 2010

Nome: Orselli, Castelli

AGGIORNAMENTO-REVISIONE

Anno di aggiornamento/revisione: 2016

Nome: Basso, Laura