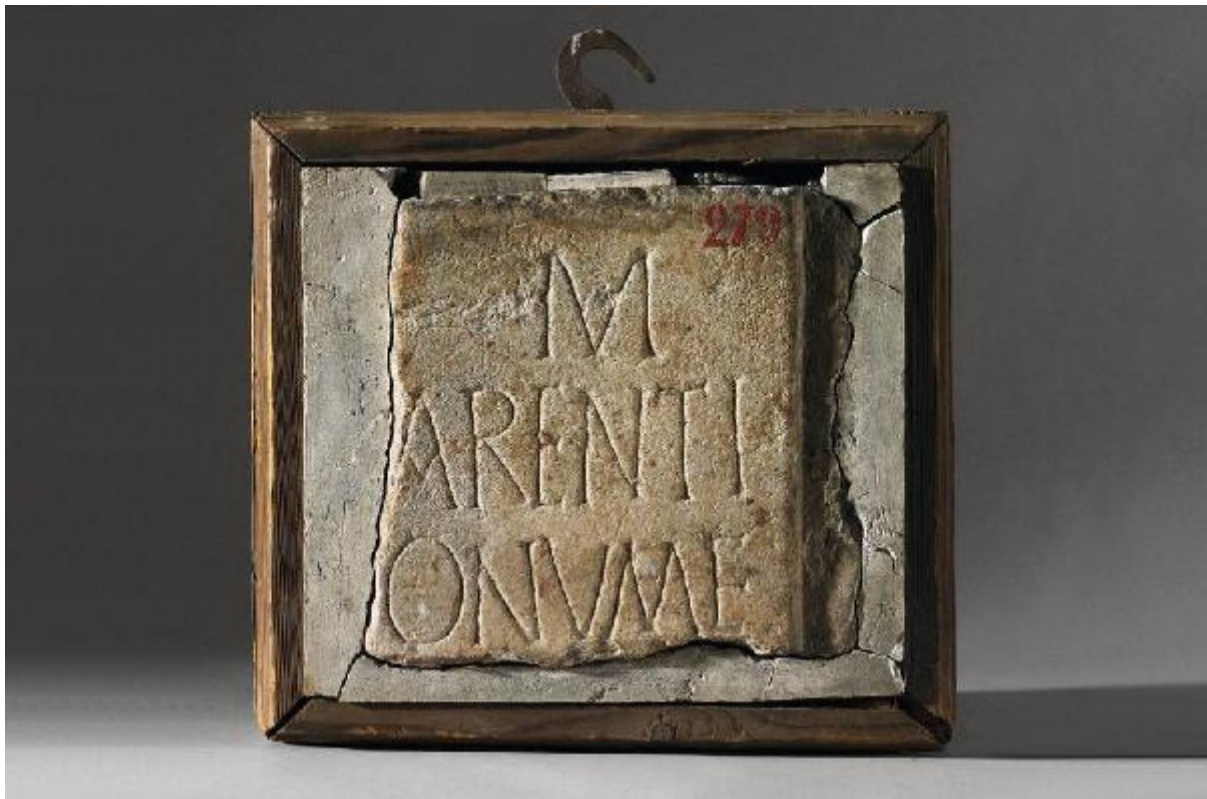


Epigrafe funeraria con traccia di animale

Lapicida



Link risorsa: <https://www.lombardiabeniculturali.it/opere-arte/schede/B0310-00087/>

Scheda SIRBeC: <https://www.lombardiabeniculturali.it/opere-arte/schede-complete/B0310-00087/>

CODICI

Unità operativa: B0310

Numero scheda: 87

Codice scheda: B0310-00087

Tipo scheda: OA

Livello ricerca: I

CODICE UNIVOCO

Codice regione: 03

Numero catalogo generale: 02172254

Ente schedatore: R03/ Raccolte Artistiche del Castello Sforzesco

Ente competente: S27

OGGETTO

Categoria dell'oggetto: scultura

OGGETTO

Definizione: lastra

Titolo: Epigrafe funeraria con traccia di animale

LOCALIZZAZIONE GEOGRAFICO-AMMINISTRATIVA

INDICAZIONE DEL CONTENITORE FISICO

Codice del contenitore fisico: 19

Categoria del contenitore fisico: architettura

LOCALIZZAZIONE GEOGRAFICO-AMMINISTRATIVA ATTUALE

Stato: Italia

Regione: Lombardia

Provincia: MI

Nome provincia: Milano

Codice ISTAT comune: 015146

Comune: Milano

COLLOCAZIONE SPECIFICA

Tipologia: castello

Denominazione: Castello Sforzesco - complesso

Indirizzo: Piazza Castello

Denominazione struttura conservativa - livello 1: Raccolte Artistiche del Castello Sforzesco

Denominazione struttura conservativa - livello 2: Museo d'Arte Antica

Tipologia struttura conservativa: museo

Altra denominazione: Castello di Porta Giovia

ALTRE LOCALIZZAZIONI GEOGRAFICO-AMMINISTRATIVE

Tipo di localizzazione: luogo di provenienza/collocazione precedente

LOCALIZZAZIONE GEOGRAFICO-AMMINISTRATIVA [1 / 2]

Stato: Italia

Regione: Lombardia

Provincia: MI

Comune: Milano

COLLOCAZIONE SPECIFICA [1 / 2]

Denominazione struttura conservativa - livello 1

Collezione privata Commissione Centrale di Beneficenza (amministratrice Cassa di Risparmio)

DATA [1 / 2]

Data uscita: 1869

Tipo di localizzazione: luogo di provenienza/collocazione precedente

LOCALIZZAZIONE GEOGRAFICO-AMMINISTRATIVA [2 / 2]

Stato: Italia

Regione: Lombardia

Provincia: MI

Comune: Milano

COLLOCAZIONE SPECIFICA [2 / 2]

Denominazione spazio viabilistico: via Monte di Pietà, 8 - via Romagnosi, 5

DATI PATRIMONIALI E COLLEZIONI

Sezione: Museo d'Arte Antica

INVENTARIO [1 / 3]

Denominazione: Inventario corrente

Data: 2020

Numero: 2310

Transcodifica del numero di inventario: 2310

INVENTARIO [2 / 3]

Denominazione: Inventario Museo Patrio Archeologico detto anche Inventario della Consulta

Data: 1806-1907

Numero: 1779

INVENTARIO [3 / 3]

Denominazione: Inventario Seletti

Data: 1901

Numero: 0279

CRONOLOGIA

CRONOLOGIA GENERICA

Secolo: sec. IV

Frazione di secolo: fine-inizio

DEFINIZIONE CULTURALE

AUTORE

Nome di persona o ente: Lapidida

Tipo intestazione: P

AMBITO CULTURALE

Denominazione: ambito lombardo

DATI TECNICI

MATERIA E TECNICA

Materia: marmo

MISURE [1 / 2]

Unità: cm

Altezza: 27

Larghezza: 30

Profondità: 9

MISURE [2 / 2]

Peso: 8

DATI ANALITICI

DESCRIZIONE

Indicazioni sull'oggetto: Frammento di lastra con iscrizione mutila; in alto a destra parte di pesce? o di piccione?

ISCRIZIONI

Trascrizione: [b(onae)] ((cauda piscis vel columbae)) m(emoriae)

[---p]arenti

[---m]onume=

[ntum---]

CONDIZIONE GIURIDICA E VINCOLI

CONDIZIONE GIURIDICA

Indicazione generica: proprietà Ente pubblico territoriale

Indicazione specifica: Comune di Milano

Indirizzo: Piazza della Scala, 2 - 20121 Milano

ACQUISIZIONE

Tipo acquisizione: dono

Nome: Commissione Centrale di Beneficenza (amministr. Cassa di Risparmio)

Data acquisizione: 1869

Luogo acquisizione: Milano

FONTI E DOCUMENTI DI RIFERIMENTO

DOCUMENTAZIONE FOTOGRAFICA [1 / 3]

Codice univoco della risorsa: SC_OA_B0310-00087_IMG-0000637698

Genere: documentazione allegata

Tipo: fotografia digitale colore

Collocazione: Foto Electa

Codice identificativo: 1826catalogo_01

Collocazione del file nell'archivio locale: MuseoArteAntica

Nome del file originale: 1826catalogo_01.jpg

DOCUMENTAZIONE FOTOGRAFICA [2 / 3]

Codice univoco della risorsa: SC_OA_B0310-00087_IMG-0000637699

Genere: documentazione allegata

Tipo: fotografia b/n

Data: 1994

Collocazione: foto ICSA

Codice identificativo: 0468 A

Collocazione del file nell'archivio locale: MuseoArteAntica\ICSA

Nome del file originale: ICSA_0000468A.jpg

DOCUMENTAZIONE FOTOGRAFICA [3 / 3]

Codice univoco della risorsa: SC_OA_B0310-00087_IMG-0000637700

Genere: documentazione allegata

Tipo: fotografia b/n

Data: 1994

Collocazione: foto ICSA

Codice identificativo: 0468 B

Collocazione del file nell'archivio locale: MuseoArteAntica\ICSA

Nome del file originale: ICSA_0000468B.jpg

Citazione completa: Massimiliano David, scheda epigrafica inedita 1997

Citazione completa

M. David, Scheda n. 14 in Archeologia e Medioevo a Milano. Gaetano Landrani e la scoperta di S. Maria d'Aurona, a c. di R. Cassanelli e M. David, Cinisello Balsamo, 2000, p. 91

COMPILAZIONE

COMPILAZIONE

Anno di redazione: 2011

Nome: Vassena, S.

AGGIORNAMENTO-REVISIONE

Anno di aggiornamento/revisione: 2015

Nome: Basso, Laura