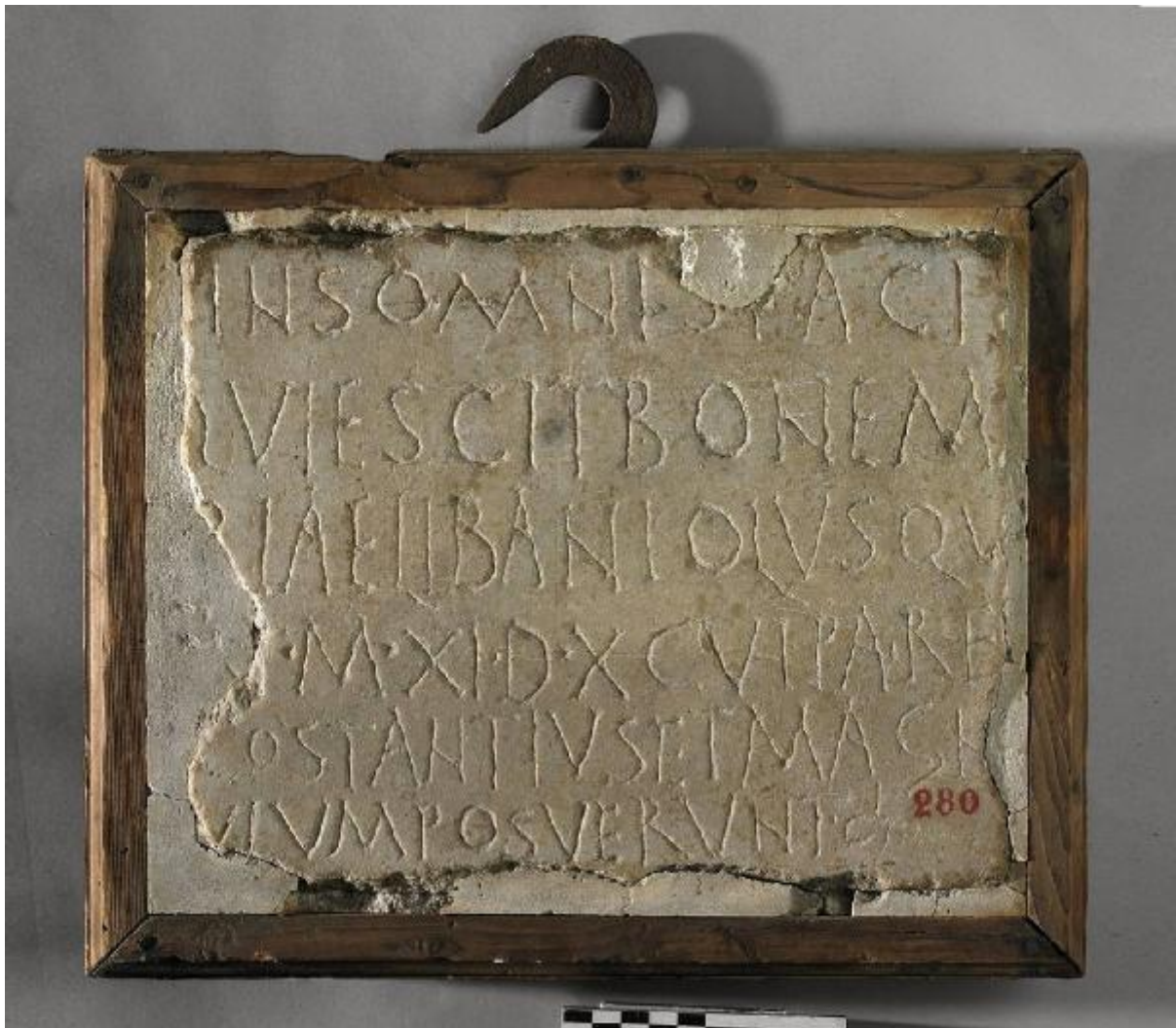


Epigrafe di Libaniolus

Lapicida



Link risorsa: <https://www.lombardiabenculturali.it/opere-arte/schede/B0310-00088/>

Scheda SIRBeC: <https://www.lombardiabenculturali.it/opere-arte/schede-complete/B0310-00088/>

CODICI

Unità operativa: B0310

Numero scheda: 88

Codice scheda: B0310-00088

Tipo scheda: OA

Livello ricerca: I

CODICE UNIVOCO

Codice regione: 03

Numero catalogo generale: 02172255

Ente schedatore: R03/ Raccolte Artistiche del Castello Sforzesco

Ente competente: S27

OGGETTO

Categoria dell'oggetto: scultura

OGGETTO

Definizione: lastra

Titolo: Epigrafe di Libaniolus

LOCALIZZAZIONE GEOGRAFICO-AMMINISTRATIVA

INDICAZIONE DEL CONTENITORE FISICO

Codice del contenitore fisico: 19

Categoria del contenitore fisico: architettura

LOCALIZZAZIONE GEOGRAFICO-AMMINISTRATIVA ATTUALE

Stato: Italia

Regione: Lombardia

Provincia: MI

Nome provincia: Milano

Codice ISTAT comune: 015146

Comune: Milano

COLLOCAZIONE SPECIFICA

Tipologia: castello

Denominazione: Castello Sforzesco - complesso

Indirizzo: Piazza Castello

Denominazione struttura conservativa - livello 1: Raccolte Artistiche del Castello Sforzesco

Denominazione struttura conservativa - livello 2: Museo d'Arte Antica

Tipologia struttura conservativa: museo

Altra denominazione: Castello di Porta Giovia

ALTRE LOCALIZZAZIONI GEOGRAFICO-AMMINISTRATIVE

Tipo di localizzazione: luogo di provenienza/collocazione precedente

LOCALIZZAZIONE GEOGRAFICO-AMMINISTRATIVA [1 / 2]

Stato: Italia

Regione: Lombardia

Provincia: MI

Comune: Cinisello Balsamo

COLLOCAZIONE SPECIFICA [1 / 2]

Tipologia: villa

Qualificazione: privata

Denominazione: Ghirlanda Silva

Denominazione struttura conservativa - livello 1: Collezione privata Silva, Ghirlanda

DATA [1 / 2]

Data uscita: 1871

Tipo di localizzazione: luogo di provenienza/collocazione precedente

LOCALIZZAZIONE GEOGRAFICO-AMMINISTRATIVA [2 / 2]

Stato: Italia

Regione: Lombardia

Provincia: MI

Comune: Milano

COLLOCAZIONE SPECIFICA [2 / 2]

Denominazione struttura conservativa - livello 1: Collezione privata Silva, Donato

DATI PATRIMONIALI E COLLEZIONI

Sezione: Museo d'Arte Antica

INVENTARIO [1 / 3]

Denominazione: Inventario corrente

Data: 2020

Numero: 2311

Transcodifica del numero di inventario: 2311

INVENTARIO [2 / 3]

Denominazione: Inventario Museo Patrio Archeologico detto anche Inventario della Consulta

Data: 1806-1907

Numero: 2077

INVENTARIO [3 / 3]

Denominazione: Inventario Seletti

Data: 1901

Numero: 0280

CRONOLOGIA

CRONOLOGIA GENERICA

Secolo: sec. IV

Frazione di secolo: fine-inizio

DEFINIZIONE CULTURALE

AUTORE

Nome di persona o ente: Lapidida

Tipo intestazione: P

AMBITO CULTURALE

Denominazione: ambito lombardo

COMMITTENZA

Nome [1 / 2]: Costantius

Nome [2 / 2]: Magna

DATI TECNICI

MATERIA E TECNICA

Materia: marmo

MISURE [1 / 2]

Unità: cm

Altezza: 30

Larghezza: 36

Profondità: 7

MISURE [2 / 2]

Unità: kg

Peso: 8.5

DATI ANALITICI

DESCRIZIONE

Indicazioni sull'oggetto

Lastra rettangolare con iscrizione funeraria, dedicata all'infante Libaniolus dai genitori Costanzo e Magna. Testo mutilo

ISCRIZIONI

Trascrizione

[hic] in somnis pacis

[re]quiescit bone m[e]=

[mo]rae Libaniolus, qu[ivi]=

[xit] m(enses) XI, d(ies) X. cui pare[nt]=

[es] Cosantius et Magn[a]

[tit]ulum posuerunt. ((folium))

CONDIZIONE GIURIDICA E VINCOLI

CONDIZIONE GIURIDICA

Indicazione generica: proprietà Stato

ACQUISIZIONE

Tipo acquisizione: acquisto

Nome: Silva, Ghirlanda

Data acquisizione: 1871

Luogo acquisizione: Cinisello Balsamo

FONTI E DOCUMENTI DI RIFERIMENTO

DOCUMENTAZIONE FOTOGRAFICA [1 / 2]

Codice univoco della risorsa: SC_OA_B0310-00088_IMG-0000637701

Genere: documentazione allegata

Tipo: fotografia digitale colore

Collocazione: Foto Electa

Codice identificativo: 1827catalogo_01

Collocazione del file nell'archivio locale: MuseoArteAntica

Nome del file originale: 1827catalogo_01.jpg

DOCUMENTAZIONE FOTOGRAFICA [2 / 2]

Codice univoco della risorsa: SC_OA_B0310-00088_IMG-0000637702

Genere: documentazione allegata

Tipo: fotografia b/n

Data: 1994

Collocazione: foto ICSA

Codice identificativo: 0505 A

Collocazione del file nell'archivio locale: MuseoArteAntica\ICSA

Nome del file originale: ICSA_0000505A.jpg

Citazione completa: Massimiliano David, scheda epigrafica inedita 1998

Citazione completa: Sartori 1995?

COMPILAZIONE

COMPILAZIONE

Anno di redazione: 2011

Nome: Vassena, S.

AGGIORNAMENTO-REVISIONE

Anno di aggiornamento/revisione: 2015

Nome: Basso, Laura