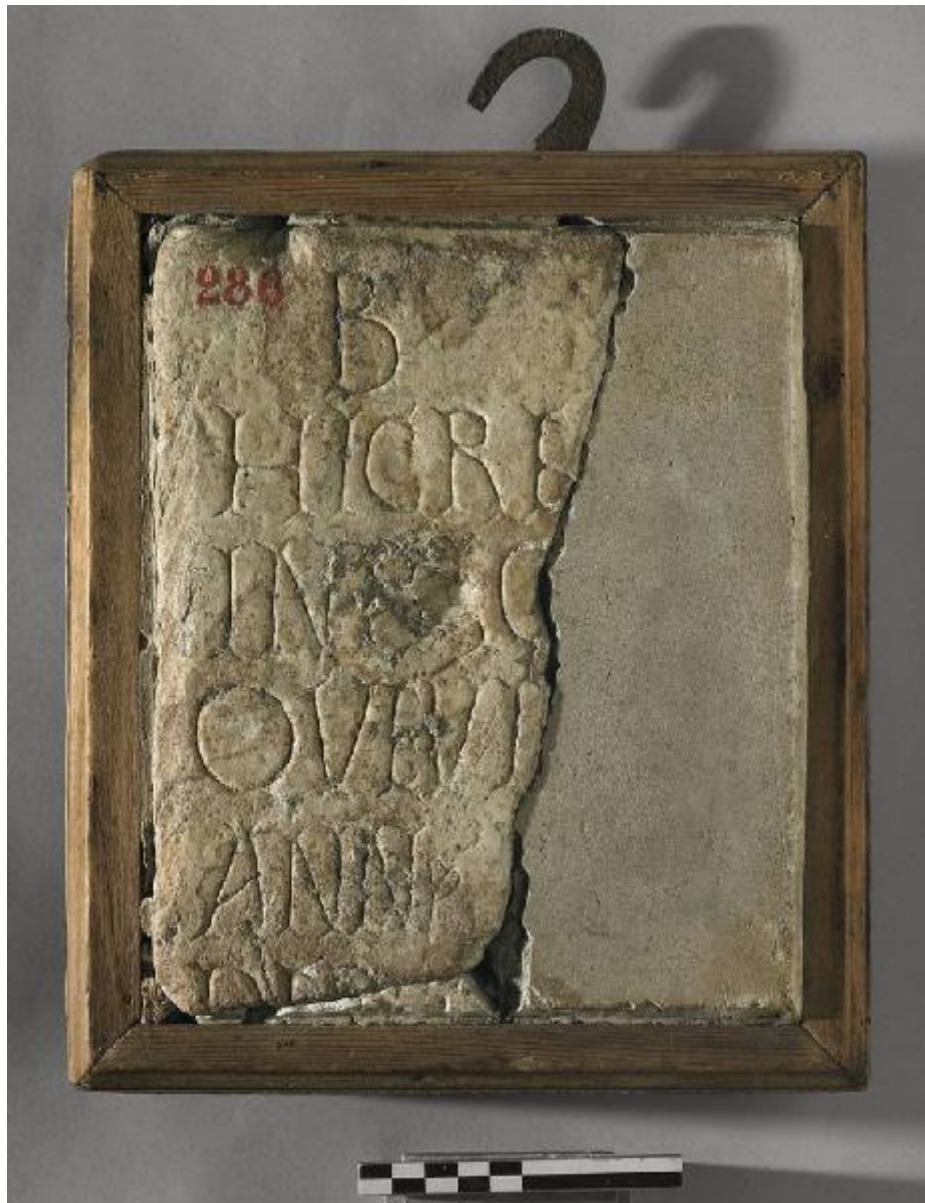


Epigrafe di un personaggio femminile

Lapicida



Link risorsa: <https://www.lombardiabenculturali.it/opere-arte/schede/B0310-00094/>

Scheda SIRBeC: <https://www.lombardiabenculturali.it/opere-arte/schede-complete/B0310-00094/>

CODICI

Unità operativa: B0310

Numero scheda: 94

Codice scheda: B0310-00094

Tipo scheda: OA

Livello ricerca: I

CODICE UNIVOCO

Codice regione: 03

Numero catalogo generale: 02172253

Ente schedatore: R03/ Raccolte Artistiche del Castello Sforzesco

Ente competente: S27

OGGETTO

Categoria dell'oggetto: scultura

OGGETTO

Definizione: lastra

Titolo: Epigrafe di un personaggio femminile

LOCALIZZAZIONE GEOGRAFICO-AMMINISTRATIVA

INDICAZIONE DEL CONTENITORE FISICO

Codice del contenitore fisico: 19

Categoria del contenitore fisico: architettura

LOCALIZZAZIONE GEOGRAFICO-AMMINISTRATIVA ATTUALE

Stato: Italia

Regione: Lombardia

Provincia: MI

Nome provincia: Milano

Codice ISTAT comune: 015146

Comune: Milano

COLLOCAZIONE SPECIFICA

Tipologia: castello

Denominazione: Castello Sforzesco - complesso

Indirizzo: Piazza Castello

Denominazione struttura conservativa - livello 1: Raccolte Artistiche del Castello Sforzesco

Denominazione struttura conservativa - livello 2: Museo d'Arte Antica

Tipologia struttura conservativa: museo

Altra denominazione: Castello di Porta Giovia

ALTRE LOCALIZZAZIONI GEOGRAFICO-AMMINISTRATIVE

Tipo di localizzazione: luogo di provenienza/collocazione precedente

LOCALIZZAZIONE GEOGRAFICO-AMMINISTRATIVA

Stato: Italia

Regione: Lombardia

Provincia: MI

Comune: Milano

COLLOCAZIONE SPECIFICA

Denominazione spazio viabilistico: piazza del Duomo

DATI PATRIMONIALI E COLLEZIONI

Sezione: Museo d'Arte Antica

INVENTARIO [1 / 3]

Denominazione: Inventario corrente

Data: 2020

Numero: 2309

Transcodifica del numero di inventario: 2309

INVENTARIO [2 / 3]

Denominazione: Inventario Museo Patrio Archeologico detto anche Inventario della Consulta

Data: 1806-1907

Numero: 1997

INVENTARIO [3 / 3]

Denominazione: Inventario Seletti

Data: 1901

Numero: 0286

CRONOLOGIA

CRONOLOGIA GENERICA

Secolo: sec. IV

Frazione di secolo: fine-inizio

DEFINIZIONE CULTURALE

AUTORE

Nome di persona o ente: Lapidida

Tipo intestazione: P

AMBITO CULTURALE

Denominazione: ambito lombardo

DATI TECNICI

MATERIA E TECNICA

Materia: marmo

MISURE [1 / 2]

Unità: cm

Altezza: 30

Larghezza: 25

Profondità: 9

MISURE [2 / 2]

Unità: kg

Peso: 6

DATI ANALITICI

DESCRIZIONE

Indicazioni sull'oggetto

Frammento di lastra con iscrizione funeraria mutila, priva di onomastica, riferita ad un personaggio femminile

ISCRIZIONI

Classe di appartenenza: sepolcrale

Lingua: LAT

Tipo di caratteri: lettere capitali

Trascrizione

b(onae) [m(emoriae)]

hic re[quiescit]

in [p]ac[e - - -]

que vi[xit in saeculo]

ann(os) ((folium)) [p(lus) m(inus) - - -]

die[s - - -]

CONDIZIONE GIURIDICA E VINCOLI

CONDIZIONE GIURIDICA

Indicazione generica: proprietà Ente pubblico territoriale

Indicazione specifica: Comune di Milano

Indirizzo: Piazza della Scala, 2 - 20121 Milano

ACQUISIZIONE

Tipo acquisizione: deposito

Data acquisizione: 1870

FONTI E DOCUMENTI DI RIFERIMENTO

DOCUMENTAZIONE FOTOGRAFICA [1 / 2]

Codice univoco della risorsa: SC_OA_B0310-00094_IMG-0000637696

Genere: documentazione allegata

Tipo: fotografia digitale colore

Collocazione: Foto Electa

Codice identificativo: 1825catalogo_01

Collocazione del file nell'archivio locale: MuseoArteAntica

Nome del file originale: 1825catalogo_01.jpg

DOCUMENTAZIONE FOTOGRAFICA [2 / 2]

Codice univoco della risorsa: SC_OA_B0310-00094_IMG-0000637697

Genere: documentazione allegata

Tipo: fotografia b/n

Data: 1994

Collocazione: foto ICSA

Codice identificativo: 0504 A

Collocazione del file nell'archivio locale: MuseoArteAntica\ICSA

Nome del file originale: ICSA_0000504A.jpg

Citazione completa: Massimiliano David, scheda epigrafica inedita 1998

COMPILAZIONE

COMPILAZIONE

Anno di redazione: 2011

Nome: Vassena, S.

AGGIORNAMENTO-REVISIONE

Anno di aggiornamento/revisione: 2012

Nome: Basso, Laura