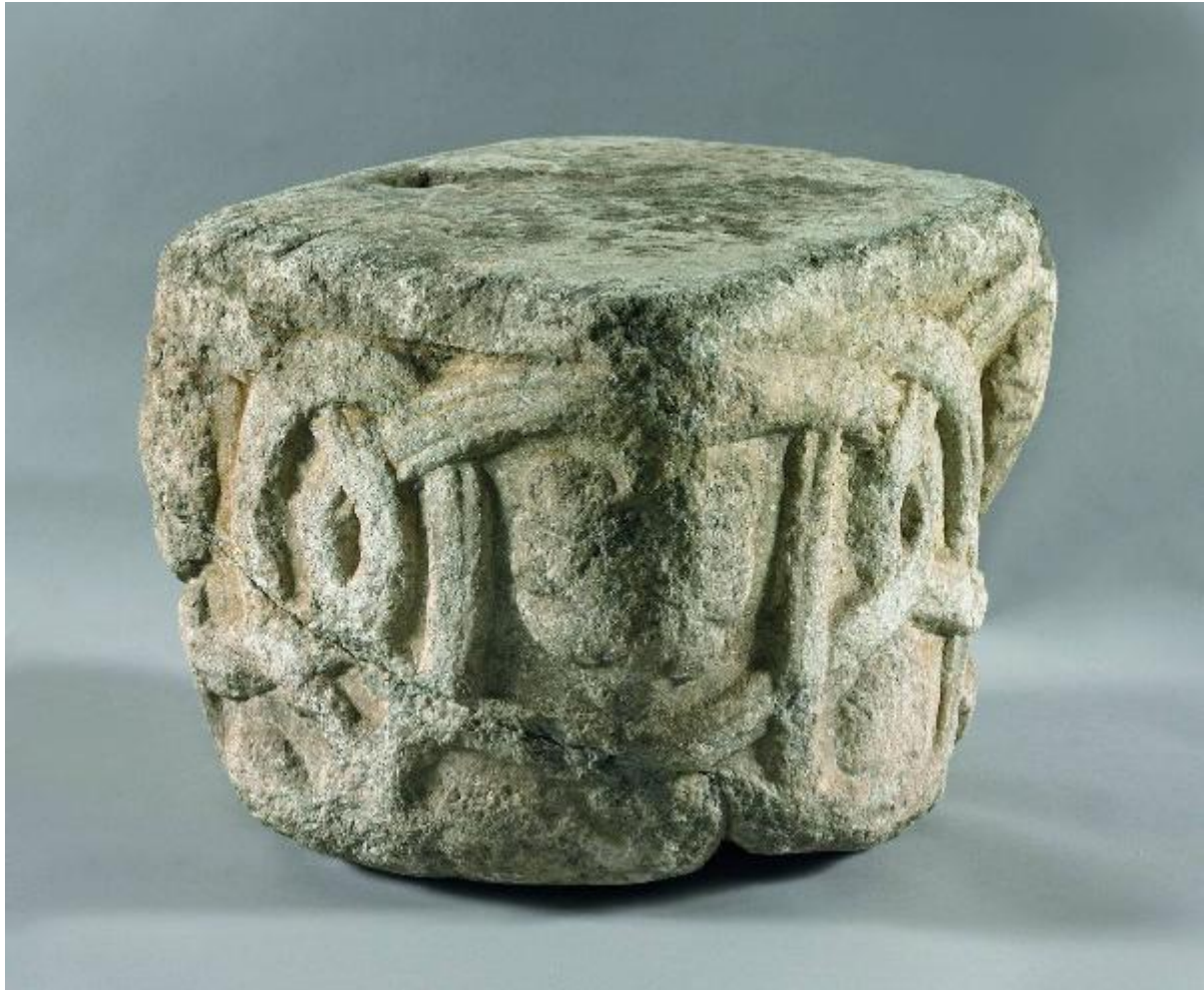


Capitello cubico con intrecci terminanti a foglie

Scultore



Link risorsa: <https://www.lombardiabeniculturali.it/opere-arte/schede/B0310-00172/>

Scheda SIRBeC: <https://www.lombardiabeniculturali.it/opere-arte/schede-complete/B0310-00172/>

CODICI

Unità operativa: B0310

Numero scheda: 172

Codice scheda: B0310-00172

Tipo scheda: OA

Livello ricerca: I

CODICE UNIVOCO

Codice regione: 03

Numero catalogo generale: 02170000

Ente schedatore: R03/ Raccolte Artistiche del Castello Sforzesco

Ente competente: S27

OGGETTO

Categoria dell'oggetto: scultura

OGGETTO

Definizione: capitello

Titolo: Capitello cubico con intrecci terminanti a foglie

LOCALIZZAZIONE GEOGRAFICO-AMMINISTRATIVA

INDICAZIONE DEL CONTENITORE FISICO

Codice del contenitore fisico: 19

Categoria del contenitore fisico: architettura

LOCALIZZAZIONE GEOGRAFICO-AMMINISTRATIVA ATTUALE

Stato: Italia

Regione: Lombardia

Provincia: MI

Nome provincia: Milano

Codice ISTAT comune: 015146

Comune: Milano

COLLOCAZIONE SPECIFICA

Tipologia: castello

Denominazione: Castello Sforzesco - complesso

Indirizzo: Piazza Castello

Denominazione struttura conservativa - livello 1: Raccolte Artistiche del Castello Sforzesco

Denominazione struttura conservativa - livello 2: Museo d'Arte Antica

Tipologia struttura conservativa: museo

Altra denominazione: Castello di Porta Giovia

ALTRE LOCALIZZAZIONI GEOGRAFICO-AMMINISTRATIVE

Tipo di localizzazione: luogo di provenienza/collocazione precedente

LOCALIZZAZIONE GEOGRAFICO-AMMINISTRATIVA

Comune: Pavia

COLLOCAZIONE SPECIFICA

Specifiche: Non si è certi della provenienza

DATI PATRIMONIALI E COLLEZIONI

Sezione: Museo d'Arte Antica

INVENTARIO [1 / 2]

Denominazione: Inventario corrente

Data: 1910-

Numero: 0469

Transcodifica del numero di inventario: 0469

Specifiche inventario: Inventario Vicenzi n.469 (1910): Capitello cubico (...)

INVENTARIO [2 / 2]

Denominazione: Inventario Vigezzi

Data: 1934

Numero: 0192

CRONOLOGIA

CRONOLOGIA GENERICA

Secolo: sec. XI

Frazione di secolo: fine-inizio

DEFINIZIONE CULTURALE

AUTORE

Nome di persona o ente: Scultore

Tipo intestazione: P

AMBITO CULTURALE

Denominazione: ambito lombardo

DATI TECNICI

MATERIA E TECNICA

Materia: marmo

Tecnica: scalpello testa piatta

MISURE [1 / 2]

Unità: cm

Altezza: 32.5

Larghezza: 36

Profondità: 35

MISURE [2 / 2]

Unità: kg

Peso: 97

DATI ANALITICI

DESCRIZIONE

Indicazioni sull'oggetto: capitello cubico decorati a intrecci di nastri

Notizie storico-critiche

Capitello cubico di marmo, a intreccio di nastri -o piuttosto di rami nudi- con teste umane (?) agli spigoli.

CONDIZIONE GIURIDICA E VINCOLI

CONDIZIONE GIURIDICA

Indicazione generica: proprietà Ente pubblico territoriale

Indicazione specifica: Comune di Milano

Indirizzo: Piazza della Scala, 2 - 20121 Milano

FONTI E DOCUMENTI DI RIFERIMENTO

DOCUMENTAZIONE FOTOGRAFICA [1 / 3]

Codice univoco della risorsa: SC_OA_B0310-00172_IMG-0000637242

Genere: documentazione allegata

Tipo: fotografia digitale colore

Collocazione: Foto Electa

Codice identificativo: 0469_01

Collocazione del file nell'archivio locale: MuseoArteAntica

Nome del file originale: 0469_01.jpg

DOCUMENTAZIONE FOTOGRAFICA [2 / 3]

Codice univoco della risorsa: SC_OA_B0310-00172_IMG-0000637243

Genere: documentazione allegata

Tipo: fotografia b/n

Data: 1993

Collocazione: foto ICSA

Codice identificativo: 0012 A

Collocazione del file nell'archivio locale: MuseoArteAntica\ICSA

Nome del file originale: ICSA_0000012A.jpg

DOCUMENTAZIONE FOTOGRAFICA [3 / 3]

Codice univoco della risorsa: SC_OA_B0310-00172_IMG-0000637244

Genere: documentazione allegata

Tipo: fotografia b/n

Data: 1993

Collocazione: foto ICSA

Codice identificativo: 0012 B

Collocazione del file nell'archivio locale: MuseoArteAntica\ICSA

Nome del file originale: ICSA_0000012B.jpg

Citazione completa

Il lessico usato da G. Carotti (Museo patrio... 481, 482 non corrisponde all'ipotesi sull'identificazione formulata da Vaccaro, 2012

COMPILAZIONE

COMPILAZIONE

Anno di redazione: 1999

Nome: Ravaglia, F.

AGGIORNAMENTO-REVISIONE

Anno di aggiornamento/revisione: 2017

Nome: Basso, Laura