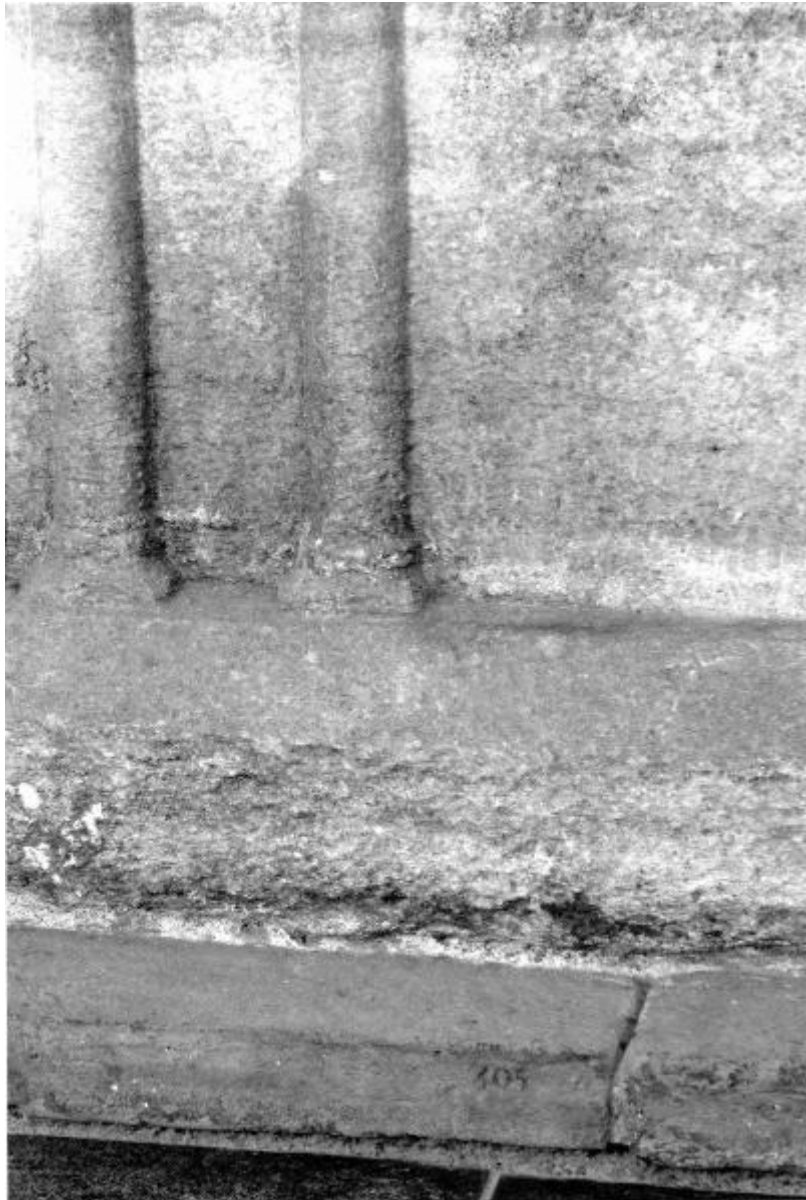


Mattoni da Lambrate?

Lapicida



Link risorsa: <https://www.lombardiabeniculturali.it/opere-arte/schede/B0310-00217/>

Scheda SIRBeC: <https://www.lombardiabeniculturali.it/opere-arte/schede-complete/B0310-00217/>

CODICI

Unità operativa: B0310

Numero scheda: 217

Codice scheda: B0310-00217

Tipo scheda: OA

Livello ricerca: I

CODICE UNIVOCO

Codice regione: 03

Numero catalogo generale: 02169968

Ente schedatore: R03/ Raccolte Artistiche del Castello Sforzesco

Ente competente: S27

OGGETTO

Categoria dell'oggetto: scultura

OGGETTO

Definizione: mattone

Titolo: Mattone da Lambrate?

LOCALIZZAZIONE GEOGRAFICO-AMMINISTRATIVA

INDICAZIONE DEL CONTENITORE FISICO

Codice del contenitore fisico: 19

Categoria del contenitore fisico: architettura

LOCALIZZAZIONE GEOGRAFICO-AMMINISTRATIVA ATTUALE

Stato: Italia

Regione: Lombardia

Provincia: MI

Nome provincia: Milano

Codice ISTAT comune: 015146

Comune: Milano

COLLOCAZIONE SPECIFICA

Tipologia: castello

Denominazione: Castello Sforzesco - complesso

Indirizzo: Piazza Castello

Denominazione struttura conservativa - livello 1: Raccolte Artistiche del Castello Sforzesco

Denominazione struttura conservativa - livello 2: Museo d'Arte Antica

Tipologia struttura conservativa: museo

Altra denominazione: Castello di Porta Giovia

ALTRE LOCALIZZAZIONI GEOGRAFICO-AMMINISTRATIVE

Tipo di localizzazione: luogo di provenienza/collocazione precedente

LOCALIZZAZIONE GEOGRAFICO-AMMINISTRATIVA

Stato: Italia

Regione: Lombardia

Provincia: MI

Comune: Milano

Località: Lambrate

COLLOCAZIONE SPECIFICA

Specifiche: Non si è certi della provenienza

DATI PATRIMONIALI E COLLEZIONI

Sezione: Museo d'Arte Antica

INVENTARIO

Denominazione: Inventario corrente

Data: 1910-

Numero: 0405

Transcodifica del numero di inventario: 0405

Specifiche inventario: Inventario Vicenzi n.404, 405, 406, 407 (1910): Quattro mattoni

CRONOLOGIA

CRONOLOGIA GENERICA

Secolo: sec. V

DEFINIZIONE CULTURALE

AUTORE

Nome di persona o ente: Lapidida

Tipo intestazione: P

AMBITO CULTURALE

Denominazione: ambito lombardo

DATI TECNICI

MATERIA E TECNICA

Materia: cotto

CONDIZIONE GIURIDICA E VINCOLI

CONDIZIONE GIURIDICA

Indicazione generica: proprietà Ente pubblico territoriale

Indicazione specifica: Comune di Milano

Indirizzo: Piazza della Scala, 2 - 20121 Milano

ACQUISIZIONE

Tipo acquisizione: acquisto

Data acquisizione: 1905

FONTI E DOCUMENTI DI RIFERIMENTO

DOCUMENTAZIONE FOTOGRAFICA

Codice univoco della risorsa: SC_OA_B0310-00217_IMG-0000637989

Genere: documentazione allegata

Tipo: fotografia digitale colore

Collocazione: Foto Electa

Codice identificativo: 0405_01

Collocazione del file nell'archivio locale: MuseoArteAntica

Nome del file originale: 0405_01.jpg

COMPILAZIONE

COMPILAZIONE

Anno di redazione: 2016

Nome: Giarratana, Mario

AGGIORNAMENTO-REVISIONE

Anno di aggiornamento/revisione: 2017

Nome: Basso, Laura