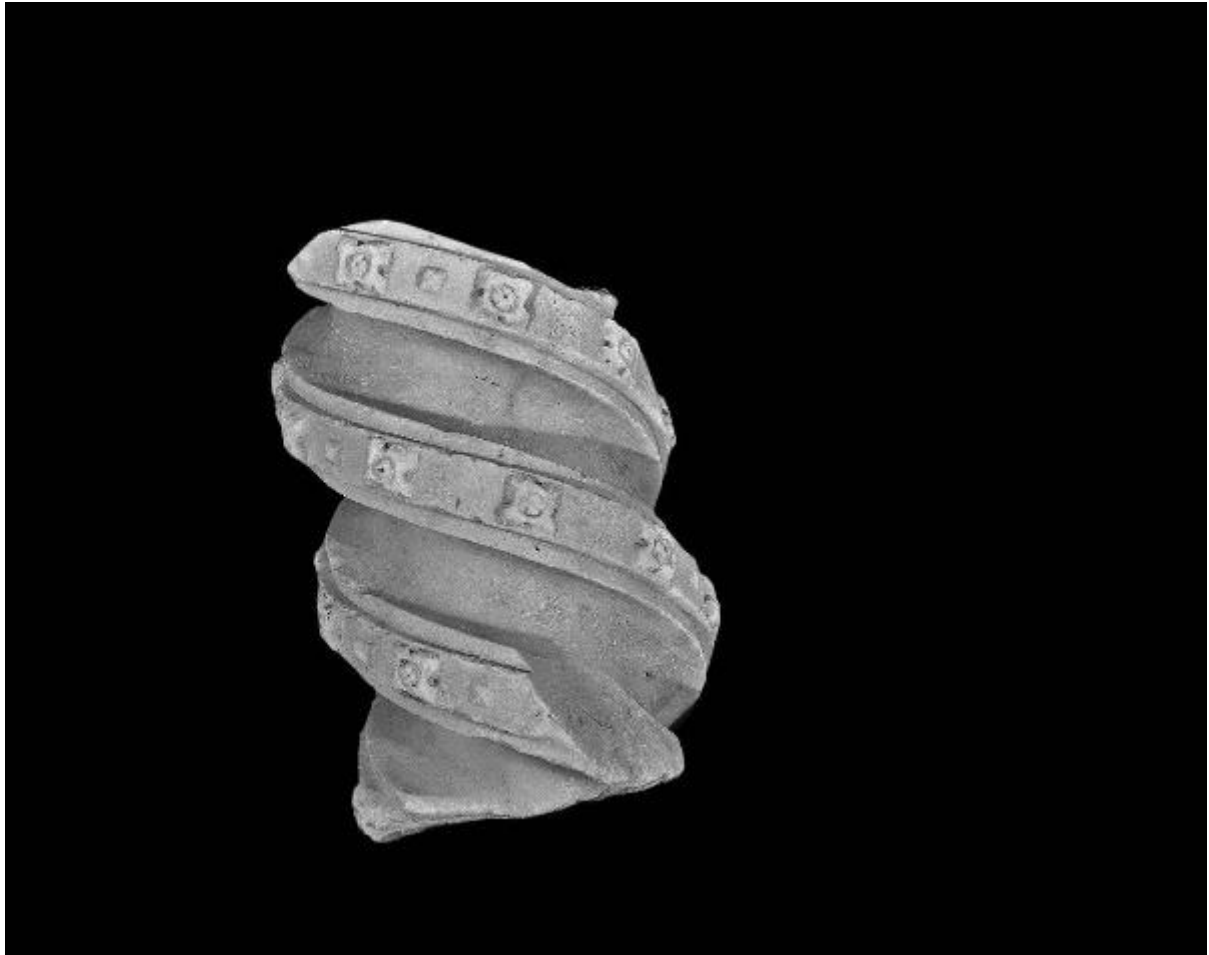


Colonnina tortile con punte di diamante e corolle

Scultore



Link risorsa: <https://www.lombardiabeniculturali.it/opere-arte/schede/B0310-00292/>

Scheda SIRBeC: <https://www.lombardiabeniculturali.it/opere-arte/schede-complete/B0310-00292/>

CODICI

Unità operativa: B0310

Numero scheda: 292

Codice scheda: B0310-00292

Tipo scheda: OA

Livello ricerca: I

CODICE UNIVOCO

Codice regione: 03

Numero catalogo generale: 02170038

Ente schedatore: R03/ Raccolte Artistiche del Castello Sforzesco

Ente competente: S27

OGGETTO

Categoria dell'oggetto: scultura

OGGETTO

Definizione: colonna tortile, frammento di

Titolo: Colonnina tortile con punte di diamante e corolle

LOCALIZZAZIONE GEOGRAFICO-AMMINISTRATIVA

INDICAZIONE DEL CONTENITORE FISICO

Codice del contenitore fisico: 19

Categoria del contenitore fisico: architettura

LOCALIZZAZIONE GEOGRAFICO-AMMINISTRATIVA ATTUALE

Stato: Italia

Regione: Lombardia

Provincia: MI

Nome provincia: Milano

Codice ISTAT comune: 015146

Comune: Milano

COLLOCAZIONE SPECIFICA

Tipologia: castello

Denominazione: Castello Sforzesco - complesso

Indirizzo: Piazza Castello

Denominazione struttura conservativa - livello 1: Raccolte Artistiche del Castello Sforzesco

Denominazione struttura conservativa - livello 2: Museo d'Arte Antica

Tipologia struttura conservativa: museo

Altra denominazione: Castello di Porta Giovia

DATI PATRIMONIALI E COLLEZIONI

Sezione: Museo d'Arte Antica

INVENTARIO [1 / 2]

Denominazione: Inventario corrente

Data: 1910-

Numero: 0503

Transcodifica del numero di inventario: 0503

Specifiche inventario: Inventario Vicenzi n.503 (1910): Frammento di colonna tortile (...)

INVENTARIO [2 / 2]

Denominazione: Inventario Belloni

Data: 1962-1967

Numero: 0827

CRONOLOGIA

CRONOLOGIA GENERICA

Secolo: sec. XIV

Frazione di secolo: prima metà

DEFINIZIONE CULTURALE

AUTORE

Nome di persona o ente: Scultore

Tipo intestazione: P

AMBITO CULTURALE

Denominazione: ambito lombardo

DATI TECNICI

MATERIA E TECNICA

Materia: marmo

Tecnica: scalpello testa piatta e curva, punta, lima, trapano

MISURE [1 / 2]

Unità: cm

Altezza: 28

Larghezza: 18

MISURE [2 / 2]

Unità: kg

Peso: 11

DATI ANALITICI

DESCRIZIONE

Indicazioni sull'oggetto: colonnina tortile: nastro con fiori e punte di diamante

Notizie storico-critiche

Frammento di colonna tortile marmorea decorata a rosette e capocchie.

Nella scheda datt. "XVII sec."

CONDIZIONE GIURIDICA E VINCOLI

CONDIZIONE GIURIDICA

Indicazione generica: proprietà Ente pubblico territoriale

Indicazione specifica: Comune di Milano

Indirizzo: Piazza della Scala, 2 - 20121 Milano

FONTI E DOCUMENTI DI RIFERIMENTO

DOCUMENTAZIONE FOTOGRAFICA [1 / 3]

Codice univoco della risorsa: SC_OA_B0310-00292_IMG-0000638161

Genere: documentazione allegata

Tipo: fotografia digitale colore

Collocazione: Foto Electa

Codice identificativo: 0503_01

Collocazione del file nell'archivio locale: MuseoArteAntica

Nome del file originale: 0503_01.jpg

DOCUMENTAZIONE FOTOGRAFICA [2 / 3]

Codice univoco della risorsa: SC_OA_B0310-00292_IMG-0000638162

Genere: documentazione allegata

Tipo: fotografia b/n

Data: 1993

Collocazione: foto ICSA

Codice identificativo: 0247 A

Collocazione del file nell'archivio locale: MuseoArteAntica\ICSA

Nome del file originale: ICSA_0000247A.jpg

DOCUMENTAZIONE FOTOGRAFICA [3 / 3]

Codice univoco della risorsa: SC_OA_B0310-00292_IMG-0000638163

Genere: documentazione allegata

Tipo: fotografia b/n

Data: 1993

Collocazione: foto ICSA

Codice identificativo: 0247 B

Collocazione del file nell'archivio locale: MuseoArteAntica\ICSA

Nome del file originale: ICSA_0000247B.jpg

Citazione completa: L.Basso, in Rassegna 2015,, 177-200, specimen 186

COMPILAZIONE

COMPILAZIONE

Anno di redazione: 1999

Nome: Ravaglia, F.

AGGIORNAMENTO-REVISIONE

Anno di aggiornamento/revisione: 2017

Nome: Basso, Laura