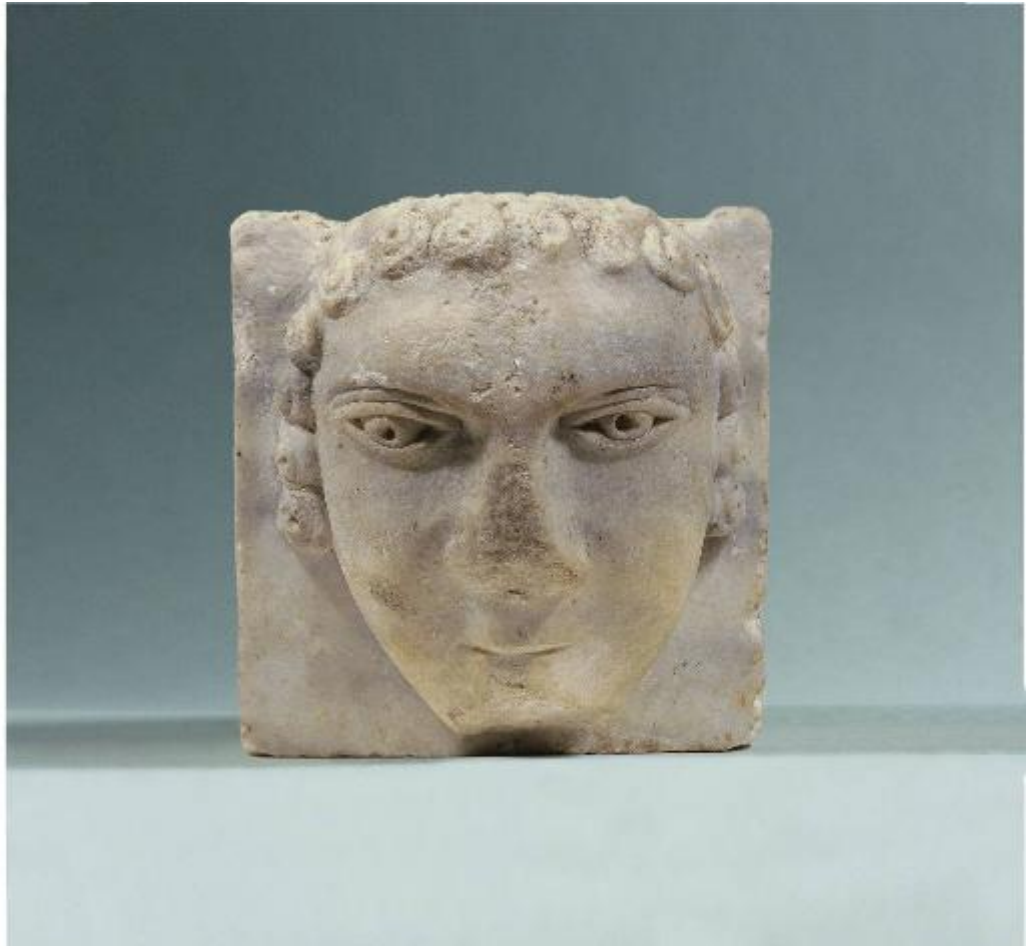


Mensola con testa di ragazzo

Scultore



Link risorsa: <https://www.lombardiabenculturali.it/opere-arte/schede/B0310-00312/>

Scheda SIRBeC: <https://www.lombardiabenculturali.it/opere-arte/schede-complete/B0310-00312/>

CODICI

Unità operativa: B0310

Numero scheda: 312

Codice scheda: B0310-00312

Tipo scheda: OA

Livello ricerca: I

CODICE UNIVOCO

Codice regione: 03

Numero catalogo generale: 02170075

Ente schedatore: R03/ Raccolte Artistiche del Castello Sforzesco

Ente competente: S27

OGGETTO

Categoria dell'oggetto: scultura

OGGETTO

Definizione: mensola

Titolo: Mensola con testa di ragazzo

LOCALIZZAZIONE GEOGRAFICO-AMMINISTRATIVA

INDICAZIONE DEL CONTENITORE FISICO

Codice del contenitore fisico: 19

Categoria del contenitore fisico: architettura

LOCALIZZAZIONE GEOGRAFICO-AMMINISTRATIVA ATTUALE

Stato: Italia

Regione: Lombardia

Provincia: MI

Nome provincia: Milano

Codice ISTAT comune: 015146

Comune: Milano

COLLOCAZIONE SPECIFICA

Tipologia: castello

Denominazione: Castello Sforzesco - complesso

Indirizzo: Piazza Castello

Denominazione struttura conservativa - livello 1: Raccolte Artistiche del Castello Sforzesco

Denominazione struttura conservativa - livello 2: Museo d'Arte Antica

Tipologia struttura conservativa: museo

Altra denominazione: Castello di Porta Giovia

ALTRE LOCALIZZAZIONI GEOGRAFICO-AMMINISTRATIVE

Tipo di localizzazione: luogo di provenienza/collocazione precedente

LOCALIZZAZIONE GEOGRAFICO-AMMINISTRATIVA [1 / 3]

Stato: Italia

Regione: Lombardia

Provincia: MI

Comune: Milano

COLLOCAZIONE SPECIFICA [1 / 3]

Denominazione struttura conservativa - livello 1: Collezione privata Seletti, Emilio

DATA [1 / 3]

Data uscita: 1874

Tipo di localizzazione: luogo di provenienza/collocazione precedente

LOCALIZZAZIONE GEOGRAFICO-AMMINISTRATIVA [2 / 3]

Stato: Italia

Regione: Lombardia

Provincia: MI

Comune: Milano

COLLOCAZIONE SPECIFICA [2 / 3]

Tipologia: monastero

Denominazione: Abbazia di Chiaravalle

Specifiche: chiostro

Tipo di localizzazione: luogo di provenienza/collocazione precedente

LOCALIZZAZIONE GEOGRAFICO-AMMINISTRATIVA [3 / 3]

Stato: Italia

Regione: Lombardia

Provincia: MI

Comune: Milano

COLLOCAZIONE SPECIFICA [3 / 3]

Tipologia: castello

Denominazione: Castello Sforzesco

Complesso monumentale di appartenenza: Castello Sforzesco

Denominazione spazio viabilistico: Piazza Castello

Denominazione struttura conservativa - livello 1: Raccolte Artistiche del Castello Sforzesco

Denominazione struttura conservativa - livello 2: Museo d'Arte Antica

Tipologia struttura conservativa: museo

Specifiche: "Ritrovare Milano", cortile della Rocchetta

DATA [3 / 3]

Data ingresso: 1988

Data uscita: 1992

DATI PATRIMONIALI E COLLEZIONI

Sezione: Museo d'Arte Antica

INVENTARIO [1 / 3]

Denominazione: Inventario corrente

Data: 1910-

Numero: 0533

Transcodifica del numero di inventario: 0533

Specifiche inventario: Inventario Vicenzi n.530, 531, 532, 533, 534, 535 (1910): Frammenti di mensole marmoree (...)

INVENTARIO [2 / 3]

Denominazione: Inventario Museo Patrio Archeologico detto anche Inventario della Consulta

Data: 1806-1907

Numero: 2361

INVENTARIO [3 / 3]

Denominazione: Inventario Viguzzi

Data: 1934

Numero: 0155

CRONOLOGIA

CRONOLOGIA GENERICA

Secolo: sec. XIII

Frazione di secolo: terzo quarto

DEFINIZIONE CULTURALE

AUTORE

Nome di persona o ente: Scultore

Tipo intestazione: P

AMBITO CULTURALE

Denominazione: ambito francese

DATI TECNICI

MATERIA E TECNICA

Materia: marmo

MISURE [1 / 2]

Unità: cm

Altezza: 14.7

Larghezza: 13

Profondità: 26

MISURE [2 / 2]

Unità: kg

Peso: 9

DATI ANALITICI

DESCRIZIONE

Indicazioni sull'oggetto

Mensola con testa di ragazzo. Il piano superiore è levigato, leggermente concavo nella parte anteriore, mentre nella parte posteriore ha un piano di frattura orizzontale. (numerata da noi 533 ?)

Notizie storico-critiche: Frammento di mensoletta marmorea . 533= Testa di putto

CONSERVAZIONE

STATO DI CONSERVAZIONE [1 / 2]

Data: 2006

Modalità di conservazione: Manutenzione ordinaria: eliminazione della polvere, pulitura della superficie.

STATO DI CONSERVAZIONE [2 / 2]

Data: 2999

Stato di conservazione: NR

Fonte: SITO

RESTAURI E ANALISI

RESTAURI

Data: 1988

Nome operatore: Tiberi, Paola

CONDIZIONE GIURIDICA E VINCOLI

CONDIZIONE GIURIDICA

Indicazione generica: proprietà Ente pubblico territoriale

Indicazione specifica: Comune di Milano

Indirizzo: Piazza della Scala, 2 - 20121 Milano

ACQUISIZIONE

Tipo acquisizione: dono

Nome: Seletti, Emilio

Data acquisizione: 1874

Luogo acquisizione: Milano

FONTI E DOCUMENTI DI RIFERIMENTO

DOCUMENTAZIONE FOTOGRAFICA

Codice univoco della risorsa: SC_OA_B0310-00312_IMG-0000637137

Genere: documentazione allegata

Tipo: fotografia digitale colore

Collocazione: Foto Electa

Codice identificativo: 0533_01

Collocazione del file nell'archivio locale: MuseoArteAntica

Nome del file originale: 0533_01.jpg

Citazione completa: Catalogo della collezione archeologica di Emilio Seletti, ms. ante 1913, p. 423

Citazione completa

La genericità del testo riportato nel numero Consulta non permette una migliore identificazione con "le cinque teste" menzionate da Seletti

COMPILAZIONE

COMPILAZIONE

Anno di redazione: 1999

Nome: Ravaglia, F.

AGGIORNAMENTO-REVISIONE

Anno di aggiornamento/revisione: 2017

Nome: Basso, Laura