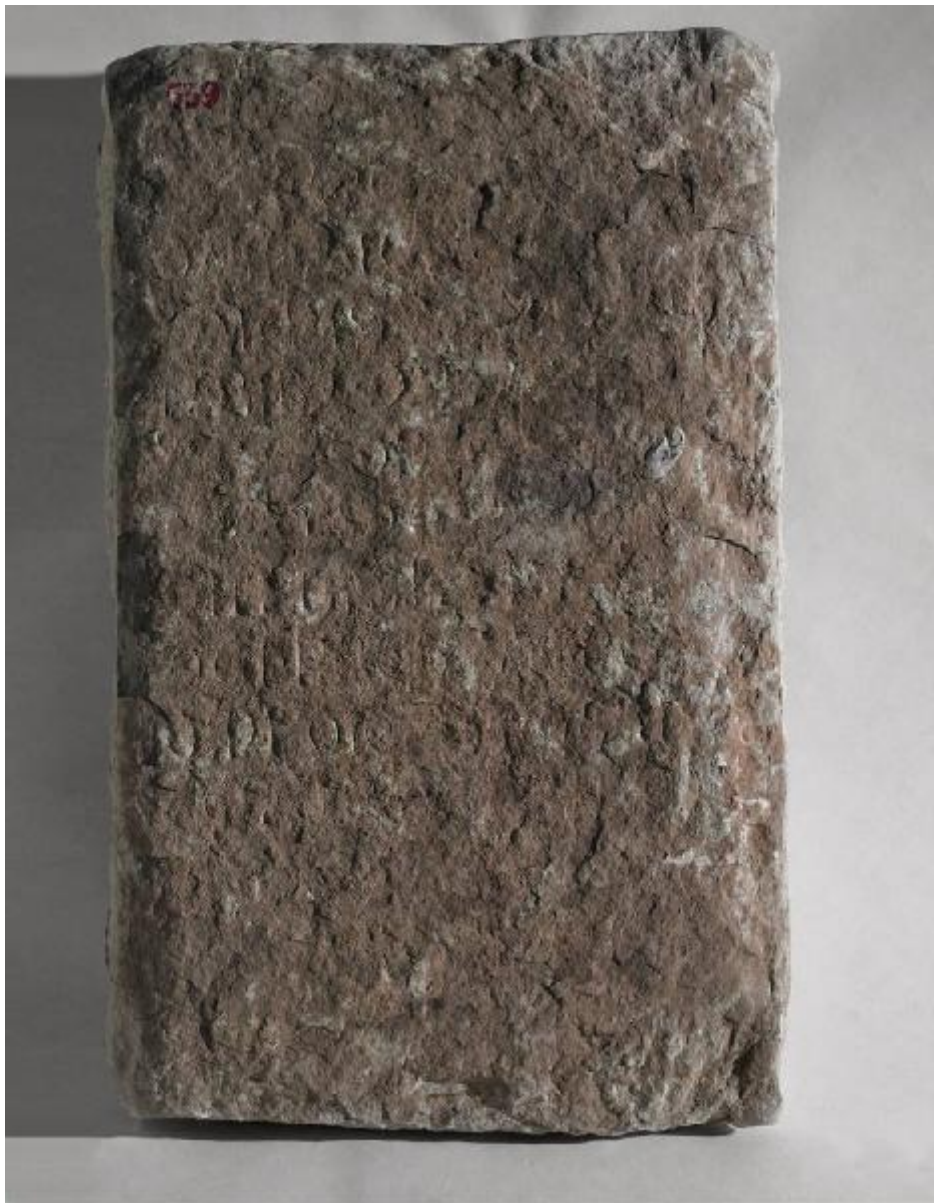


## Plinto con iscrizione da casa Rabia? (Rubia)

Scultore



Link risorsa: <https://www.lombardiabeniculturali.it/opere-arte/schede/B0310-00321/>

Scheda SIRBeC: <https://www.lombardiabeniculturali.it/opere-arte/schede-complete/B0310-00321/>

## **CODICI**

Unità operativa: B0310

Numero scheda: 321

Codice scheda: B0310-00321

Tipo scheda: OA

Livello ricerca: I

### **CODICE UNIVOCO**

Codice regione: 03

Numero catalogo generale: 02172300

Ente schedatore: R03/ Raccolte Artistiche del Castello Sforzesco

Ente competente: S27

## **OGGETTO**

Categoria dell'oggetto: scultura

### **OGGETTO**

Definizione: plinto

Titolo: Plinto con iscrizione da casa Rabia? (Rubia)

## **LOCALIZZAZIONE GEOGRAFICO-AMMINISTRATIVA**

### **INDICAZIONE DEL CONTENITORE FISICO**

Codice del contenitore fisico: 19

Categoria del contenitore fisico: architettura

### **LOCALIZZAZIONE GEOGRAFICO-AMMINISTRATIVA ATTUALE**

Stato: Italia

Regione: Lombardia

Provincia: MI

Nome provincia: Milano

Codice ISTAT comune: 015146

Comune: Milano

### **COLLOCAZIONE SPECIFICA**

Tipologia: castello

Denominazione: Castello Sforzesco - complesso

Indirizzo: Piazza Castello

Denominazione struttura conservativa - livello 1: Raccolte Artistiche del Castello Sforzesco

Denominazione struttura conservativa - livello 2: Museo d'Arte Antica

Tipologia struttura conservativa: museo

Altra denominazione: Castello di Porta Giovia

## ALTRE LOCALIZZAZIONI GEOGRAFICO-AMMINISTRATIVE

Tipo di localizzazione: luogo di provenienza/collocazione precedente

### LOCALIZZAZIONE GEOGRAFICO-AMMINISTRATIVA

Stato: Italia

Regione: Lombardia

Provincia: MI

Comune: Milano

### COLLOCAZIONE SPECIFICA

Tipologia: casa

Qualificazione: privata

Denominazione: Rabia

Denominazione spazio viabilistico: piazza San Sepolcro

## DATI PATRIMONIALI E COLLEZIONI

Sezione: Museo d'Arte Antica

### INVENTARIO [1 / 2]

Denominazione: Inventario corrente

Data: 2020

Numero: 2356

Transcodifica del numero di inventario: 2356

### INVENTARIO [2 / 2]

Denominazione: Inventario Seletti

Data: 1901

Numero: 0539

## CRONOLOGIA

### CRONOLOGIA GENERICA

Secolo: sec. XVI

Frazione di secolo: primo quarto

## DEFINIZIONE CULTURALE

### AUTORE

Nome di persona o ente: Scultore

Tipo intestazione: P

### AMBITO CULTURALE

Denominazione: ambito lombardo

## DATI TECNICI

### MATERIA E TECNICA

Materia: broccatello di Arzo

### MISURE [1 / 2]

Unità: cm

Altezza: 65

Larghezza: 40

Profondità: 11

### MISURE [2 / 2]

Unità: kg

Peso: 67

## DATI ANALITICI

### DESCRIZIONE

Indicazioni sull'oggetto: Lastra con iscrizione illeggibile. Assai problematica la lettura dei pochi caratteri ancora percebilili

Notizie storico-critiche: XXX

## RESTAURI E ANALISI

### ANALISI DI LABORATORIO

Note: Mediolapis 1995

## CONDIZIONE GIURIDICA E VINCOLI

### CONDIZIONE GIURIDICA

Indicazione generica: proprietà Ente pubblico territoriale

Indicazione specifica: Comune di Milano

Indirizzo: Piazza della Scala, 2 - 20121 Milano

## FONTI E DOCUMENTI DI RIFERIMENTO

### DOCUMENTAZIONE FOTOGRAFICA [1 / 2]

Codice univoco della risorsa: SC\_OA\_B0310-00321\_IMG-0000638451

Genere: documentazione allegata

Tipo: fotografia digitale colore

Collocazione: Foto Electa

Codice identificativo: 1882catalogo\_01

Collocazione del file nell'archivio locale: MuseoArteAntica

Nome del file originale: 1882catalogo\_01.jpg

### DOCUMENTAZIONE FOTOGRAFICA [2 / 2]

Codice univoco della risorsa: SC\_OA\_B0310-00321\_IMG-0000638452

Genere: documentazione allegata

Tipo: fotografia b/n

Data: 1994

Collocazione: foto ICOSA

Codice identificativo: 0486 A

Collocazione del file nell'archivio locale: MuseoArteAntica\ICOSA

Nome del file originale: ICOSA\_0000486A.jpg

Citazione completa: Cfr. altri plinti in L. Beltrami, Bernardino Luini, Milano 1911, p. 161 e ss.

Citazione completa: Emidio De Albentiis, scheda epigrafica inedita 2000 (senza relazione con gli altri plinti);

Citazione completa

M.Teresa Binaghi Olivari, comunicazione orale ? tenuta il ? con provenienza plinti dalla Pelucca (non pervenuto testo)

## **COMPILAZIONE**

### **COMPILAZIONE**

Anno di redazione: 2011

Nome: Zanetta, M.

### **AGGIORNAMENTO-REVISIONE**

Anno di aggiornamento/revisione: 2011

Nome: Basso, Laura