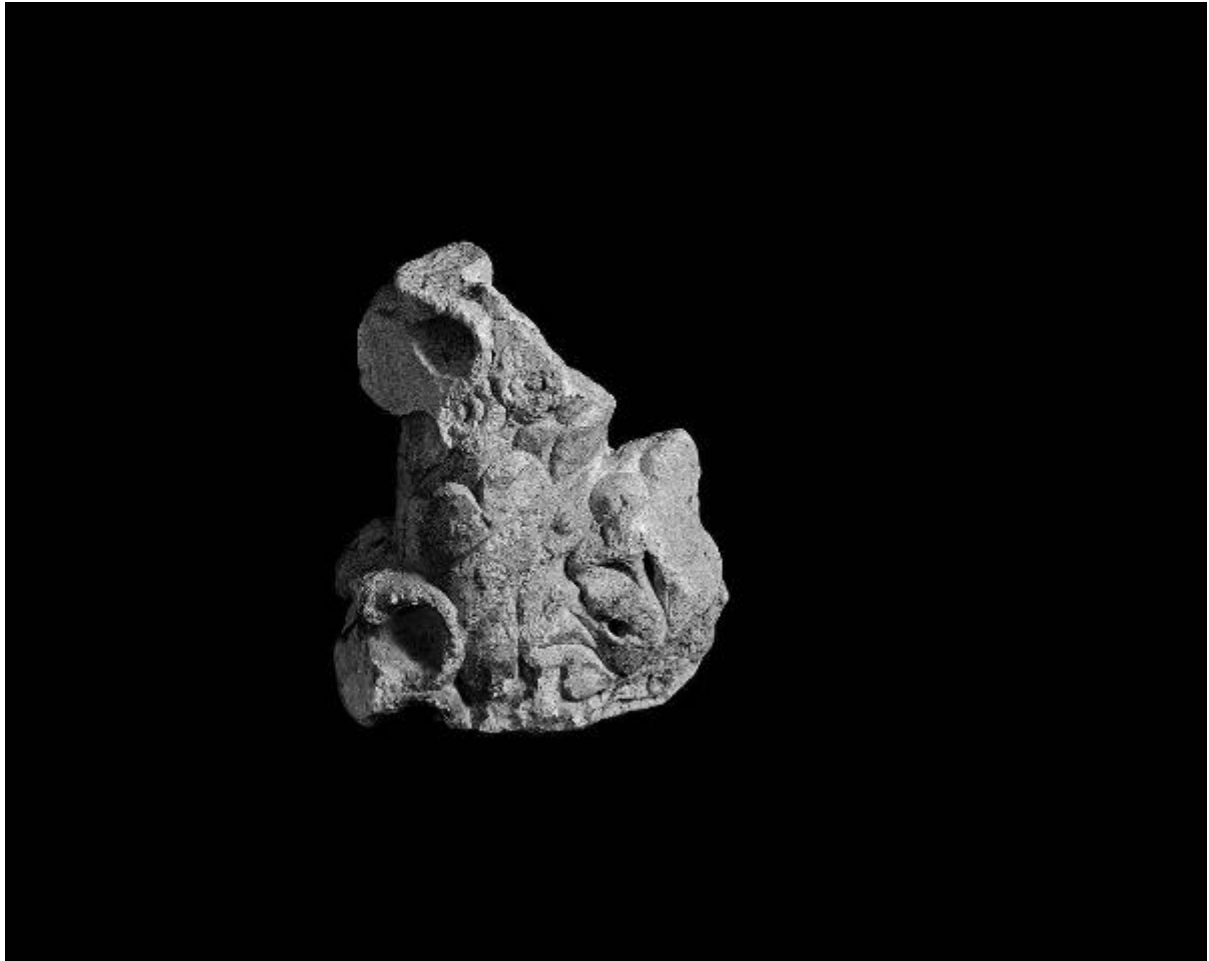


# Parte di pendente con ornato a foglie

Scultore



Link risorsa: <https://www.lombardiabeniculturali.it/opere-arte/schede/B0310-00473/>

Scheda SIRBeC: <https://www.lombardiabeniculturali.it/opere-arte/schede-complete/B0310-00473/>

## **CODICI**

Unità operativa: B0310

Numero scheda: 473

Codice scheda: B0310-00473

Tipo scheda: OA

Livello ricerca: I

### **CODICE UNIVOCO**

Codice regione: 03

Numero catalogo generale: 02170881

Ente schedatore: R03/ Raccolte Artistiche del Castello Sforzesco

Ente competente: S27

## **OGGETTO**

Categoria dell'oggetto: scultura

### **OGGETTO**

Definizione: pendente ?

Titolo: Parte di pendente con ornato a foglie

## **LOCALIZZAZIONE GEOGRAFICO-AMMINISTRATIVA**

### **INDICAZIONE DEL CONTENITORE FISICO**

Codice del contenitore fisico: 19

Categoria del contenitore fisico: architettura

### **LOCALIZZAZIONE GEOGRAFICO-AMMINISTRATIVA ATTUALE**

Stato: Italia

Regione: Lombardia

Provincia: MI

Nome provincia: Milano

Codice ISTAT comune: 015146

Comune: Milano

### **COLLOCAZIONE SPECIFICA**

Tipologia: castello

Denominazione: Castello Sforzesco - complesso

Indirizzo: Piazza Castello

Denominazione struttura conservativa - livello 1: Raccolte Artistiche del Castello Sforzesco

Denominazione struttura conservativa - livello 2: Museo d'Arte Antica

Tipologia struttura conservativa: museo

Altra denominazione: Castello di Porta Giovia

## ALTRE LOCALIZZAZIONI GEOGRAFICO-AMMINISTRATIVE

Tipo di localizzazione: luogo di provenienza/collocazione precedente

### LOCALIZZAZIONE GEOGRAFICO-AMMINISTRATIVA

Stato: Italia

Regione: Lombardia

Provincia: MI

Comune: Milano

### COLLOCAZIONE SPECIFICA

Tipologia: castello

Denominazione: Castello Sforzesco

Specifiche: Non si è certi della provenienza

## DATI PATRIMONIALI E COLLEZIONI

Sezione: Museo d'Arte Antica

### INVENTARIO

Denominazione: Inventario corrente

Data: 1910-

Numero: 1012 ter

Transcodifica del numero di inventario: 1012 c

Specifiche inventario: Il numero d'inventario è stato attribuito d'ufficio.

## CRONOLOGIA

### CRONOLOGIA GENERICA

Secolo: sec. XIV

Frazione di secolo: fine-inizio

## DEFINIZIONE CULTURALE

### AUTORE

Nome di persona o ente: Scultore

Tipo intestazione: P

### AMBITO CULTURALE

Denominazione: ambito lombardo

## DATI TECNICI

### MATERIA E TECNICA

Materia: marmo

Tecnica: scalpello testa piatta e curva, trapano

### MISURE [1 / 2]

Unità: cm

Altezza: 20

Larghezza: 17

Profondità: 10

### MISURE [2 / 2]

Unità: kg

Peso: 4

## CONDIZIONE GIURIDICA E VINCOLI

### CONDIZIONE GIURIDICA

Indicazione generica: proprietà Ente pubblico territoriale

Indicazione specifica: Comune di Milano

Indirizzo: Piazza della Scala, 2 - 20121 Milano

## FONTI E DOCUMENTI DI RIFERIMENTO

### DOCUMENTAZIONE FOTOGRAFICA [1 / 4]

Codice univoco della risorsa: SC\_OA\_B0310-00473\_IMG-0000640181

Genere: documentazione allegata

Tipo: fotografia digitale colore

Collocazione: Foto Electa

Codice identificativo: 1012ter\_01

Collocazione del file nell'archivio locale: MuseoArteAntica

Nome del file originale: 1012ter\_01.jpg

**DOCUMENTAZIONE FOTOGRAFICA [2 / 4]**

Codice univoco della risorsa: SC\_OA\_B0310-00473\_IMG-0000640182

Genere: documentazione allegata

Tipo: fotografia b/n

Data: 1996

Collocazione: foto ICSA

Codice identificativo: 0753 A

Collocazione del file nell'archivio locale: MuseoArteAntica\ICSA

Nome del file originale: ICSA\_0000753A.jpg

**DOCUMENTAZIONE FOTOGRAFICA [3 / 4]**

Codice univoco della risorsa: SC\_OA\_B0310-00473\_IMG-0000640183

Genere: documentazione allegata

Tipo: fotografia b/n

Data: 1996

Collocazione: foto ICSA

Codice identificativo: 0753 B

Collocazione del file nell'archivio locale: MuseoArteAntica\ICSA

Nome del file originale: ICSA\_0000753B.jpg

**DOCUMENTAZIONE FOTOGRAFICA [4 / 4]**

Codice univoco della risorsa: SC\_OA\_B0310-00473\_IMG-0000640184

Genere: documentazione allegata

Tipo: fotografia b/n

Data: 1996

Collocazione: foto ICSA

Codice identificativo: 0753 C

Collocazione del file nell'archivio locale: MuseoArteAntica\ICSA

Nome del file originale: ICSA\_0000753C.jpg

## **COMPILAZIONE**

### **COMPILAZIONE**

Anno di redazione: 2015

Nome: Grifò, G.

### **AGGIORNAMENTO-REVISIONE**

Anno di aggiornamento/revisione: 2016

Nome: Basso, Laura