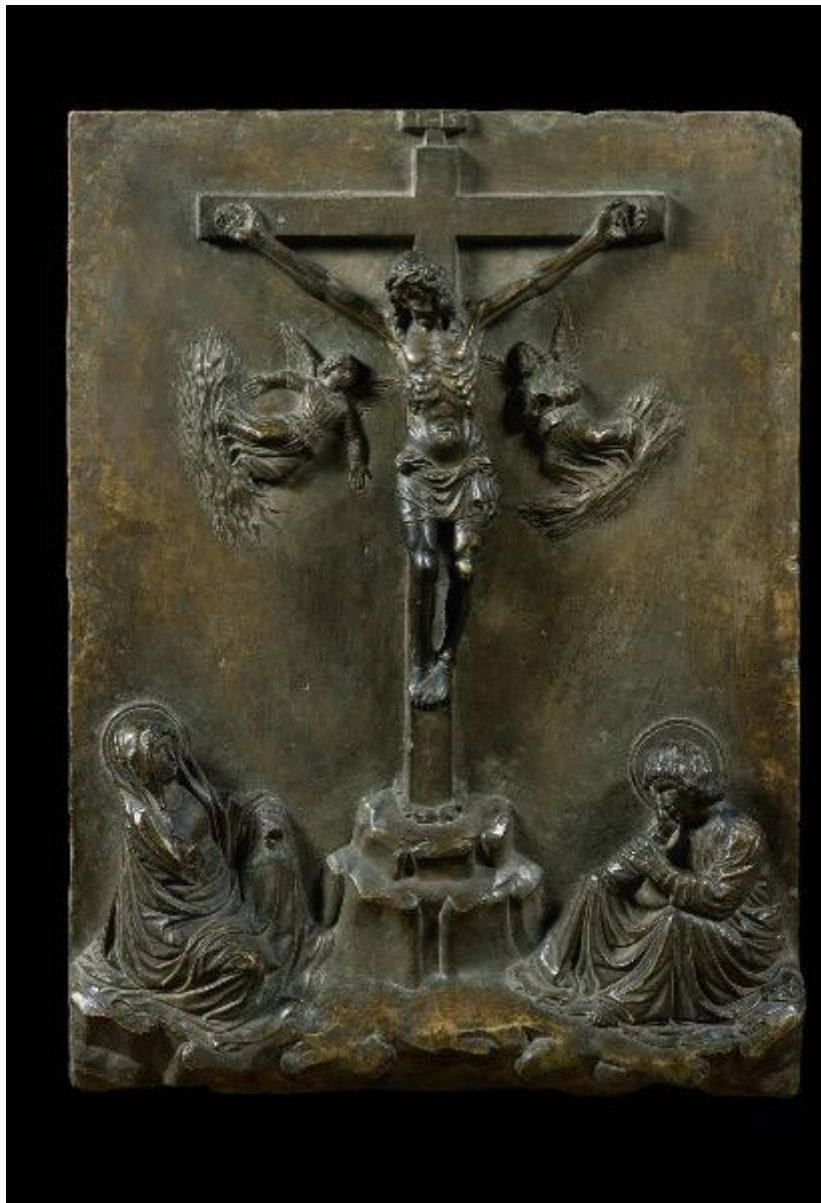


Cristo crocefisso

Scultore



Link risorsa: <https://www.lombardiabeniculturali.it/opere-arte/schede/B0310-00841/>

Scheda SIRBeC: <https://www.lombardiabeniculturali.it/opere-arte/schede-complete/B0310-00841/>

CODICI

Unità operativa: B0310

Numero scheda: 841

Codice scheda: B0310-00841

Tipo scheda: OA

Livello ricerca: I

CODICE UNIVOCO

Codice regione: 03

Numero catalogo generale: 02171146

Ente schedatore: R03/ Raccolte Artistiche del Castello Sforzesco

Ente competente: S27

OGGETTO

Categoria dell'oggetto: scultura

OGGETTO

Definizione: lastra, altorilievo

Titolo: Cristo crocefisso

LOCALIZZAZIONE GEOGRAFICO-AMMINISTRATIVA

INDICAZIONE DEL CONTENITORE FISICO

Codice del contenitore fisico: 19

Categoria del contenitore fisico: architettura

LOCALIZZAZIONE GEOGRAFICO-AMMINISTRATIVA ATTUALE

Stato: Italia

Regione: Lombardia

Provincia: MI

Nome provincia: Milano

Codice ISTAT comune: 015146

Comune: Milano

COLLOCAZIONE SPECIFICA

Tipologia: castello

Denominazione: Castello Sforzesco - complesso

Indirizzo: Piazza Castello

Denominazione struttura conservativa - livello 1: Raccolte Artistiche del Castello Sforzesco

Denominazione struttura conservativa - livello 2: Museo d'Arte Antica

Tipologia struttura conservativa: museo

Altra denominazione: Castello di Porta Giovia

ALTRE LOCALIZZAZIONI GEOGRAFICO-AMMINISTRATIVE

Tipo di localizzazione: luogo di provenienza/collocazione precedente

LOCALIZZAZIONE GEOGRAFICO-AMMINISTRATIVA [1 / 2]

Stato: Italia

Regione: Lombardia

Provincia: MI

Comune: Milano

COLLOCAZIONE SPECIFICA [1 / 2]

Denominazione struttura conservativa - livello 1: Accademia di Brera

DATA [1 / 2]

Data ingresso: 1817

Data uscita: 1864

Tipo di localizzazione: luogo di provenienza/collocazione precedente

LOCALIZZAZIONE GEOGRAFICO-AMMINISTRATIVA [2 / 2]

Stato: Italia

Regione: Lombardia

Provincia: MI

Comune: Milano

COLLOCAZIONE SPECIFICA [2 / 2]

Denominazione struttura conservativa - livello 1: Collezione privata Bossi, Giuseppe

DATA [2 / 2]

Data uscita: 1817

DATI PATRIMONIALI E COLLEZIONI

Sezione: Museo d'Arte Antica

INVENTARIO [1 / 3]

Denominazione: Inventario corrente

Data: 1910-

Numero: 1124

Transcodifica del numero di inventario: 1124

Specifiche inventario: Inventario Vicenzi n.1124 (1910): Cristo crocefisso (...)

INVENTARIO [2 / 3]

Denominazione: Inventario Museo Patrio Archeologico detto anche Inventario della Consulta

Data: 1806-1907

Numero: 1110

INVENTARIO [3 / 3]

Denominazione: Inventario Vigezzi

Data: 1934

Numero: 0394

COLLEZIONI

Denominazione: Collezione Giuseppe Bossi

CRONOLOGIA

CRONOLOGIA GENERICA

Secolo: sec. XV

Frazione di secolo: secondo quarto

DEFINIZIONE CULTURALE

AUTORE

Nome di persona o ente: Scultore

Tipo intestazione: P

AMBITO CULTURALE

Denominazione: ambito lombardo

DATI TECNICI

MATERIA E TECNICA

Materia: marmo

MISURE [1 / 2]

Unità: cm

Altezza: 64

Larghezza: 47.5

Profondità: 9.5

MISURE [2 / 2]

Unità: kg

Peso: 36

DATI ANALITICI

DESCRIZIONE

Indicazioni sull'oggetto

Cristo crocefisso tra due angeli in volo, con la Madonna e San Giovanni Evangelista ai piedi della croce.

Notizie storico-critiche: La ricostruzione dei piedi probabilmente non è corretta.

CONSERVAZIONE

STATO DI CONSERVAZIONE [1 / 2]

Data: 2018

Modalità di conservazione

Manutenzione ordinaria: eliminazione della polvere, pulitura della superficie, eventuale rifacimento delle stuccature.

STATO DI CONSERVAZIONE [2 / 2]

Data: 2999

Stato di conservazione: NR

Fonte: SITO

RESTAURI E ANALISI

RESTAURI [1 / 2]

Data: 2018/03/19

Descrizione intervento: Manutenzione

Note: Spolveratura

Nome operatore: Aconerre

RESTAURI [2 / 2]

Data: 2017/04/10

Descrizione intervento: Manutenzione

Note: Spolveratura

Nome operatore: Aconerre

CONDIZIONE GIURIDICA E VINCOLI

CONDIZIONE GIURIDICA

Indicazione generica: proprietà Stato

ACQUISIZIONE

Tipo acquisizione: deposito

Nome: Accademia di Brera

Data acquisizione: 1864

Luogo acquisizione: Milano

FONTI E DOCUMENTI DI RIFERIMENTO

DOCUMENTAZIONE FOTOGRAFICA

Codice univoco della risorsa: SC_OA_B0310-00841_IMG-0000637870

Genere: documentazione allegata

Tipo: fotografia digitale colore

Collocazione: Foto Electa

Codice identificativo: 1124_01

Collocazione del file nell'archivio locale: MuseoArteAntica

Nome del file originale: 1124_01.jpg

BIBLIOGRAFIA

Genere: bibliografia di confronto

Titolo libro o rivista: Art du Moyen Âge: 11.-14. siècle

Luogo di edizione: Parigi

Anno di edizione: 2012

Codice scheda bibliografia: B0260-00005

V., pp., nn.: pp. 141-143

Citazione completa

A. Venturi, Storia dell'Arte Italiana. VI. La scultura del Quattrocento, Milano, 1908, p. 121 (pubblica una fotografia);

Citazione completa: C. Baroni, La scultura del primo Quattrocento, in Storia di Milano, VI, p. 746.

Citazione completa: Vergani, scheda per progetto Mediolapis

COMPILAZIONE

COMPILAZIONE

Anno di redazione: 2004

Nome: Basso, Laura

AGGIORNAMENTO-REVISIONE

Anno di aggiornamento/revisione: 2017

Nome: Basso, Laura