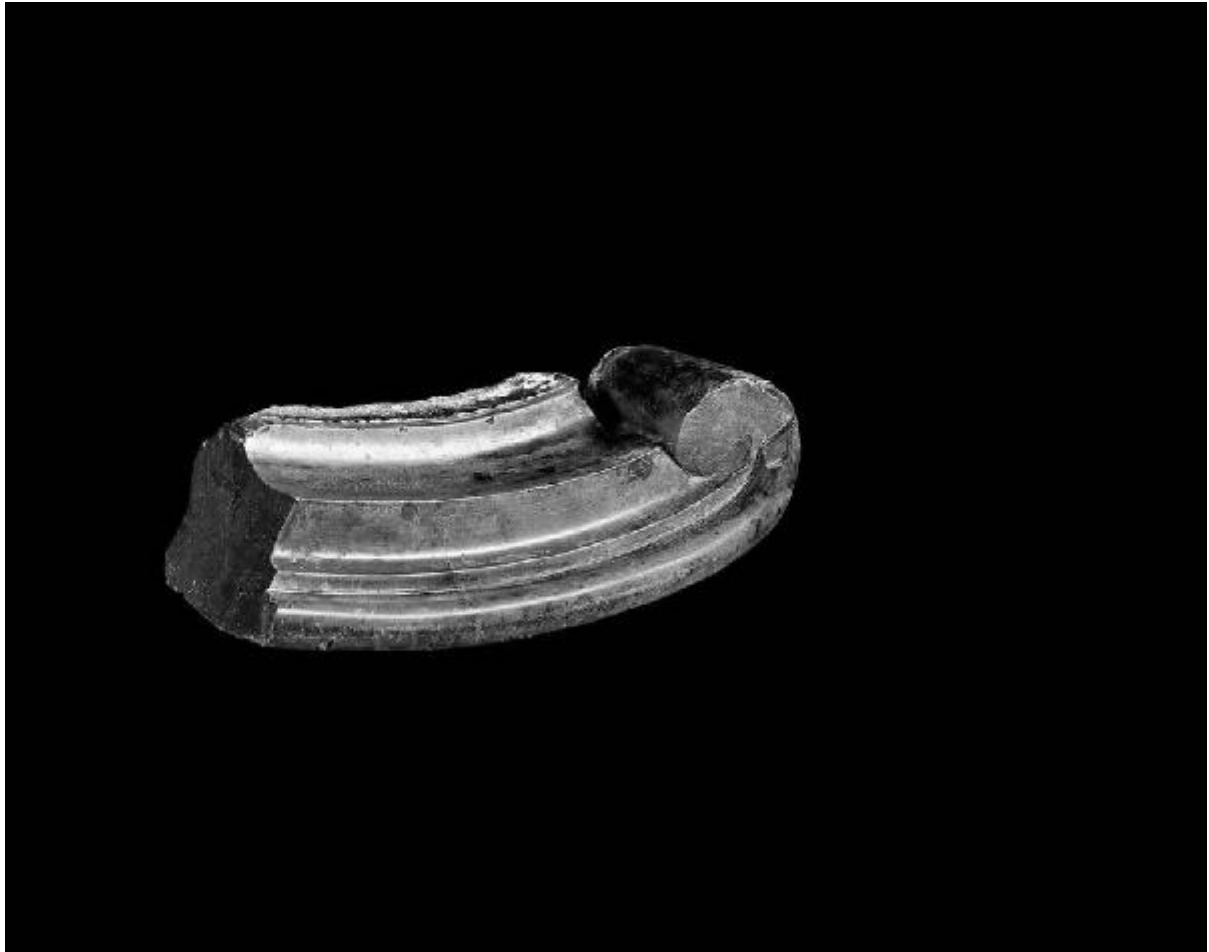


Altare in marmo di Varenna

Scultore



Link risorsa: <https://www.lombardiabenculturali.it/opere-arte/schede/B0310-00933/>

Scheda SIRBeC: <https://www.lombardiabenculturali.it/opere-arte/schede-complete/B0310-00933/>

CODICI

Unità operativa: B0310

Numero scheda: 933

Codice scheda: B0310-00933

Tipo scheda: OA

Livello ricerca: I

CODICE UNIVOCO

Codice regione: 03

Numero catalogo generale: 02172091

Ente schedatore: R03/ Raccolte Artistiche del Castello Sforzesco

Ente competente: S27

OGGETTO

Categoria dell'oggetto: scultura

OGGETTO

Definizione: elemento architettonico, frammento

Titolo: Altare in marmo di Varenna

LOCALIZZAZIONE GEOGRAFICO-AMMINISTRATIVA

INDICAZIONE DEL CONTENITORE FISICO

Codice del contenitore fisico: 19

Categoria del contenitore fisico: architettura

LOCALIZZAZIONE GEOGRAFICO-AMMINISTRATIVA ATTUALE

Stato: Italia

Regione: Lombardia

Provincia: MI

Nome provincia: Milano

Codice ISTAT comune: 015146

Comune: Milano

COLLOCAZIONE SPECIFICA

Tipologia: castello

Denominazione: Castello Sforzesco - complesso

Indirizzo: Piazza Castello

Denominazione struttura conservativa - livello 1: Raccolte Artistiche del Castello Sforzesco

Denominazione struttura conservativa - livello 2: Museo d'Arte Antica

Tipologia struttura conservativa: museo

Altra denominazione: Castello di Porta Giovia

DATI PATRIMONIALI E COLLEZIONI

Sezione: Museo d'Arte Antica

INVENTARIO

Denominazione: Inventario corrente

Data: 2020

Numero: 2147

Transcodifica del numero di inventario: 2147

CRONOLOGIA

CRONOLOGIA GENERICA

Secolo: sec. XVII

DEFINIZIONE CULTURALE

AUTORE

Nome di persona o ente: Scultore

Tipo intestazione: P

Specifiche: Non si è certi dell'attribuzione

AMBITO CULTURALE

Denominazione: ambito lombardo

DATI TECNICI

MATERIA E TECNICA

Materia: marmo di Varenna

MISURE [1 / 2]

Unità: cm

Altezza: 13

Larghezza: 37

Profondità: 16

MISURE [2 / 2]

Unità: kg

Peso: 15

DATI ANALITICI

DESCRIZIONE

Indicazioni sull'oggetto

Elemento di forma irregolare, decorato con una modanatura costituita da una sequenza di toro, listello, scozia, listello e terminante in una voluta.

CONDIZIONE GIURIDICA E VINCOLI

CONDIZIONE GIURIDICA

Indicazione generica: proprietà Ente pubblico territoriale

Indicazione specifica: Comune di Milano

Indirizzo: Piazza della Scala, 2 - 20121 Milano

FONTI E DOCUMENTI DI RIFERIMENTO

DOCUMENTAZIONE FOTOGRAFICA [1 / 3]

Codice univoco della risorsa: SC_OA_B0310-00933_IMG-0000643732

Genere: documentazione allegata

Tipo: fotografia digitale colore

Collocazione: Foto Electa

Codice identificativo: 1036catalogo_01

Collocazione del file nell'archivio locale: MuseoArteAntica

Nome del file originale: 1036catalogo_01.jpg

DOCUMENTAZIONE FOTOGRAFICA [2 / 3]

Codice univoco della risorsa: SC_OA_B0310-00933_IMG-0000643733

Genere: documentazione allegata

Tipo: fotografia b/n

Data: 1997

Collocazione: foto ICSA

Codice identificativo: 1235 A

Collocazione del file nell'archivio locale: MuseoArteAntica\ICSA

Nome del file originale: ICSA_0001235A.jpg

DOCUMENTAZIONE FOTOGRAFICA [3 / 3]

Codice univoco della risorsa: SC_OA_B0310-00933_IMG-0000643734

Genere: documentazione allegata

Tipo: fotografia b/n

Data: 1997

Collocazione: foto ICSA

Codice identificativo: 1235 B

Collocazione del file nell'archivio locale: MuseoArteAntica\ICSA

Nome del file originale: ICSA_0001235B.jpg

Citazione completa

Allo stato attuale della ricognizione, il frammento, insieme ad altri, presumibilmente appartiene ad un altare. Sconosciuti per ora modalità e anno di ingresso.

COMPILAZIONE

COMPILAZIONE

Anno di redazione: 2010

Nome: Basso, Laura

AGGIORNAMENTO-REVISIONE

Anno di aggiornamento/revisione: 2017

Nome: Basso, Laura