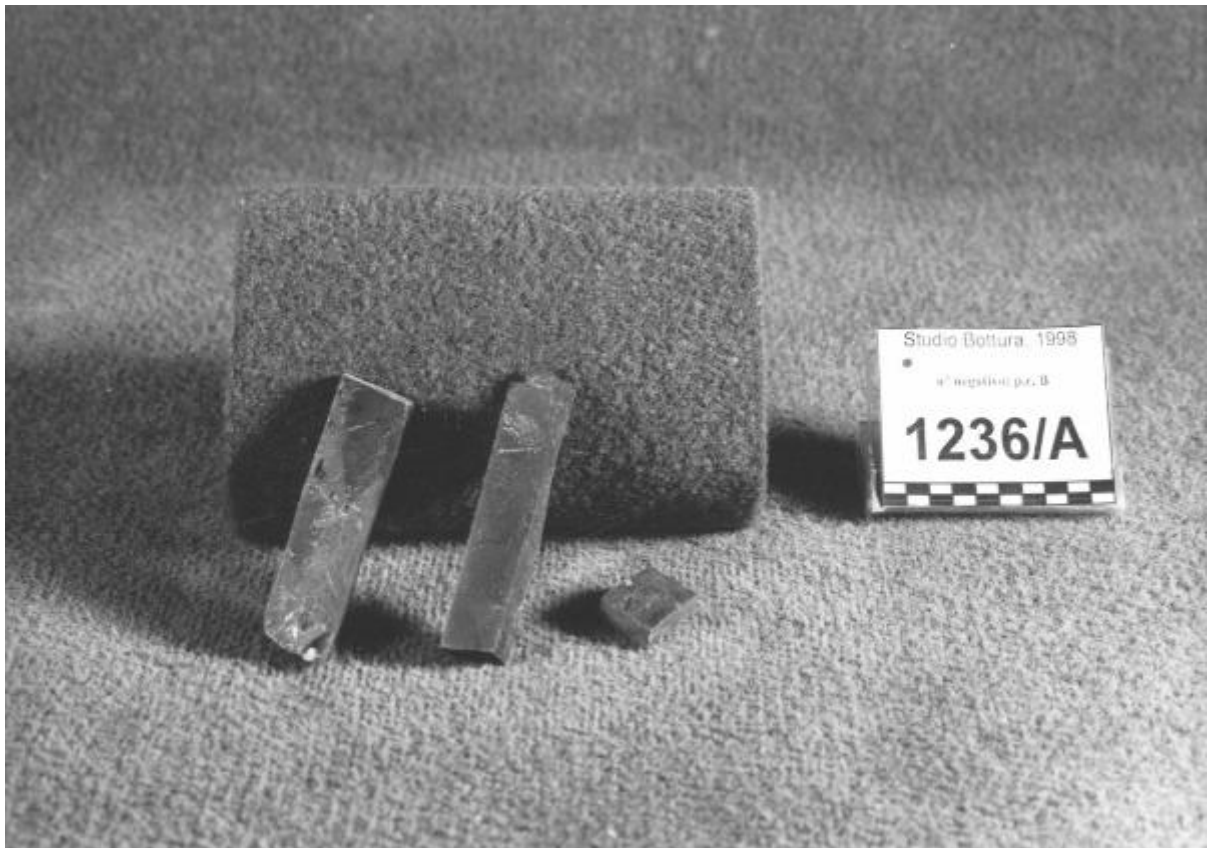


Altare in marmo di Varenna

Scultore



Link risorsa: <https://www.lombardiabeniculturali.it/opere-arte/schede/B0310-00937/>

Scheda SIRBeC: <https://www.lombardiabeniculturali.it/opere-arte/schede-complete/B0310-00937/>

CODICI

Unità operativa: B0310

Numero scheda: 937

Codice scheda: B0310-00937

Tipo scheda: OA

Livello ricerca: I

CODICE UNIVOCO

Codice regione: 03

Numero catalogo generale: 02172033

Ente schedatore: R03/ Raccolte Artistiche del Castello Sforzesco

Ente competente: S27

OGGETTO

Categoria dell'oggetto: scultura

OGGETTO

Definizione: frammento

Titolo: Altare in marmo di Varenna

LOCALIZZAZIONE GEOGRAFICO-AMMINISTRATIVA

INDICAZIONE DEL CONTENITORE FISICO

Codice del contenitore fisico: 19

Categoria del contenitore fisico: architettura

LOCALIZZAZIONE GEOGRAFICO-AMMINISTRATIVA ATTUALE

Stato: Italia

Regione: Lombardia

Provincia: MI

Nome provincia: Milano

Codice ISTAT comune: 015146

Comune: Milano

COLLOCAZIONE SPECIFICA

Tipologia: castello

Denominazione: Castello Sforzesco - complesso

Indirizzo: Piazza Castello

Denominazione struttura conservativa - livello 1: Raccolte Artistiche del Castello Sforzesco

Denominazione struttura conservativa - livello 2: Museo d'Arte Antica

Tipologia struttura conservativa: museo

Altra denominazione: Castello di Porta Giovia

DATI PATRIMONIALI E COLLEZIONI

Sezione: Museo d'Arte Antica

INVENTARIO

Denominazione: Inventario corrente

Data: 2020

Numero: 2089

Transcodifica del numero di inventario: 2089

CRONOLOGIA

CRONOLOGIA GENERICA

Secolo: sec. XVII

DEFINIZIONE CULTURALE

AUTORE

Nome di persona o ente: Scultore

Tipo intestazione: P

Specifiche: Non si è certi dell'attribuzione

AMBITO CULTURALE

Denominazione: ambito lombardo

DATI TECNICI

MATERIA E TECNICA

Materia: marmo di Varenna

MISURE [1 / 2]

Unità: cm

Altezza: 10

Larghezza: 2

Profondità: 2

MISURE [2 / 2]

Unità: kg

Peso: 0.2

DATI ANALITICI

DESCRIZIONE

Indicazioni sull'oggetto: Frammenti a forma di parallelepipedo.

CONDIZIONE GIURIDICA E VINCOLI

CONDIZIONE GIURIDICA

Indicazione generica: proprietà Ente pubblico territoriale

Indicazione specifica: Comune di Milano

Indirizzo: Piazza della Scala, 2 - 20121 Milano

ACQUISIZIONE

Data acquisizione: 1992

FONTI E DOCUMENTI DI RIFERIMENTO

DOCUMENTAZIONE FOTOGRAFICA

Codice univoco della risorsa: SC_OA_B0310-00937_IMG-0000643601

Genere: documentazione allegata

Tipo: fotografia b/n

Data: 1997

Collocazione: foto ICOSA

Codice identificativo: 1236 A

Collocazione del file nell'archivio locale: MuseoArteAntica\ICOSA

Nome del file originale: ICOSA_0001236A.jpg

Citazione completa

Allo stato attuale della ricognizione, il frammento, insieme ad altri, presumibilmente appartiene ad un altare. Sconosciuti per ora modalità e anno di ingresso.

COMPILAZIONE

COMPILAZIONE

Anno di redazione: 2010

Nome: Orselli, Castelli

AGGIORNAMENTO-REVISIONE

Anno di aggiornamento/revisione: 2017

Nome: Basso, Laura