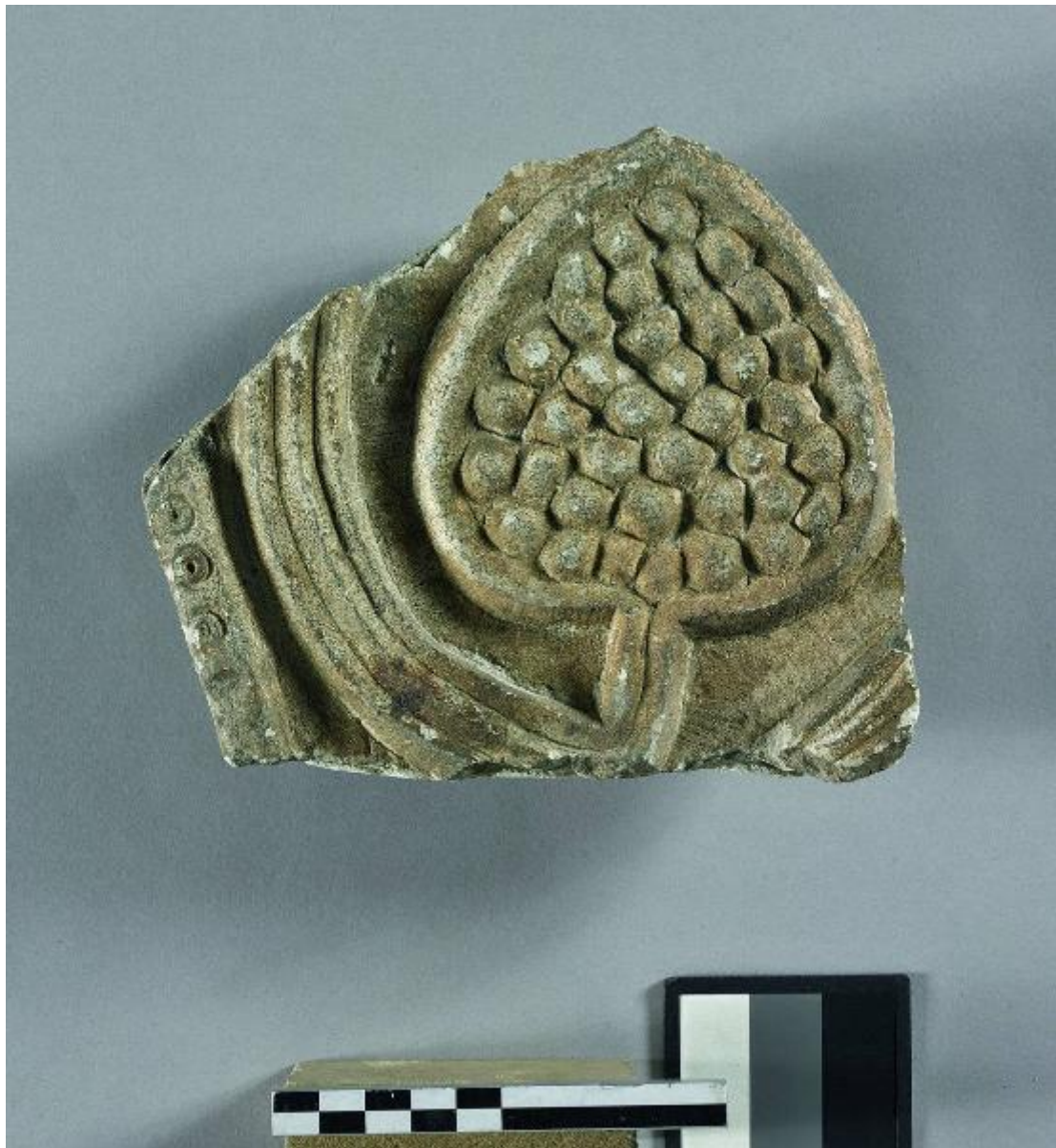


# Grappolo d'uva inscritto entro girale, frammentario

Scultore



Link risorsa: <https://www.lombardiabeniculturali.it/opere-arte/schede/B0310-01519/>

Scheda SIRBeC: <https://www.lombardiabeniculturali.it/opere-arte/schede-complete/B0310-01519/>

## **CODICI**

Unità operativa: B0310

Numero scheda: 1519

Codice scheda: B0310-01519

Tipo scheda: OA

Livello ricerca: I

### **CODICE UNIVOCO**

Codice regione: 03

Numero catalogo generale: 02170009

Ente schedatore: R03/ Raccolte Artistiche del Castello Sforzesco

Ente competente: S27

## **OGGETTO**

Categoria dell'oggetto: scultura

### **OGGETTO**

Definizione: lastra, frammento di

Titolo: Grappolo d'uva iscritto entro girale, frammentario

## **LOCALIZZAZIONE GEOGRAFICO-AMMINISTRATIVA**

### **INDICAZIONE DEL CONTENITORE FISICO**

Codice del contenitore fisico: 19

Categoria del contenitore fisico: architettura

### **LOCALIZZAZIONE GEOGRAFICO-AMMINISTRATIVA ATTUALE**

Stato: Italia

Regione: Lombardia

Provincia: MI

Nome provincia: Milano

Codice ISTAT comune: 015146

Comune: Milano

### **COLLOCAZIONE SPECIFICA**

Tipologia: castello

Denominazione: Castello Sforzesco - complesso

Indirizzo: Piazza Castello

Denominazione struttura conservativa - livello 1: Raccolte Artistiche del Castello Sforzesco

Denominazione struttura conservativa - livello 2: Museo d'Arte Antica

Tipologia struttura conservativa: museo

Altra denominazione: Castello di Porta Giovia

## ALTRE LOCALIZZAZIONI GEOGRAFICO-AMMINISTRATIVE

Tipo di localizzazione: luogo di provenienza/collocazione precedente

### LOCALIZZAZIONE GEOGRAFICO-AMMINISTRATIVA

Stato: Italia

Regione: Lombardia

Provincia: MI

Comune: Milano

### COLLOCAZIONE SPECIFICA

Tipologia: chiesa

Denominazione: San Vincenzo in Prato

## DATI PATRIMONIALI E COLLEZIONI

Sezione: Museo d'Arte Antica

### INVENTARIO [1 / 3]

Denominazione: Inventario corrente

Data: 1910-

Numero: 0478

Transcodifica del numero di inventario: 0478

Specifiche inventario: Inventario Vicenzi n.478 (1910): Frammento (...)

### INVENTARIO [2 / 3]

Denominazione: Inventario Museo Patrio Archeologico detto anche Inventario della Consulta

Data: 1806-1907

Numero: 1711

## INVENTARIO [3 / 3]

Denominazione: Inventario Vigezzi

Data: 1934

Numero: 0016

## CRONOLOGIA

### CRONOLOGIA GENERICA

Secolo: sec. IX

## DEFINIZIONE CULTURALE

### AUTORE

Nome di persona o ente: Scultore

Tipo intestazione: P

### AMBITO CULTURALE

Denominazione: ambito lombardo

## DATI TECNICI

### MATERIA E TECNICA

Materia: calcare

Tecnica: scalpelli a testa piatta e curva

### MISURE [1 / 2]

Unità: cm

Altezza: 15

Larghezza: 18

Profondità: 3

### MISURE [2 / 2]

Unità: kg

Peso: 1

## DATI ANALITICI

### DESCRIZIONE

Indicazioni sull'oggetto: frammento di fregio con grappolo d'uva entro girale di nastro trivimineo

Notizie storico-critiche: Frammento marmoreo, con grappolo d'uva entro contorno, a bassorilievo.

## CONDIZIONE GIURIDICA E VINCOLI

### CONDIZIONE GIURIDICA

Indicazione generica: proprietà Ente pubblico territoriale

Indicazione specifica: Comune di Milano

Indirizzo: Piazza della Scala, 2 - 20121 Milano

### ACQUISIZIONE

Tipo acquisizione: dono

Data acquisizione: 1868

## FONTI E DOCUMENTI DI RIFERIMENTO

### DOCUMENTAZIONE FOTOGRAFICA [1 / 4]

Codice univoco della risorsa: SC\_OA\_B0310-01519\_IMG-0000636830

Genere: documentazione allegata

Tipo: fotografia digitale colore

Collocazione: Foto Electa

Codice identificativo: 0478\_01

Collocazione del file nell'archivio locale: MuseoArteAntica

Nome del file originale: 0478\_01.jpg

### DOCUMENTAZIONE FOTOGRAFICA [2 / 4]

Codice univoco della risorsa: SC\_OA\_B0310-01519\_IMG-0000636831

Genere: documentazione allegata

Tipo: fotografia b/n

Data: 1997

Collocazione: foto ICOSA

Codice identificativo: 1023 A

Collocazione del file nell'archivio locale: MuseoArteAntica\ICOSA

Nome del file originale: ICOSA\_0001023A.jpg

### DOCUMENTAZIONE FOTOGRAFICA [3 / 4]

Codice univoco della risorsa: SC\_OA\_B0310-01519\_IMG-0000636832

Genere: documentazione allegata

Tipo: fotografia b/n

Data: 1997

Collocazione: foto ICSA

Codice identificativo: 1023 B

Collocazione del file nell'archivio locale: MuseoArteAntica\ICSA

Nome del file originale: ICSA\_0001023B.jpg

#### **DOCUMENTAZIONE FOTOGRAFICA [4 / 4]**

Codice univoco della risorsa: SC\_OA\_B0310-01519\_IMG-0000636833

Genere: documentazione allegata

Tipo: fotografia b/n

Data: 1997

Collocazione: foto ICSA

Codice identificativo: 1023 C

Collocazione del file nell'archivio locale: MuseoArteAntica\ICSA

Nome del file originale: ICSA\_0001023C.jpg

## **COMPILAZIONE**

### **COMPILAZIONE**

Anno di redazione: 1999

Nome: Ravaglia, F.

### **AGGIORNAMENTO-REVISIONE**

Anno di aggiornamento/revisione: 2015

Nome: Basso, Laura